

NERACA PENDIDIKAN DAERAH 2017



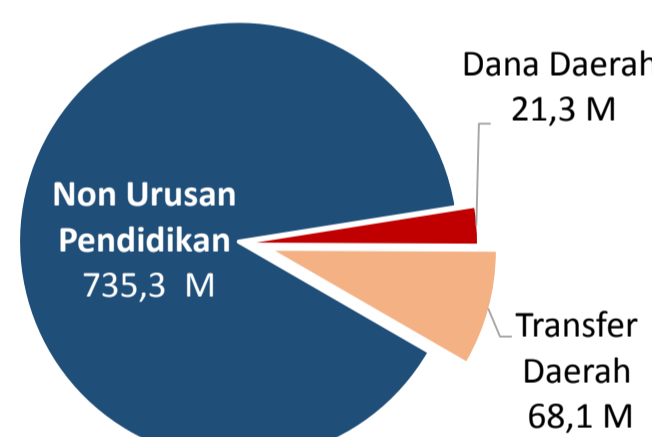
KAB. MAMUJU UTARA SULAWESI BARAT

DATA PENDIDIKAN DAERAH

Satuan Pendidikan	335	Peserta Didik	37.621
PAUD →	133	PAUD →	3.422
SD →	133	SD →	20.156
SMP →	45	SMP →	8.025
SMA →	12	SMA →	4.127
SMK →	10	SMK →	1.795
SLB →	2	SLB →	96
Ruang Kelas	1.481	Guru	2.543
SD →	924	PAUD →	223
SMP →	338	SD →	1.304
SMA →	130	SMP →	572
SMK →	74	SMA →	260
SLB →	15	SMK →	164
		SLB →	20

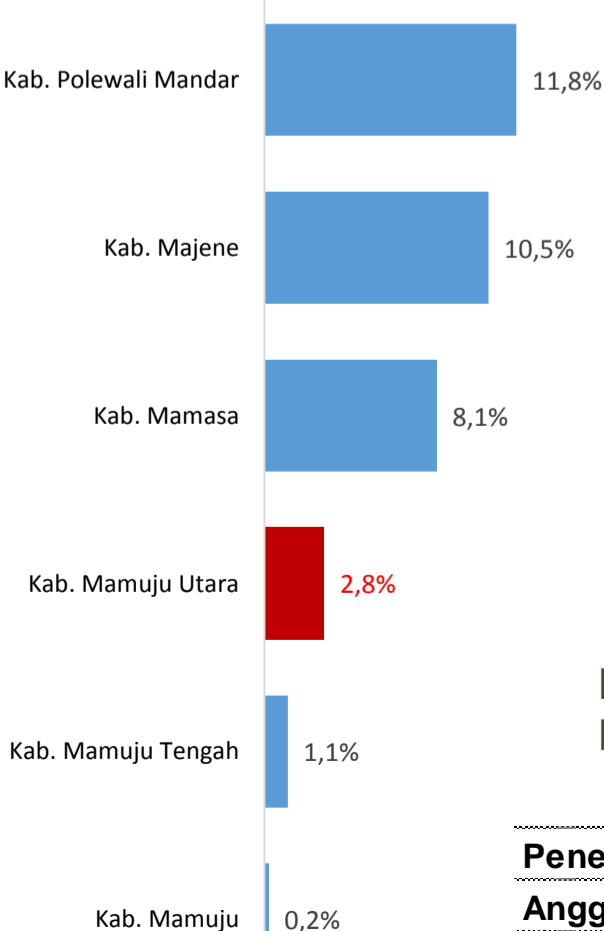
PENDANAAN PENDIDIKAN

APBD 2017 Rp824,8 M



Rincian Dana Transfer Daerah Bidang pendidikan	
DAK Fisik	4,8 M
TPG	18,1 M
Tamsil	1,4 M
Tunjangan Khusus Guru	1,2 M
DAU (Gaji GTK PNSD)	41,5 M
BOP PAUD	1,2 M

Persentase urusan pendidikan (di luar transfer daerah)



Trend Alokasi Anggaran Pendidikan dalam APBD

	2015	2016	2017
	2,8%	2,3%	2,8%

ALOKASI ANGGARAN BANTUAN PEMERINTAH (APBN)

PAUD-DIKMAS	0,5 M
SD	0,2 M
SMP	0 M
GTK	1,1 M
Total	1,7 M

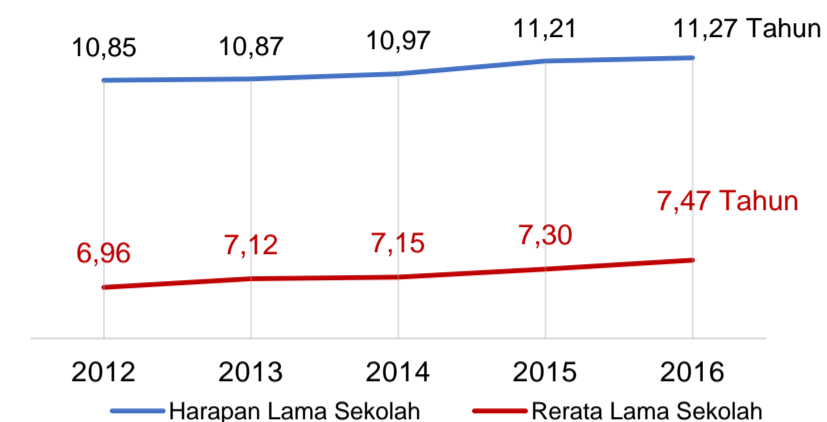
PERSENTASE REALISASI PROGRAM INDONESIA PINTAR

	SD	SMP	SMA	SMK
Penerima	39,7%	49,9%	73,3%	68,8%
Anggaran	42,3%	57,1%	81,2%	73,7%

Sumber: sipintar.web.id, Desember 2017

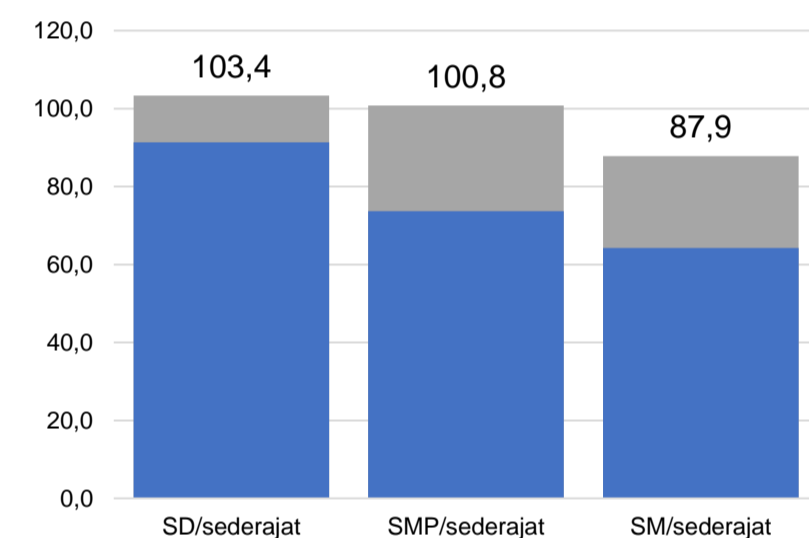
INDEKS PEMBANGUNAN MANUSIA 2016

65,2 SULAWESI BARAT 63,6 NASIONAL 70,18



Sumber: BPS, Oktober 2017

APK DAN APM 2016/2017 (persentase)



Sumber: PDSPK, November 2017

KEBUDAYAAN

JENIS	JUMLAH
Cagar Budaya	0
Desa Adat	0
Museum	0
Rumah Budaya Nusantara	0
Sanggar dan Komunitas	2
Warisan Budaya Tak Benda	0

Sumber: Ditjen Kebudayaan, November 2017

BAHASA DAERAH

1

Sumber: BPPB, November 2017

RASIO PENDIDIKAN

GURU:SISWA

SD	SMP	SMA	SMK
1:15	1:14	1:16	1:11

GURU PNS:SISWA

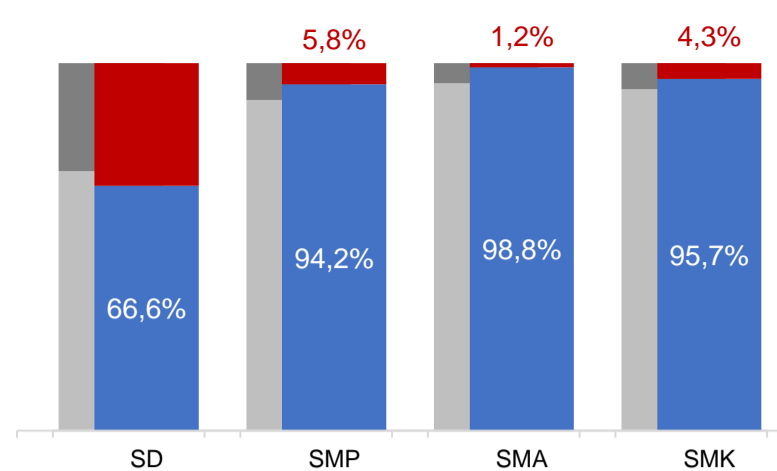
SD	SMP	SMA	SMK
1:26	1:28	1:28	1:28

ROMBEL:SISWA

SD	SMP	SMA	SMK
1:21	1:26	1:29	1:23

Sumber: PDSPK, November 2017

KUALIFIKASI GURU

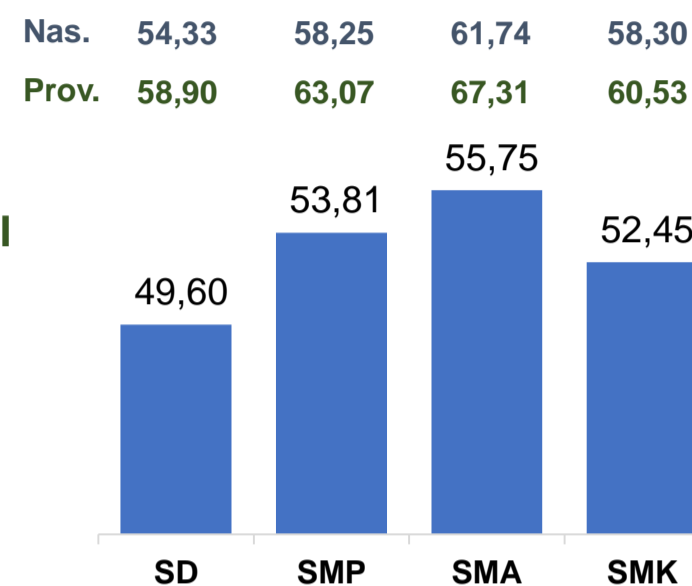


Sumber: Ditjen GTK, 2017

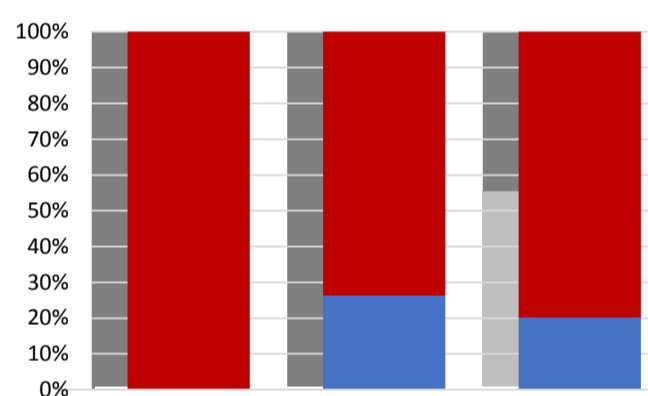
UJI KOMPETENSI GURU PER JENJANG



Sumber: Ditjen GTK, 2016

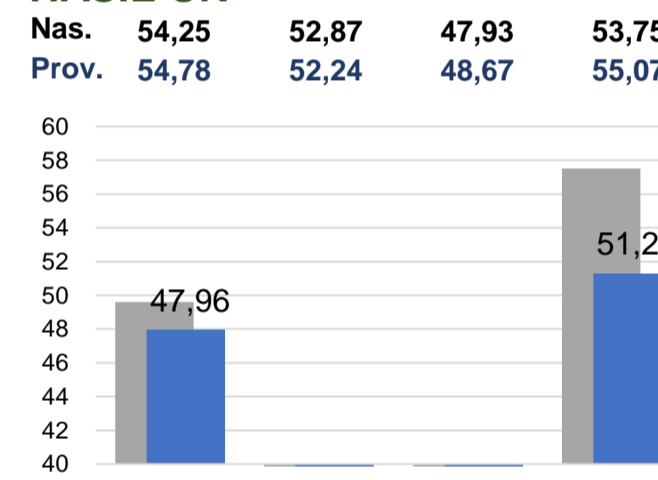


PERSENTASE PESERTA UNBK PER JENJANG



Sumber: Puspendik, November 2017

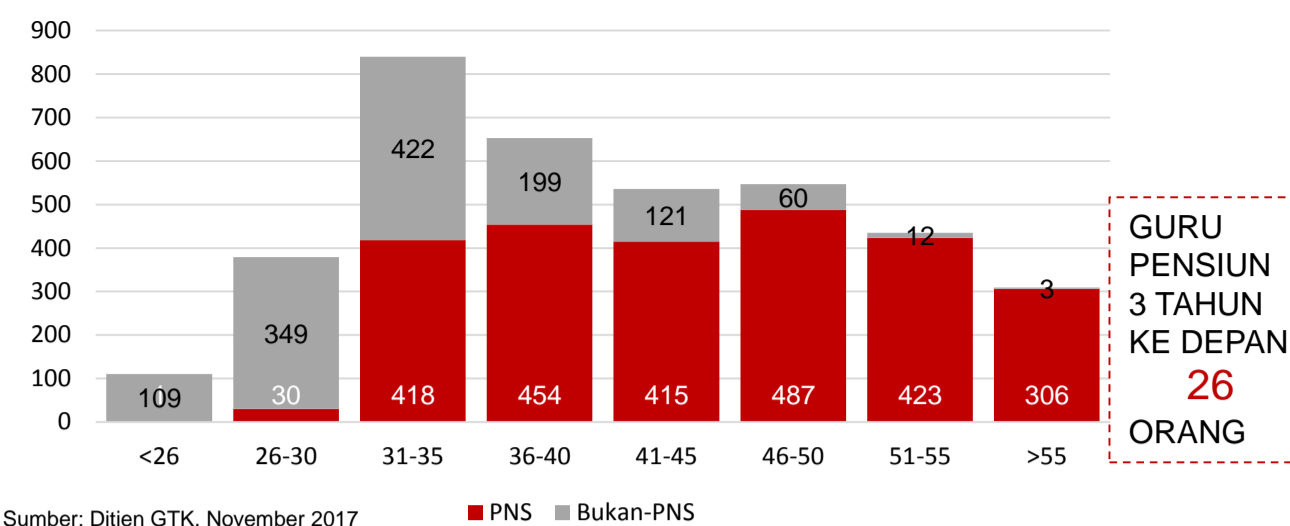
HASIL UN



Sumber: Puspendik, November 2017

KAB. MAMUJU UTARA

GURU MENURUT USIA



Sumber: Ditjen GTK, November 2017

GURU PENSUN 3 TAHUN KE DEPAN 26 ORANG

SISWA PUTUS SEKOLAH DAN MENGULANG

	SD	SMP	SMA	SMK
PUTUS SEKOLAH	51	37	14	15
MENGULANG	436	33	9	14

Sumber: PDSPK, November 2017

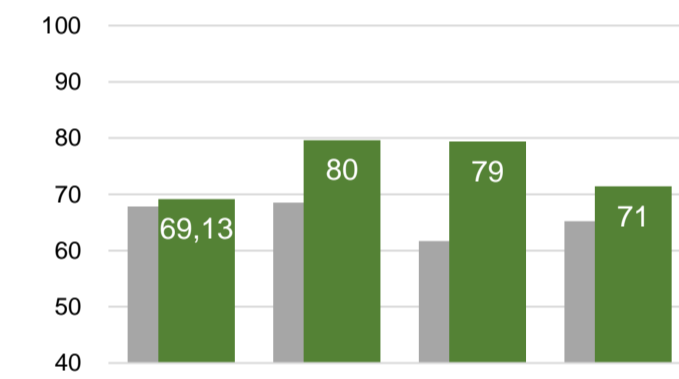
PRESTASI SISWA

OLIMPIADE NASIONAL	0
OLIMPIADE INTERNASIONAL	0

Sumber: Ditjen Dikdasmen, November 2017

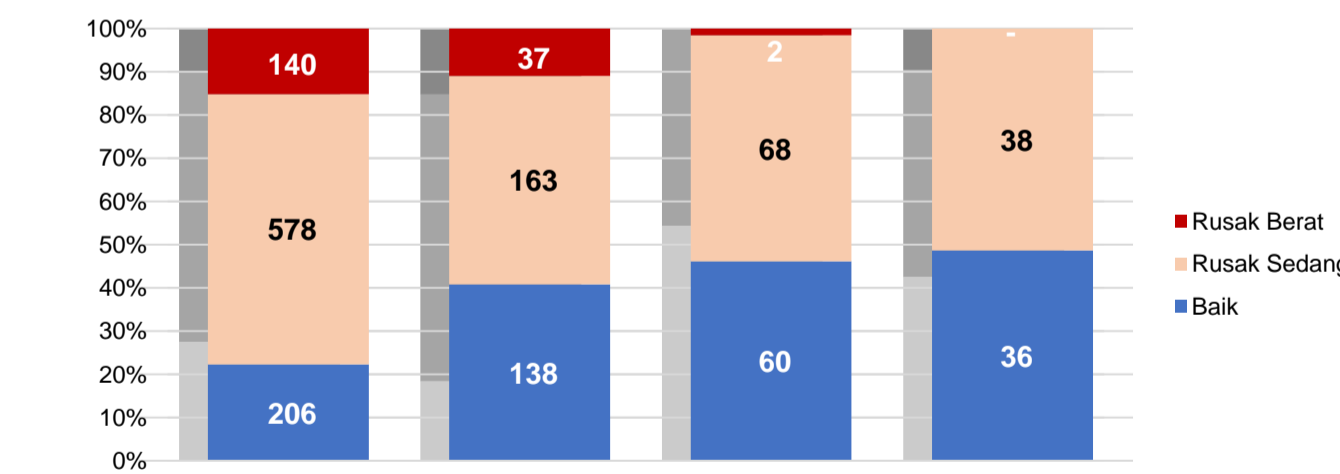
SKOR IIUN

Nas.	76,65	86,69	85,65	92,61
Prov.	79,56	96,97	93,64	99,64



Sumber: Puspendik, November 2017

KONDISI RUANG KELAS



Sumber: PDSPK, November 2017

SEKOLAH RINTISAN PELAKSANA PPK

SD	SMP	TOTAL
2	2	4

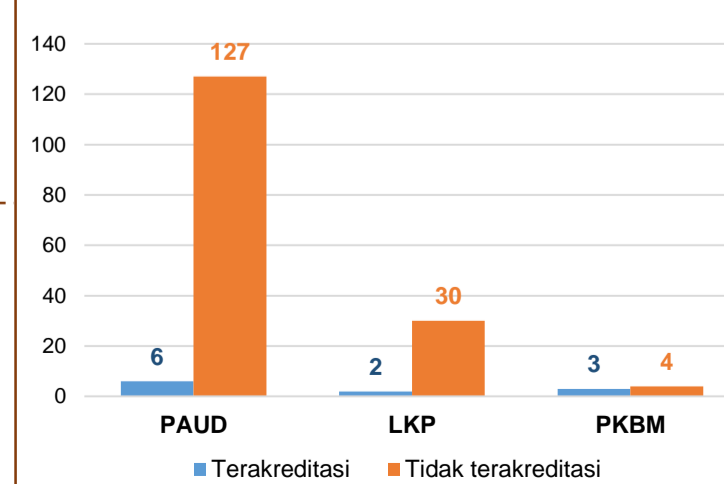
Sumber: Kemendikbud, September 2017

GURU KEAHLIAN GANDA

GURU GARIS DEPAN

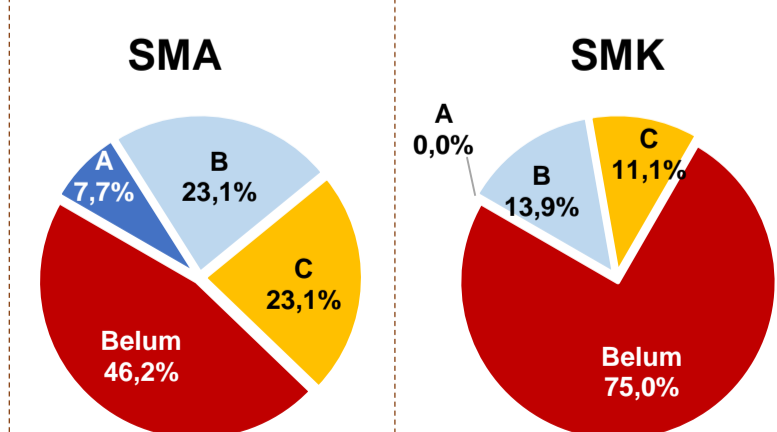
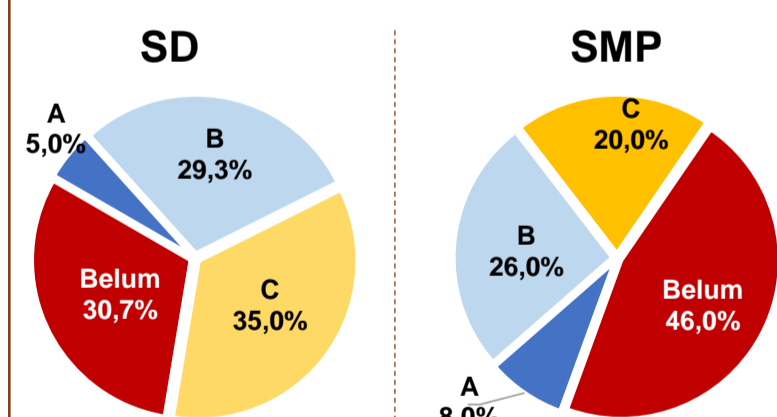
Sumber: Ditjen GTK, November 2017

AKREDITASI PNF



Sumber: BAN-PNF, November 2017

AKREDITASI S/M



Sumber: BAN-S/M, Desember 2017