

NERACA PENDIDIKAN DAERAH 2017



KAB. BOALEMO GORONTALO

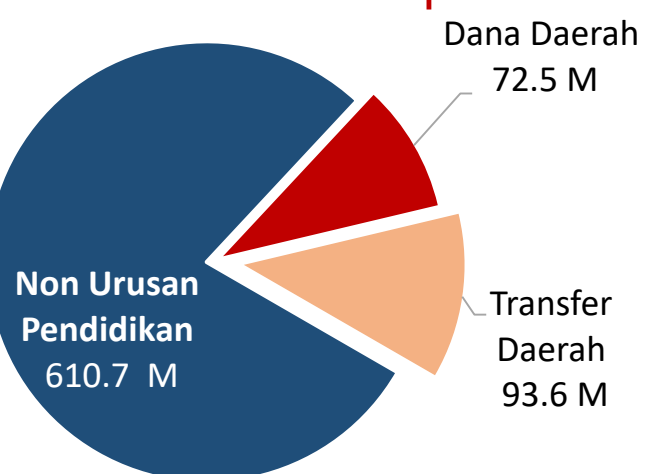
DATA PENDIDIKAN DAERAH

Satuan Pendidikan	482	Peserta Didik	36,120
PAUD →	273	PAUD →	8,165
SD →	134	SD →	15,730
SMP →	54	SMP →	6,441
SMA →	9	SMA →	3,278
SMK →	10	SMK →	2,362
SLB →	2	SLB →	144
Ruang Kelas	1,526	Guru	2,706
SD →	931	PAUD →	313
SMP →	315	SD →	1,220
SMA →	119	SMP →	595
SMK →	127	SMA →	272
SLB →	34	SMK →	276
		SLB →	30

Sumber: PDSPK, November 2017
Sumber: GTK, Juni 2017

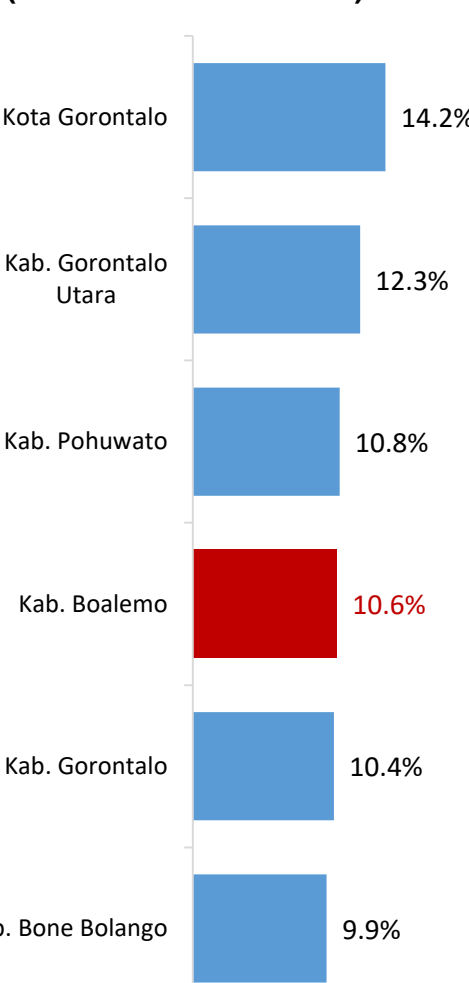
PENDANAAN PENDIDIKAN

APBD 2017 Rp776.9 M



Rincian Dana Transfer Daerah Bidang pendidikan	
DAK Fisik	7.2 M
TPG	32.6 M
Tamsil	1.2 M
Tunjangan Khusus Guru	1.2 M
DAU (Gaji GTK PNSD)	46.3 M
BOP PAUD	5.0 M

Persentase urusan pendidikan (di luar transfer daerah)



Sumber: Kemdagri, November 2017

Trend Alokasi Anggaran Pendidikan dalam APBD

	2015	2016	2017
	10.6%	12.2%	10.6%

ALOKASI ANGGARAN BANTUAN PEMERINTAH (APBN)

PAUD-DIKMAS	0.3 M
SD	4.4 M
SMP	0 M
GTK	2.3 M
Total	7 M

Sumber: Kemendikbud, November 2017

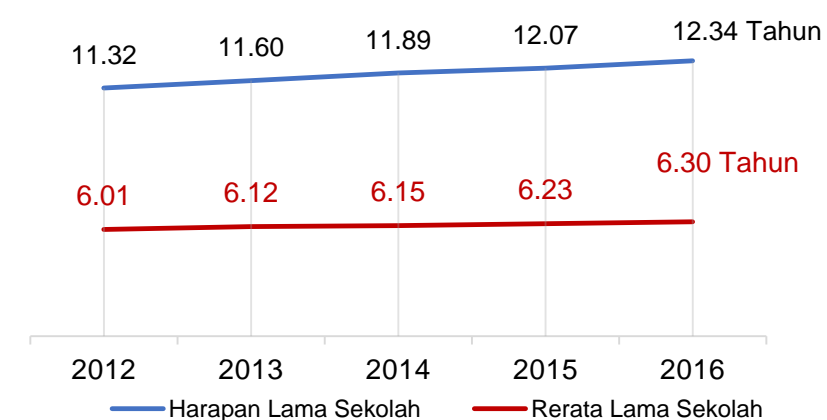
PERSENTASE REALISASI PROGRAM INDONESIA PINTAR

	SD	SMP	SMA	SMK
Penerima	63.2%	61.3%	70.9%	49.4%
Anggaran	66.1%	70.5%	78.0%	56.2%

Sumber: sipintar.web.id, November 2017

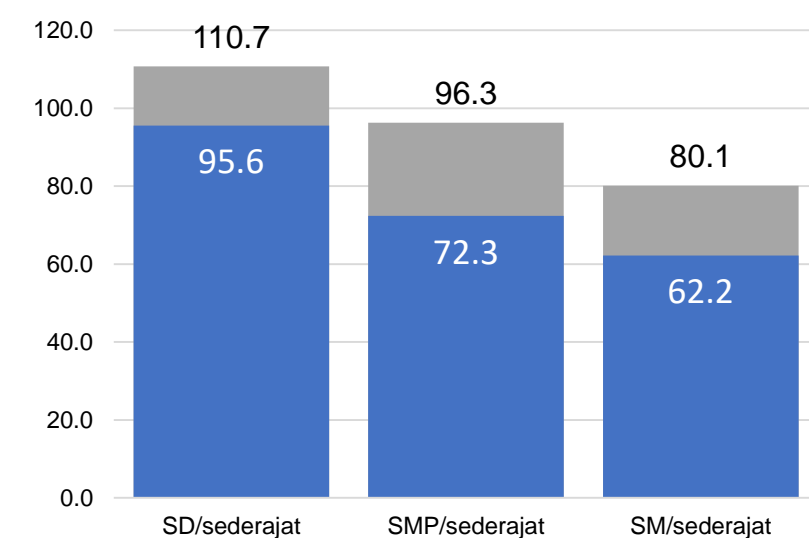
INDEKS PEMBANGUNAN MANUSIA 2016

63.4 GORONTALO **66.3** NASIONAL **70,18**



Sumber: BPS, Oktober 2017

APK DAN APM 2016/2017 (persentase)



Sumber: PDSPK, November 2017

KEBUDAYAAN

JENIS	JUMLAH
Cagar Budaya	0
Desa Adat	0
Museum	0
Rumah Budaya Nusantara	0
Sanggar dan Komunitas	0
Warisan Budaya Tak Benda	0

Sumber: Ditjen Kebudayaan, November 2017

BAHASA DAERAH

Sumber: BPPB, November 2017

RASIO PENDIDIKAN

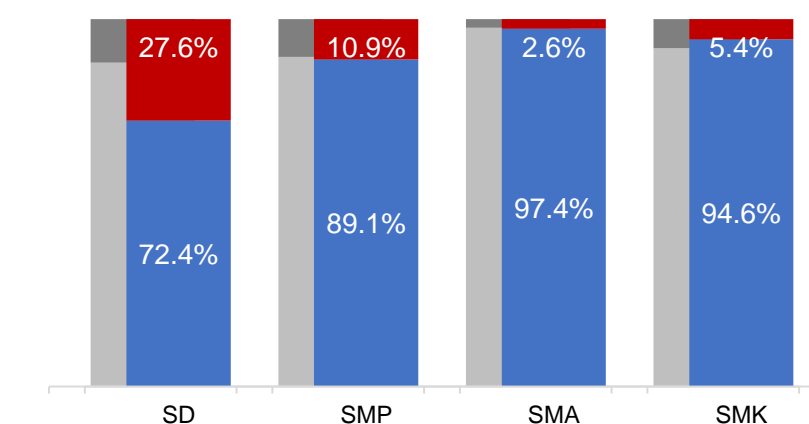
GURU:SISWA				
SD	SMP	SMA	SMK	
1:13	1:11	1:12	1:9	

GURU PNS:SISWA				
SD	SMP	SMA	SMK	
1:23	1:20	1:24	1:15	

ROMBEL:SISWA				
SD	SMP	SMA	SMK	
1:19	1:22	1:26	1:20	

Sumber: PDSPK, November 2017

KUALIFIKASI GURU



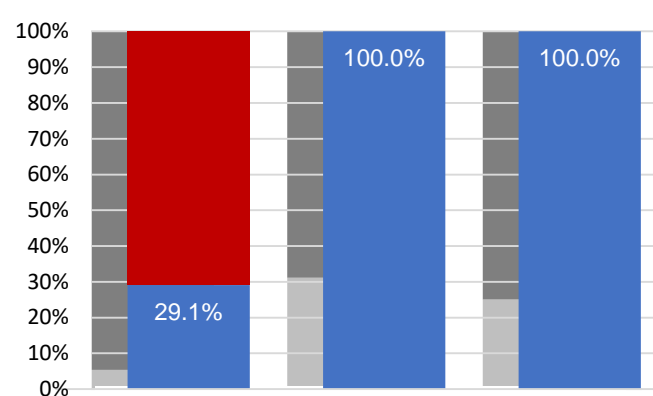
Sumber: Ditjen GTK, 2017

UJI KOMPETENSI GURU PER JENJANG



Sumber: Ditjen GTK, 2016

PERSENTASE PESERTA UNBK PER JENJANG



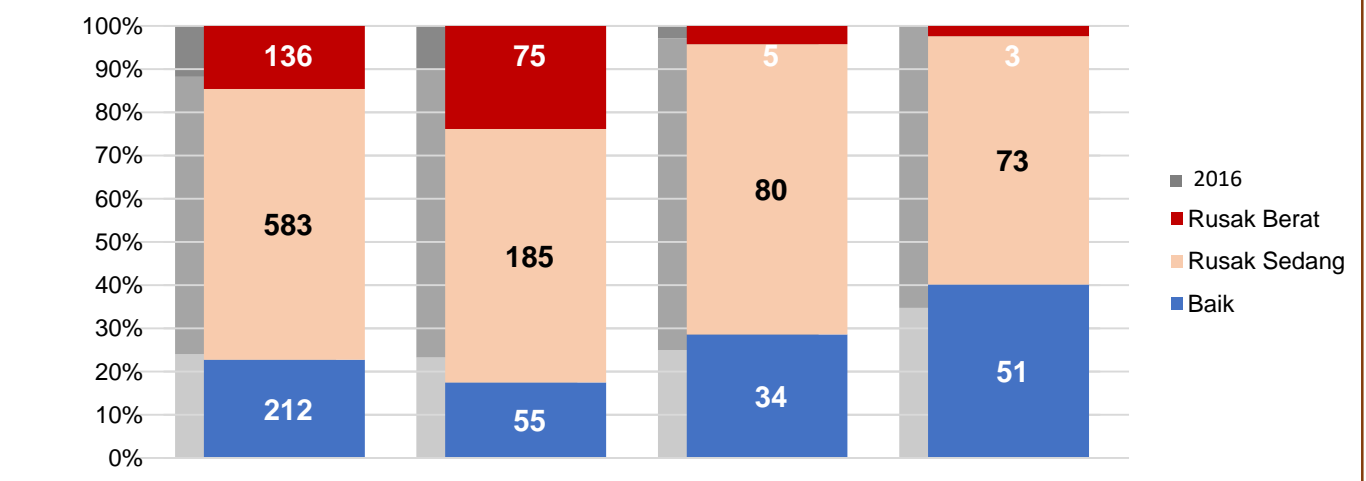
Sumber: Puspendik, November 2017

HASIL UN

	Nas.	54,25	52,87	47,93	53,75
	Prov.	52,08	48,04	42,12	49,16
SMP		49.28			
SMA IPA		43.40			
SMA IPS		39.14			
SMK		46.63			

Sumber: Puspendik, November 2017

KONDISI RUANG KELAS



Sumber: PDSPK, November 2017

SEKOLAH RINTISAN PELAKSANA PPK

SD	SMP	TOTAL
3	3	6

Sumber: Kemendikbud, September 2017

GURU KEAHLIAN GANDA

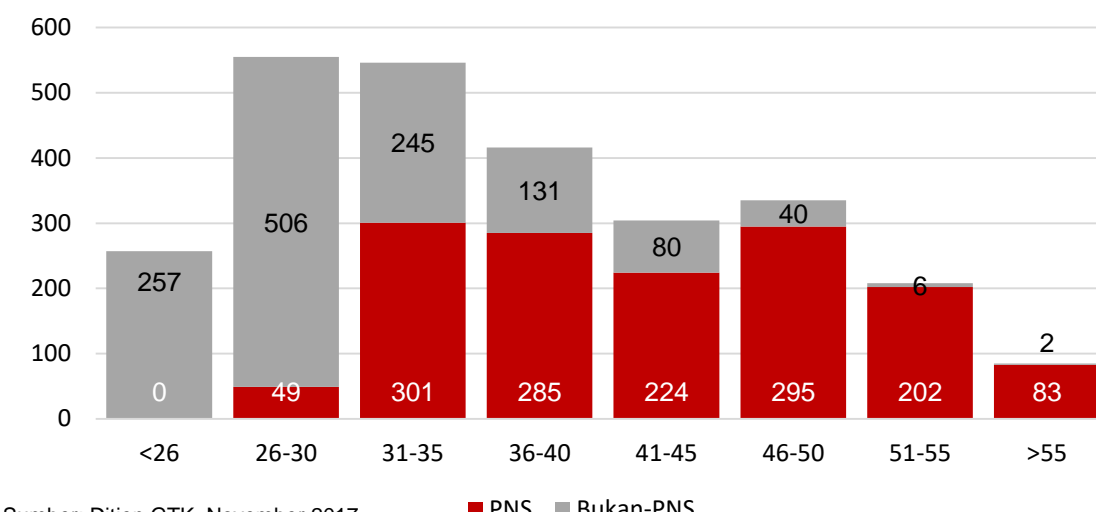
43

GURU GARIS DEPAN

67

Sumber: Ditjen GTK, November 2017

GURU MENURUT USIA



Sumber: Ditjen GTK, November 2017

SISWA PUTUS SEKOLAH DAN MENGULANG

	SD	SMP	SMA	SMK
PUTUS SEKOLAH	52	23	11	31
MENGULANG	777	41	4	31

Sumber: PDSPK, November 2017

PRESTASI SISWA

OLIMPIADE NASIONAL	0
OLIMPIADE INTERNASIONAL	0

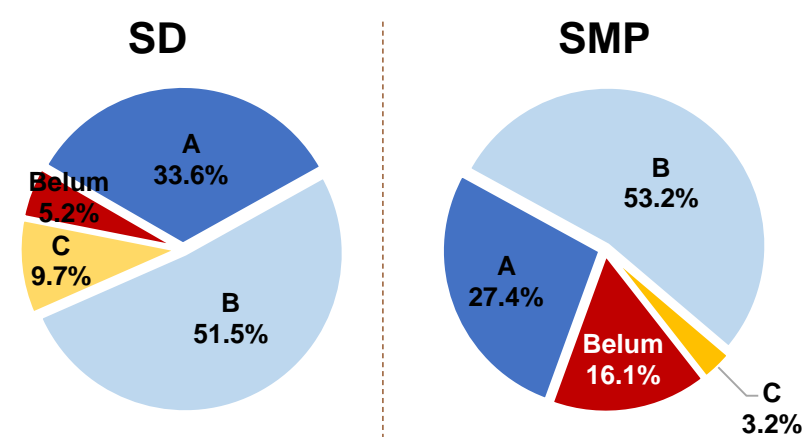
Sumber: Ditjen Dikdasmen, November 2017

SKOR IIUN

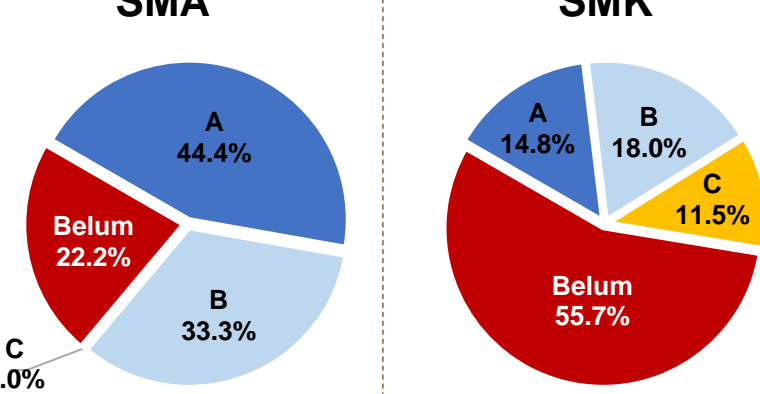
	Nas.	76,65	86,69	85,65	92,61
	Prov.	69,01	94,18	93,69	95,05
SMP		73.46			
SMA IPA		100			
SMA IPS		100			
SMK		100			

Sumber: Puspendik, November 2017

AKREDITASI S/M

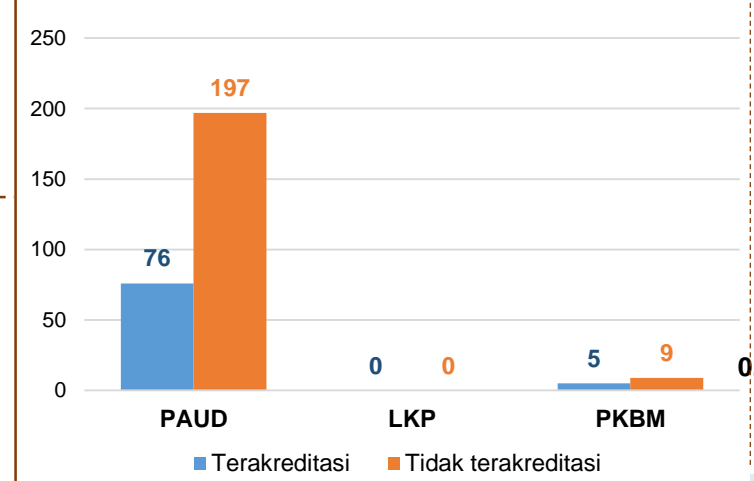


SMA



Sumber: BAN-S/M, November 2017

AKREDITASI PNF



Sumber: BAN-PNF, November 2017