

NERACA PENDIDIKAN DAERAH 2017



KAB. JAYAWIJAYA PAPUA

DATA PENDIDIKAN DAERAH

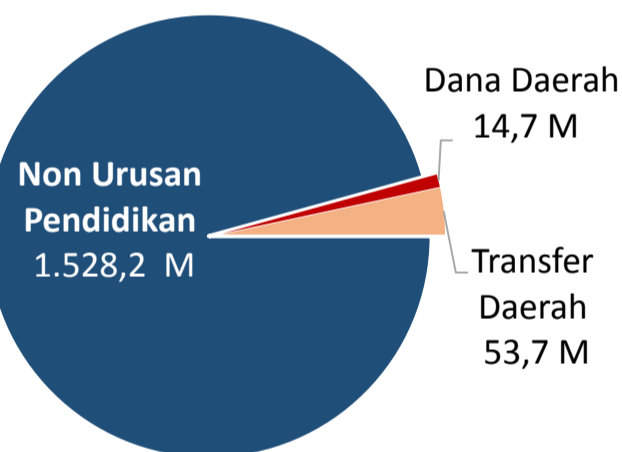
Satuan Pendidikan	291	Peserta Didik	41.823
PAUD →	122	PAUD →	2.677
SD →	117	SD →	25.470
SMP →	33	SMP →	7.080
SMA →	13	SMA →	4.188
SMK →	6	SMK →	2.408
SLB →	-	SLB →	-
Ruang Kelas	1.143	Guru	1.624
SD →	739	PAUD →	96
SMP →	218	SD →	804
SMA →	122	SMP →	353
SMK →	64	SMA →	239
SLB →	-	SMK →	132
		SLB →	-

Sumber: PDSPK, November 2017

Sumber: GTK, Juni 2017

PENDANAAN PENDIDIKAN

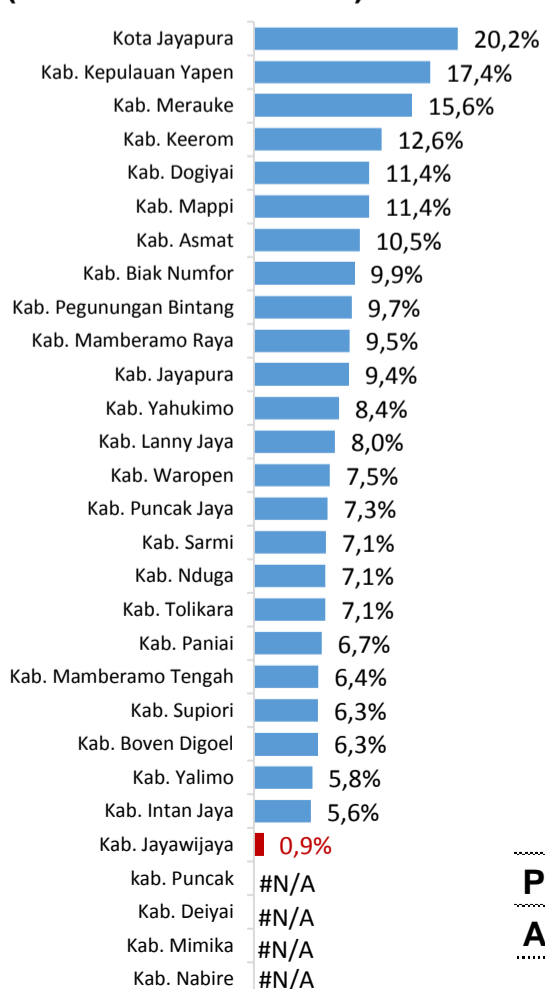
APBD 2017 Rp1.596,5 M



Rincian Dana Transfer Daerah Bidang pendidikan

DAK Fisik	9,2 M
TPG	8,9 M
Tamsil	1,2 M
Tunjangan Khusus Guru	5,9 M
DAU (Gaji GTK PNSD)	28,1 M
BOP PAUD	0,4 M

Persentase urusan pendidikan (di luar transfer daerah)



Sumber: Kemdagri, November 2017

Trend Alokasi Anggaran Pendidikan dalam APBD

	2015	2016	2017
	1,0%	1,5%	0,9%

ALOKASI ANGGARAN BANTUAN PEMERINTAH (APBN)

PAUD-DIKMAS	1,3 M
SD	0,9 M
SMP	0 M
GTK	0,5 M
Total	2,7 M

Sumber: Kemendikbud, November 2017

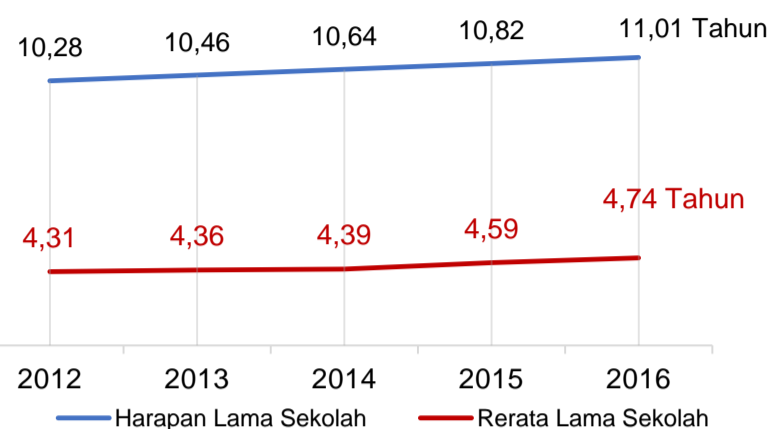
PERSENTASE REALISASI PROGRAM INDONESIA PINTAR

	SD	SMP	SMA	SMK
Penerima	12,5%	5,4%	28,7%	0,0%
Anggaran	12,6%	8,6%	28,4%	0,0%

Sumber: sipintar.web.id, Desember 2017

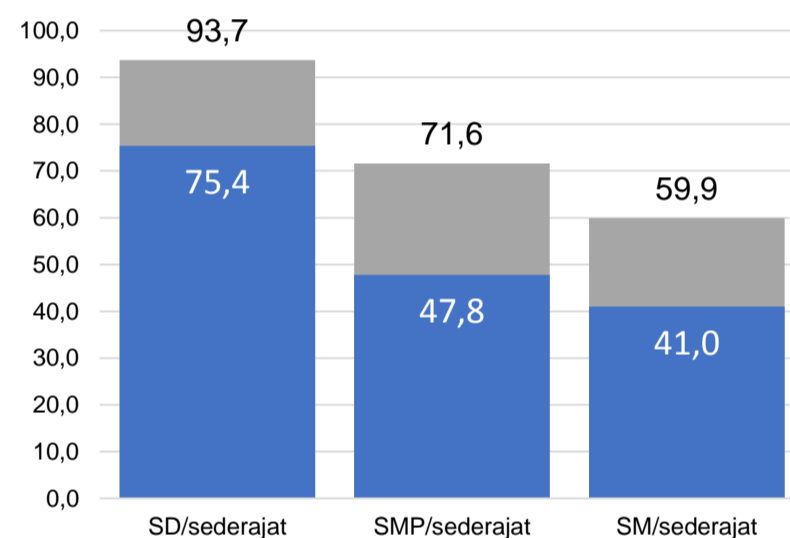
INDEKS PEMBANGUNAN MANUSIA 2016

55 PAPUA 58,1 NASIONAL 70,18



Sumber: BPS, Oktober 2017

APK DAN APM 2016/2017 (persentase)



Sumber: PDSPK, November 2017

KEBUDAYAAN

JENIS	JUMLAH
Cagar Budaya	0
Desa Adat	0
Museum	0
Rumah Budaya Nusantara	0
Sanggar dan Komunitas	1
Warisan Budaya Tak Benda	0

Sumber: Ditjen Kebudayaan, November 2017

BAHASA DAERAH

6

Sumber: BPPB, November 2017

RASIO PENDIDIKAN

GURU:SISWA

SD	SMP	SMA	SMK
1:32	1:20	1:18	1:18

GURU PNS:SISWA

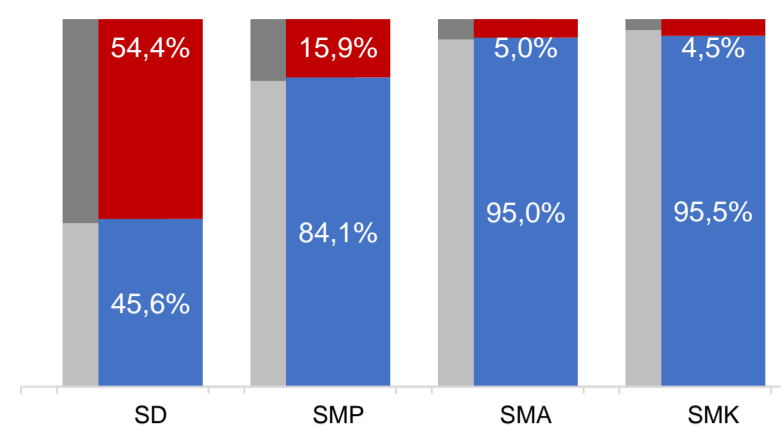
SD	SMP	SMA	SMK
1:51	1:31	1:32	1:34

ROMBEL:SISWA

SD	SMP	SMA	SMK
1:32	1:33	1:31	1:27

Sumber: PDSPK, November 2017

KUALIFIKASI GURU



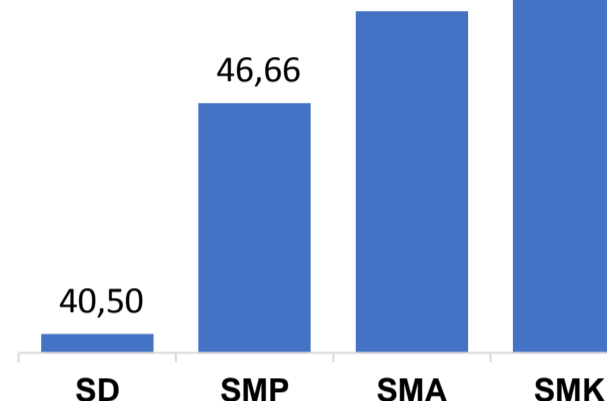
Sumber: Ditjen GTK, 2017

UJI KOMPETENSI GURU PER JENJANG

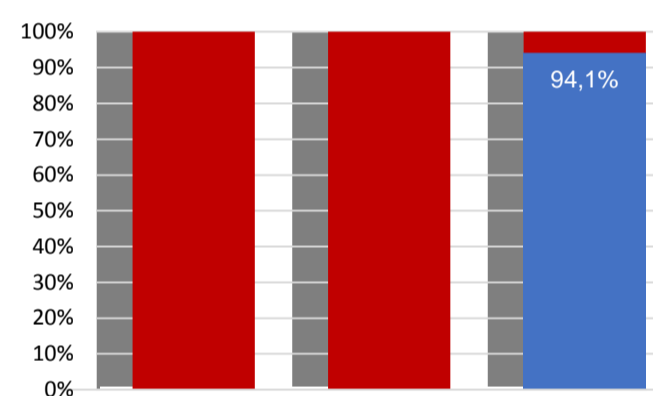


Sumber: Ditjen GTK, 2016

Nas.	54,33	58,25	61,74	58,30
Prov.	46,19	50,07	53,76	52,04



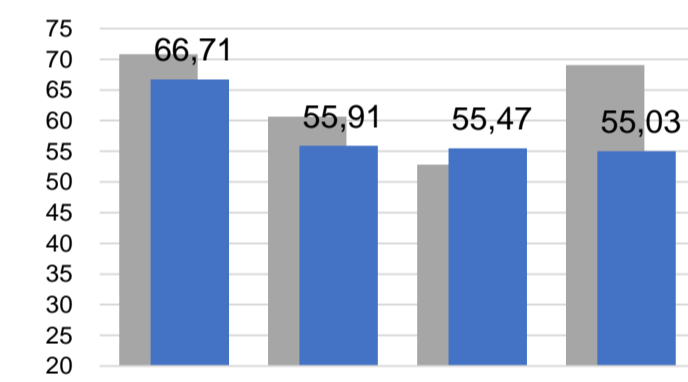
PERSENTASE PESERTA UNBK PER JENJANG



Sumber: Puspendik, November 2017

HASIL UN

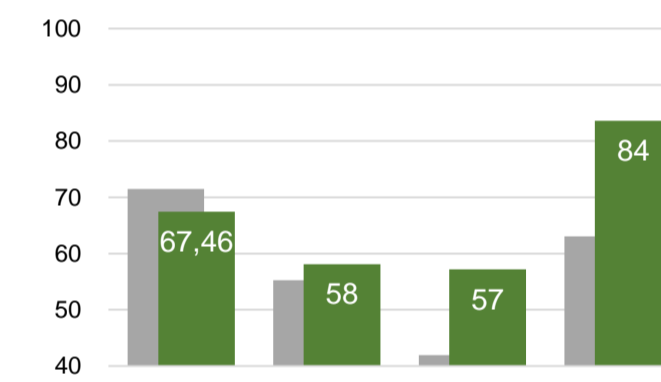
Nas.	54,25	52,87	47,93	53,75
Prov.	50,98	43,86	41,98	50,02



Sumber: Puspendik, November 2017

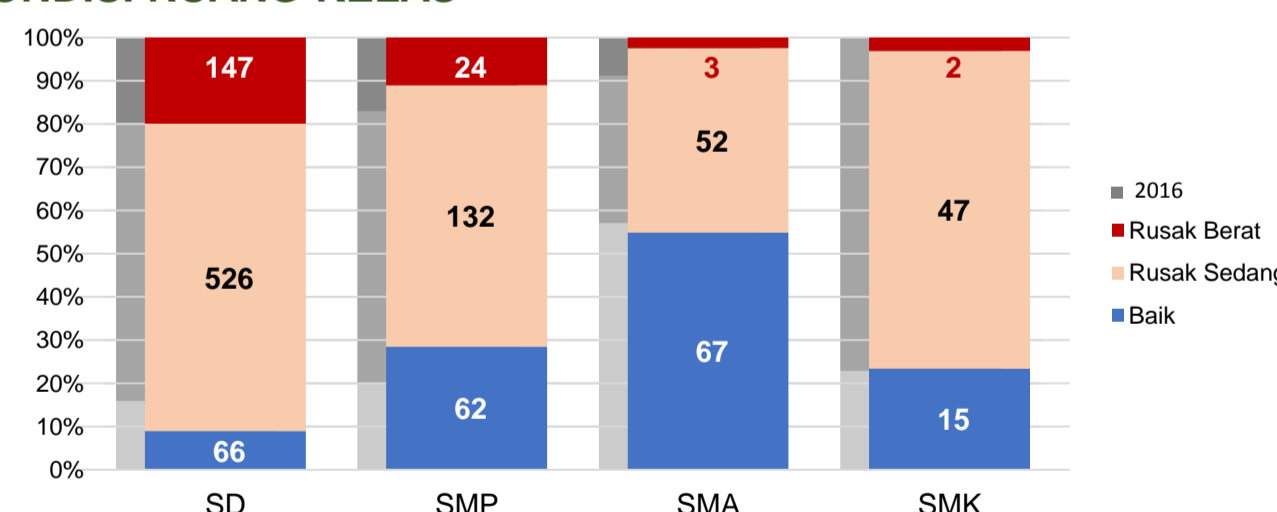
SKOR IIUN

Nas.	76,65	86,69	85,65	92,61
Prov.	65,10	82,07	75,96	74,38



Sumber: Puspendik, November 2017

KONDISI RUANG KELAS



Sumber: PDSPK, November 2017

SEKOLAH RINTISAN PELAKSANA PPK

SD	SMP	TOTAL
2	1	3

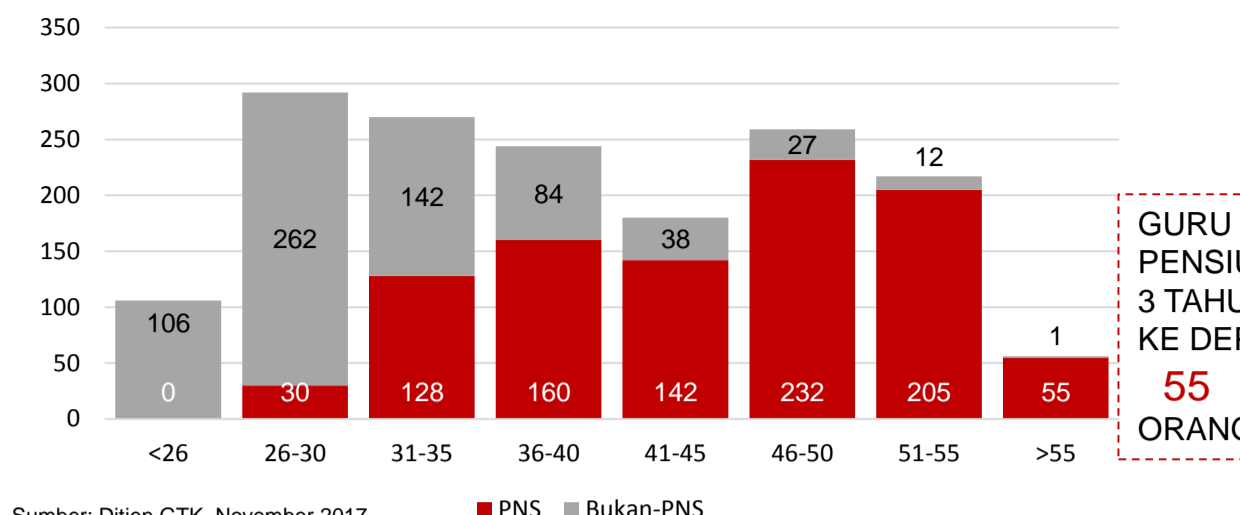
Sumber: Kemendikbud, September 2017

GURU KEAHLIAN GANDA

GURU GARIS DEPAN

Sumber: Ditjen GTK, November 2017

GURU MENURUT USIA



Sumber: Ditjen GTK, November 2017

SISWA PUTUS SEKOLAH DAN MENGULANG

	SD	SMP	SMA	SMK
PUTUS SEKOLAH	123	91	18	65
MENGULANG	660	20	12	47

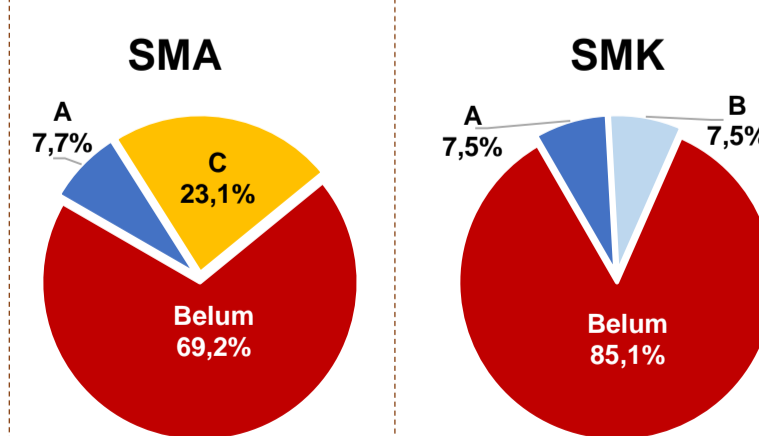
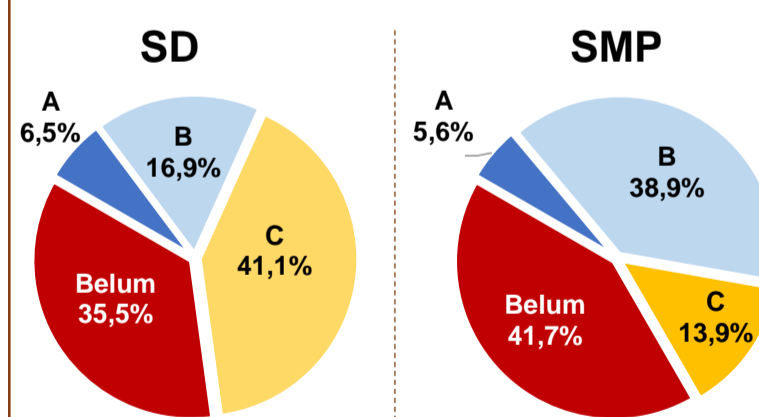
Sumber: PDSPK, November 2017

PRESTASI SISWA

OLIMPIADE NASIONAL	0
OLIMPIADE INTERNASIONAL	0

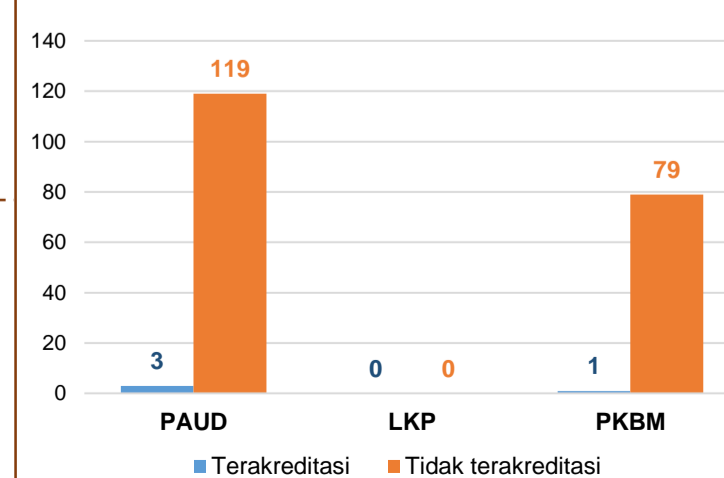
Sumber: Ditjen Dikdasmen, November 2017

AKREDITASI S/M



Sumber: BAN-S/M, Desember 2017

AKREDITASI PNF



Sumber: BAN-PNF, November 2017