

# NERACA PENDIDIKAN DAERAH 2017



## KOTA PRABUMULIH SUMATERA SELATAN

### DATA PENDIDIKAN DAERAH

Satuan Pendidikan **258**

PAUD → 115  
SD → 94  
SMP → 22  
SMA → 15  
SMK → 10  
SLB → 2

Peserta Didik **45.712**

PAUD → 4.076  
SD → 22.002  
SMP → 9.226  
SMA → 5.472  
SMK → 4.790  
SLB → 146

Ruang Kelas **1.274**

SD → 648  
SMP → 279  
SMA → 198  
SMK → 130  
SLB → 19

Guru **3.222**

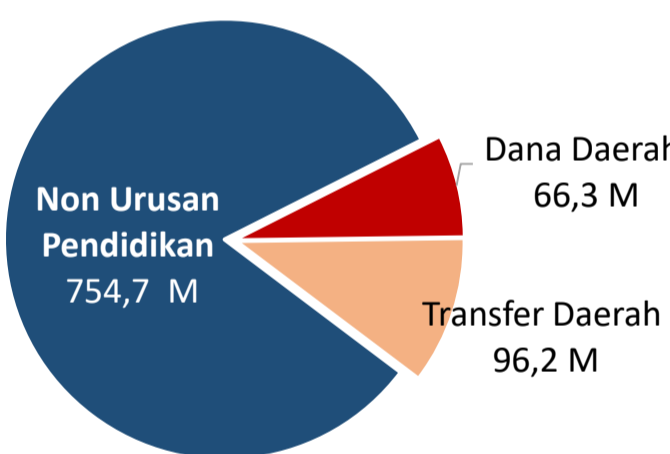
PAUD → 260  
SD → 1.337  
SMP → 748  
SMA → 499  
SMK → 357  
SLB → 21

Sumber: PDSPK, November 2017

Sumber: GTK, Juni 2017

### PENDANAAN PENDIDIKAN

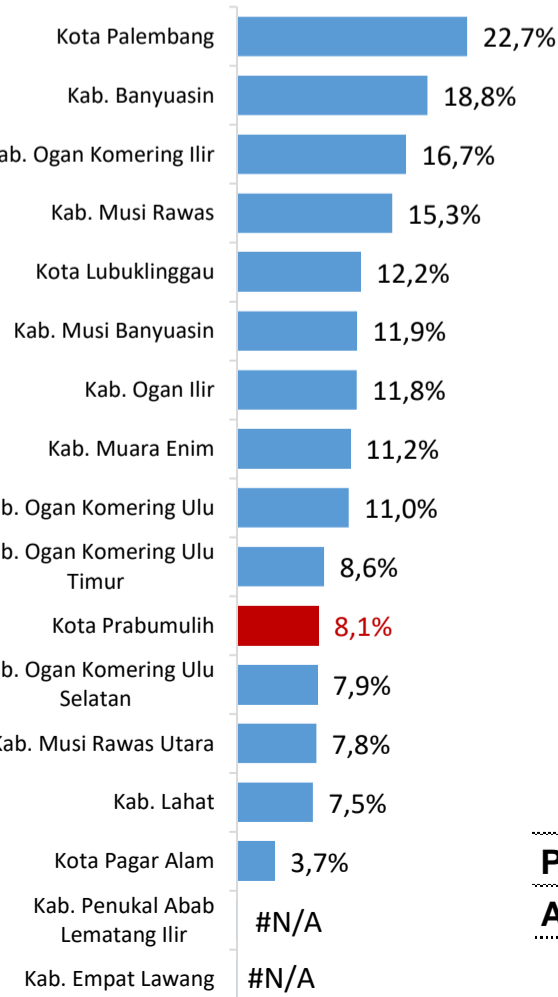
APBD 2017 **Rp917,1 M**



Rincian Dana Transfer Daerah Bidang pendidikan

DAK Fisik	1,7 M
TPG	33,9 M
Tamsil	0,9 M
Tunjangan Khusus Guru	0,0 M
DAU (Gaji GTK PNSD)	57,3 M
BOP PAUD	2,4 M

Persentase urusan pendidikan (di luar transfer daerah)



Sumber: Kemdagri, November 2017

Trend Alokasi Anggaran Pendidikan dalam APBD

	2015	2016	2017
	9,7%	7,4%	8,1%

ALOKASI ANGGARAN BANTUAN PEMERINTAH (APBN)

PAUD-DIKMAS	0,3 M
SD	0 M
SMP	1,6 M
GTK	2,2 M
Total	4,1 M

Sumber: Kemendikbud, November 2017

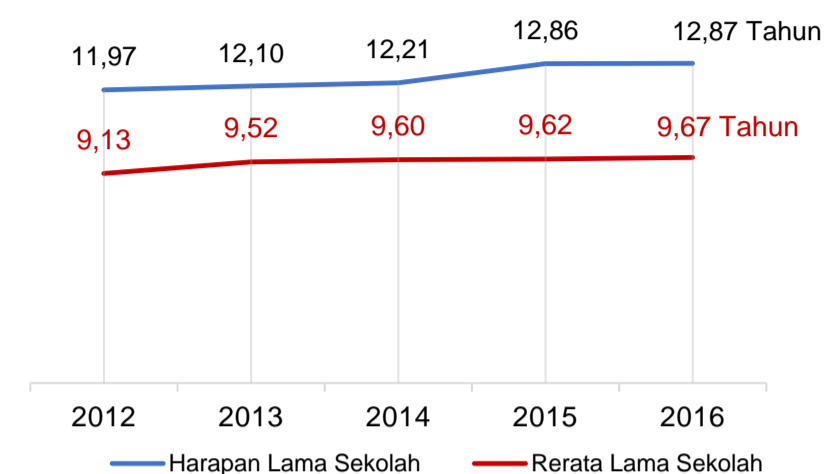
PERSENTASE REALISASI PROGRAM INDONESIA PINTAR

	SD	SMP	SMA	SMK
Penerima	54,6%	32,6%	78,4%	61,9%
Anggaran	57,8%	36,8%	84,3%	69,8%

Sumber: sipintar.web.id, Desember 2017

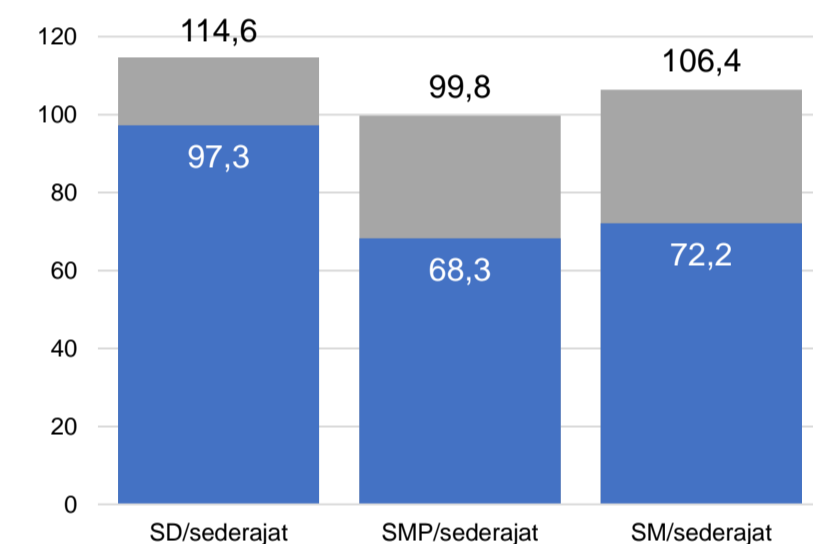
### INDEKS PEMBANGUNAN MANUSIA 2016

**73,4** SUMATERA SELATAN **68,2** NASIONAL **70,18**



Sumber: BPS, Oktober 2017

### APK DAN APM 2016/2017 (persentase)



Sumber: PDSPK, November 2017

### KEBUDAYAAN

JENIS	JUMLAH
Cagar Budaya	0
Desa Adat	0
Museum	0
Rumah Budaya Nusantara	0
Sanggar dan Komunitas	0
Warisan Budaya Tak Benda	0

Sumber: Ditjen Kebudayaan, November 2017

### BAHASA DAERAH

**1**

Sumber: BPPB, November 2017

### RASIO PENDIDIKAN

GURU:SISWA

SD	SMP	SMA	SMK
1:16	1:12	1:11	1:13

GURU PNS:SISWA

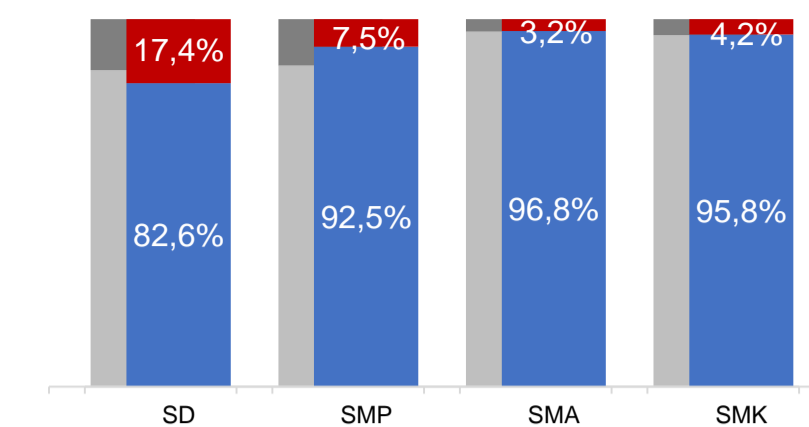
SD	SMP	SMA	SMK
1:30	1:19	1:18	1:33

ROMBEL:SISWA

SD	SMP	SMA	SMK
1:26	1:29	1:29	1:31

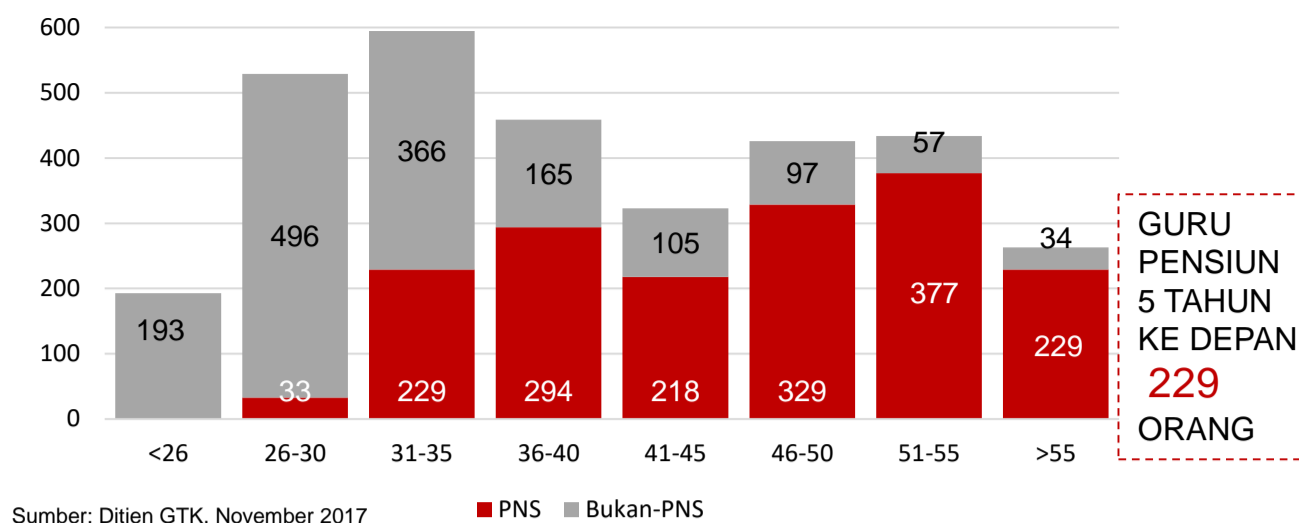
Sumber: PDSPK, November 2017

### KUALIFIKASI GURU



Sumber: Ditjen GTK, 2017

### GURU MENURUT USIA



Sumber: Ditjen GTK, November 2017

### SISWA PUTUS SEKOLAH DAN MENGULANG

	SD	SMP	SMA	SMK
PUTUS SEKOLAH	28	22	82	35
MENGULANG	283	25	9	8

Sumber: PDSPK, November 2017

### PRESTASI SISWA

OLIMPIADE NASIONAL	0
OLIMPIADE INTERNASIONAL	0

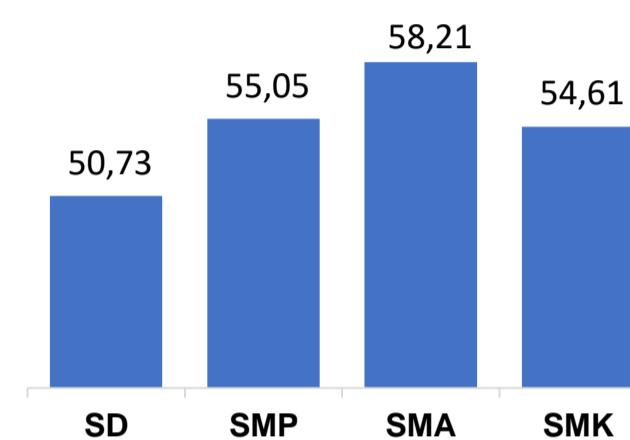
Sumber: Ditjen Dikdasmen, November 2017

### UJI KOMPETENSI GURU PER JENJANG

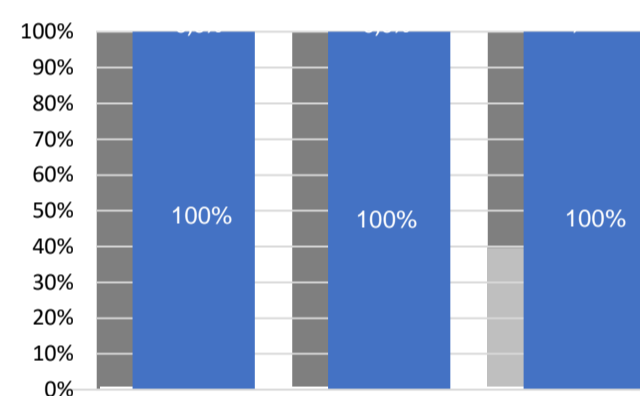


Sumber: Ditjen GTK, 2016

Nas. 54,33 58,25 61,74 58,30  
Prov. 49,62 53,46 56,74 53,81



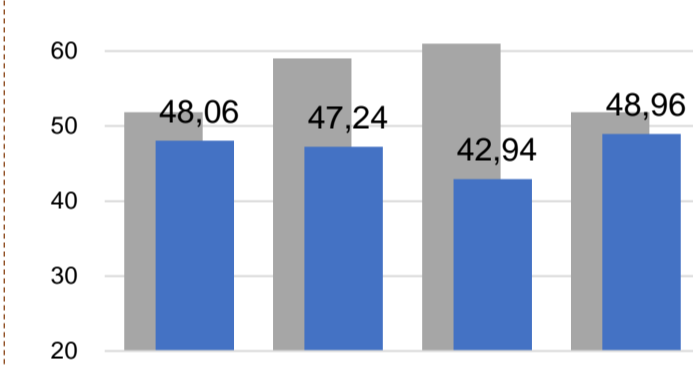
### PERSENTASE PESERTA UNBK PER JENJANG



Sumber: Puspendik, November 2017

### HASIL UN

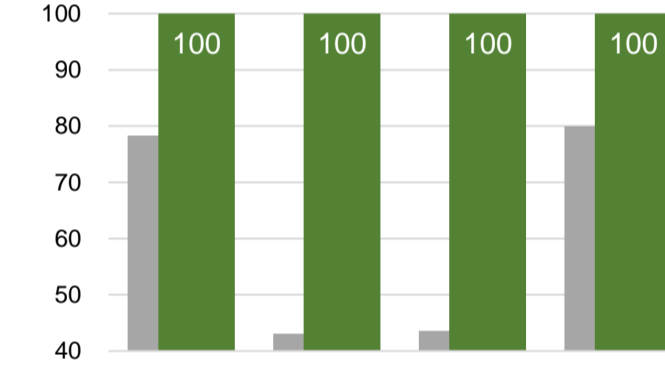
Nas. 54,25 52,87 47,93 53,75  
Prov. 48,69 45,57 41,53 49,60



Sumber: Puspendik, November 2017

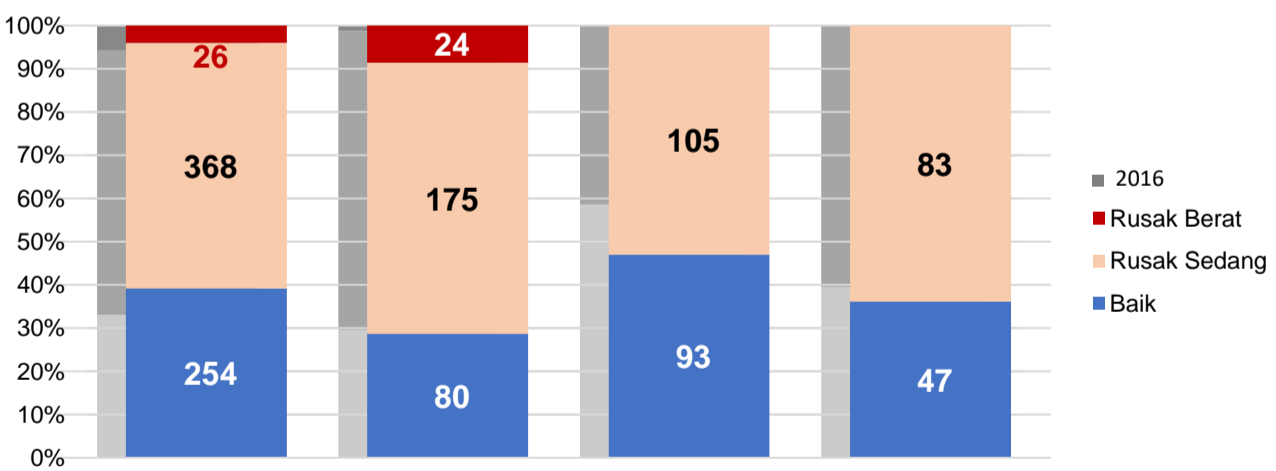
### SKOR IIUN

Nas. 76,65 86,69 85,65 92,61  
Prov. 75,72 87,31 85,27 98,17



Sumber: Puspendik, November 2017

### KONDISI RUANG KELAS



Sumber: PDSPK, November 2017

### SEKOLAH RINTISAN PELAKSANA PPK

SD	SMP	TOTAL
1	3	4

Sumber: Kemendikbud, September 2017

### GURU KEAHLIAN GANDA

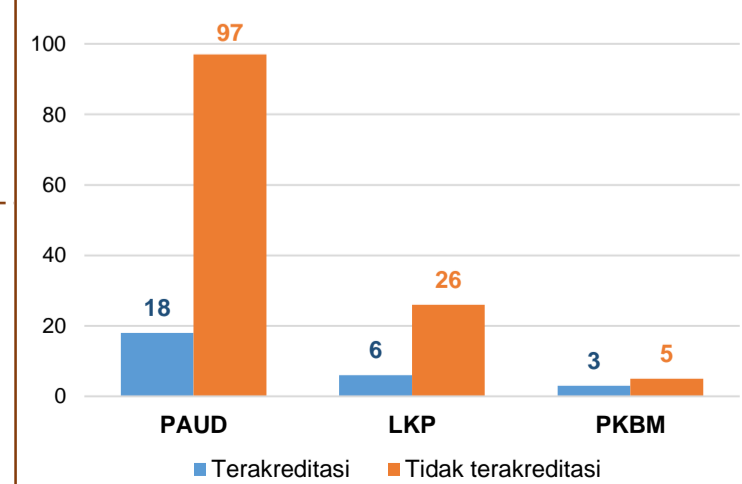
**32**

### GURU GARIS DEPAN

**0**

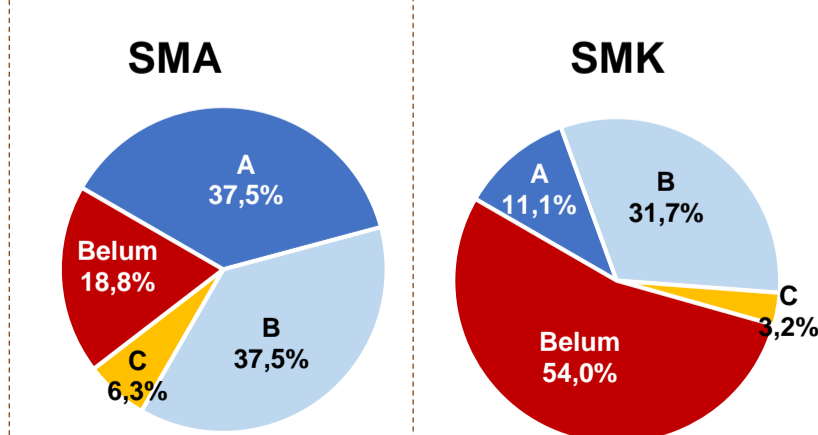
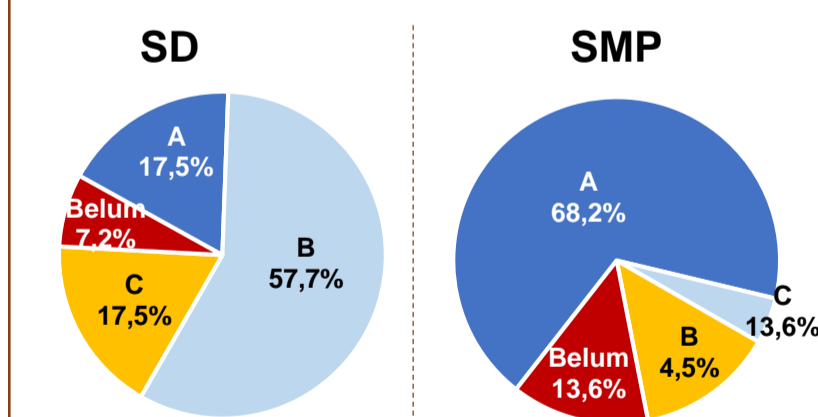
Sumber: Ditjen GTK, November 2017

### AKREDITASI PNF



Sumber: BAN-PNF, November 2017

### AKREDITASI S/M



Sumber: BAN-S/M, Desember 2017