

# NERACA PENDIDIKAN DAERAH 2017



## KAB. NIAS BARAT SUMATERA UTARA

### DATA PENDIDIKAN DAERAH

#### Satuan Pendidikan 318

|        |     |
|--------|-----|
| PAUD → | 148 |
| SD →   | 103 |
| SMP →  | 38  |
| SMA →  | 16  |
| SMK →  | 13  |
| SLB →  | -   |

#### Peserta Didik 28.888

|        |        |
|--------|--------|
| PAUD → | 2.103  |
| SD →   | 14.350 |
| SMP →  | 6.710  |
| SMA →  | 3.530  |
| SMK →  | 2.195  |
| SLB →  | -      |

#### Ruang Kelas 1.286

|       |     |
|-------|-----|
| SD →  | 816 |
| SMP → | 250 |
| SMA → | 120 |
| SMK → | 100 |
| SLB → | -   |

#### Guru 2.709

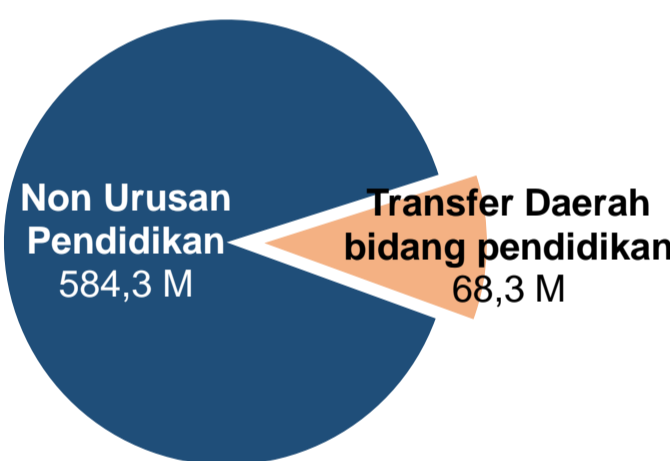
|        |       |
|--------|-------|
| PAUD → | 140   |
| SD →   | 1.365 |
| SMP →  | 637   |
| SMA →  | 294   |
| SMK →  | 273   |
| SLB →  | -     |

Sumber: PDSPK, November 2017

Sumber: GTK, Juni 2017

### PENDANAAN PENDIDIKAN

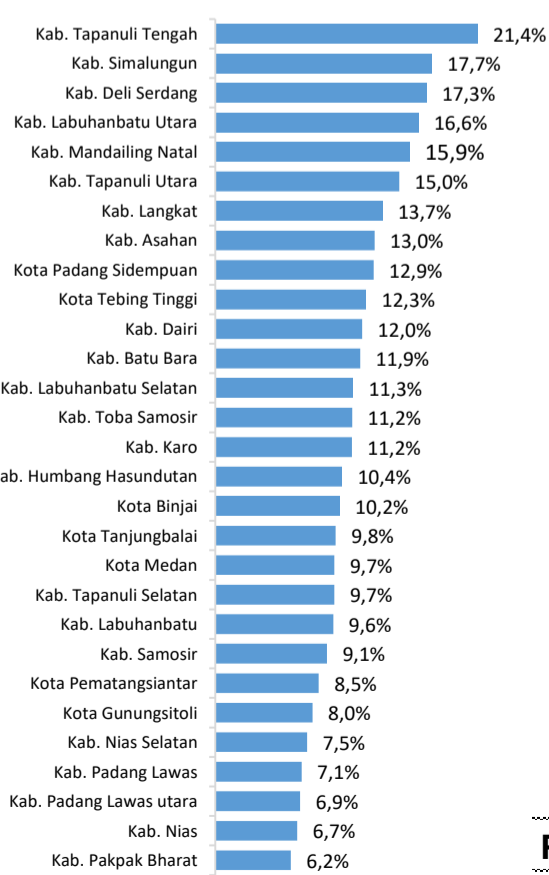
#### APBD 2017 Rp652,6 M



#### Rincian Dana Transfer Daerah Bidang pendidikan

|                       |        |
|-----------------------|--------|
| DAK Fisik             | 11,9 M |
| TPG                   | 16,2 M |
| Tamsil                | 1,0 M  |
| Tunjangan Khusus Guru | 5,8 M  |
| DAU (Gaji GTK PNSD)   | 32,0 M |
| BOP PAUD              | 1,3 M  |

#### Persentase urusan pendidikan (di luar transfer daerah)



Sumber: Kemdagri, November 2017

#### Trend Alokasi Anggaran Pendidikan dalam APBD

| Tahun      | 2015 | 2016 | 2017 |
|------------|------|------|------|
| Persentase | 8,8% | 9,0% | #N/A |

#### ALOKASI ANGGARAN BANTUAN PEMERINTAH (APBN)

|             |        |
|-------------|--------|
| PAUD-DIKMAS | 0,2 M  |
| SD          | 3,1 M  |
| SMP         | 3,4 M  |
| GTK         | 4,9 M  |
| Total       | 11,6 M |

Sumber: Kemendikbud, November 2017

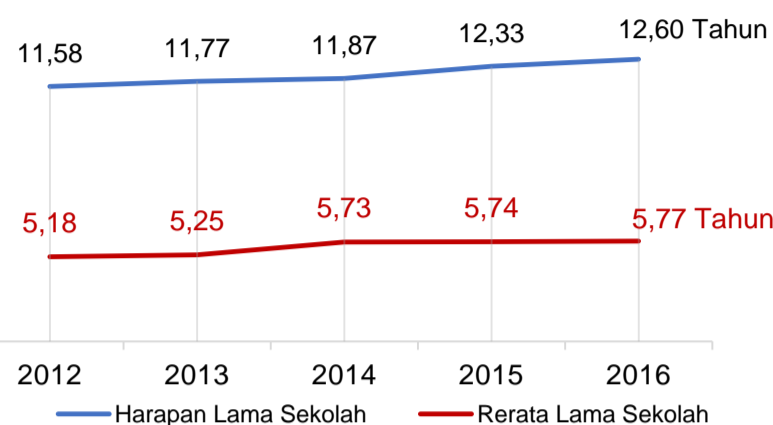
#### PERSENTASE REALISASI PROGRAM INDONESIA PINTAR

|          | SD    | SMP   | SMA   | SMK   |
|----------|-------|-------|-------|-------|
| Penerima | 46,7% | 55,4% | 54,9% | 75,2% |
| Anggaran | 47,4% | 59,9% | 61,3% | 82,5% |

Sumber: sipintar.web.id, Desember 2017

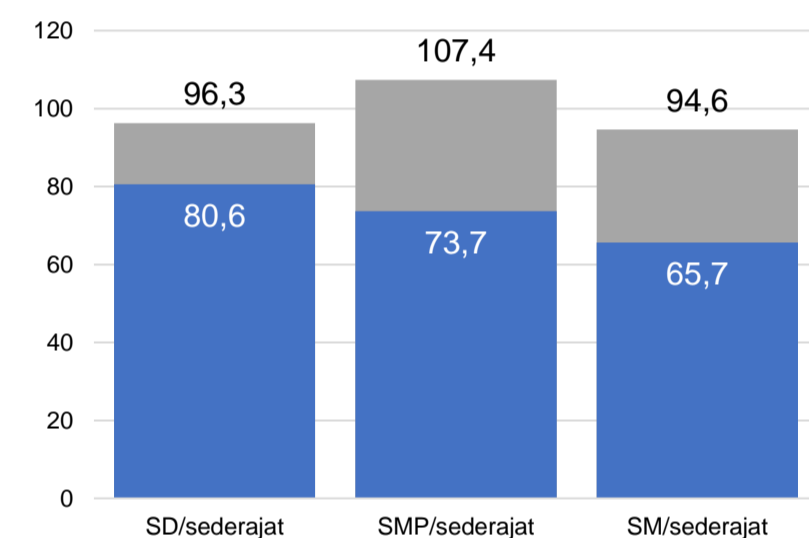
### INDEKS PEMBANGUNAN MANUSIA 2016

59 SUMATERA UTARA 70,0 NASIONAL 70,18



Sumber: BPS, Oktober 2017

### APK DAN APM 2016/2017 (persentase)



Sumber: PDSPK, November 2017

### KEBUDAYAAN

| JENIS                    | JUMLAH |
|--------------------------|--------|
| Cagar Budaya             | 0      |
| Desa Adat                | 0      |
| Museum                   | 0      |
| Rumah Budaya Nusantara   | 0      |
| Sanggar dan Komunitas    | 0      |
| Warisan Budaya Tak Benda | 0      |

Sumber: Ditjen Kebudayaan, November 2017

### BAHASA DAERAH

2

Sumber: BPPB, November 2017

### RASIO PENDIDIKAN

#### GURU:SISWA

| SD   | SMP  | SMA  | SMK |
|------|------|------|-----|
| 1:11 | 1:11 | 1:12 | 1:8 |

#### GURU PNS:SISWA

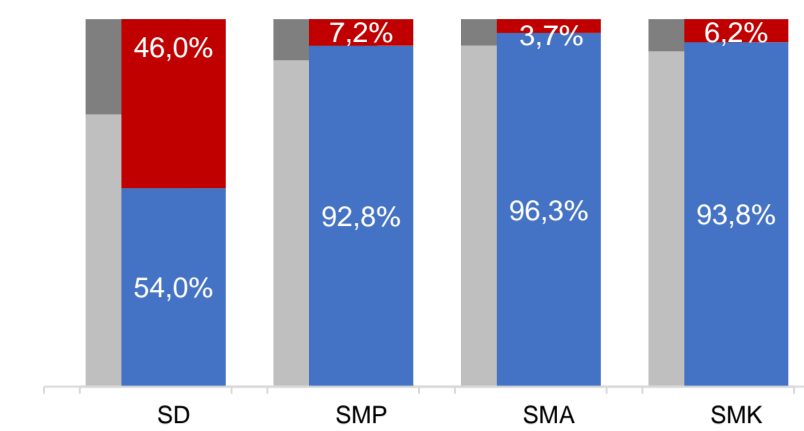
| SD   | SMP  | SMA  | SMK  |
|------|------|------|------|
| 1:21 | 1:33 | 1:30 | 1:25 |

#### ROMBEL:SISWA

| SD   | SMP  | SMA  | SMK  |
|------|------|------|------|
| 1:18 | 1:26 | 1:29 | 1:21 |

Sumber: PDSPK, November 2017

### KUALIFIKASI GURU



Sumber: Ditjen GTK, 2017

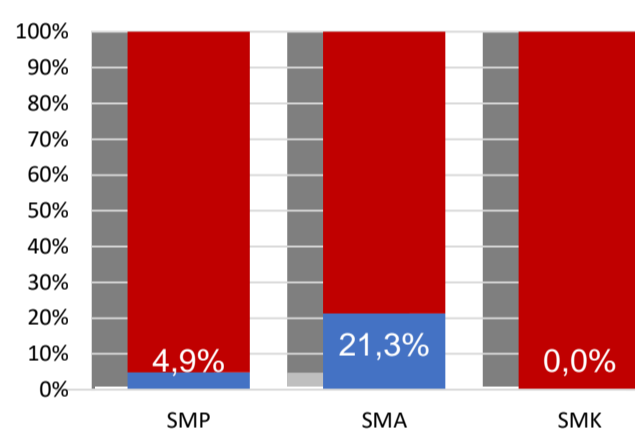
### UJI KOMPETENSI GURU PER JENJANG



Sumber: Ditjen GTK, 2016

| Jenjang | Nas.  | Prov. |
|---------|-------|-------|
| SD      | 54,33 | 50,05 |
| SMP     | 58,25 | 54,25 |
| SMA     | 61,74 | 58,28 |
| SMK     | 58,30 | 53,62 |

### PERSENTASE PESERTA UNBK PER JENJANG



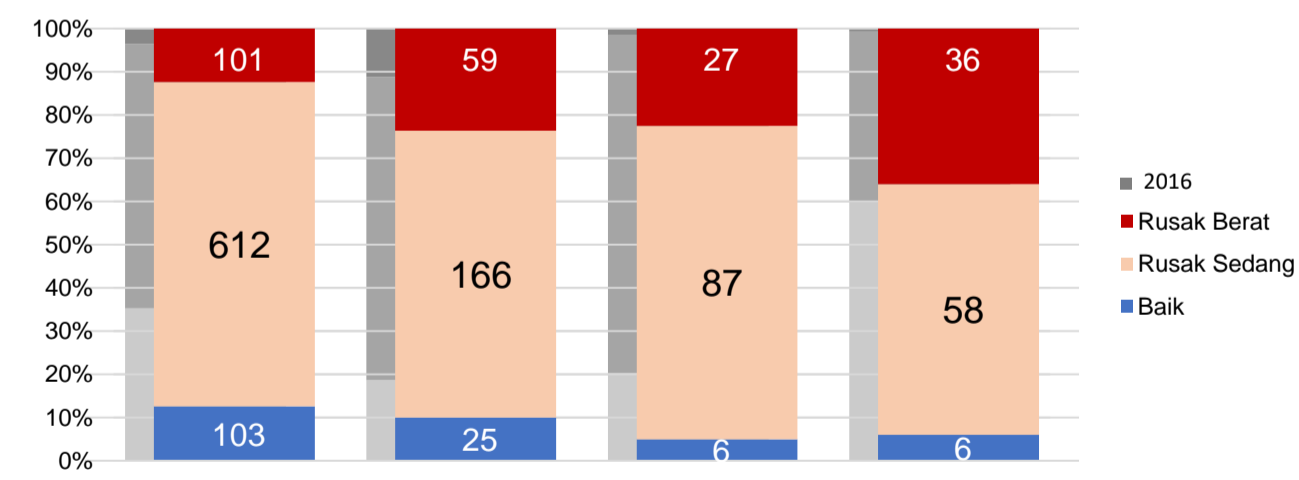
Sumber: Puspendik, November 2017

### HASIL UN

| Jenjang | Nas.  | Prov. |
|---------|-------|-------|
| SMP     | 54,25 | 57,75 |
| SMA IPA | 52,87 | 56,37 |
| SMA IPS | 47,93 | 53,32 |
| SMK     | 53,75 | 53,33 |

Sumber: Puspendik, November 2017

### KONDISI RUANG KELAS



Sumber: PDSPK, November 2017

### SEKOLAH RINTISAN PELAKSANA PPK

| SD | SMP | TOTAL |
|----|-----|-------|
| 2  | 2   | 4     |

Sumber: Kemendikbud, September 2017

### GURU KEAHLIAN GANDA

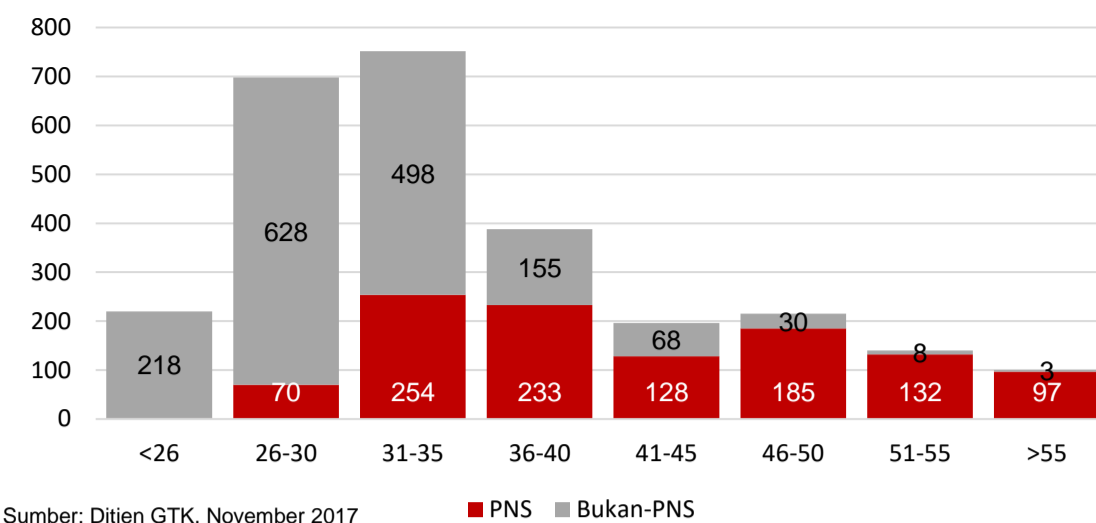
13

### GURU GARIS DEPAN

0

Sumber: Ditjen GTK, November 2017

### GURU MENURUT USIA



Sumber: Ditjen GTK, November 2017

### KAB. NIAS BARAT

GURU PENSUN 5 TAHUN KE DEPAN 97 ORANG

### SISWA PUTUS SEKOLAH DAN MENGULANG

|               | SD  | SMP | SMA | SMK |
|---------------|-----|-----|-----|-----|
| PUTUS SEKOLAH | 31  | 37  | 67  | 26  |
| MENGULANG     | 375 | 32  | 3   | 1   |

Sumber: PDSPK, November 2017

### PRESTASI SISWA

|                         |   |
|-------------------------|---|
| OLIMPIADE NASIONAL      | 0 |
| OLIMPIADE INTERNASIONAL | 0 |

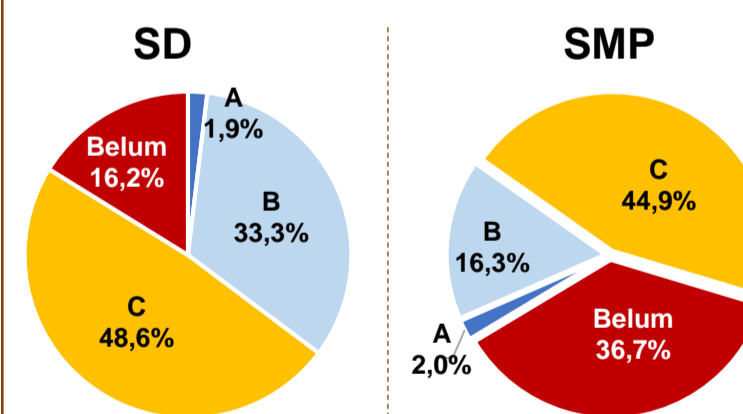
Sumber: Ditjen Dikdasmen, November 2017

### SKOR IIUN

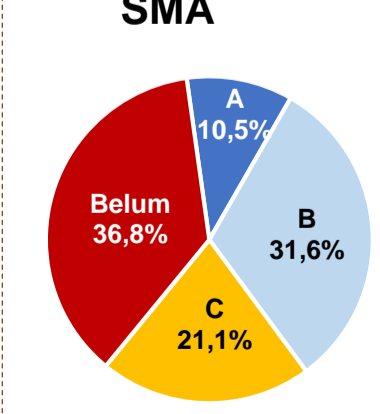
| Jenjang | Nas.  | Prov. |
|---------|-------|-------|
| SMP     | 76,65 | 62,68 |
| SMA IPA | 86,69 | 72,30 |
| SMA IPS | 85,65 | 72,01 |
| SMK     | 92,61 | 78,74 |

Sumber: Puspendik, November 2017

### AKREDITASI S/M



### SMA



Sumber: BAN-S/M, Desember 2017

### SMK

