

# NERACA PENDIDIKAN DAERAH 2017



**KAB. KAUR  
BENGKULU**

## DATA PENDIDIKAN DAERAH

**Satuan Pendidikan 407**

PAUD → 209  
SD → 134  
SMP → 40  
SMA → 13  
SMK → 10  
SLB → 1

**Peserta Didik 27.942**

PAUD → 3.215  
SD → 14.315  
SMP → 5.728  
SMA → 3.166  
SMK → 1.451  
SLB → 67

**Ruang Kelas 1.327**

SD → 867  
SMP → 264  
SMA → 121  
SMK → 62  
SLB → 13

**Guru 2.563**

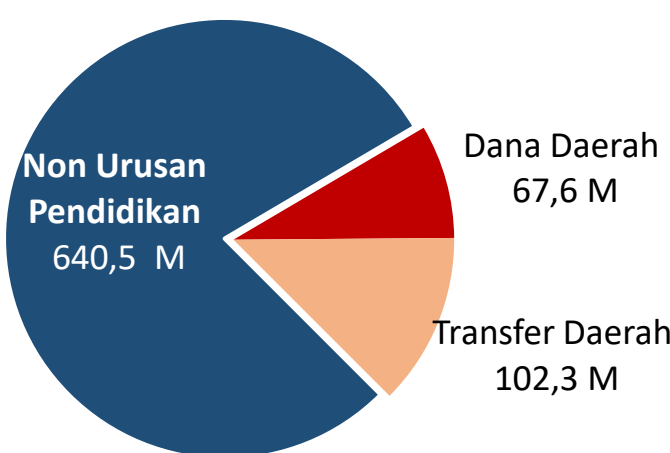
PAUD → 409  
SD → 1.265  
SMP → 476  
SMA → 260  
SMK → 135  
SLB → 18

Sumber: PDSPK, November 2017

Sumber: GTK, Juni 2017

## PENDANAAN PENDIDIKAN

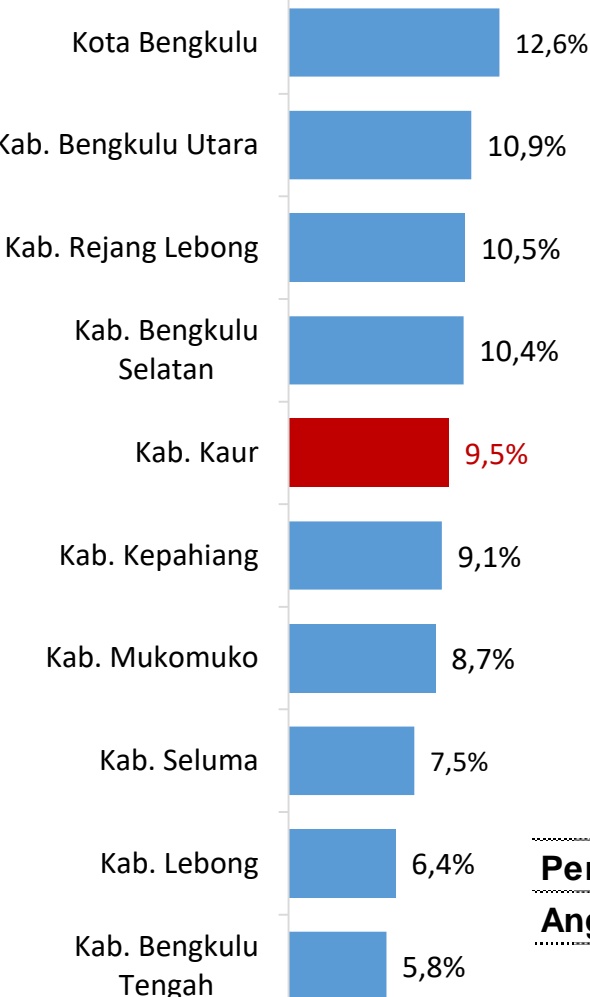
**APBD 2017 Rp810,5 M**



**Rincian Dana Transfer Daerah Bidang pendidikan**

DAK Fisik	14,2 M
TPG	34,5 M
Tamsil	1,2 M
Tunjangan Khusus Guru	2,0 M
DAU (Gaji GTK PNSD)	47,6 M
BOP PAUD	2,9 M

**Persentase urusan pendidikan (di luar transfer daerah)**



Sumber: Kemdagri, November 2017

**Trend Alokasi Anggaran Pendidikan dalam APBD**

	2015	2016	2017
	14,4%	12,0%	9,5%

**ALOKASI ANGGARAN BANTUAN PEMERINTAH (APBN)**

PAUD-DIKMAS	0,4 M
SD	5,4 M
SMP	0,8 M
GTK	1,8 M
Total	8,4 M

Sumber: Kemendikbud, November 2017

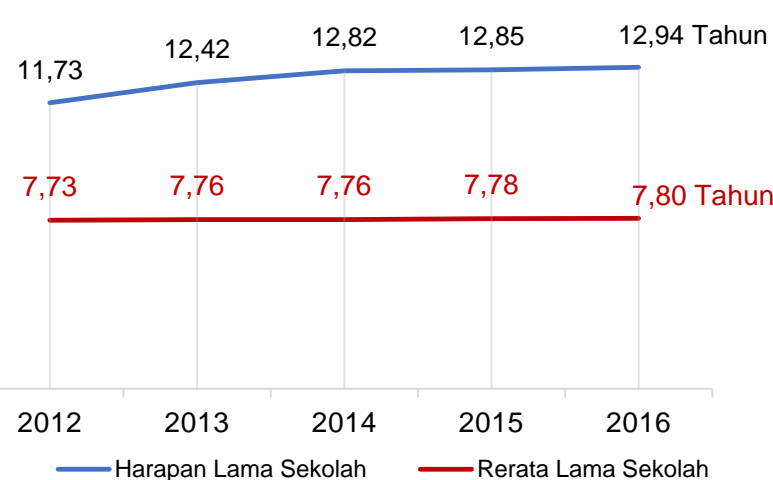
**PERSENTASE REALISASI PROGRAM INDONESIA PINTAR**

	SD	SMP	SMA	SMK
Penerima	52,3%	52,4%	49,9%	28,0%
Anggaran	53,8%	58,1%	54,4%	28,8%

Sumber: sipintar.web.id, Desember 2017

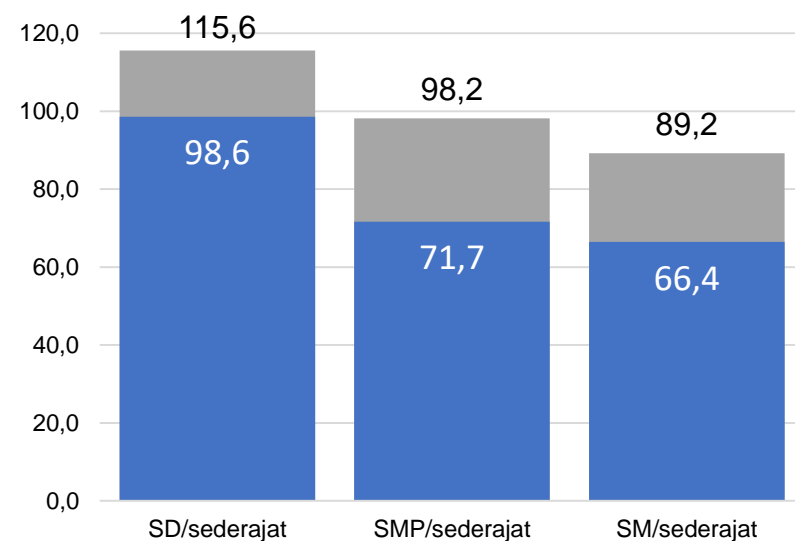
## INDEKS PEMBANGUNAN MANUSIA 2016

**65** BENGKULU **69,3** NASIONAL **70,18**



Sumber: BPS, Oktober 2017

## APK DAN APM 2016/2017 (persentase)



Sumber: PDSPK, November 2017

## KEBUDAYAAN

JENIS	JUMLAH
Cagar Budaya	0
Desa Adat	0
Museum	0
Rumah Budaya Nusantara	1
Sanggar dan Komunitas	3
Warisan Budaya Tak Benda	0

Sumber: Ditjen Kebudayaan, November 2017

## BAHASA DAERAH

**1**

Sumber: BPPB, November 2017

## RASIO PENDIDIKAN

### GURU:SISWA

SD	SMP	SMA	SMK
1:11	1:12	1:12	1:11

### GURU PNS:SISWA

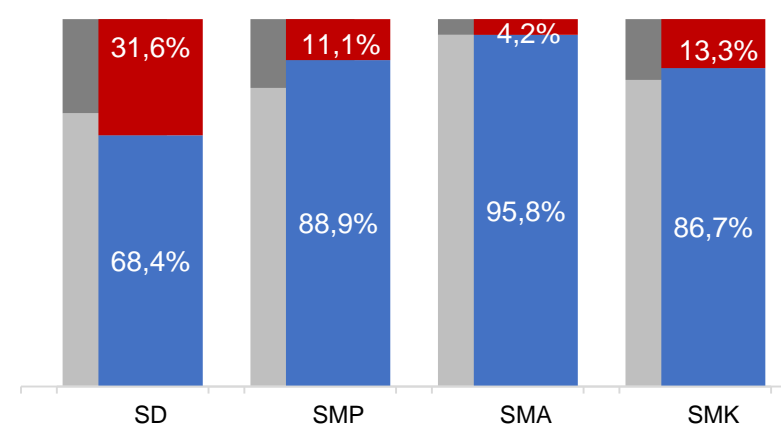
SD	SMP	SMA	SMK
1:18	1:20	1:20	1:31

### ROMBEL:SISWA

SD	SMP	SMA	SMK
1:17	1:23	1:27	1:23

Sumber: PDSPK, November 2017

## KUALIFIKASI GURU



Sumber: Ditjen GTK, 2017

## UJI KOMPETENSI GURU PER JENJANG

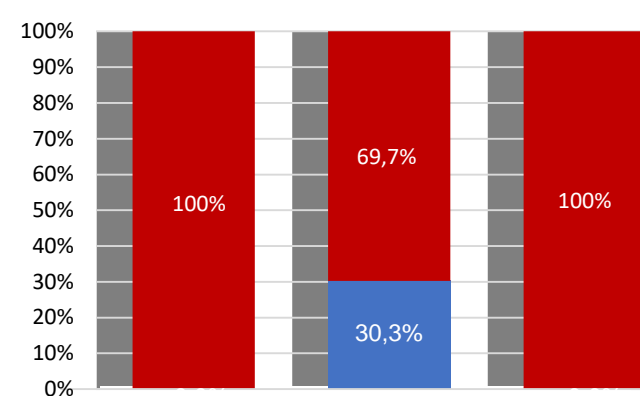


Sumber: Ditjen GTK, 2016

Nas. 54,33 58,25 61,74 58,30  
Prov. 51,59 55,24 58,83 55,74



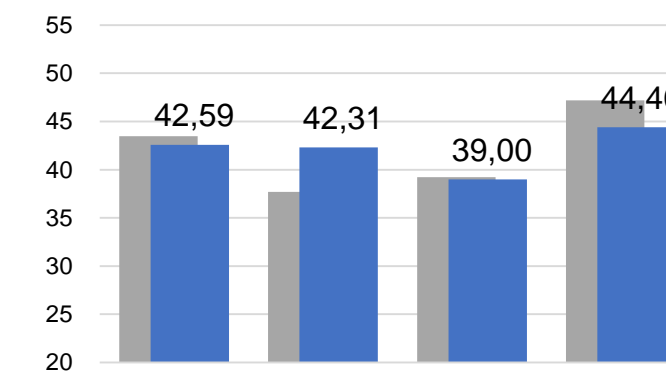
## PERSENTASE PESERTA UNBK PER JENJANG



Sumber: Puspendik, November 2017

## HASIL UN

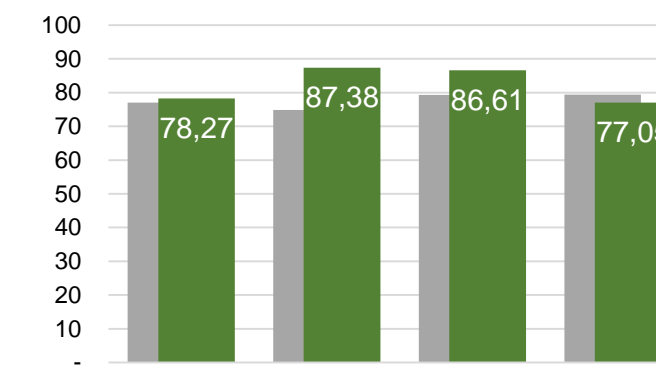
Nas. 54,25 52,87 47,93 53,75  
Prov. 46,88 47,33 43,22 48,30



Sumber: Puspendik, November 2017

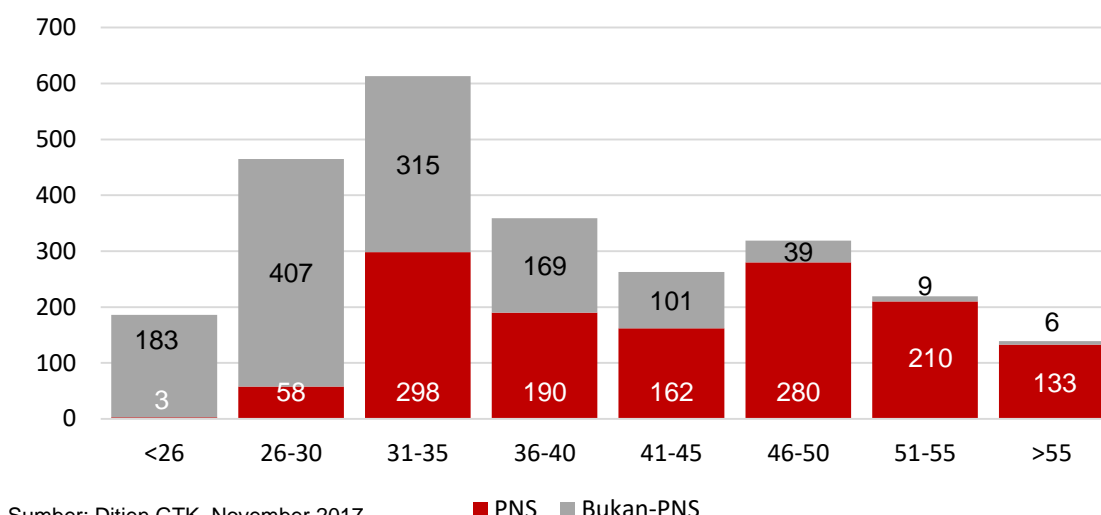
## SKOR IIUN

Nas. 76,65 86,69 85,65 92,61  
Prov. 79,99 87,41 87,55 89,00



Sumber: Puspendik, November 2017

## GURU MENURUT USIA



Sumber: Ditjen GTK, November 2017

KAB. KAUR

**GURU PENSUN 5 TAHUN KE DEPAN 133 ORANG**

## SISWA PUTUS SEKOLAH DAN MENGULANG

	SD	SMP	SMA	SMK
PUTUS SEKOLAH	33	33	24	43
MENGULANG	263	14	15	12

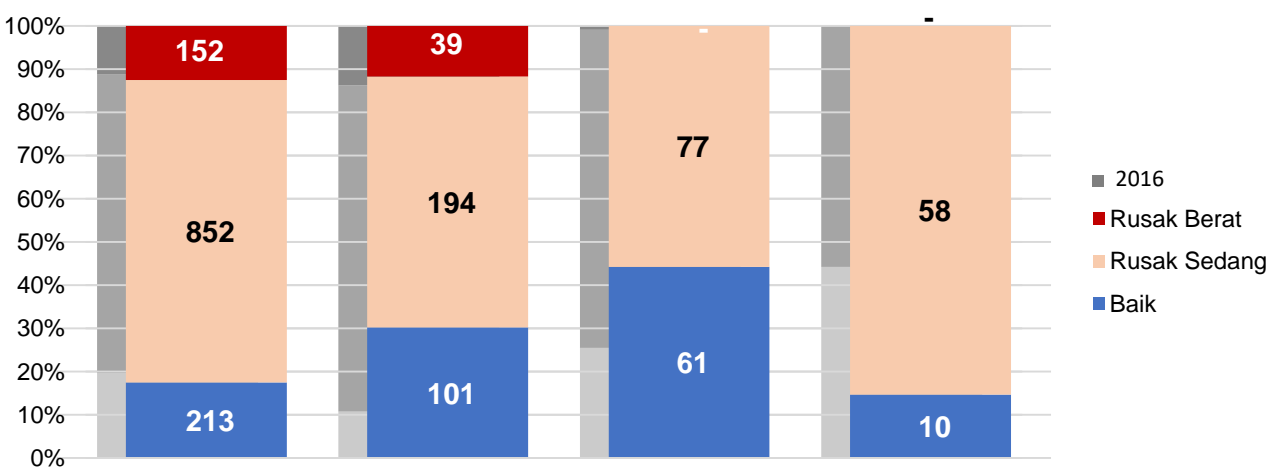
Sumber: PDSPK, November 2017

## PRESTASI SISWA

**OLIMPIADE NASIONAL 1**  
**OLIMPIADE INTERNASIONAL 0**

Sumber: Ditjen Dikdasmen, November 2017

## KONDISI RUANG KELAS



Sumber: PDSPK, November 2017

## SEKOLAH RINTISAN PELAKSANA PPK

SD	SMP	TOTAL
1	5	6

Sumber: Kemendikbud, September 2017

## GURU KEAHLIAN GANDA

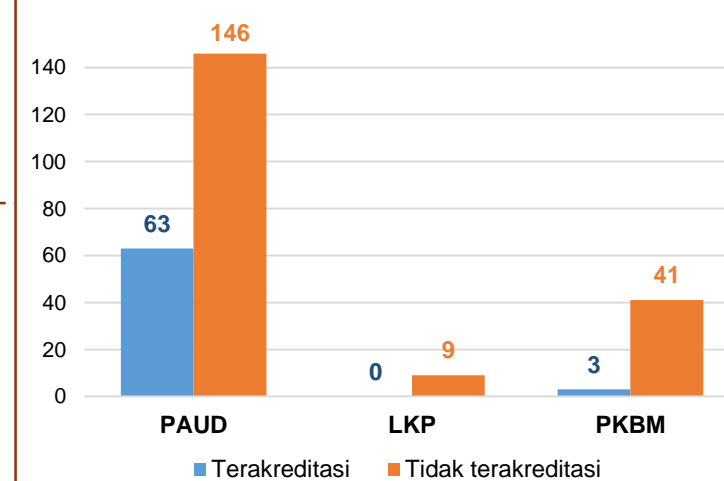
**6**

## GURU GARIS DEPAN

**0**

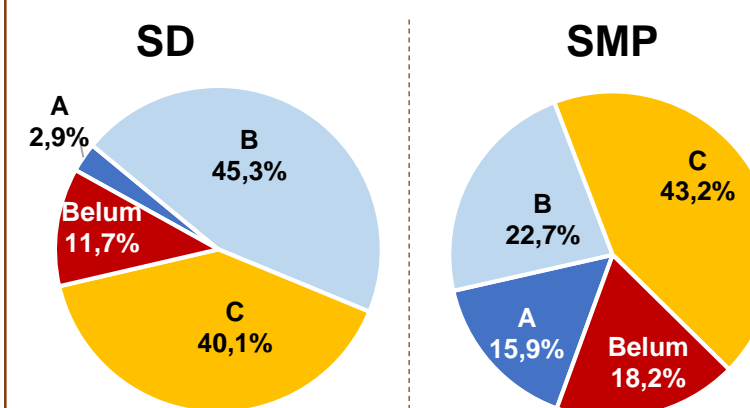
Sumber: Ditjen GTK, November 2017

## AKREDITASI PNF

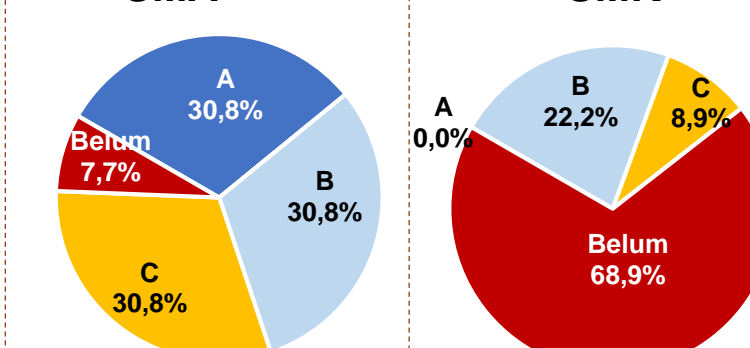


Sumber: BAN-PNF, November 2017

## AKREDITASI S/M



## SMA



Sumber: BAN-S/M, Desember 2017

## SMK

