

# NERACA PENDIDIKAN DAERAH 2017



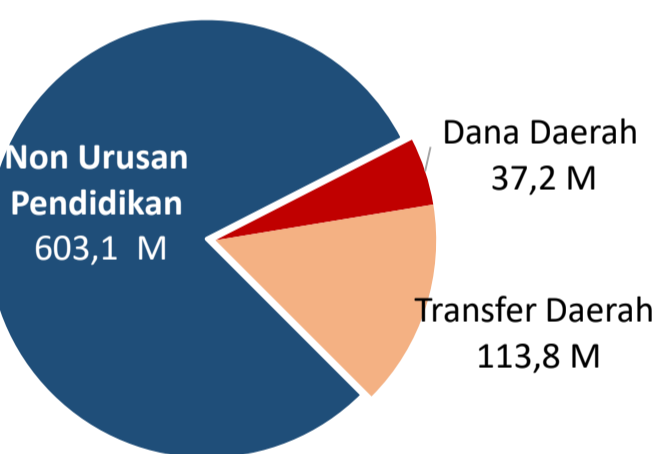
## KAB. BENGKULU TENGAH BENGKULU

### DATA PENDIDIKAN DAERAH

<b>Satuan Pendidikan</b> <b>272</b>	<b>Peserta Didik</b> <b>23.984</b>
PAUD → 136	PAUD → 2.907
SD → 92	SD → 12.137
SMP → 32	SMP → 5.381
SMA → 7	SMA → 2.908
SMK → 4	SMK → 624
SLB → 1	SLB → 27
<b>Ruang Kelas</b> <b>989</b>	<b>Guru</b> <b>2.030</b>
SD → 636	PAUD → 78
SMP → 217	SD → 1.026
SMA → 96	SMP → 556
SMK → 33	SMA → 256
SLB → 7	SMK → 109
	SLB → 5

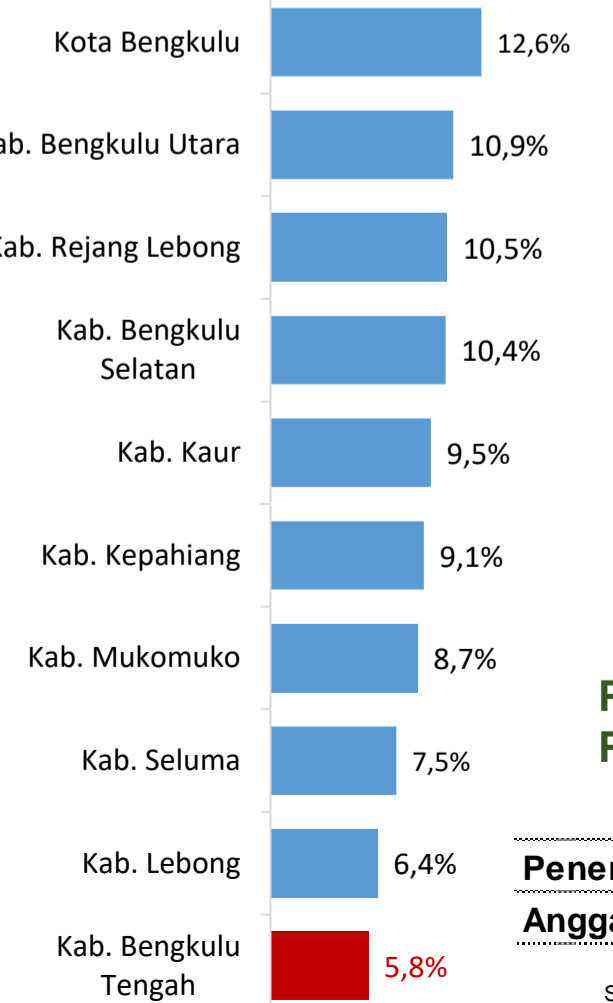
### PENDANAAN PENDIDIKAN

APBD 2017 Rp754,1 M



Rincian Dana Transfer Daerah Bidang pendidikan	
DAK Fisik	6,2 M
TPG	41,9 M
Tamsil	1,0 M
Tunjangan Khusus Guru	6,1 M
DAU (Gaji GTK PNSD)	56,6 M
BOP PAUD	1,9 M

### Persentase urusan pendidikan (di luar transfer daerah)



### Trend Alokasi Anggaran Pendidikan dalam APBD

	2015	2016	2017
	13,0%	11,5%	5,8%

### ALOKASI ANGGARAN BANTUAN PEMERINTAH (APBN)

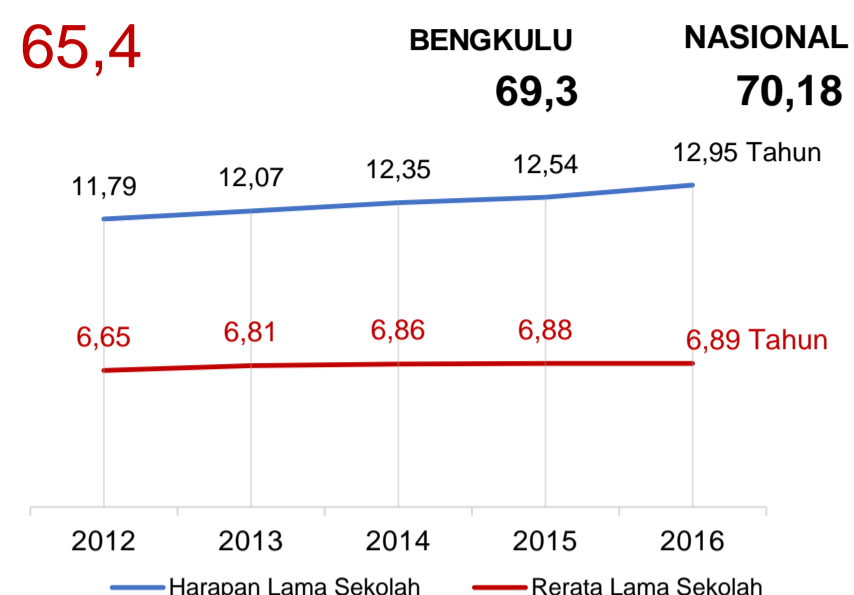
PAUD-DIKMAS	0,2 M
SD	3,4 M
SMP	1 M
GTK	2 M
<b>Total</b>	<b>6,5 M</b>

### PERSENTASE REALISASI PROGRAM INDONESIA PINTAR

	SD	SMP	SMA	SMK
Penerima	71,0%	65,3%	71,7%	24,0%
Anggaran	73,3%	73,8%	78,6%	27,8%

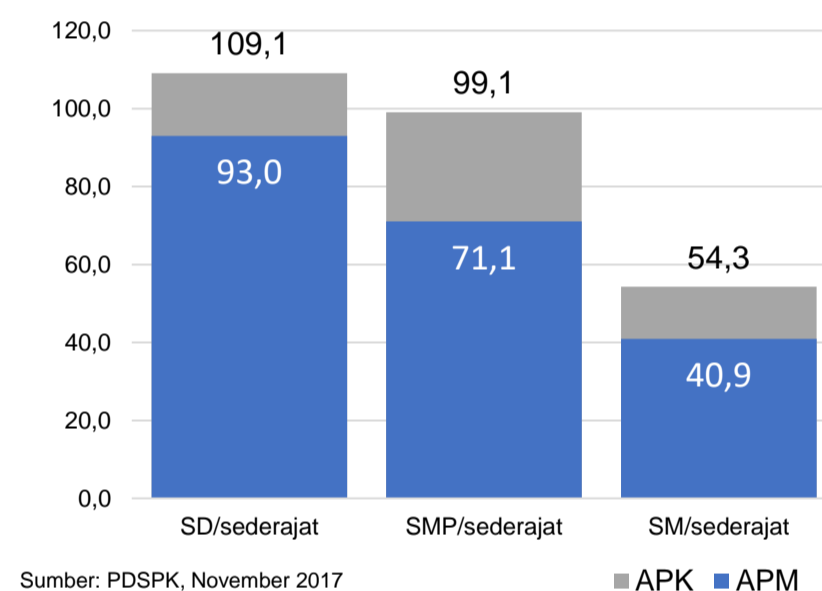
Sumber: sipintar.web.id, Desember 2017

### INDEKS PEMBANGUNAN MANUSIA 2016



Sumber: BPS, Oktober 2017

### APK DAN APM 2016/2017 (persentase)



Sumber: PDSPK, November 2017

### KEBUDAYAAN

JENIS	JUMLAH
Cagar Budaya	1
Desa Adat	0
Museum	0
Rumah Budaya Nusantara	0
Sanggar dan Komunitas	0
Warisan Budaya Tak Benda	0

Sumber: Ditjen Kebudayaan, November 2017

### BAHASA DAERAH

1

Sumber: BPPB, November 2017

### RASIO PENDIDIKAN

GURU:SISWA	SD	SMP	SMA	SMK
	1:12	1:10	1:11	1:6

### GURU PNS:SISWA

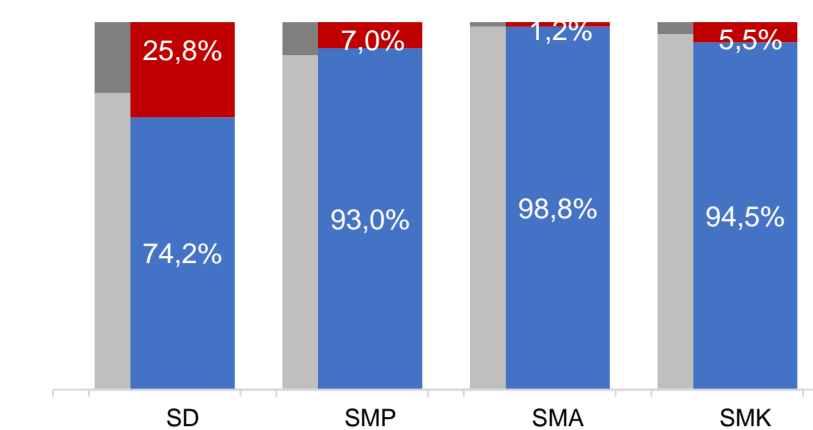
	SD	SMP	SMA	SMK
	1:15	1:13	1:14	1:7

### ROMBEL:SISWA

	SD	SMP	SMA	SMK
	1:19	1:24	1:28	1:18

Sumber: PDSPK, November 2017

### KUALIFIKASI GURU



Sumber: Ditjen GTK, 2017

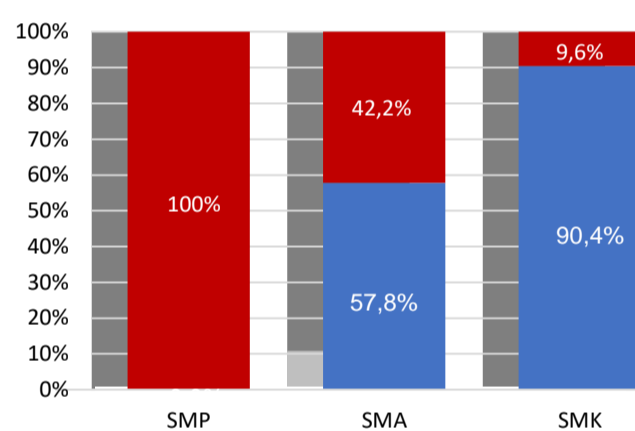
### UJI KOMPETENSI GURU PER JENJANG



Sumber: Ditjen GTK, 2016

	SD	SMP	SMA	SMK
Nas.	54,33	58,25	61,74	58,30
Prov.	51,59	55,24	58,83	55,74
	51,76	53,25	58,28	55,93

### PERSENTASE PESERTA UNBK PER JENJANG



Sumber: Puspendik, November 2017

### HASIL UN

	SD	SMP	SMA	SMK
Nas.	54,25	52,87	47,93	53,75
Prov.	46,88	47,33	43,22	48,30
	59,65	42,58	40,29	48,70

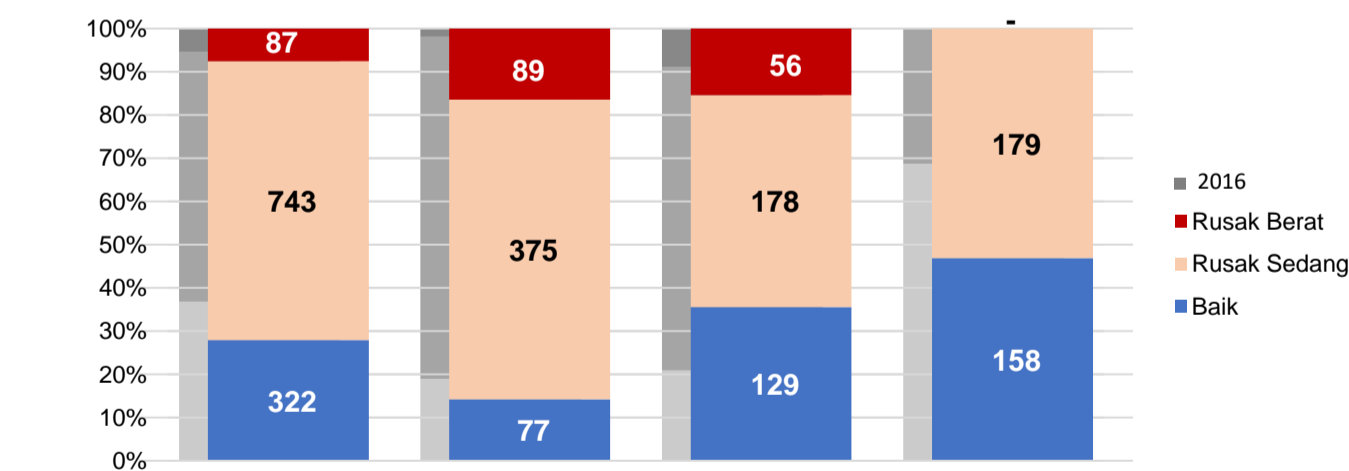
Sumber: Puspendik, November 2017

### SKOR IIUN

	SD	SMP	SMA	SMK
Nas.	76,65	86,69	85,65	92,61
Prov.	79,99	87,41	87,55	89,00
	66,50	88,49	87,06	92,82

Sumber: Puspendik, November 2017

### KONDISI RUANG KELAS



Sumber: PDSPK, November 2017

### SEKOLAH RINTISAN PELAKSANA PPK

	SD	SMP	TOTAL
	1	2	3

Sumber: Kemendikbud, September 2017

### GURU KEAHLIAN GANDA

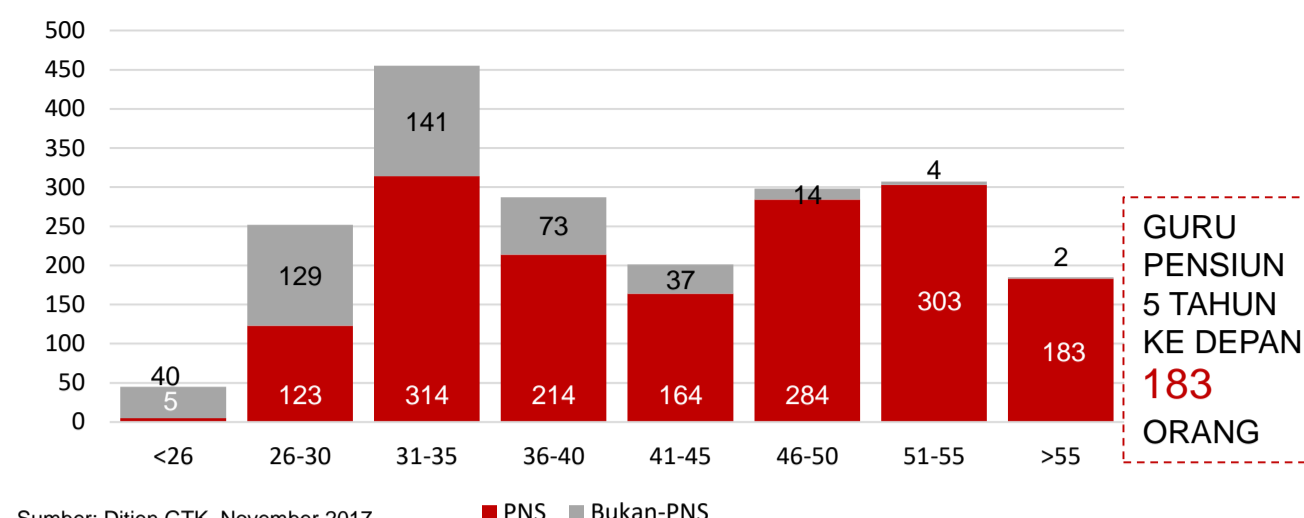
33

### GURU GARIS DEPAN

0

Sumber: Ditjen GTK, November 2017

### GURU MENURUT USIA



Sumber: Ditjen GTK, November 2017

### SISWA PUTUS SEKOLAH DAN MENGULANG

	SD	SMP	SMA	SMK
PUTUS SEKOLAH	45	4	46	6
MENGULANG	248	9	1	-

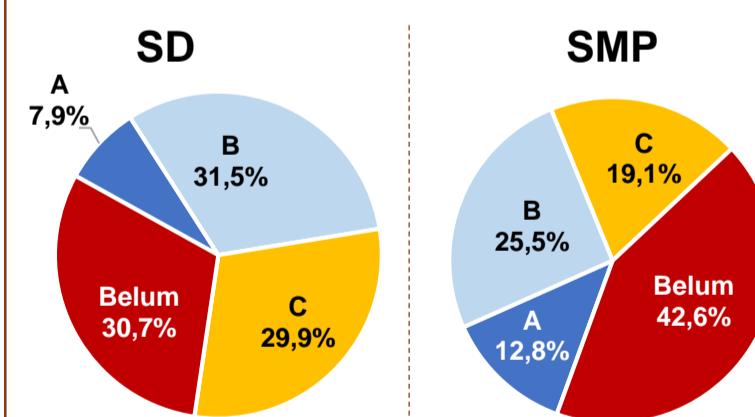
Sumber: PDSPK, November 2017

### PRESTASI SISWA

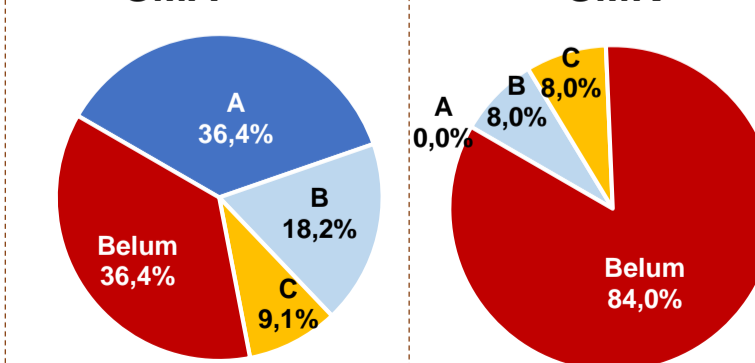
OLIMPIADE NASIONAL	0
OLIMPIADE INTERNASIONAL	0

Sumber: Ditjen Dikdasmen, November 2017

### AKREDITASI S/M



### SMA



Sumber: BAN-S/M, Desember 2017