

NERACA PENDIDIKAN DAERAH 2017



KAB. KUBU RAYA KALIMANTAN BARAT

DATA PENDIDIKAN DAERAH

Satuan Pendidikan **822**

PAUD → 217
SD → 372
SMP → 146
SMA → 54
SMK → 32
SLB → 1

Peserta Didik **102.026**

PAUD → 6.283
SD → 55.608
SMP → 22.536
SMA → 11.779
SMK → 5.757
SLB → 63

Ruang Kelas **3.787**

SD → 2.460
SMP → 820
SMA → 356
SMK → 143
SLB → 8

Guru **6.531**

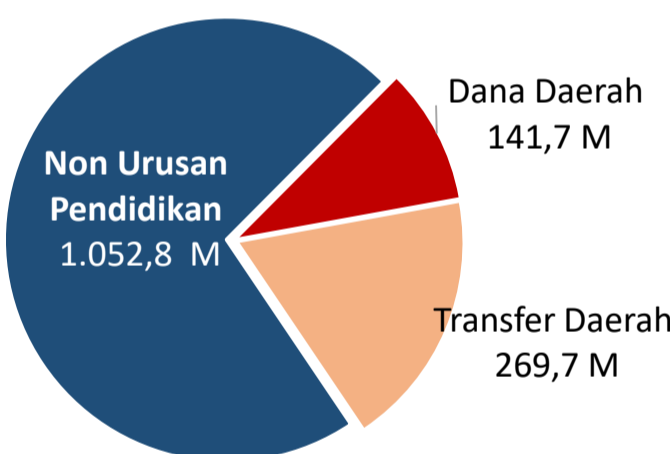
PAUD → 235
SD → 3.673
SMP → 1.488
SMA → 755
SMK → 369
SLB → 11

Sumber: PDSPK, November 2017

Sumber: GTK, Juni 2017

PENDANAAN PENDIDIKAN

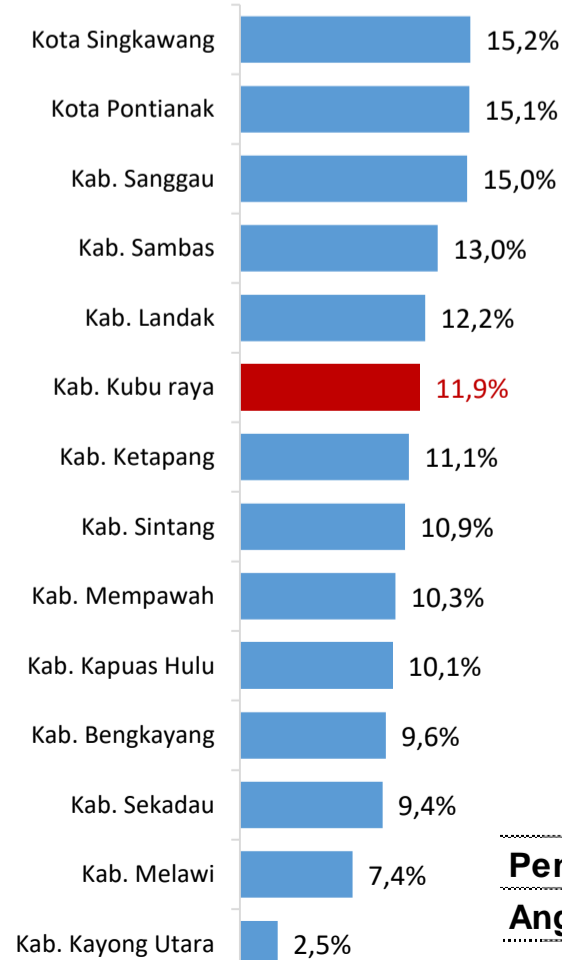
APBD 2017 Rp1.464,2 M



Rincian Dana Transfer Daerah Bidang pendidikan

DAK Fisik	19,8 M
TPG	86,1 M
Tamsil	2,4 M
Tunjangan Khusus Guru	7,7 M
DAU (Gaji GTK PNSD)	150,3 M
BOP PAUD	3,4 M

Persentase urusan pendidikan (di luar transfer daerah)



Sumber: Kemdagri, November 2017

Trend Alokasi Anggaran Pendidikan dalam APBD

	2015	2016	2017
	16,8%	15,1%	11,9%

ALOKASI ANGGARAN BANTUAN PEMERINTAH (APBN)

PAUD-DIKMAS	0,6 M
SD	1,8 M
SMP	0 M
GTK	4,9 M
Total	7,2 M

Sumber: Kemendikbud, November 2017

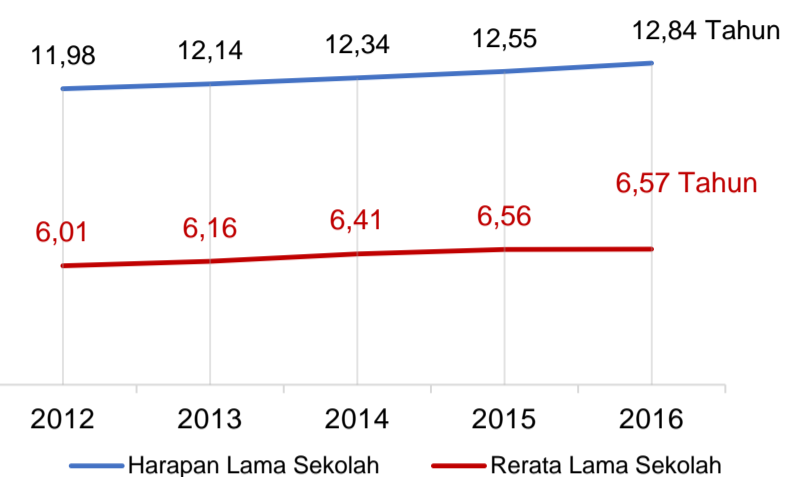
PERSENTASE REALISASI PROGRAM INDONESIA PINTAR

	SD	SMP	SMA	SMK
Penerima	60,2%	62,1%	64,3%	61,2%
Anggaran	63,6%	72,2%	71,3%	66,3%

Sumber: sipintar.web.id, Desember 2017

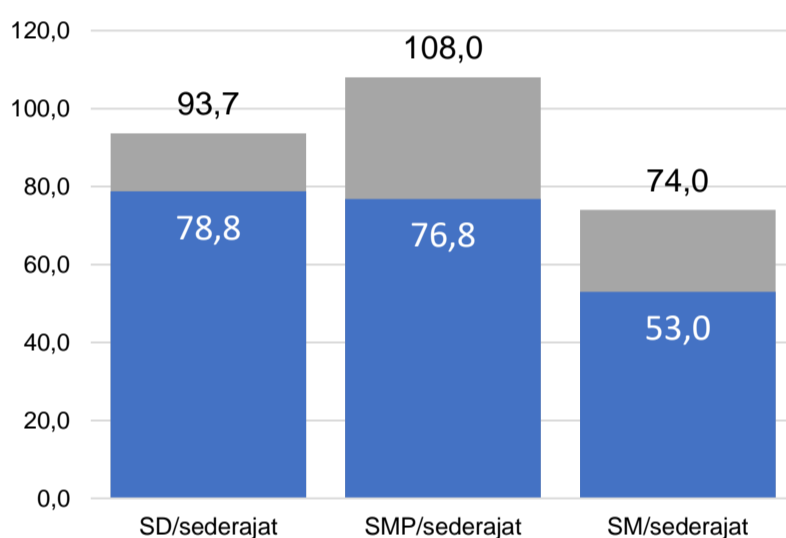
INDEKS PEMBANGUNAN MANUSIA 2016

65,5 KALIMANTAN BARAT 65,9 NASIONAL 70,18



Sumber: BPS, Oktober 2017

APK DAN APM 2016/2017 (persentase)



Sumber: PDSPK, November 2017

KEBUDAYAAN

JENIS	JUMLAH
Cagar Budaya	0
Desa Adat	0
Museum	0
Rumah Budaya Nusantara	0
Sanggar dan Komunitas	0
Warisan Budaya Tak Benda	0

Sumber: Ditjen Kebudayaan, November 2017

BAHASA DAERAH

2

Sumber: BPPB, November 2017

RASIO PENDIDIKAN

GURU:SISWA

SD	SMP	SMA	SMK
1:15	1:15	1:16	1:16

GURU PNS:SISWA

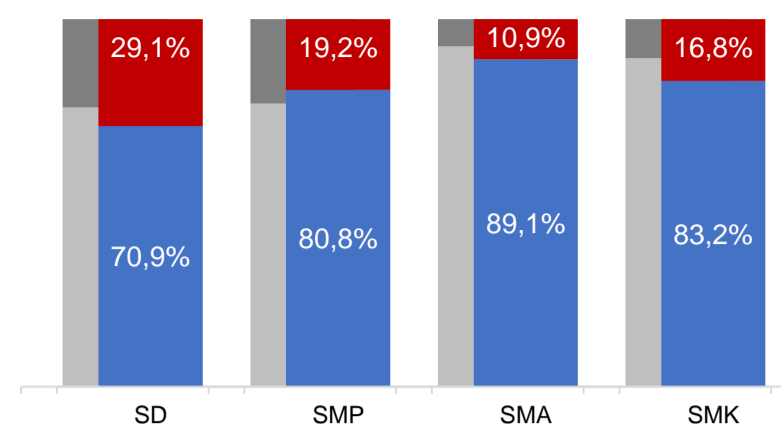
SD	SMP	SMA	SMK
1:22	1:34	1:46	1:113

ROMBEL:SISWA

SD	SMP	SMA	SMK
1:20	1:27	1:29	1:27

Sumber: PDSPK, November 2017

KUALIFIKASI GURU



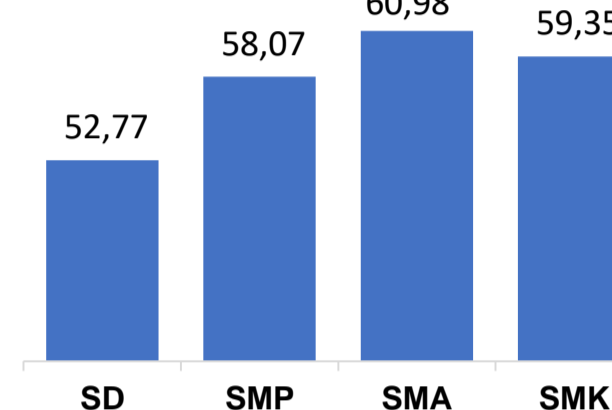
Sumber: Ditjen GTK, 2017

UJI KOMPETENSI GURU PER JENJANG

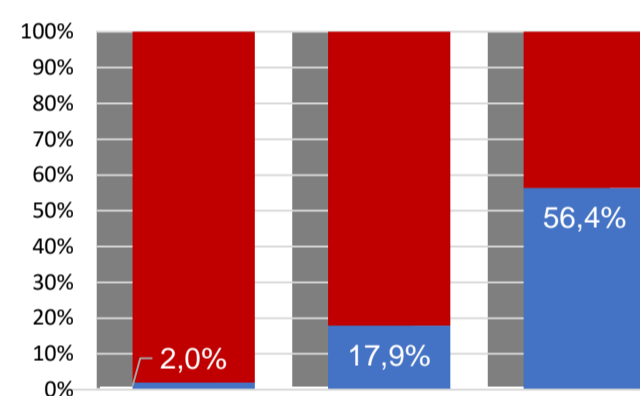


Sumber: Ditjen GTK, 2016

Nas. 54,33 58,25 61,74 58,30
Prov. 51,15 57,21 61,26 58,08



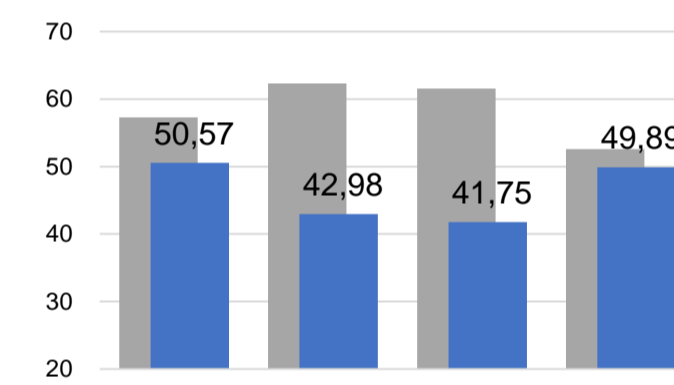
PERSENTASE PESERTA UNBK PER JENJANG



Sumber: Puspendik, November 2017

HASIL UN

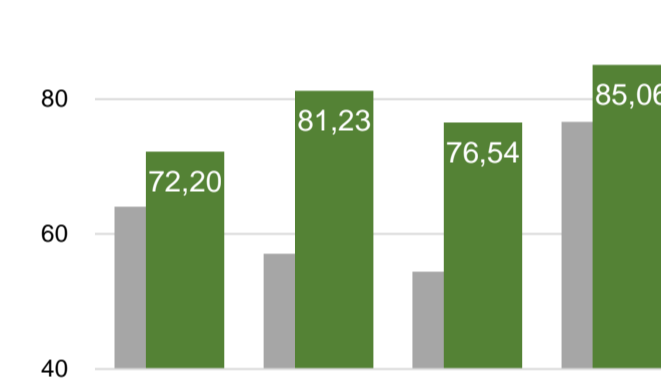
Nas. 54,25 52,87 47,93 53,75
Prov. 48,46 46,38 42,28 50,79



Sumber: Puspendik, November 2017

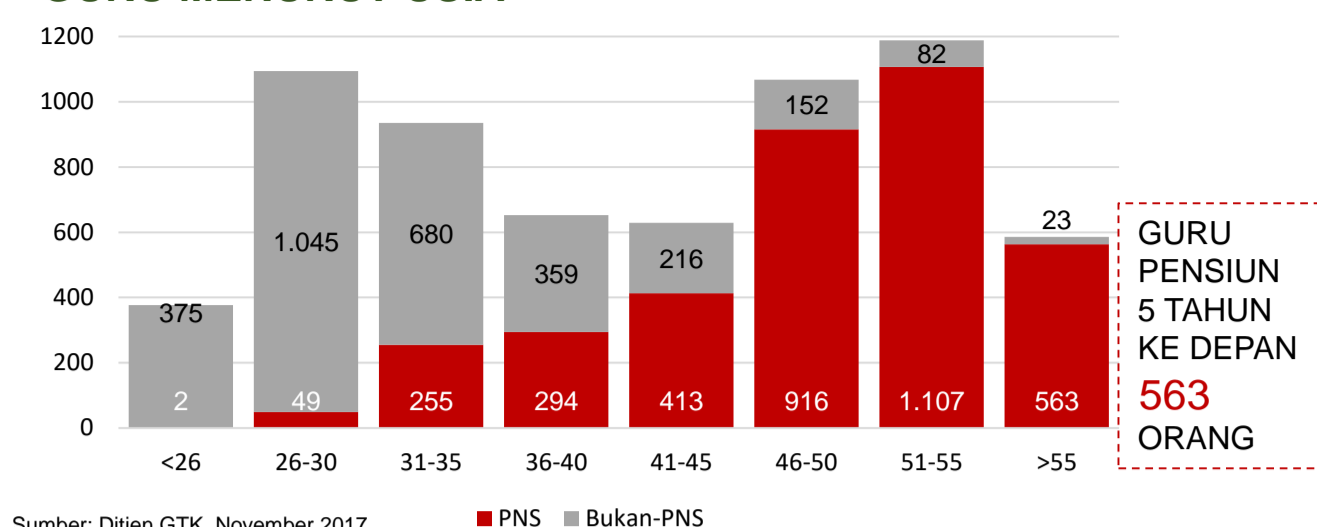
SKOR IIUN

Nas. 76,65 86,69 85,65 92,61
Prov. 78,02 86,91 83,89 90,23



Sumber: Puspendik, November 2017

GURU MENURUT USIA



Sumber: Ditjen GTK, November 2017

GURU PENSUN 5 TAHUN KE DEPAN 563 ORANG

SISWA PUTUS SEKOLAH DAN MENGULANG

	SD	SMP	SMA	SMK
PUTUS SEKOLAH	219	109	58	60
MENGULANG	1.678	132	30	25

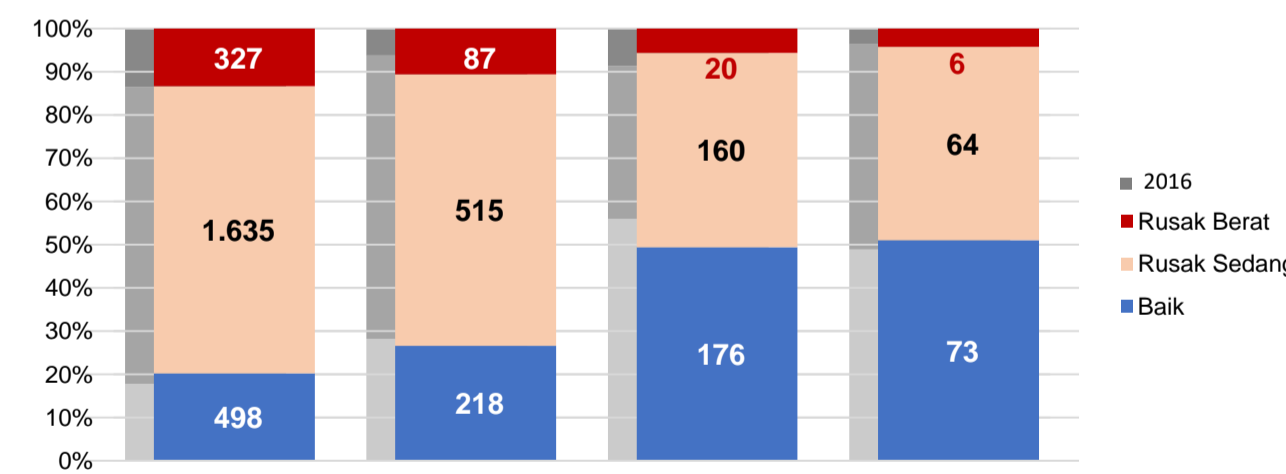
Sumber: PDSPK, November 2017

PRESTASI SISWA

OLIMPIADE NASIONAL 3
OLIMPIADE INTERNASIONAL 0

Sumber: Ditjen Dikdasmen, November 2017

KONDISI RUANG KELAS



Sumber: PDSPK, November 2017

SEKOLAH RINTISAN PELAKSANA PPK

SD	SMP	TOTAL
2	5	7

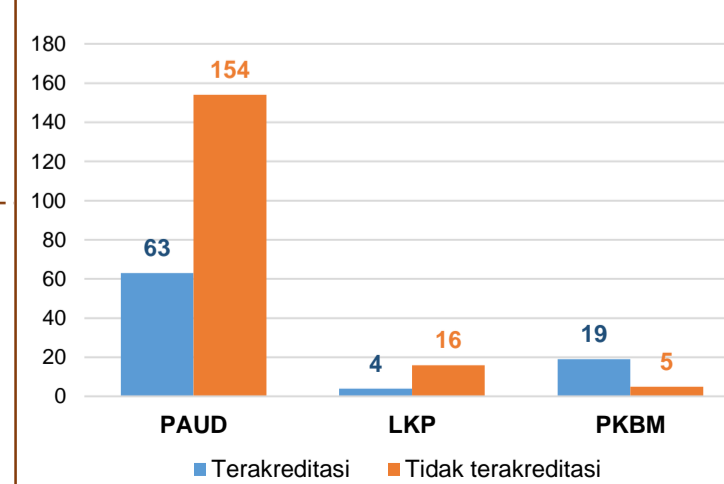
Sumber: Kemendikbud, September 2017

GURU KEAHLIAN GANDA

11
0

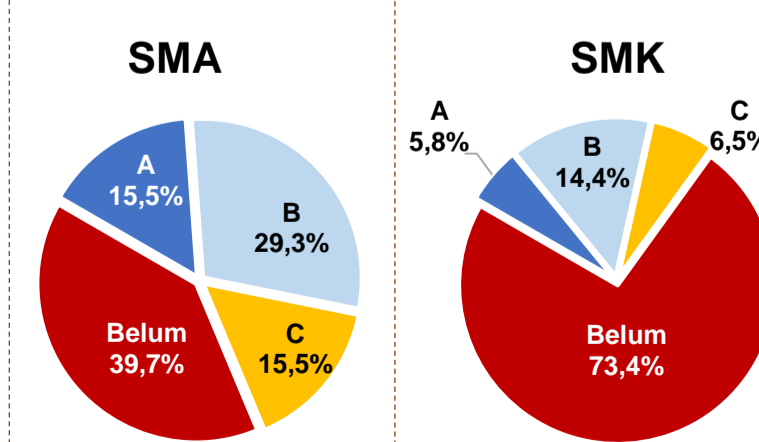
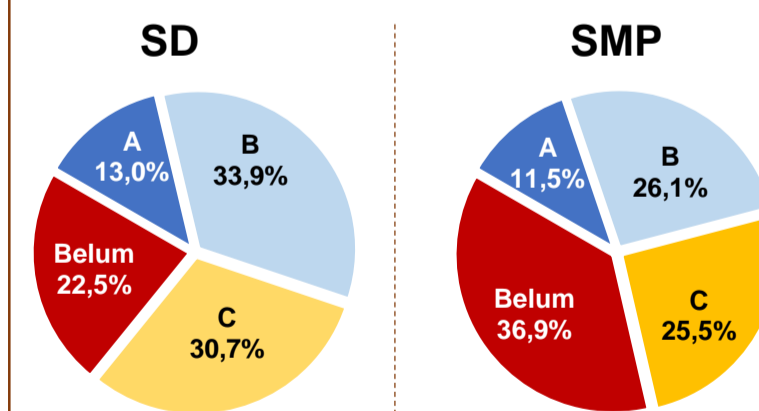
Sumber: Ditjen GTK, November 2017

AKREDITASI PNF



Sumber: BAN-PNF, November 2017

AKREDITASI S/M



Sumber: BAN-S/M, Desember 2017