

# NERACA PENDIDIKAN DAERAH 2017



## KAB. MAROS SULAWESI SELATAN

### DATA PENDIDIKAN DAERAH

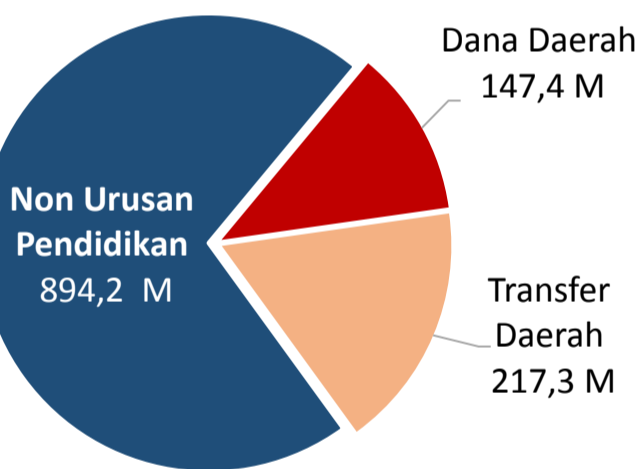
<b>Satuan Pendidikan</b>	<b>623</b>	<b>Peserta Didik</b>	<b>76.102</b>
PAUD →	238	PAUD →	7.783
SD →	260	SD →	39.621
SMP →	73	SMP →	15.321
SMA →	30	SMA →	9.837
SMK →	20	SMK →	3.426
SLB →	2	SLB →	114
<b>Ruang Kelas</b>	<b>2.773</b>	<b>Guru</b>	<b>5.274</b>
SD →	1.720	PAUD →	432
SMP →	569	SD →	2.697
SMA →	308	SMP →	1.182
SMK →	139	SMA →	632
SLB →	37	SMK →	305
		SLB →	26

Sumber: PDSPK, November 2017

Sumber: GTK, Juni 2017

### PENDANAAN PENDIDIKAN

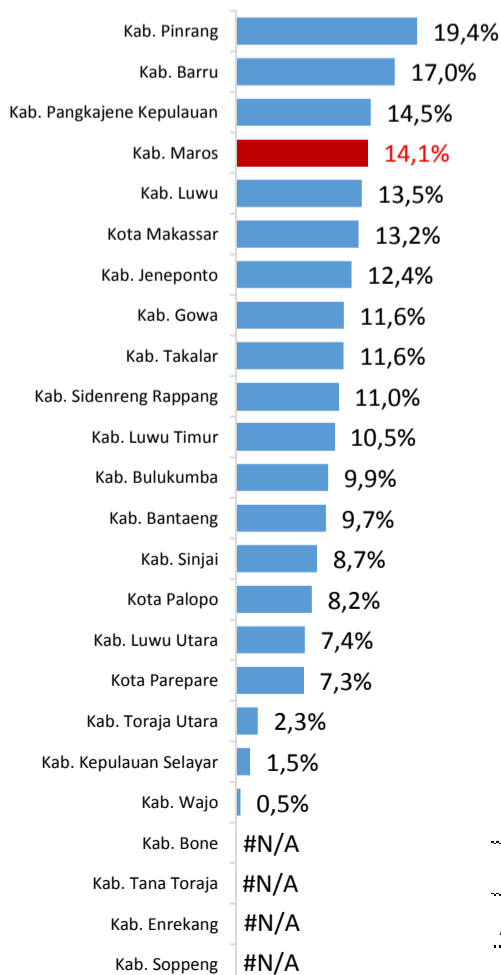
APBD 2017 Rp1.258,9 M



Rincian Dana Transfer Daerah Bidang pendidikan

DAK Fisik	5,0 M
TPG	89,2 M
Tamsil	1,3 M
Tunjangan Khusus Guru	0,5 M
DAU (Gaji GTK PNSD)	116,6 M
BOP PAUD	4,8 M

Persentase urusan pendidikan (di luar transfer daerah)



Sumber: Kemdagri, November 2017

Trend Alokasi Anggaran Pendidikan dalam APBD

	2015	2016	2017
	15,7%	10,7%	14,1%

ALOKASI ANGGARAN BANTUAN PEMERINTAH (APBN)

PAUD-DIKMAS	0,3 M
SD	1,2 M
SMP	2,7 M
GTK	5,1 M
Total	9,2 M

Sumber: Kemdikbud, November 2017

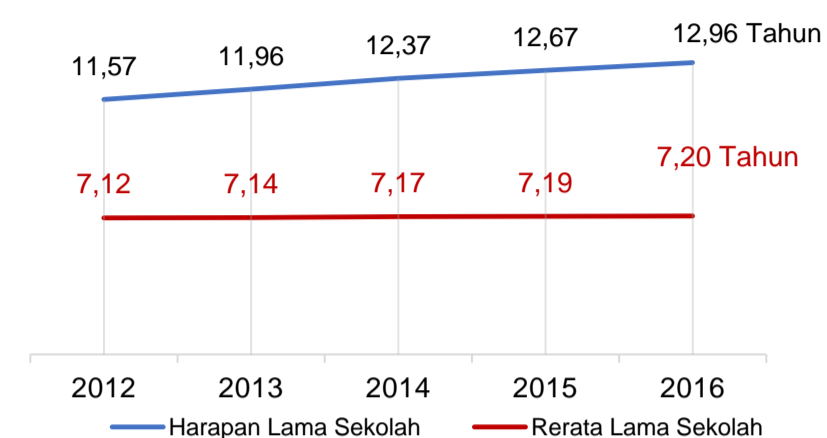
PERSENTASE REALISASI PROGRAM INDONESIA PINTAR

	SD	SMP	SMA	SMK
Penerima	56,9%	45,4%	73,1%	63,0%
Anggaran	59,6%	52,5%	79,1%	68,8%

Sumber: sipintar.web.id, Desember 2017

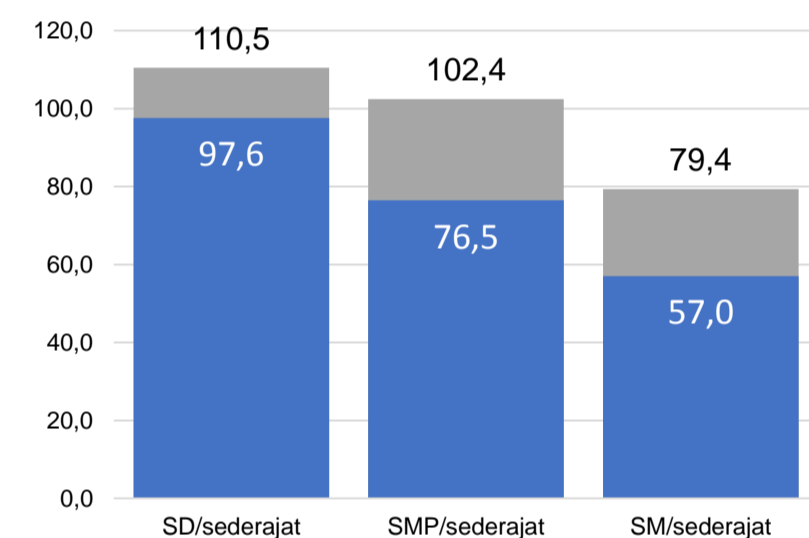
### INDEKS PEMBANGUNAN MANUSIA 2016

67,8 SULAWESI SELATAN 69,8 NASIONAL 70,18



Sumber: BPS, Oktober 2017

### APK DAN APM 2016/2017 (persentase)



Sumber: PDSPK, November 2017

### KEBUDAYAAN

JENIS	JUMLAH
Cagar Budaya	1
Desa Adat	0
Museum	0
Rumah Budaya Nusantara	1
Sanggar dan Komunitas	2
Warisan Budaya Tak Benda	0

Sumber: Ditjen Kebudayaan, November 2017

### BAHASA DAERAH

2

Sumber: BPPB, November 2017

### RASIO PENDIDIKAN

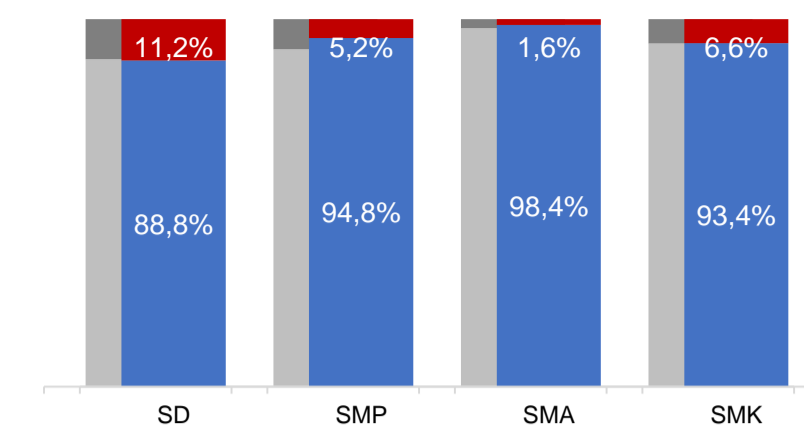
<b>GURU:SISWA</b>	SD	SMP	SMA	SMK
	1:15	1:13	1:16	1:11

<b>GURU PNS:SISWA</b>	SD	SMP	SMA	SMK
	1:24	1:21	1:23	1:50

<b>ROMBEL:SISWA</b>	SD	SMP	SMA	SMK
	1:21	1:26	1:30	1:21

Sumber: PDSPK, November 2017

### KUALIFIKASI GURU



Sumber: Ditjen GTK, 2017

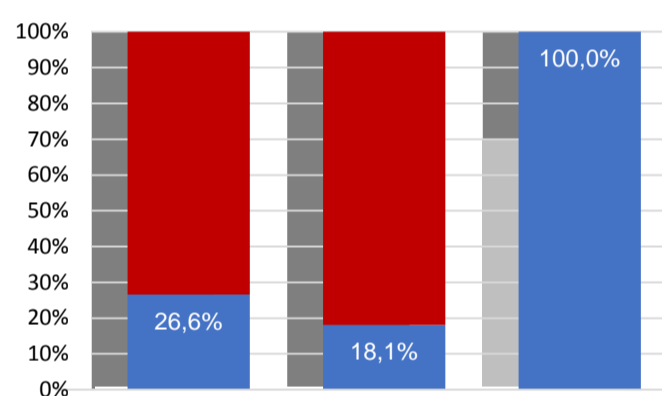
### UJI KOMPETENSI GURU PER JENJANG



Sumber: Ditjen GTK, 2016

Nas.	54,33	58,25	61,74	58,30
Prov.	50,05	54,41	57,75	54,43
	52,16	55,39	58,79	54,64
	SD	SMP	SMA	SMK

### PERSENTASE PESERTA UNBK PER JENJANG



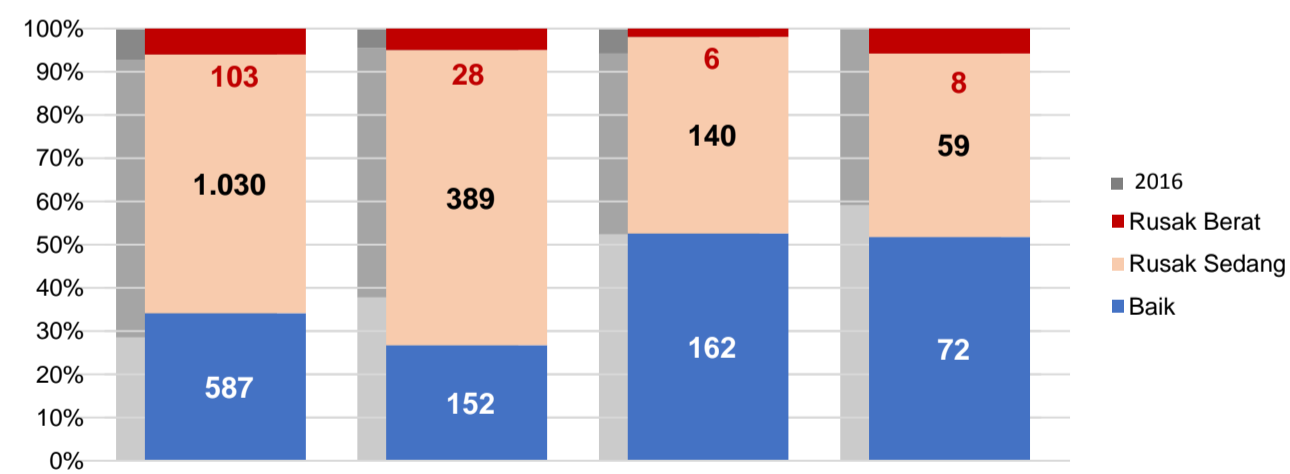
Sumber: Puspendik, November 2017

### HASIL UN

Nas.	54,25	52,87	47,93	53,75
Prov.	54,71	51,90	45,86	52,00
	54,79	51,50	41,12	53,29
	SMP	SMA IPA	SMA IPS	SMK

Sumber: Puspendik, November 2017

### KONDISI RUANG KELAS



Sumber: PDSPK, November 2017

### SEKOLAH RINTISAN PELAKSANA PPK

SD	SMP	TOTAL
2	4	6

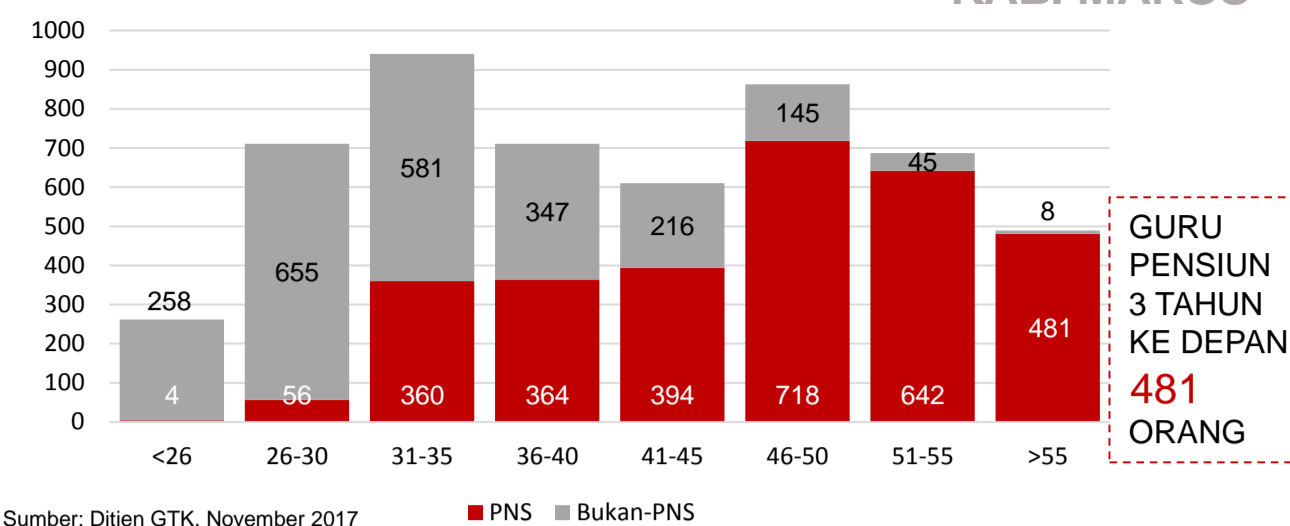
Sumber: Kemdikbud, September 2017

### GURU KEAHLIAN GANDA

### GURU GARIS DEPAN

Sumber: Ditjen GTK, November 2017

### GURU MENURUT USIA



Sumber: Ditjen GTK, November 2017

### SISWA PUTUS SEKOLAH DAN MENGULANG

	SD	SMP	SMA	SMK
PUTUS SEKOLAH	66	31	37	35
MENGULANG	566	43	9	9

Sumber: PDSPK, November 2017

### PRESTASI SISWA

OLIMPIADE NASIONAL	0
OLIMPIADE INTERNASIONAL	0

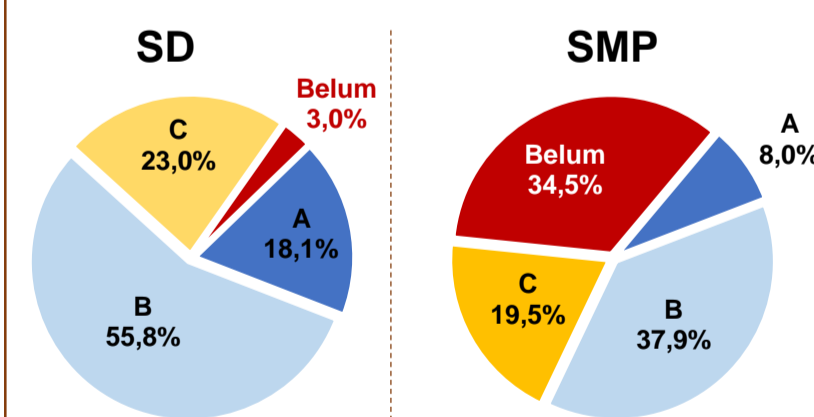
Sumber: Ditjen Dikdasmen, November 2017

### SKOR IIUN

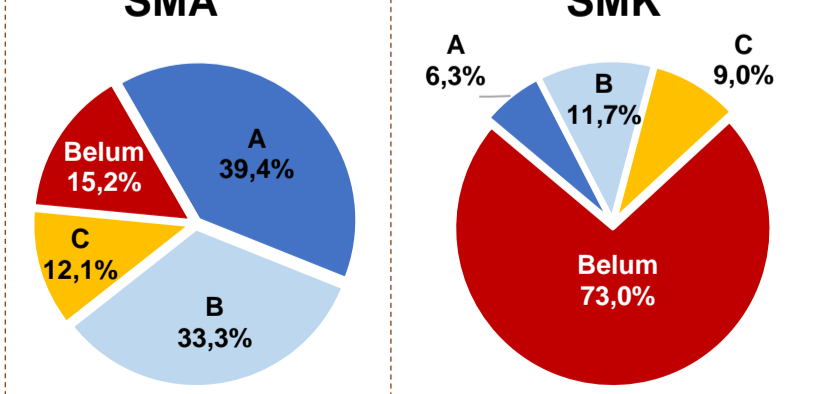
Nas.	76,65	86,69	85,65	92,61
Prov.	66,40	80,15	79,24	99,51
	63,39	76	78	100
	SMP	SMA IPA	SMA IPS	SMK

Sumber: Puspendik, November 2017

### AKREDITASI S/M

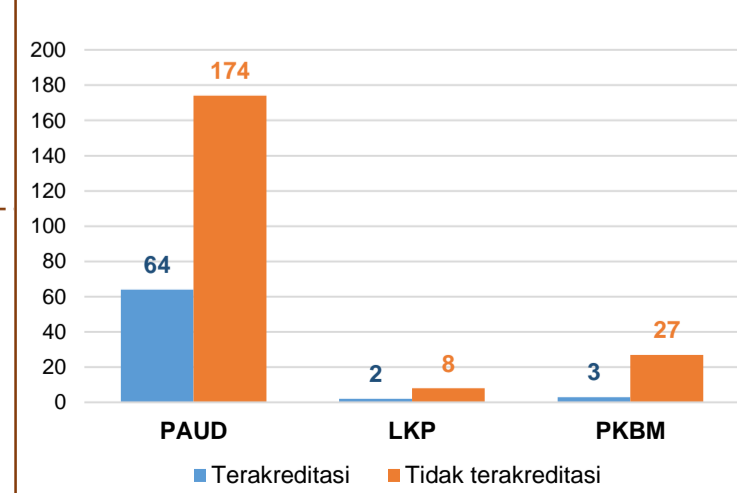


### SMA



Sumber: BAN-S/M, Desember 2017

### AKREDITASI PNF



Sumber: BAN-PNF, November 2017