

NERACA PENDIDIKAN DAERAH 2017



KOTA TANJUNGBALAI SUMATERA UTARA

DATA PENDIDIKAN DAERAH

Satuan Pendidikan 230

PAUD →	113
SD →	76
SMP →	21
SMA →	11
SMK →	8
SLB →	1

Peserta Didik 40.136

PAUD →	3.892
SD →	18.248
SMP →	8.713
SMA →	6.455
SMK →	2.713
SLB →	115

Ruang Kelas 1.174

SD →	614
SMP →	275
SMA →	185
SMK →	92
SLB →	8

Guru 1.983

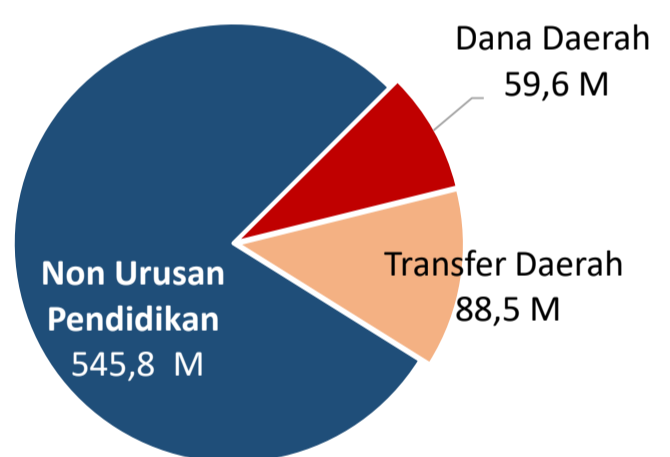
PAUD →	85
SD →	915
SMP →	466
SMA →	329
SMK →	179
SLB →	9

Sumber: PDSPK, November 2017

Sumber: GTK, Juni 2017

PENDANAAN PENDIDIKAN

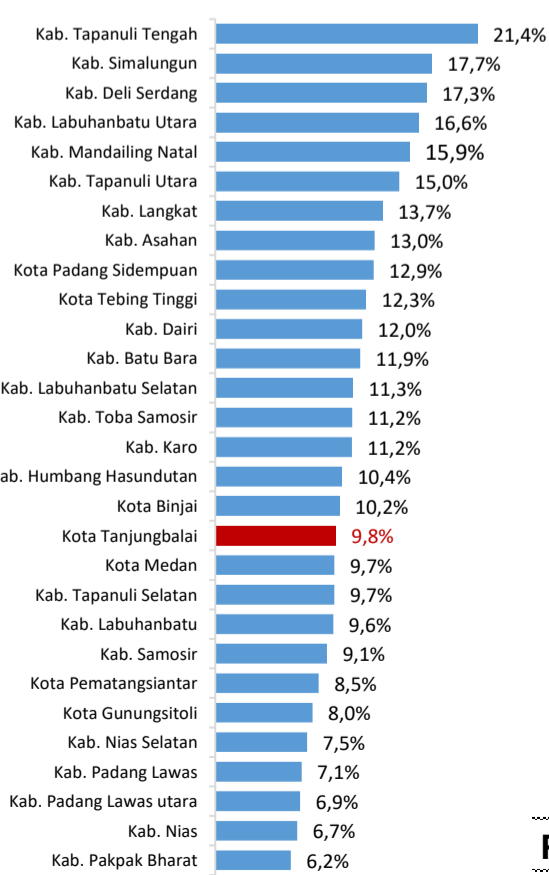
APBD 2017 Rp693,9 M



Rincian Dana Transfer Daerah Bidang pendidikan

DAK Fisik	10,5 M
TPG	32,5 M
Tamsil	0,7 M
Tunjangan Khusus Guru	0,0 M
DAU (Gaji GTK PNSD)	42,6 M
BOP PAUD	2,3 M

Persentase urusan pendidikan (di luar transfer daerah)



Sumber: Kemdagri, November 2017

Trend Alokasi Anggaran Pendidikan dalam APBD

Tahun	2015	2016	2017
Persentase	18,4%	13,3%	9,8%

ALOKASI ANGGARAN BANTUAN PEMERINTAH (APBN)

PAUD-DIKMAS	0,2 M
SD	0 M
SMP	0 M
GTK	1,6 M
Total	1,8 M

Sumber: Kemendikbud, November 2017

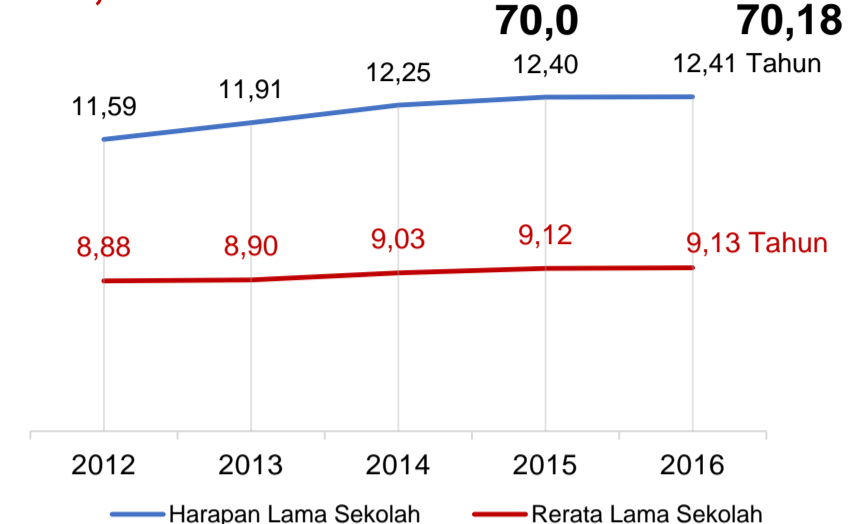
PERSENTASE REALISASI PROGRAM INDONESIA PINTAR

	SD	SMP	SMA	SMK
Penerima	65,6%	59,8%	63,2%	60,9%
Anggaran	67,8%	66,3%	68,4%	68,3%

Sumber: sipintar.web.id, Desember 2017

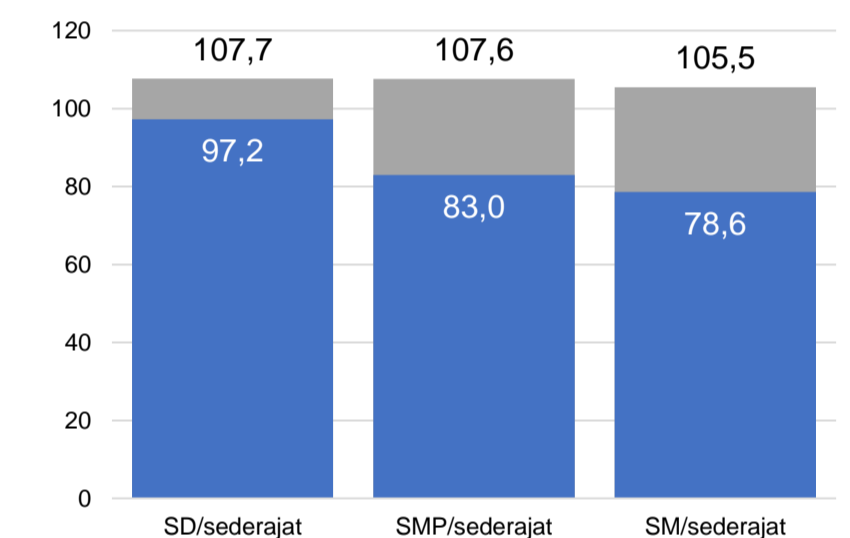
INDEKS PEMBANGUNAN MANUSIA 2016

67,1 SUMATERA UTARA 70,0 NASIONAL 70,18



Sumber: BPS, Oktober 2017

APK DAN APM 2016/2017 (persentase)



Sumber: PDSPK, November 2017

KEBUDAYAAN

JENIS	JUMLAH
Cagar Budaya	0
Desa Adat	0
Museum	0
Rumah Budaya Nusantara	0
Sanggar dan Komunitas	0
Warisan Budaya Tak Benda	0

Sumber: Ditjen Kebudayaan, November 2017

BAHASA DAERAH

2

Sumber: BPPB, November 2017

RASIO PENDIDIKAN

GURU:SISWA

SD	SMP	SMA	SMK
1:20	1:19	1:20	1:15

GURU PNS:SISWA

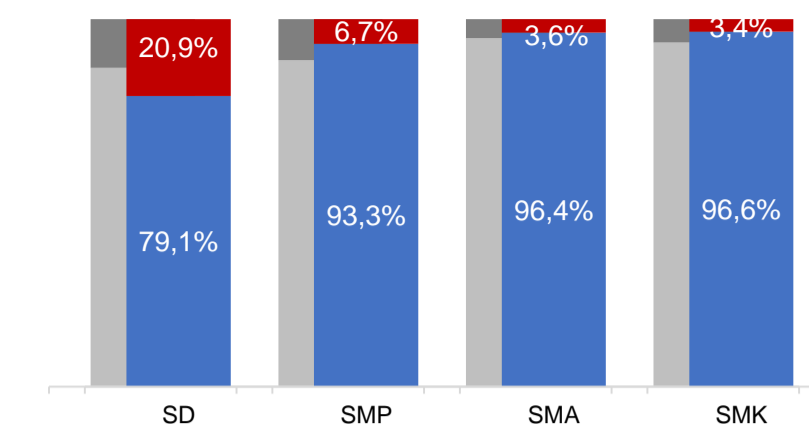
SD	SMP	SMA	SMK
1:30	1:26	1:32	1:24

ROMBEL:SISWA

SD	SMP	SMA	SMK
1:30	1:32	1:35	1:30

Sumber: PDSPK, November 2017

KUALIFIKASI GURU



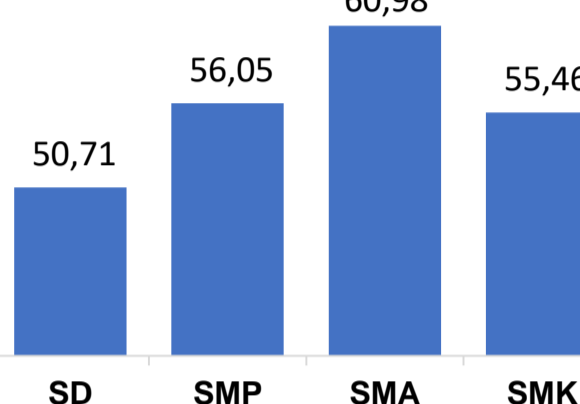
Sumber: Ditjen GTK, 2017

UJI KOMPETENSI GURU PER JENJANG

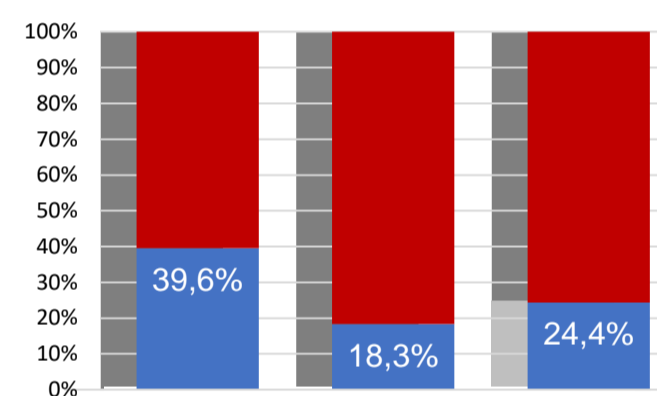


Sumber: Ditjen GTK, 2016

Nas.	54,33	58,25	61,74	58,30
Prov.	50,05	54,25	58,28	53,62



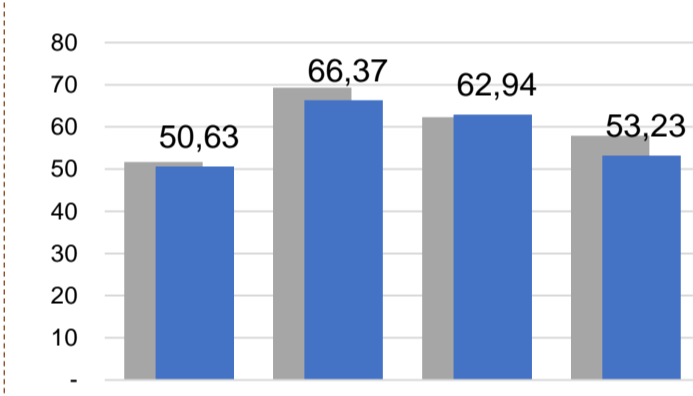
PERSENTASE PESERTA UNBK PER JENJANG



Sumber: Puspendik, November 2017

HASIL UN

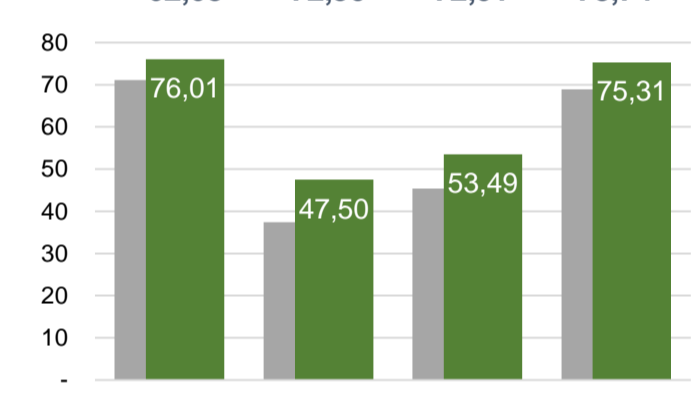
Nas.	54,25	52,87	47,93	53,75
Prov.	57,75	56,37	53,32	53,33



Sumber: Puspendik, November 2017

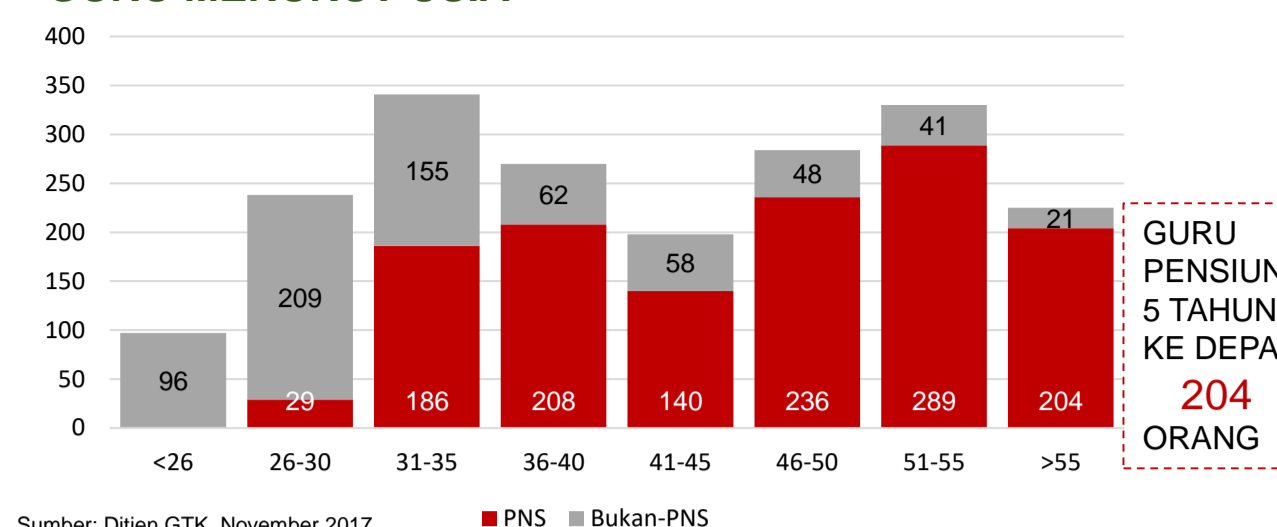
SKOR IIUN

Nas.	76,65	86,69	85,65	92,61
Prov.	62,68	72,30	72,01	78,74



Sumber: Puspendik, November 2017

GURU MENURUT USIA



Sumber: Ditjen GTK, November 2017

GURU PENSUN 5 TAHUN KE DEPAN 204 ORANG

SISWA PUTUS SEKOLAH DAN MENGULANG

	SD	SMP	SMA	SMK
PUTUS SEKOLAH	11	71	59	17
MENGULANG	240	33	44	10

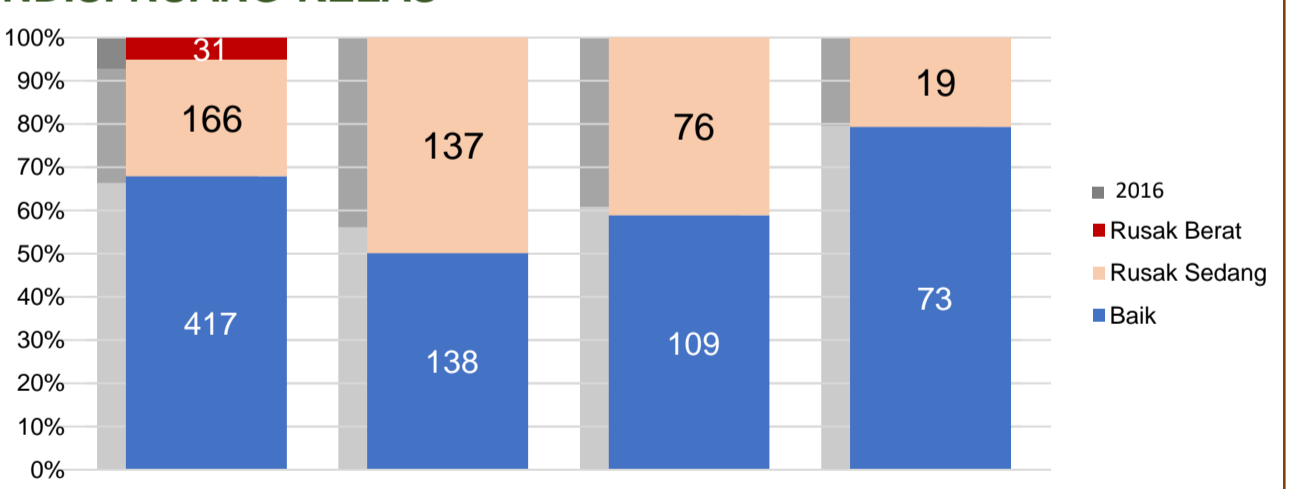
Sumber: PDSPK, November 2017

PRESTASI SISWA

OLIMPIADE NASIONAL	0
OLIMPIADE INTERNASIONAL	0

Sumber: Ditjen Dikdasmen, November 2017

KONDISI RUANG KELAS



Sumber: PDSPK, November 2017

SEKOLAH RINTISAN PELAKSANA PPK

SD	SMP	TOTAL
1	2	3

Sumber: Kemendikbud, September 2017

GURU KEAHLIAN GANDA

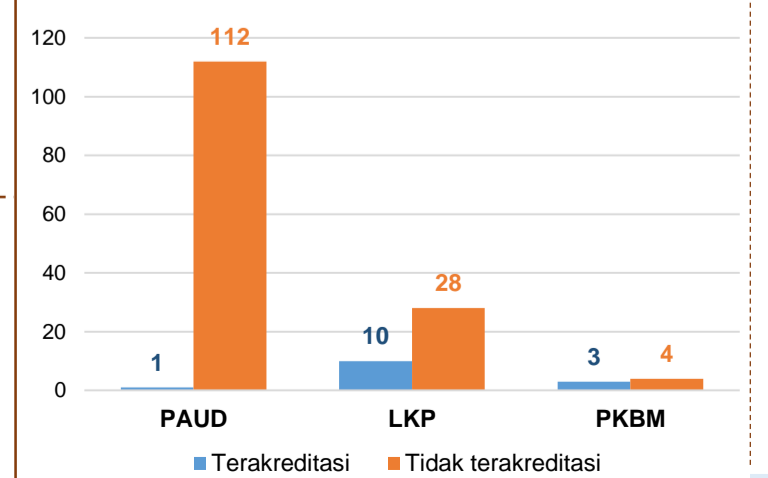
13

GURU GARIS DEPAN

0

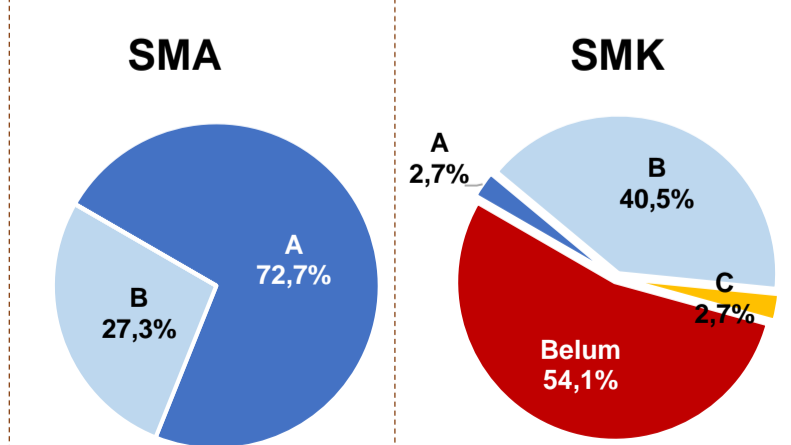
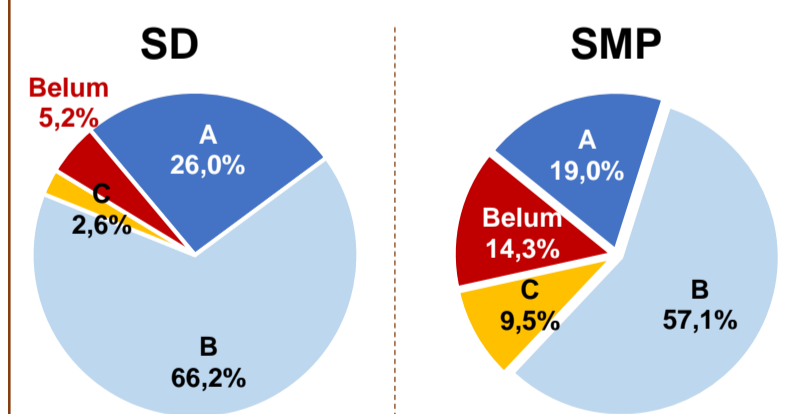
Sumber: Ditjen GTK, November 2017

AKREDITASI PNF



Sumber: BAN-PNF, November 2017

AKREDITASI S/M



Sumber: BAN-S/M, Desember 2017