

NERACA PENDIDIKAN DAERAH 2017



KAB. EMPAT LAWANG SUMATERA SELATAN

DATA PENDIDIKAN DAERAH

Satuan Pendidikan **339**

PAUD → 98
SD → 184
SMP → 38
SMA → 15
SMK → 4
SLB → -

Peserta Didik **51.846**

PAUD → 2.264
SD → 29.260
SMP → 11.624
SMA → 6.732
SMK → 1.966
SLB → -

Ruang Kelas **1.828**

SD → 1.189
SMP → 370
SMA → 217
SMK → 52
SLB → -

Guru **3.781**

PAUD → 65
SD → 2.253
SMP → 836
SMA → 492
SMK → 135
SLB → -

Sumber: PDSPK, November 2017

Sumber: GTK, Juni 2017

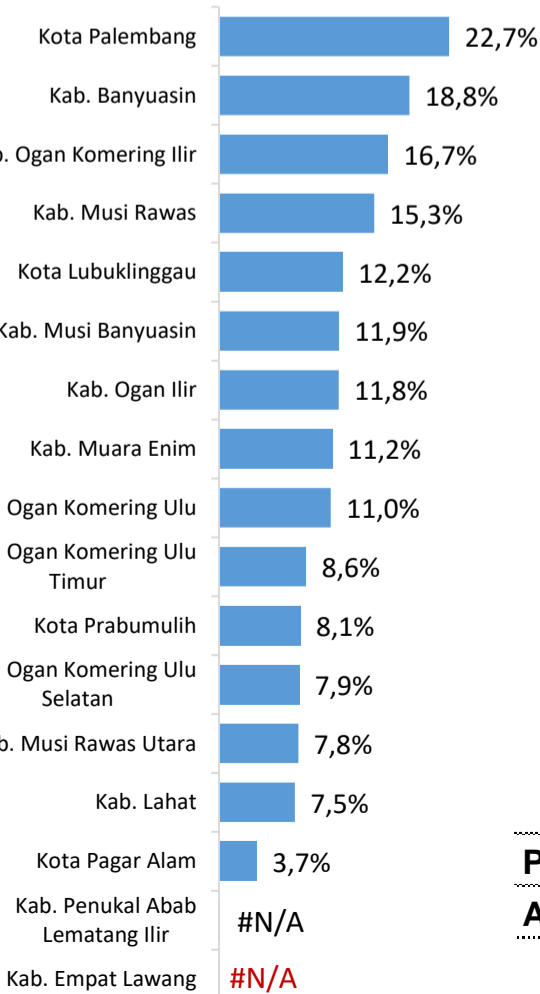
PENDANAAN PENDIDIKAN

APBD 2017 **Rp860,5 M**

Rincian Dana Transfer Daerah Bidang pendidikan

DAK Fisik	11,7 M
TPG	33,1 M
Tamsil	2,0 M
Tunjangan Khusus Guru	2,3 M
DAU (Gaji GTK PNSD)	57,8 M
BOP PAUD	1,5 M

Persentase urusan pendidikan (di luar transfer daerah)



Sumber: Kemdagri, November 2017

Trend Alokasi Anggaran Pendidikan dalam APBD

2015	2016	2017
9,8%	6,9%	#N/A

ALOKASI ANGGARAN BANTUAN PEMERINTAH (APBN)

PAUD-DIKMAS	0,4 M
SD	1,6 M
SMP	3,2 M
GTK	2,7 M
Total	8 M

Sumber: Kemendikbud, November 2017

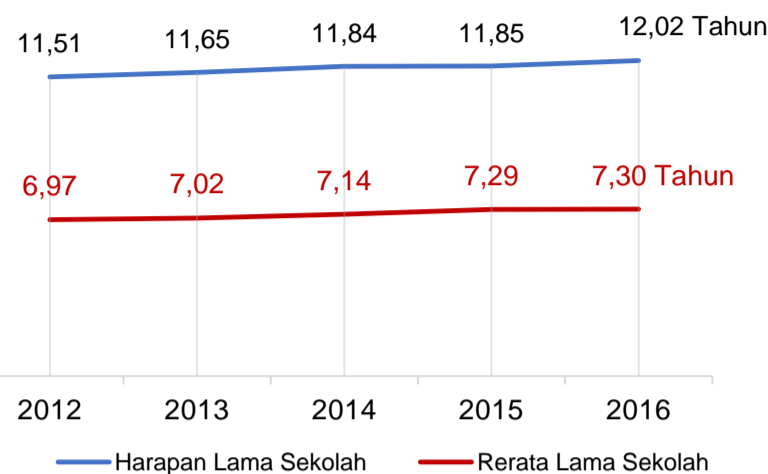
PERSENTASE REALISASI PROGRAM INDONESIA PINTAR

	SD	SMP	SMA	SMK
Penerima	18,5%	37,4%	78,1%	21,7%
Anggaran	18,5%	40,0%	83,2%	26,7%

Sumber: sipintar.web.id, Desember 2017

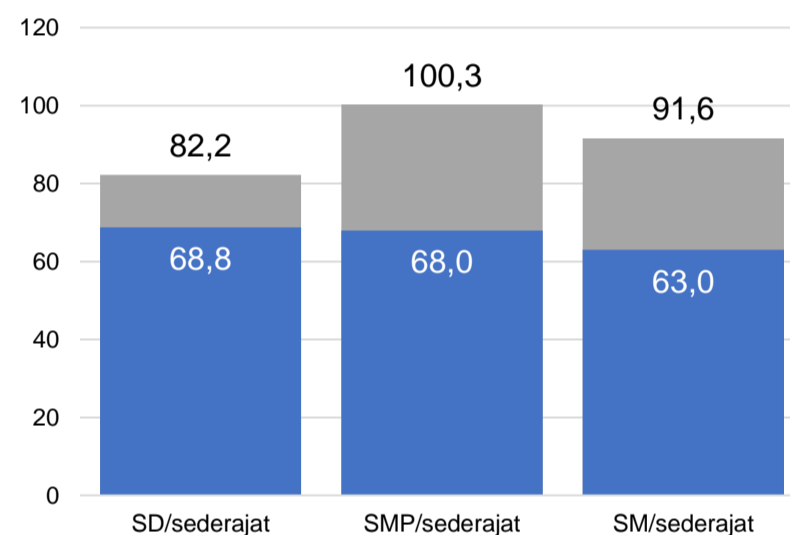
INDEKS PEMBANGUNAN MANUSIA 2016

64 SUMATERA SELATAN **68,2** NASIONAL **70,18**



Sumber: BPS, Oktober 2017

APK DAN APM 2016/2017 (persentase)



Sumber: PDSPK, November 2017

■ APK ■ APM

KEBUDAYAAN

JENIS	JUMLAH
Cagar Budaya	0
Desa Adat	0
Museum	0
Rumah Budaya Nusantara	0
Sanggar dan Komunitas	0
Warisan Budaya Tak Benda	0

Sumber: Ditjen Kebudayaan, November 2017

BAHASA DAERAH

3

Sumber: BPPB, November 2017

RASIO PENDIDIKAN

GURU:SISWA

SD	SMP	SMA	SMK
1:13	1:14	1:14	1:15

GURU PNS:SISWA

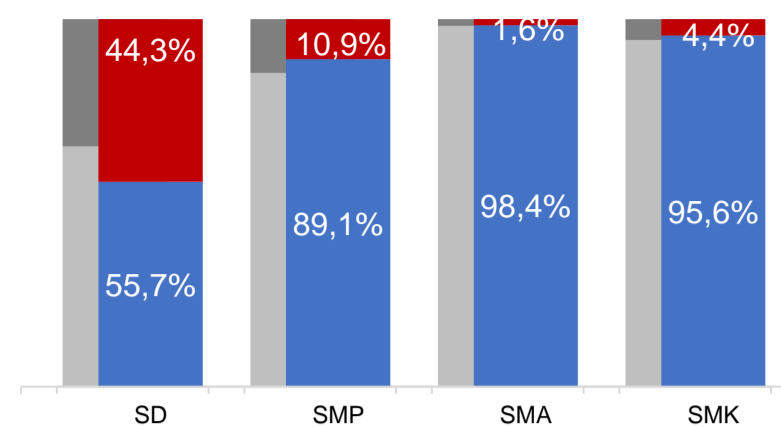
SD	SMP	SMA	SMK
1:25	1:33	1:28	1:35

ROMBEL:SISWA

SD	SMP	SMA	SMK
1:21	1:30	1:31	1:31

Sumber: PDSPK, November 2017

KUALIFIKASI GURU



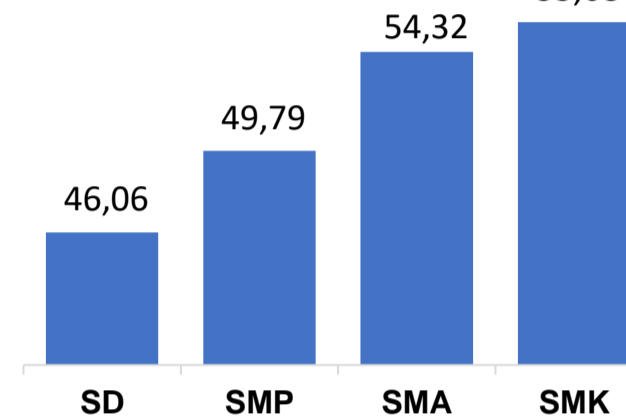
Sumber: Ditjen GTK, 2017

Nas. 54,33 58,25 61,74 58,30
Prov. 49,62 53,46 56,74 53,81

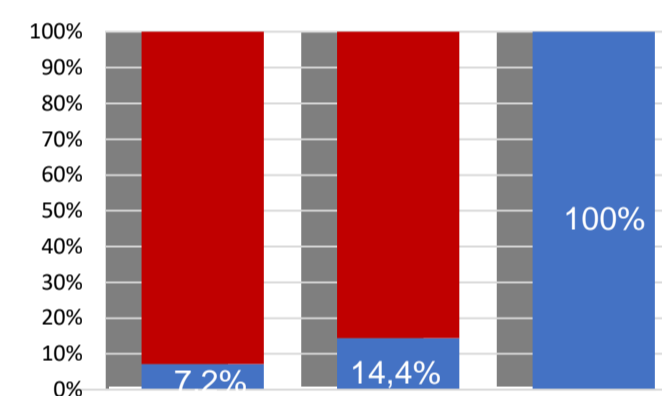
UJI KOMPETENSI GURU PER JENJANG



Sumber: Ditjen GTK, 2016



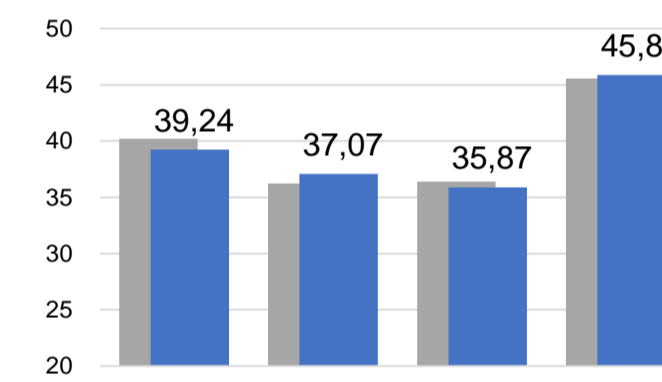
PERSENTASE PESERTA UNBK PER JENJANG



Sumber: Puspendik, November 2017

HASIL UN

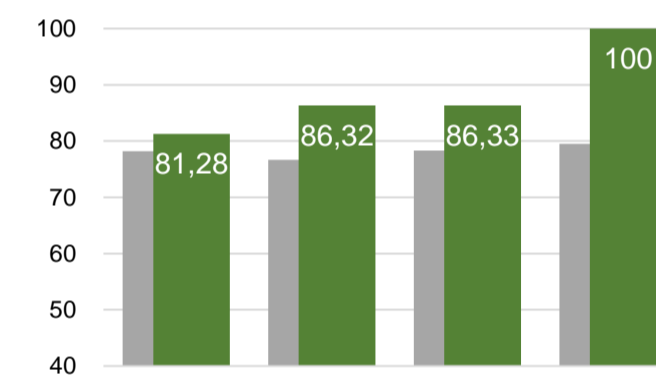
Nas. 54,25 52,87 47,93 53,75
Prov. 48,69 45,57 41,53 49,60



Sumber: Puspendik, November 2017

SKOR IIUN

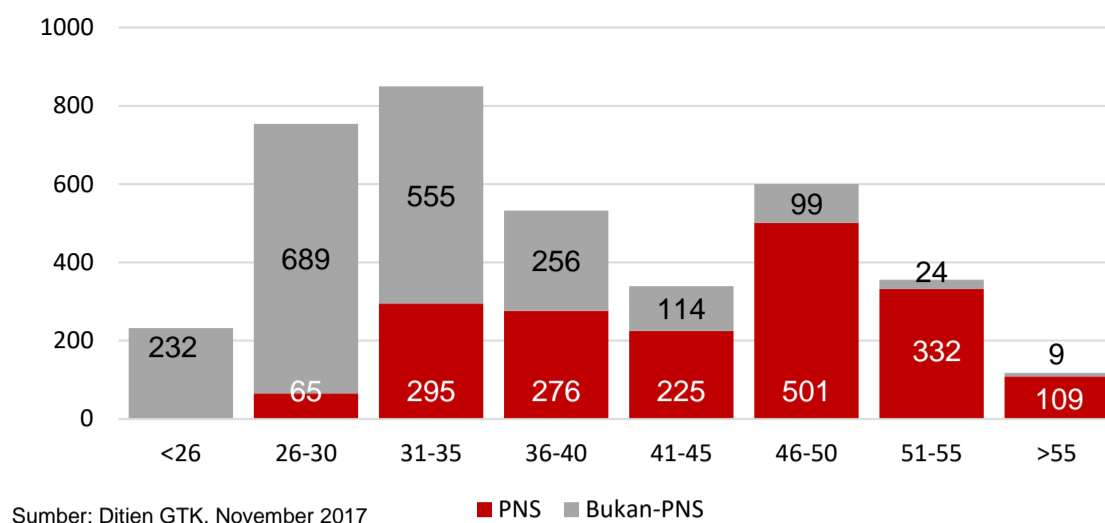
Nas. 76,65 86,69 85,65 92,61
Prov. 75,72 87,31 85,27 98,17



Sumber: Puspendik, November 2017

■ 2016 ■ 2017

GURU MENURUT USIA



Sumber: Ditjen GTK, November 2017

■ PNS ■ Bukan-PNS

GURU PENSUN 5 TAHUN KE DEPAN **109** ORANG

SISWA PUTUS SEKOLAH DAN MENGULANG

	SD	SMP	SMA	SMK
PUTUS SEKOLAH	58	47	93	80
MENGULANG	555	15	9	1

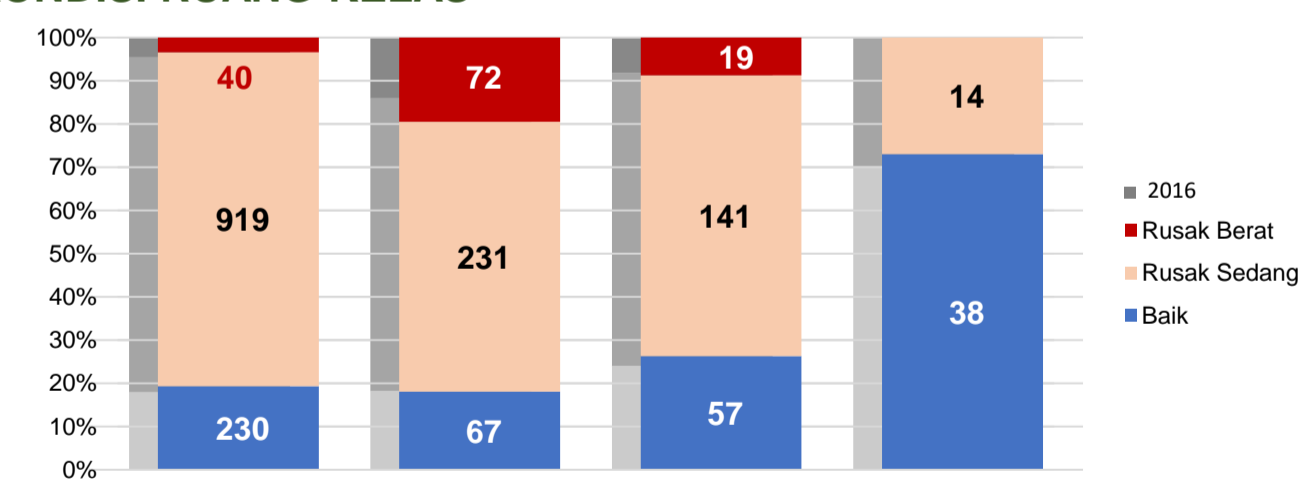
Sumber: PDSPK, November 2017

PRESTASI SISWA

OLIMPIADE NASIONAL **0**
OLIMPIADE INTERNASIONAL **0**

Sumber: Ditjen Dikdasmen, November 2017

KONDISI RUANG KELAS



Sumber: PDSPK, November 2017

SEKOLAH RINTISAN PELAKSANA PPK

SD	SMP	TOTAL
1	2	3

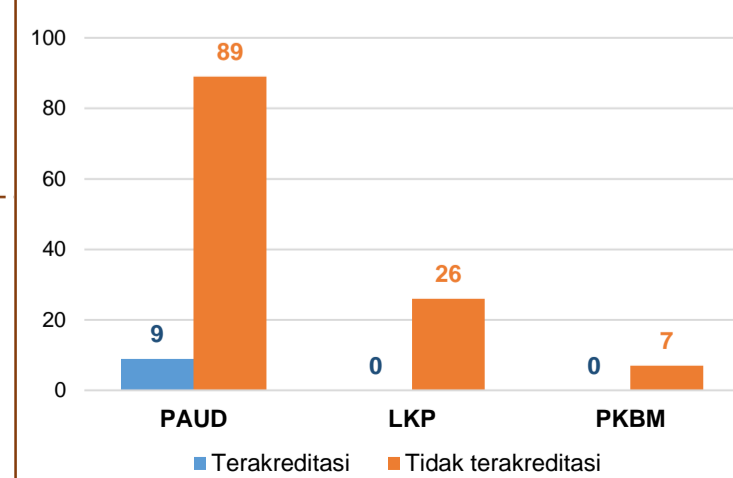
Sumber: Kemendikbud, September 2017

GURU KEAHLIAN GANDA

GURU GARIS DEPAN

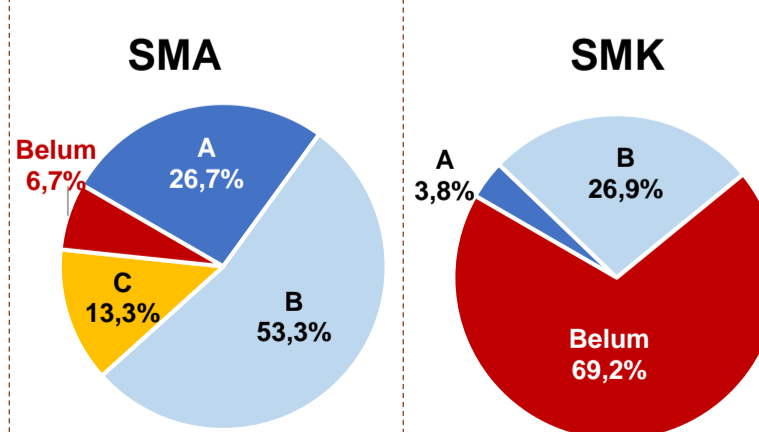
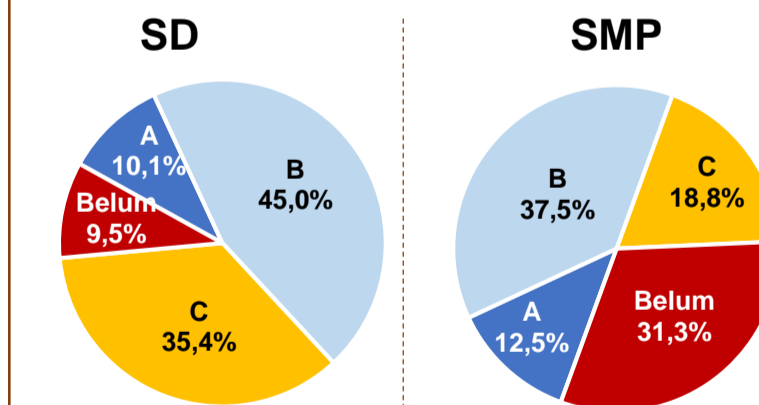
Sumber: Ditjen GTK, November 2017

AKREDITASI PNF



Sumber: BAN-PNF, November 2017

AKREDITASI S/M



Sumber: BAN-S/M, Desember 2017