

NERACA PENDIDIKAN DAERAH 2017



KAB. LABUHANBATU SELATAN SUMATERA UTARA

DATA PENDIDIKAN DAERAH

Satuan Pendidikan 450

PAUD →	170
SD →	194
SMP →	47
SMA →	17
SMK →	22
SLB →	-

Peserta Didik 64.108

PAUD →	4.914
SD →	38.523
SMP →	10.459
SMA →	5.568
SMK →	4.644
SLB →	-

Ruang Kelas 2.094

SD →	1.432
SMP →	356
SMA →	164
SMK →	142
SLB →	-

Guru 3.558

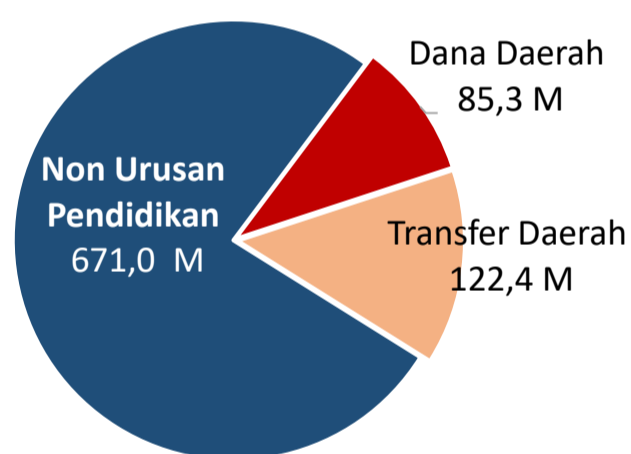
PAUD →	184
SD →	2.177
SMP →	592
SMA →	349
SMK →	256
SLB →	-

Sumber: PDSPK, November 2017

Sumber: GTK, Juni 2017

PENDANAAN PENDIDIKAN

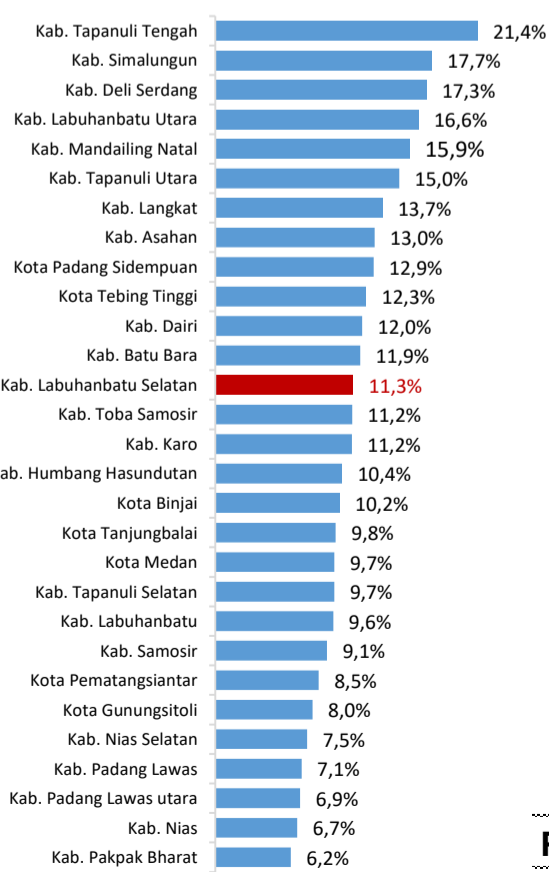
APBD 2017 Rp878,7 M



Rincian Dana Transfer Daerah Bidang pendidikan

DAK Fisik	8,0 M
TPG	47,6 M
Tamsil	0,9 M
Tunjangan Khusus Guru	1,3 M
DAU (Gaji GTK PNSD)	61,4 M
BOP PAUD	3,2 M

Persentase urusan pendidikan (di luar transfer daerah)



Sumber: Kemdagri, November 2017

Trend Alokasi Anggaran Pendidikan dalam APBD

2015	2016	2017
17,0%	17,8%	11,3%

ALOKASI ANGGARAN BANTUAN PEMERINTAH (APBN)

PAUD-DIKMAS	0,2 M
SD	2,3 M
SMP	0 M
GTK	3,5 M
Total	6 M

Sumber: Kemendikbud, November 2017

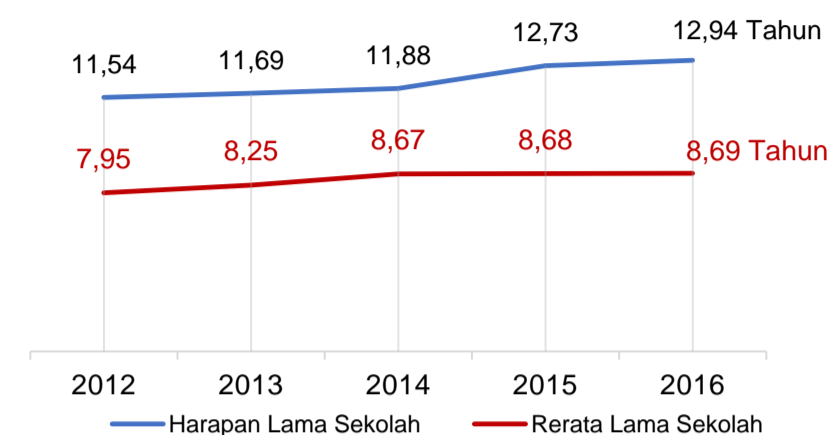
PERSENTASE REALISASI PROGRAM INDONESIA PINTAR

	SD	SMP	SMA	SMK
Penerima	61,5%	53,5%	51,2%	76,3%
Anggaran	64,9%	62,7%	56,2%	76,1%

Sumber: sipintar.web.id, Desember 2017

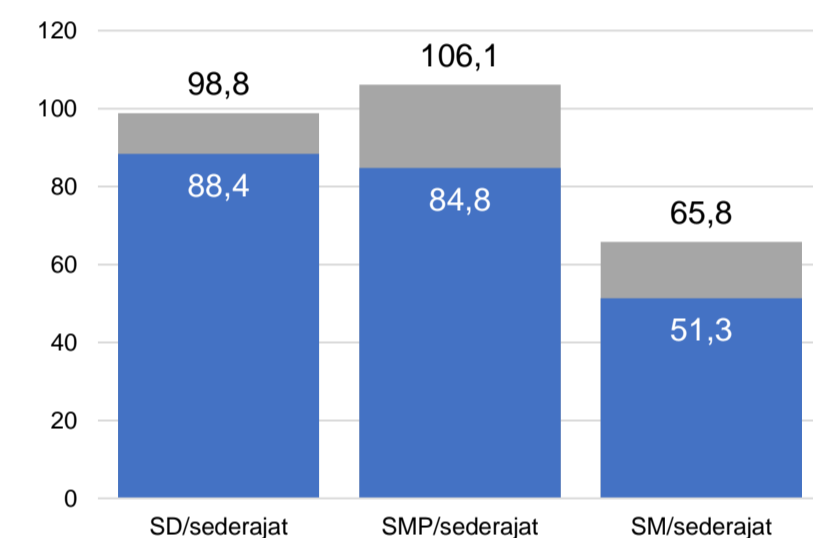
INDEKS PEMBANGUNAN MANUSIA 2016

70,3	SUMATERA UTARA	70,0	NASIONAL	70,18
------	----------------	------	----------	-------



Sumber: BPS, Oktober 2017

APK DAN APM 2016/2017 (persentase)



Sumber: PDSPK, November 2017

KEBUDAYAAN

JENIS	JUMLAH
Cagar Budaya	0
Desa Adat	0
Museum	0
Rumah Budaya Nusantara	0
Sanggar dan Komunitas	0
Warisan Budaya Tak Benda	0

Sumber: Ditjen Kebudayaan, November 2017

BAHASA DAERAH

2

Sumber: BPPB, November 2017

RASIO PENDIDIKAN

GURU:SISWA

SD	SMP	SMA	SMK
1:18	1:18	1:16	1:18

GURU PNS:SISWA

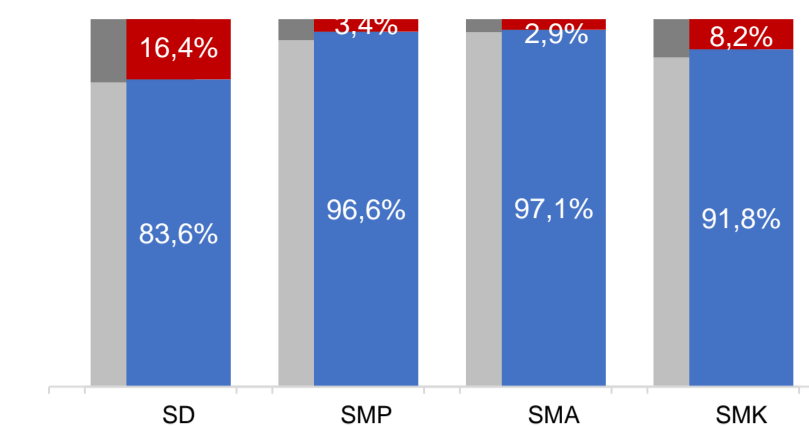
SD	SMP	SMA	SMK
1:33	1:41	1:36	1:211

ROMBEL:SISWA

SD	SMP	SMA	SMK
1:25	1:31	1:33	1:32

Sumber: PDSPK, November 2017

KUALIFIKASI GURU



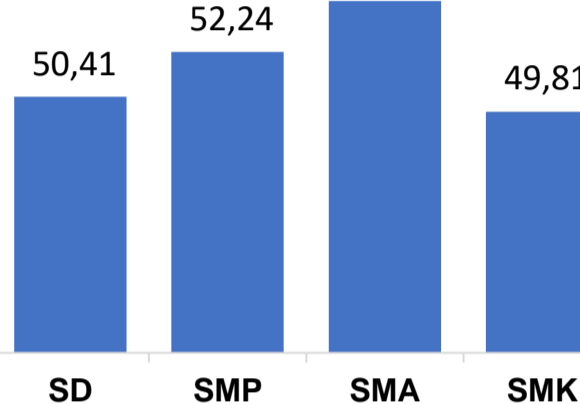
Sumber: Ditjen GTK, 2017

UJI KOMPETENSI GURU PER JENJANG

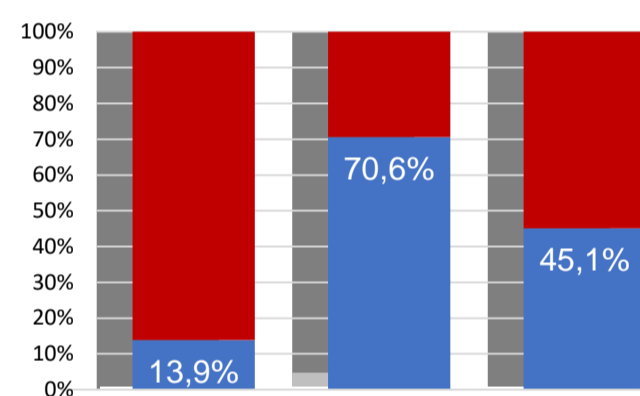


Sumber: Ditjen GTK, 2016

Nas.	54,33	58,25	61,74	58,30
Prov.	50,05	54,25	58,28	53,62



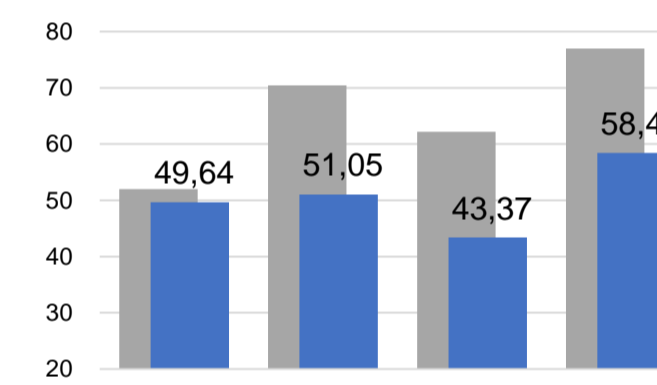
PERSENTASE PESERTA UNBK PER JENJANG



Sumber: Puspendik, November 2017

HASIL UN

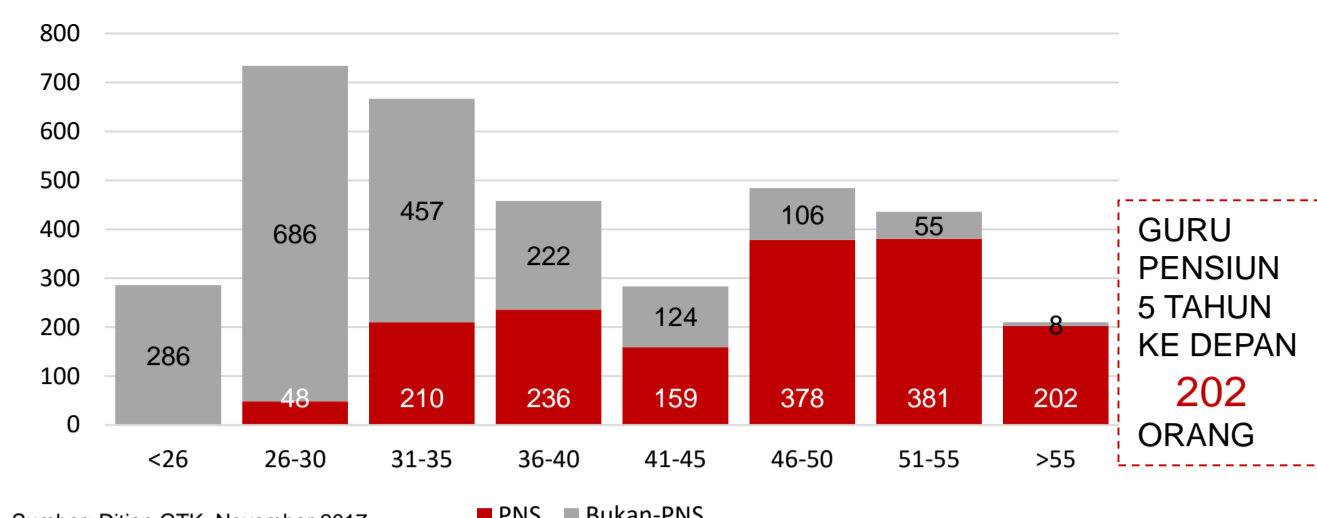
Nas.	54,25	52,87	47,93	53,75
Prov.	57,75	56,37	53,32	53,33



Sumber: Puspendik, November 2017

KAB. LABUHANBATU SELATAN

GURU MENURUT USIA



Sumber: Ditjen GTK, November 2017

SISWA PUTUS SEKOLAH DAN MENGULANG

	SD	SMP	SMA	SMK
PUTUS SEKOLAH	105	28	49	82
MENGULANG	219	4	10	-

Sumber: PDSPK, November 2017

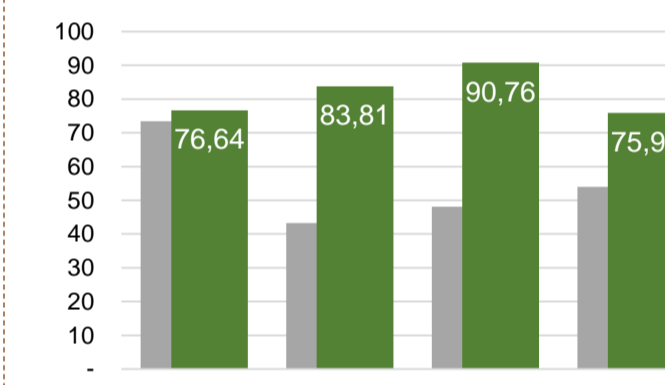
PRESTASI SISWA

OLIMPIADE NASIONAL	2
OLIMPIADE INTERNASIONAL	0

Sumber: Ditjen Dikdasmen, November 2017

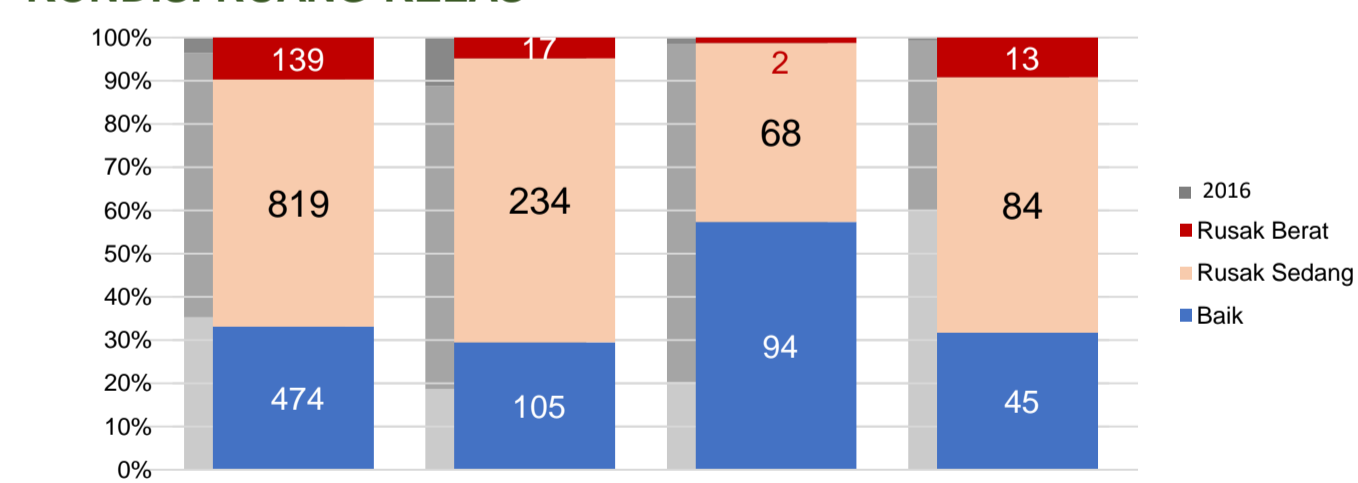
SKOR IUUN

Nas.	76,65	86,69	85,65	92,61
Prov.	62,68	72,30	72,01	78,74



Sumber: Puspendik, November 2017

KONDISI RUANG KELAS



Sumber: PDSPK, November 2017

SEKOLAH RINTISAN PELAKSANA PPK

SD	SMP	TOTAL
1	2	3

Sumber: Kemendikbud, September 2017

GURU KEAHLIAN GANDA

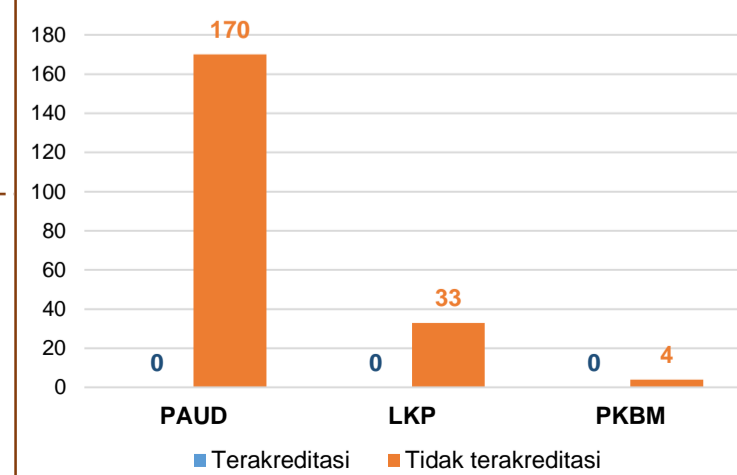
GURU GARIS DEPAN

GURU GARIS DEPAN

80

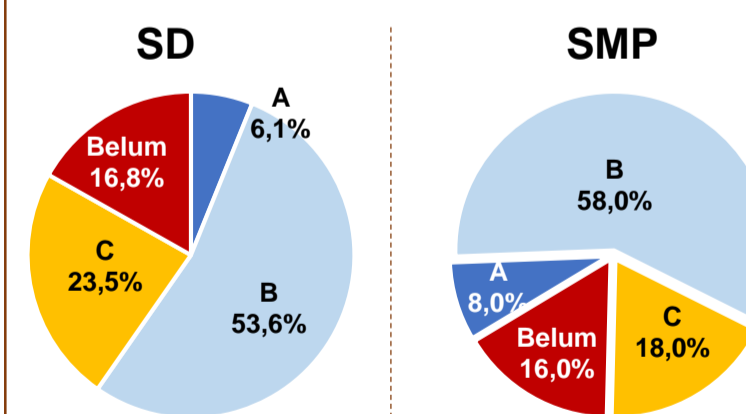
Sumber: Ditjen GTK, November 2017

AKREDITASI PNF

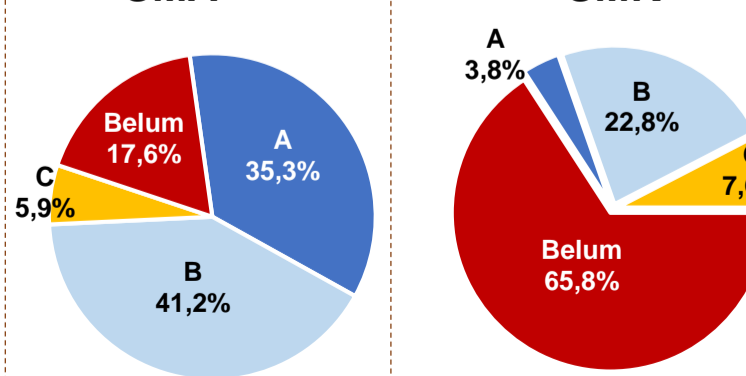


Sumber: BAN-PNF, November 2017

AKREDITASI S/M



SMA



Sumber: BAN-S/M, Desember 2017