

NERACA PENDIDIKAN DAERAH 2017



KAB. SERDANG BEDAGAI SUMATERA UTARA

DATA PENDIDIKAN DAERAH

Satuan Pendidikan **1.073**

PAUD → 441
SD → 466
SMP → 87
SMA → 40
SMK → 38
SLB → 1

Peserta Didik **138.392**

PAUD → 13.303
SD → 76.988
SMP → 24.381
SMA → 12.099
SMK → 11.511
SLB → 110

Ruang Kelas **4.614**

SD → 3.135
SMP → 762
SMA → 322
SMK → 381
SLB → 14

Guru **8.023**

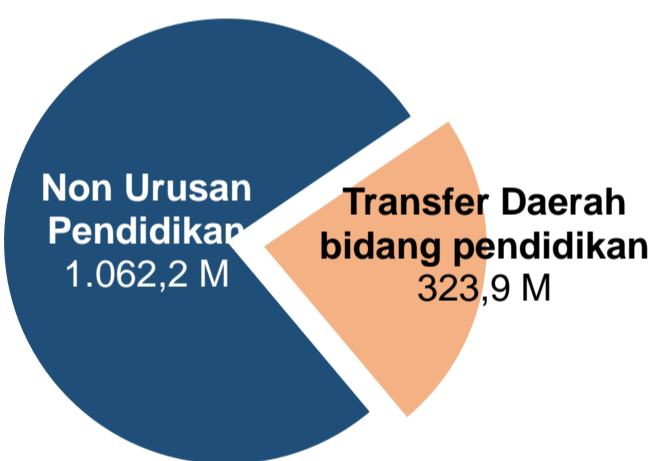
PAUD → 507
SD → 4.673
SMP → 1.472
SMA → 698
SMK → 651
SLB → 22

Sumber: PDSPK, November 2017

Sumber: GTK, Juni 2017

PENDANAAN PENDIDIKAN

APBD 2017 Rp1.386,1 M



Rincian Dana Transfer Daerah Bidang pendidikan

DAK Fisik	7,3 M
TPG	139,8 M
Tamsil	2,0 M
Tunjangan Khusus Guru	1,3 M
DAU (Gaji GTK PNSD)	166,6 M
BOP PAUD	6,8 M

Persentase urusan pendidikan (di luar transfer daerah)



Trend Alokasi Anggaran Pendidikan dalam APBD

	2015	2016	2017
	20,8%	16,2%	#N/A

ALOKASI ANGGARAN BANTUAN PEMERINTAH (APBN)

PAUD-DIKMAS	1,9 M
SD	0,4 M
SMP	0,9 M
GTK	9,8 M
Total	13 M

Sumber: Kemendikbud, November 2017

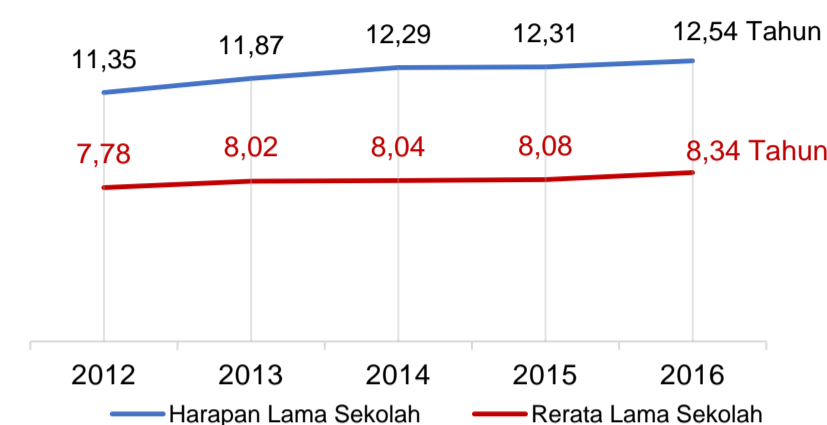
PERSENTASE REALISASI PROGRAM INDONESIA PINTAR

	SD	SMP	SMA	SMK
Penerima	32,7%	33,7%	60,3%	48,3%
Anggaran	33,4%	37,4%	66,3%	53,6%

Sumber: sipintar.web.id, Desember 2017

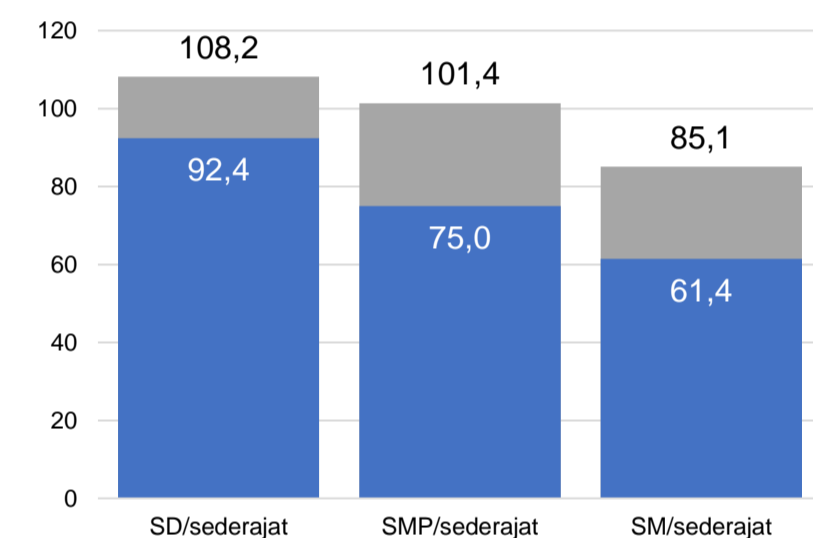
INDEKS PEMBANGUNAN MANUSIA 2016

68,8 SUMATERA UTARA 70,0 NASIONAL 70,18



Sumber: BPS, Oktober 2017

APK DAN APM 2016/2017 (persentase)



Sumber: PDSPK, November 2017

■ APK ■ APM

KEBUDAYAAN

JENIS	JUMLAH
Cagar Budaya	0
Desa Adat	0
Museum	0
Rumah Budaya Nusantara	0
Sanggar dan Komunitas	0
Warisan Budaya Tak Benda	0

Sumber: Ditjen Kebudayaan, November 2017

BAHASA DAERAH

3

Sumber: BPPB, November 2017

RASIO PENDIDIKAN

GURU:SISWA

SD	SMP	SMA	SMK
1:16	1:17	1:17	1:18

GURU PNS:SISWA

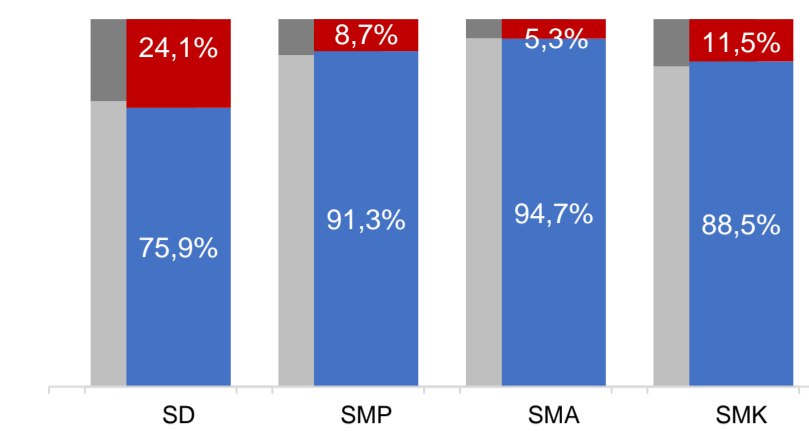
SD	SMP	SMA	SMK
1:29	1:30	1:29	1:73

ROMBEL:SISWA

SD	SMP	SMA	SMK
1:23	1:31	1:34	1:29

Sumber: PDSPK, November 2017

KUALIFIKASI GURU



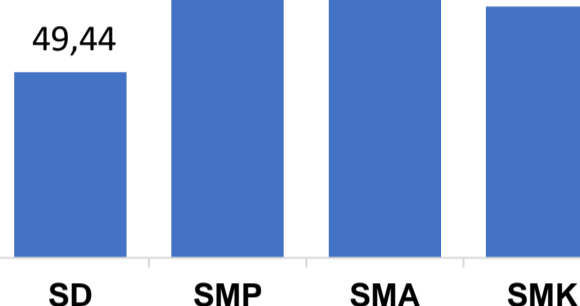
Sumber: Ditjen GTK, 2017

UJI KOMPETENSI GURU PER JENJANG

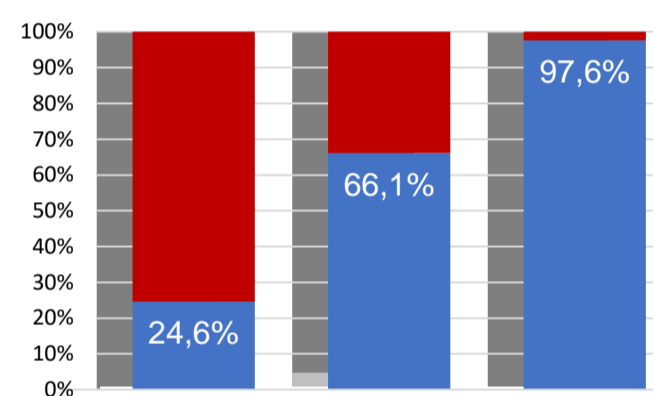


Sumber: Ditjen GTK, 2016

Nas. 54,33 58,25 61,74 58,30
Prov. 50,05 54,25 58,28 53,62



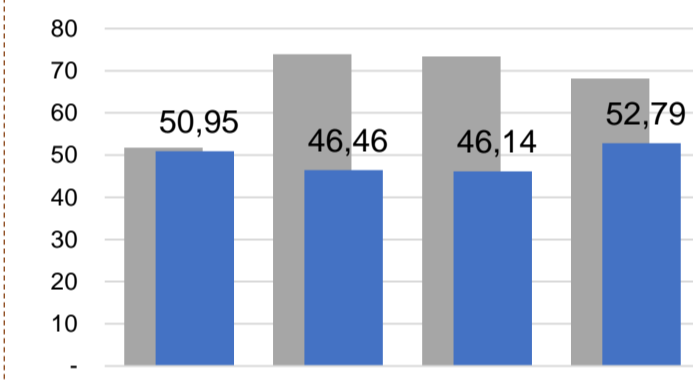
PERSENTASE PESERTA UNBK PER JENJANG



Sumber: Puspendik, November 2017

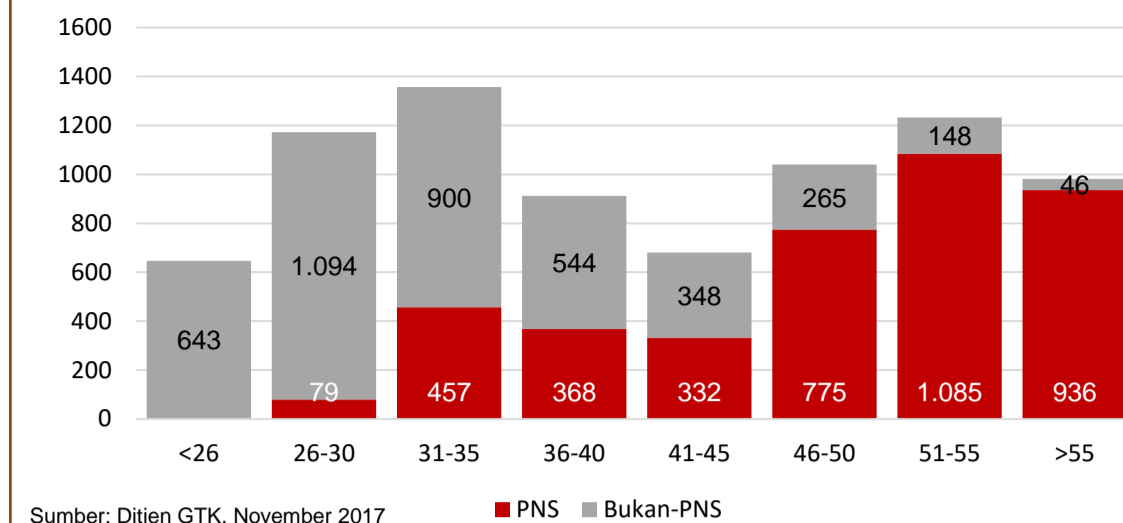
HASIL UN

Nas. 54,25 52,87 47,93 53,75
Prov. 57,75 56,37 53,32 53,33



Sumber: Puspendik, November 2017

GURU MENURUT USIA KAB. SERDANG BEDAGAI



Sumber: Ditjen GTK, November 2017

GURU PENSUN 5 TAHUN KE DEPAN 936 ORANG

SISWA PUTUS SEKOLAH DAN MENGULANG

	SD	SMP	SMA	SMK
PUTUS SEKOLAH	86	89	64	318
MENGULANG	841	28	9	5

Sumber: PDSPK, November 2017

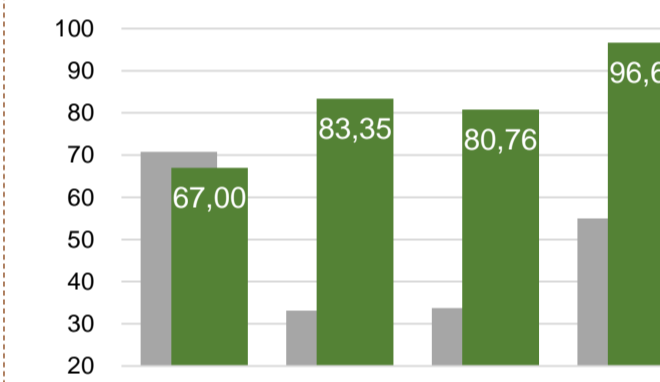
PRESTASI SISWA

OLIMPIADE NASIONAL	0
OLIMPIADE INTERNASIONAL	0

Sumber: Ditjen Dikdasmen, November 2017

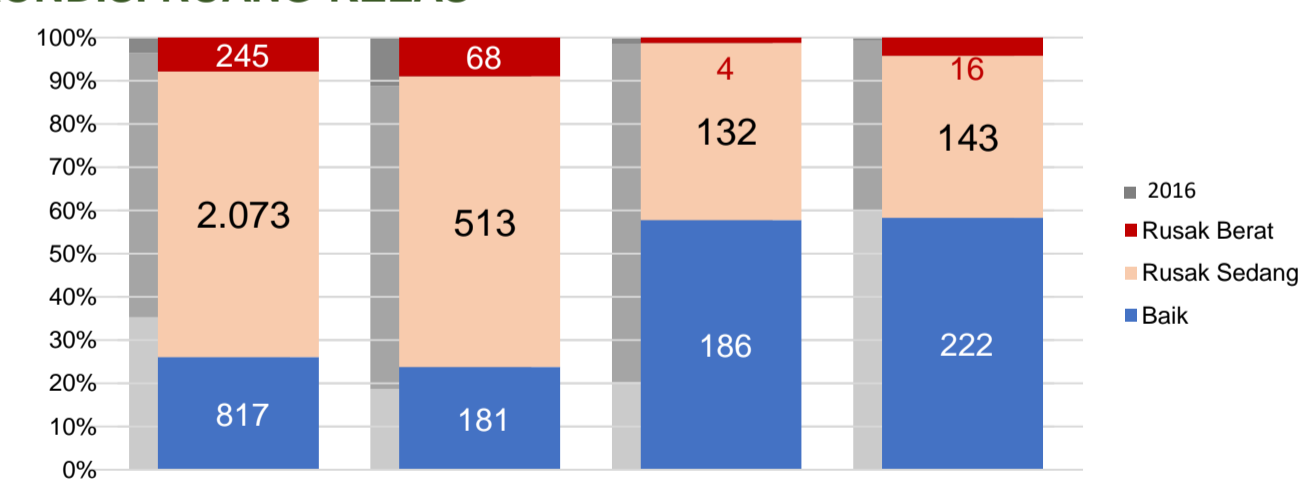
SKOR IIUN

Nas. 76,65 86,69 85,65 92,61
Prov. 62,68 72,30 72,01 78,74



Sumber: Puspendik, November 2017

KONDISI RUANG KELAS



Sumber: PDSPK, November 2017

SEKOLAH RINTISAN PELAKSANA PPK

SD	SMP	TOTAL
1	3	4

Sumber: Kemendikbud, September 2017

GURU KEAHLIAN GANDA

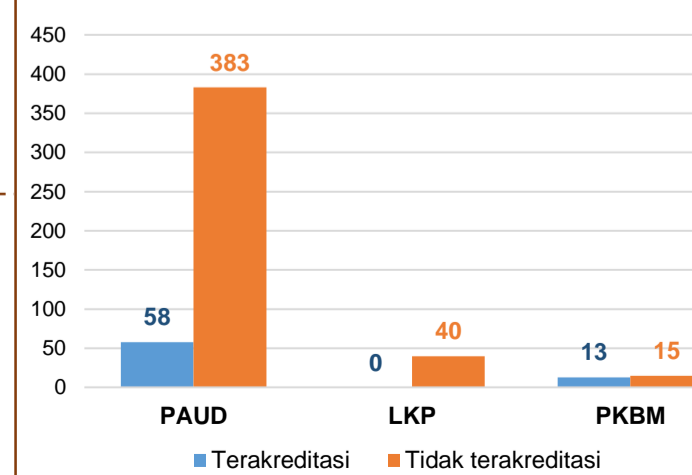
12

GURU GARIS DEPAN

28

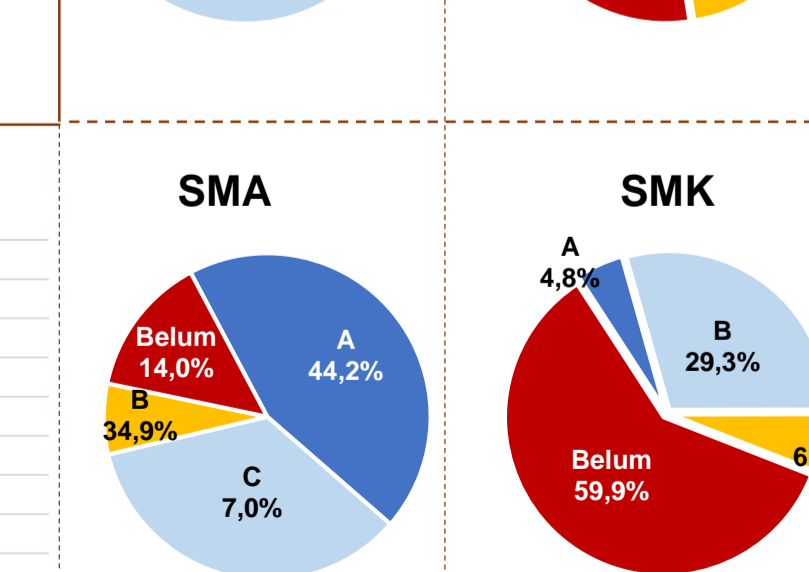
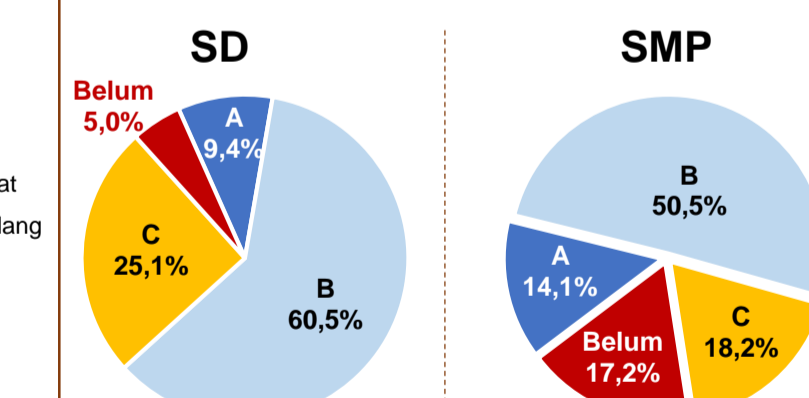
Sumber: Ditjen GTK, November 2017

AKREDITASI PNF



Sumber: BAN-PNF, November 2017

AKREDITASI S/M



Sumber: BAN-S/M, Desember 2017