

NERACA PENDIDIKAN DAERAH 2017



KAB. TAPANULI SELATAN SUMATERA UTARA

DATA PENDIDIKAN DAERAH

Satuan Pendidikan 630

PAUD →	268
SD →	285
SMP →	49
SMA →	12
SMK →	15
SLB →	1

Peserta Didik 65.126

PAUD →	3.679
SD →	41.156
SMP →	11.517
SMA →	4.655
SMK →	4.031
SLB →	88

Ruang Kelas 2.635

SD →	1.885
SMP →	424
SMA →	133
SMK →	177
SLB →	16

Guru 4.660

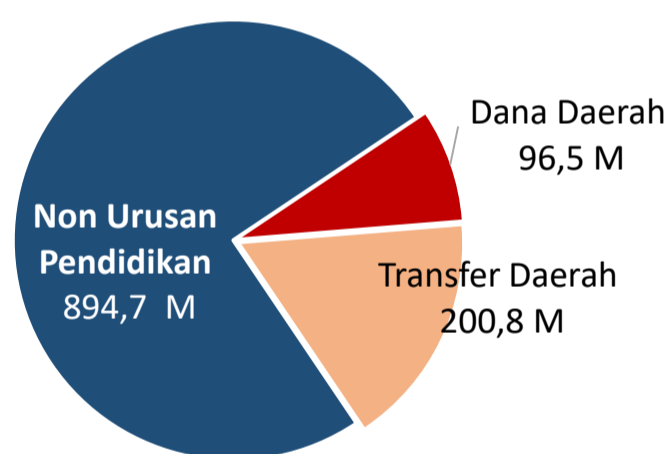
PAUD →	226
SD →	2.717
SMP →	989
SMA →	329
SMK →	384
SLB →	15

Sumber: PDSPK, November 2017

Sumber: GTK, Juni 2017

PENDANAAN PENDIDIKAN

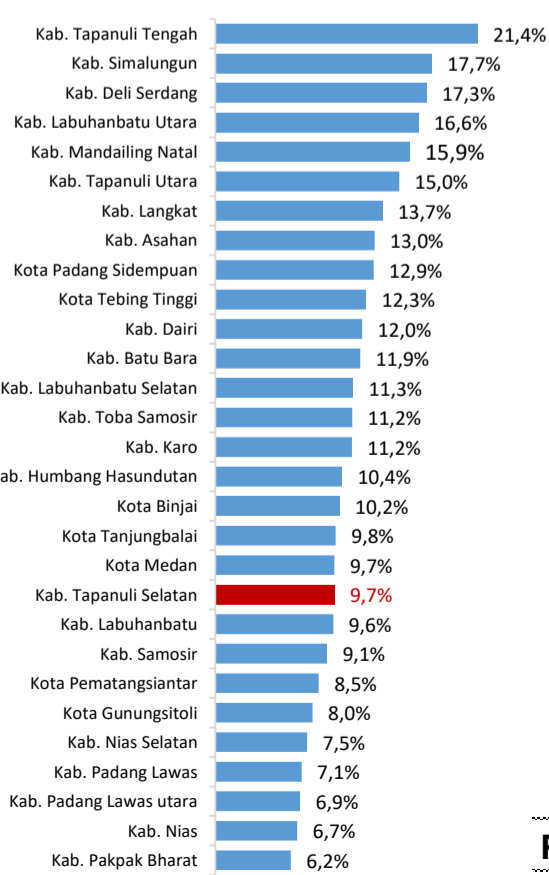
APBD 2017 Rp1.191,9 M



Rincian Dana Transfer Daerah Bidang pendidikan

DAK Fisik	5,5 M
TPG	81,3 M
Tamsil	1,6 M
Tunjangan Khusus Guru	3,7 M
DAU (Gaji GTK PNSD)	106,8 M
BOP PAUD	1,9 M

Persentase urusan pendidikan (di luar transfer daerah)



Sumber: Kemdagri, November 2017

Trend Alokasi Anggaran Pendidikan dalam APBD

Tahun	2015	2016	2017
Persentase	15,2%	#N/A	9,7%

ALOKASI ANGGARAN BANTUAN PEMERINTAH (APBN)

PAUD-DIKMAS	0,4 M
SD	4,5 M
SMP	2,5 M
GTK	4,1 M
Total	11,6 M

Sumber: Kemendikbud, November 2017

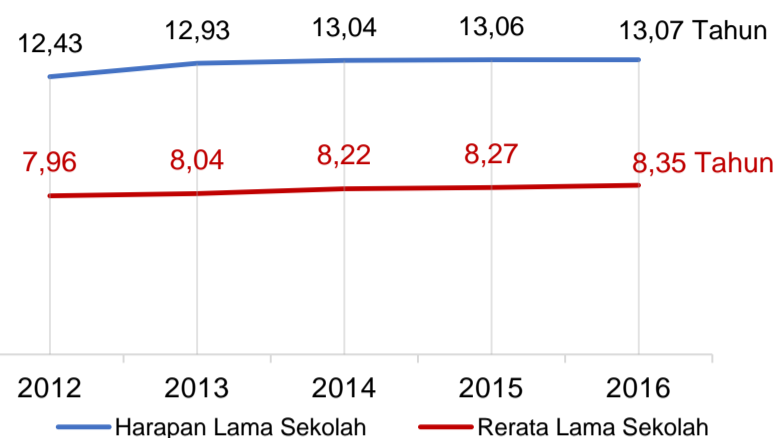
PERSENTASE REALISASI PROGRAM INDONESIA PINTAR

	SD	SMP	SMA	SMK
Penerima	43,9%	71,8%	58,9%	78,3%
Anggaran	44,3%	82,0%	62,5%	83,1%

Sumber: sipintar.web.id, Desember 2017

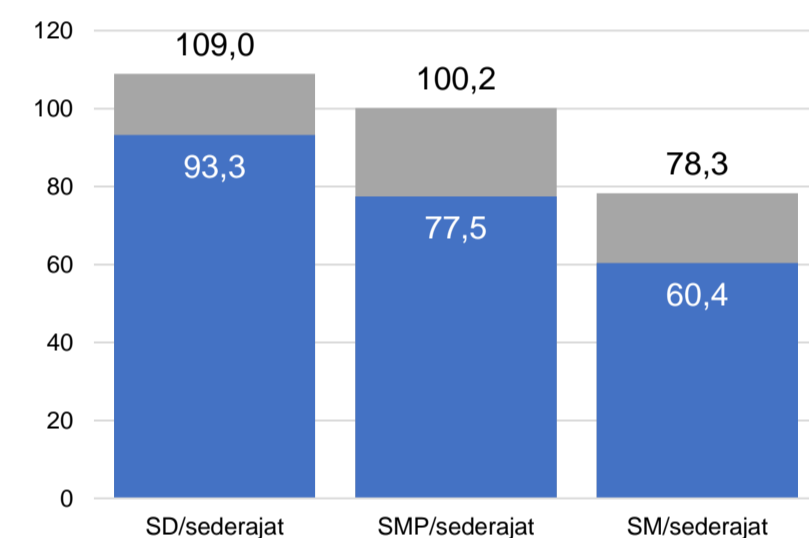
INDEKS PEMBANGUNAN MANUSIA 2016

68 SUMATERA UTARA 70,0 NASIONAL 70,18



Sumber: BPS, Oktober 2017

APK DAN APM 2016/2017 (persentase)



Sumber: PDSPK, November 2017

KEBUDAYAAN

JENIS	JUMLAH
Cagar Budaya	0
Desa Adat	0
Museum	0
Rumah Budaya Nusantara	0
Sanggar dan Komunitas	0
Warisan Budaya Tak Benda	0

Sumber: Ditjen Kebudayaan, November 2017

BAHASA DAERAH

Sumber: BPPB, November 2017

RASIO PENDIDIKAN

GURU:SISWA

SD	SMP	SMA	SMK
1:15	1:12	1:14	1:10

GURU PNS:SISWA

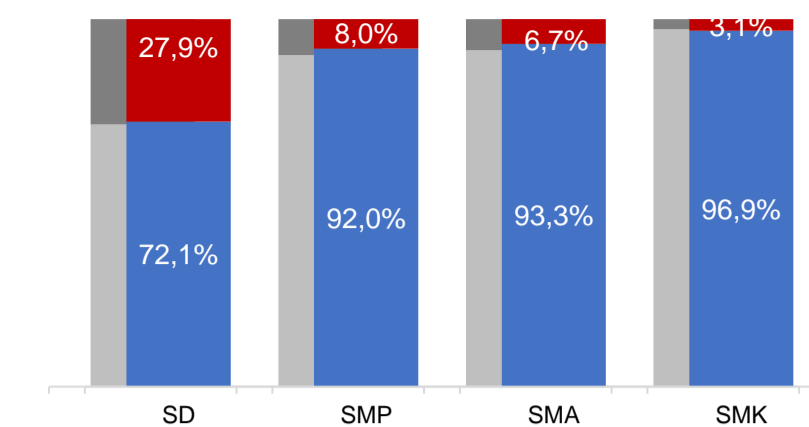
SD	SMP	SMA	SMK
1:24	1:19	1:21	1:18

ROMBEL:SISWA

SD	SMP	SMA	SMK
1:21	1:26	1:30	1:23

Sumber: PDSPK, November 2017

KUALIFIKASI GURU



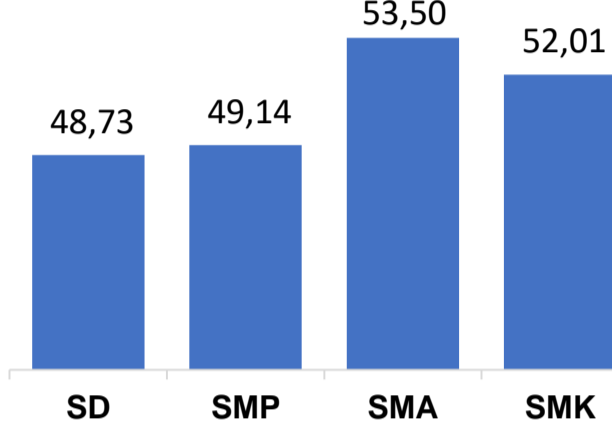
Sumber: Ditjen GTK, 2017

UJI KOMPETENSI GURU PER JENJANG

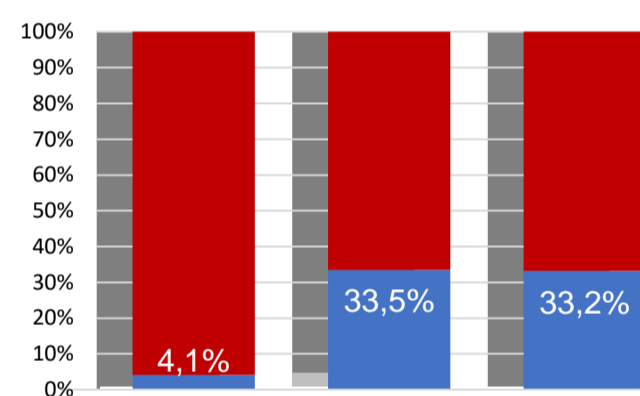


Sumber: Ditjen GTK, 2016

Nas.	54,33	58,25	61,74	58,30
Prov.	50,05	54,25	58,28	53,62



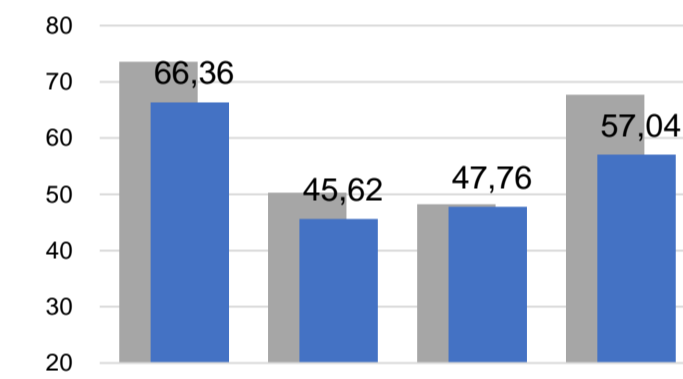
PERSENTASE PESERTA UNBK PER JENJANG



Sumber: Puspendik, November 2017

HASIL UN

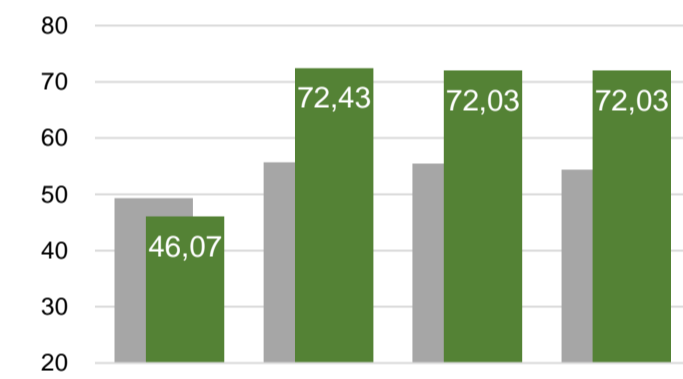
Nas.	54,25	52,87	47,93	53,75
Prov.	57,75	56,37	53,32	53,33



Sumber: Puspendik, November 2017

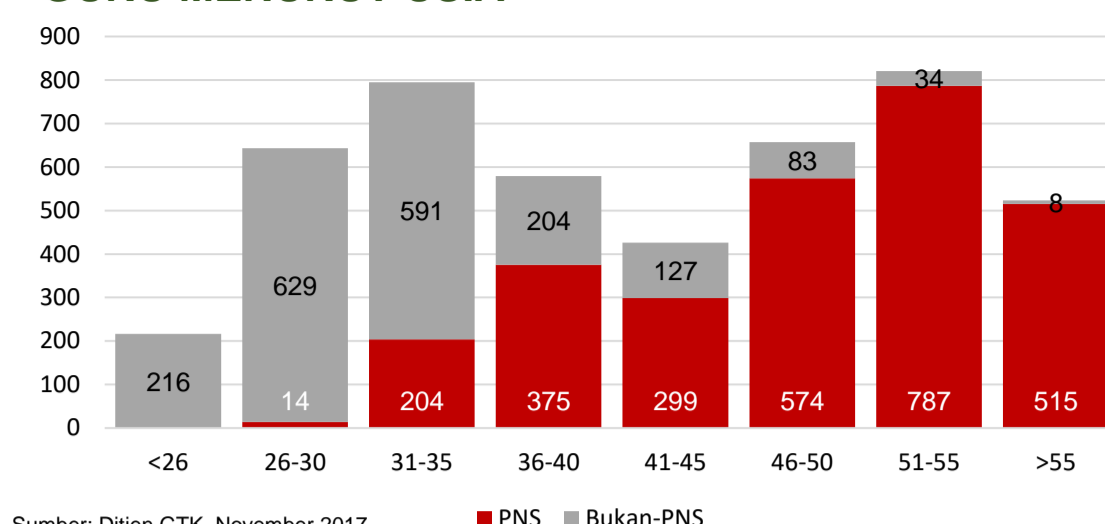
SKOR IIUN

Nas.	76,65	86,69	85,65	92,61
Prov.	62,68	72,30	72,01	78,74



Sumber: Puspendik, November 2017

GURU MENURUT USIA



Sumber: Ditjen GTK, November 2017

GURU PENSUN 5 TAHUN KE DEPAN 515 ORANG

SISWA PUTUS SEKOLAH DAN MENGULANG

	SD	SMP	SMA	SMK
PUTUS SEKOLAH	103	32	149	180
MENGULANG	228	10	1	1

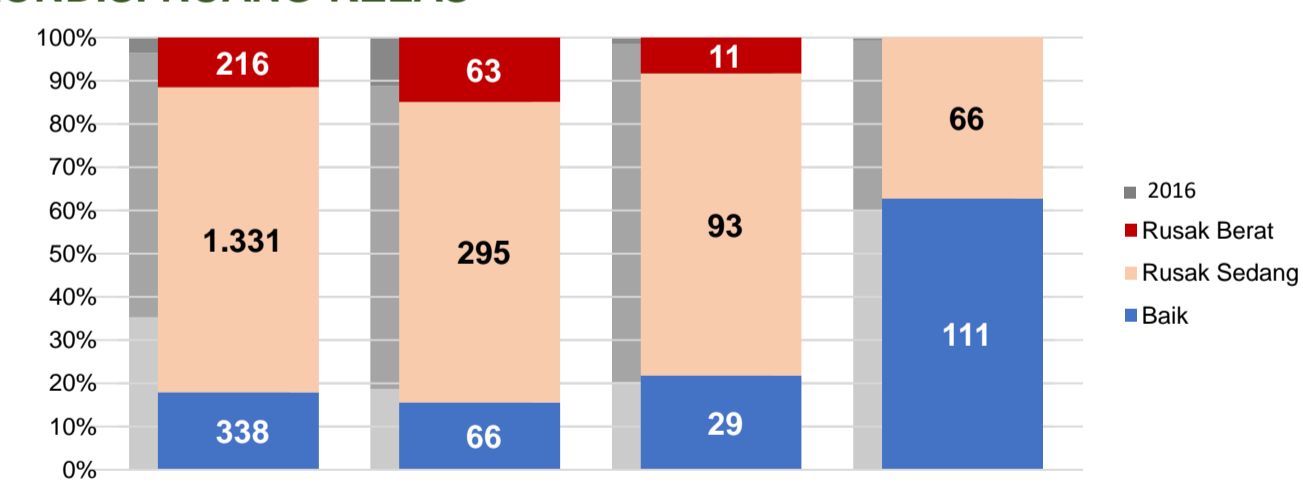
Sumber: PDSPK, November 2017

PRESTASI SISWA

OLIMPIADE NASIONAL	2
OLIMPIADE INTERNASIONAL	0

Sumber: Ditjen Dikdasmen, November 2017

KONDISI RUANG KELAS



Sumber: PDSPK, November 2017

SEKOLAH RINTISAN PELAKSANA PPK

SD	SMP	TOTAL
1	2	3

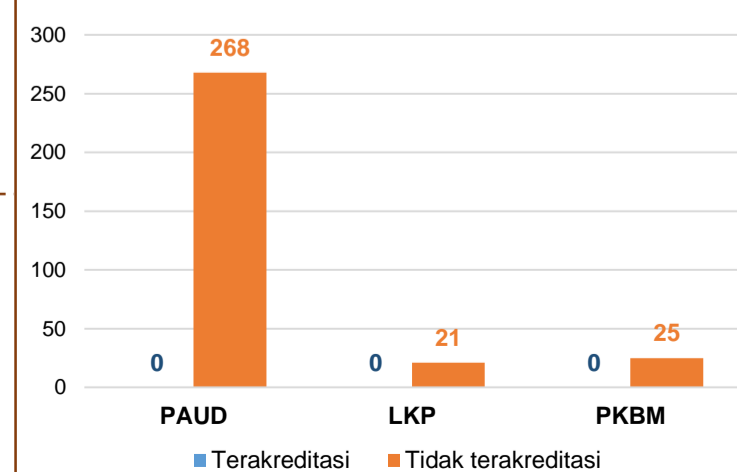
Sumber: Kemendikbud, September 2017

GURU KEAHLIAN GANDA

GURU GARIS DEPAN

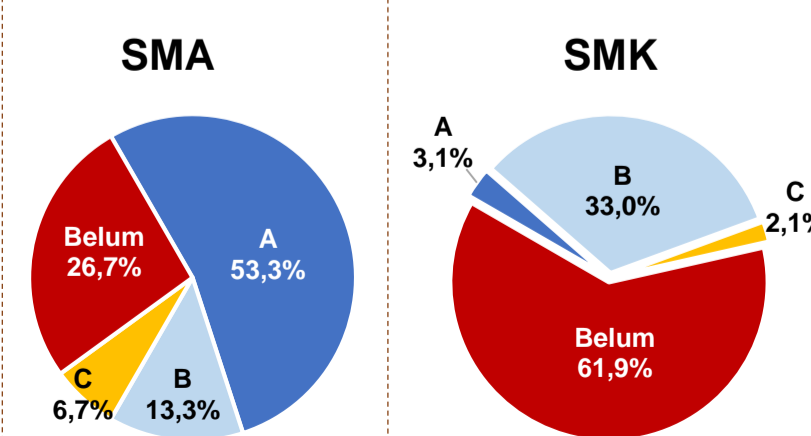
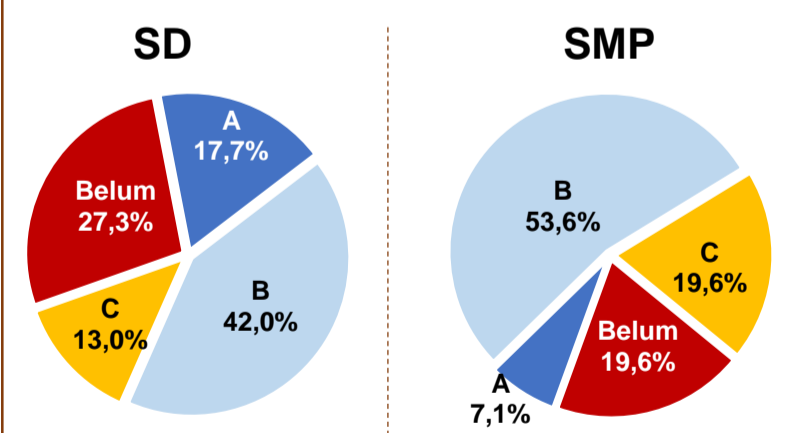
Sumber: Ditjen GTK, November 2017

AKREDITASI PNF



Sumber: BAN-PNF, November 2017

AKREDITASI S/M



Sumber: BAN-S/M, Desember 2017