

# NERACA PENDIDIKAN DAERAH 2017



## KAB. ACEH BARAT ACEH

### DATA PENDIDIKAN DAERAH

#### Satuan Pendidikan 505

PAUD → 262  
SD → 154  
SMP → 53  
SMA → 21  
SMK → 11  
SLB → 4

#### Peserta Didik 36.160

PAUD → 5.837  
SD → 16.515  
SMP → 6.029  
SMA → 5.036  
SMK → 2.628  
SLB → 115

#### Ruang Kelas 1.665

SD → 990  
SMP → 306  
SMA → 208  
SMK → 136  
SLB → 25

#### Guru 4.541

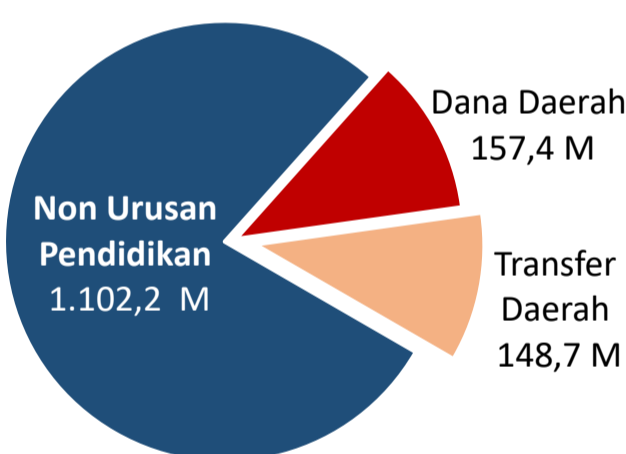
PAUD → 632  
SD → 2.214  
SMP → 823  
SMA → 522  
SMK → 332  
SLB → 18

Sumber: PDSPK, November 2017

Sumber: GTK, Juni 2017

### PENDANAAN PENDIDIKAN

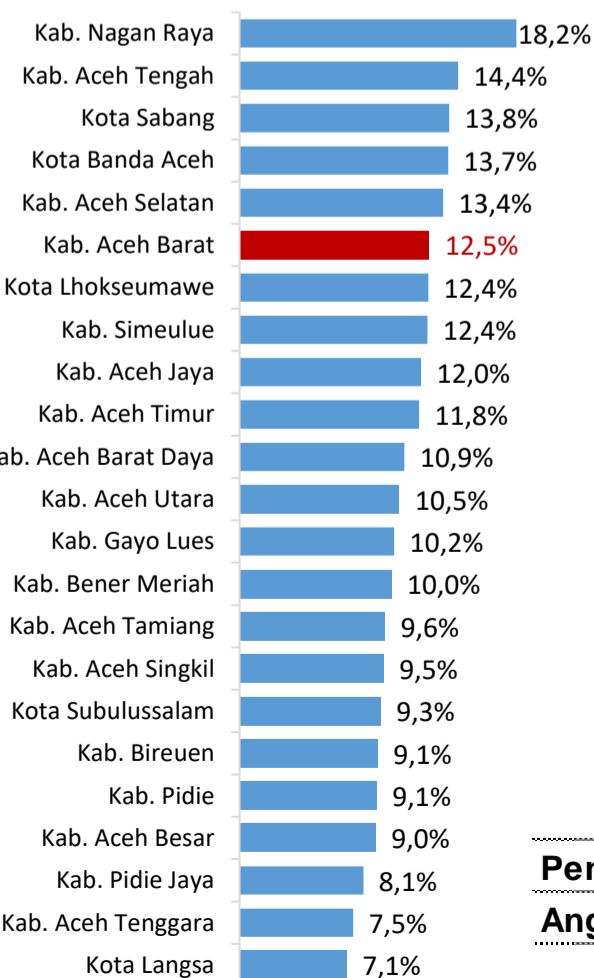
#### APBD 2017 Rp1.408,3 M



#### Rincian Dana Transfer Daerah Bidang pendidikan

DAK Fisik	6,3 M
TPG	42,5 M
Tamsil	2,4 M
Tunjangan Khusus Guru	12,2 M
DAU (Gaji GTK PNSD)	82,1 M
BOP PAUD	3,2 M

#### Persentase urusan pendidikan (di luar transfer daerah)



Sumber: Kemdagri, November 2017

#### Trend Alokasi Anggaran Pendidikan dalam APBD

Tahun	2015	2016	2017
Persentase	17,3%	14,3%	12,5%

#### ALOKASI ANGGARAN BANTUAN PEMERINTAH (APBN)

PAUD-DIKMAS	0,4 M
SD	0 M
SMP	1,2 M
GTK	5,5 M
Total	7 M

Sumber: Kemendikbud, November 2017

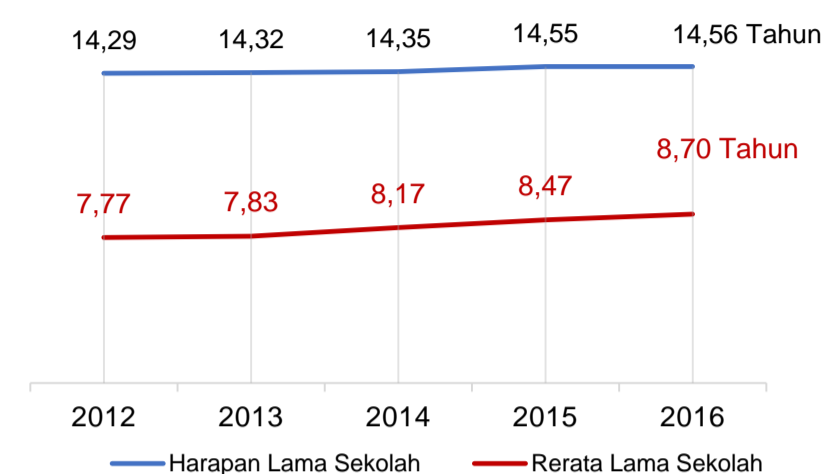
#### PERSENTASE REALISASI PROGRAM INDONESIA PINTAR

	SD	SMP	SMA	SMK
Penerima	49,5%	46,3%	59,2%	63,6%
Anggaran	51,4%	50,9%	63,9%	68,0%

Sumber: sipintar.web.id, Desember 2017

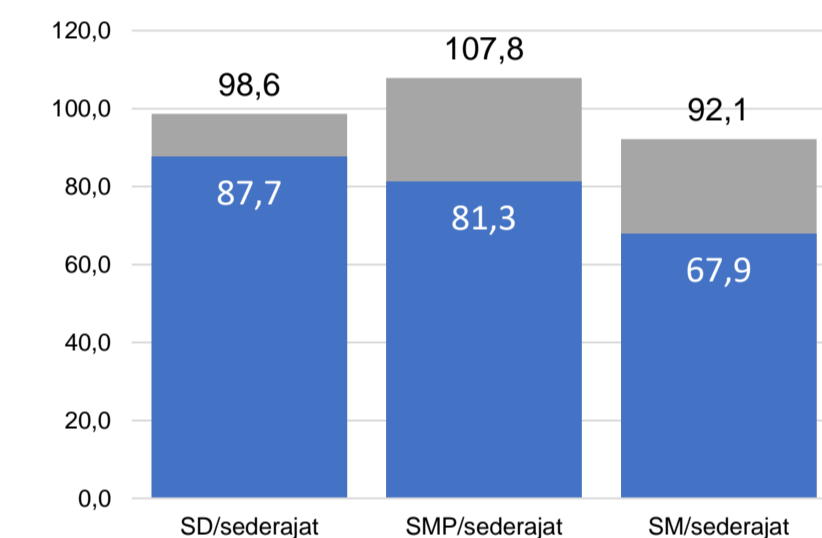
### INDEKS PEMBANGUNAN MANUSIA 2016

ACEH 69,30 NASIONAL 70,18



Sumber: BPS, Oktober 2017

### APK DAN APM 2016/2017 (persentase)



Sumber: PDSPK, November 2017

### KEBUDAYAAN

JENIS	JUMLAH
Cagar Budaya	0
Desa Adat	0
Museum	0
Rumah Budaya Nusantara	1
Sanggar dan Komunitas	1
Warisan Budaya Tak Benda	0

Sumber: Ditjen Kebudayaan, November 2017

### BAHASA DAERAH

2

Sumber: BPPB, November 2017

### RASIO PENDIDIKAN

GURU:SISWA	SD	SMP	SMA	SMK
Rasio	1:7	1:7	1:10	1:8

#### GURU PNS:SISWA

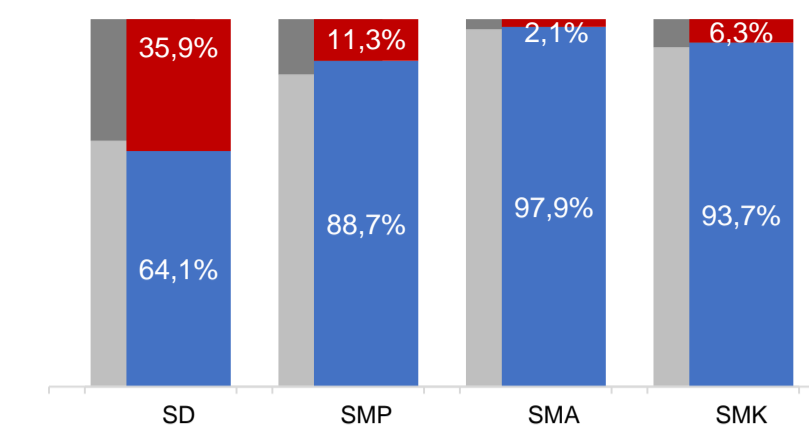
SD	SMP	SMA	SMK	
Rasio	1:12	1:13	1:14	1:12

#### ROMBEL:SISWA

SD	SMP	SMA	SMK	
Rasio	1:17	1:22	1:25	1:20

Sumber: PDSPK, November 2017

### KUALIFIKASI GURU



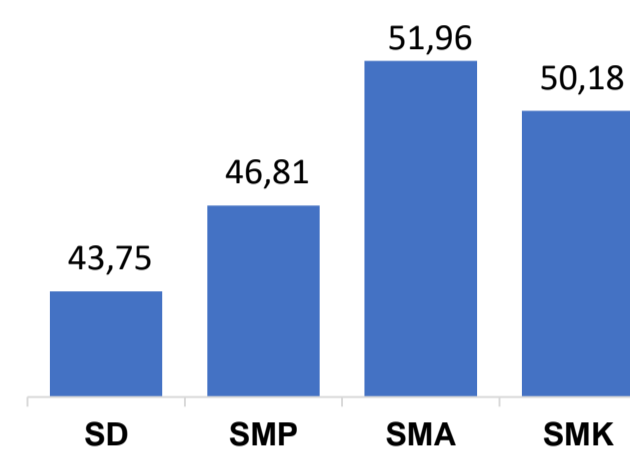
Sumber: Ditjen GTK, 2017

### UJI KOMPETENSI GURU PER JENJANG

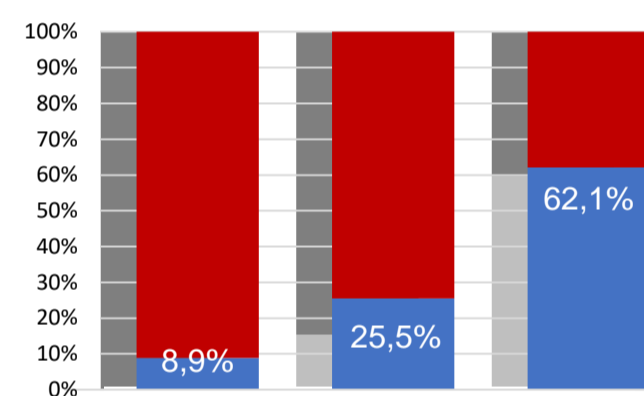


Sumber: Ditjen GTK, 2016

Nas. 54,33 58,25 61,74 58,30  
Prov. 46,23 48,12 51,05 51,88



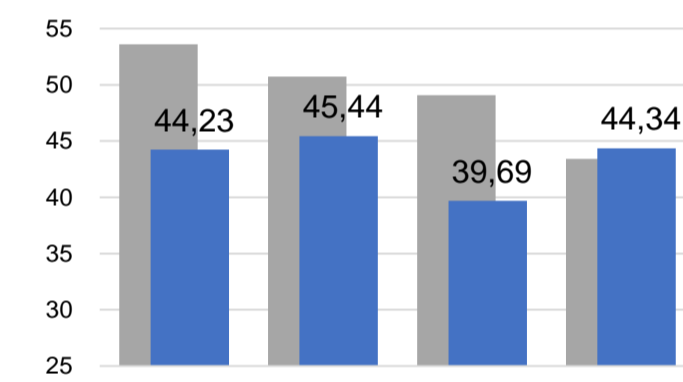
### PERSENTASE PESERTA UNBK PER JENJANG



Sumber: Puspendik, November 2017

### HASIL UN

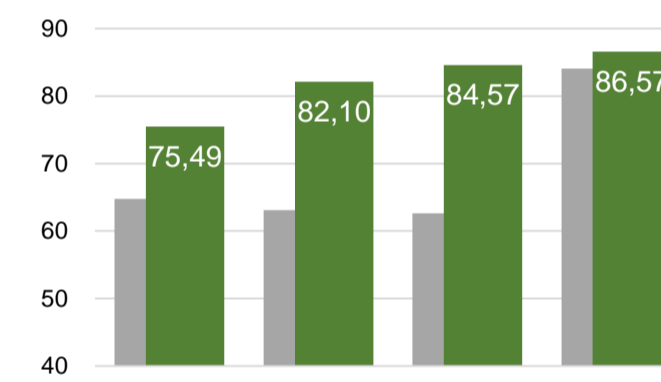
Nas. 54,25 52,87 47,93 53,75  
Prov. 47,96 41,96 38,67 48,15



Sumber: Puspendik, November 2017

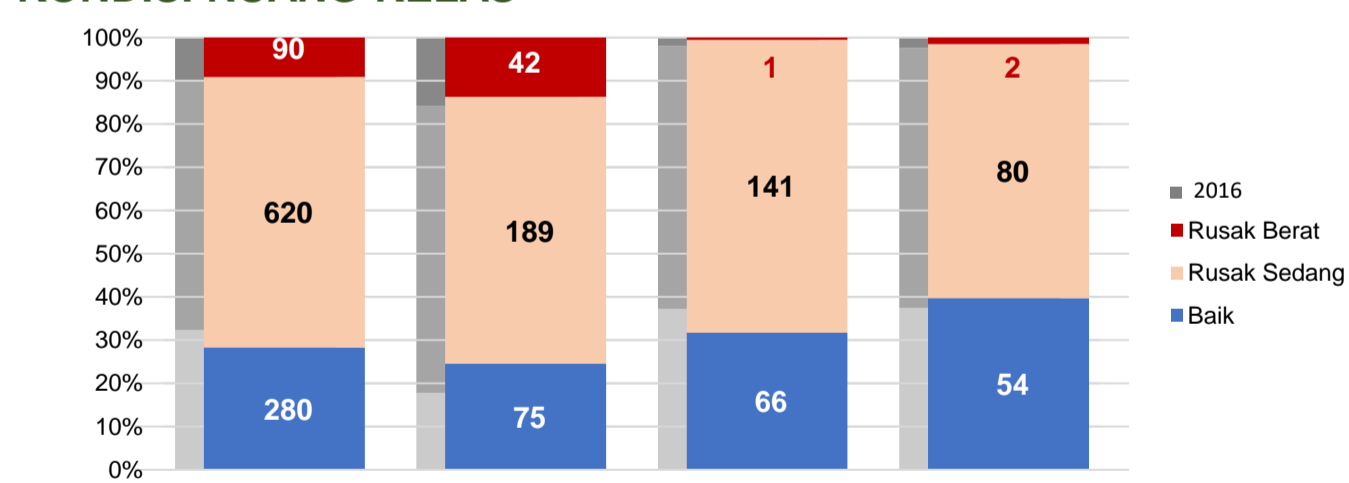
### SKOR IIUN

Nas. 76,65 86,69 85,65 92,61  
Prov. 76,31 89,33 90,00 91,03



Sumber: Puspendik, November 2017

### KONDISI RUANG KELAS



Sumber: PDSPK, November 2017

### SEKOLAH RINTISAN PELAKSANA PPK

SD	SMP	TOTAL	
Jumlah	1	3	4

Sumber: Kemendikbud, September 2017

### GURU KEAHLIAN GANDA

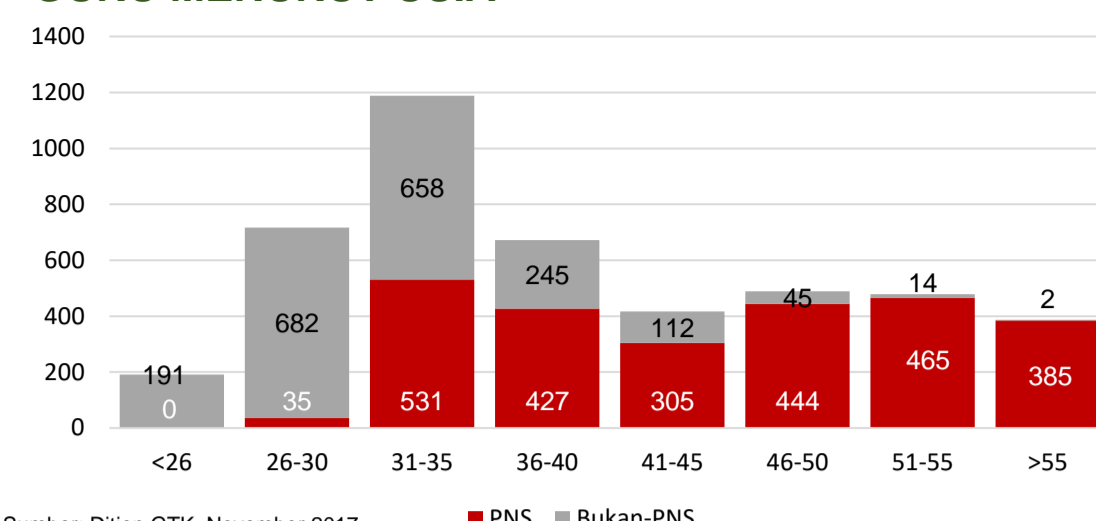
40

### GURU GARIS DEPAN

0

Sumber: Ditjen GTK, November 2017

### GURU MENURUT USIA



Sumber: Ditjen GTK, November 2017

GURU PENSUN 5 TAHUN KE DEPAN 385 ORANG

### SISWA PUTUS SEKOLAH DAN MENGULANG

	SD	SMP	SMA	SMK
PUTUS SEKOLAH	39	17	35	26
MENGULANG	142	14	42	74

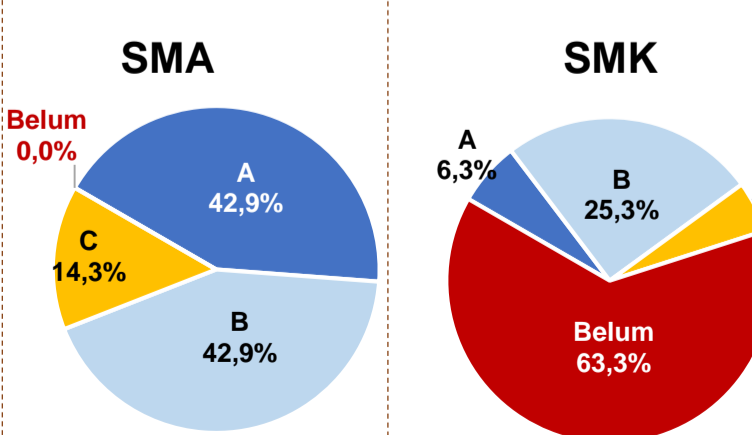
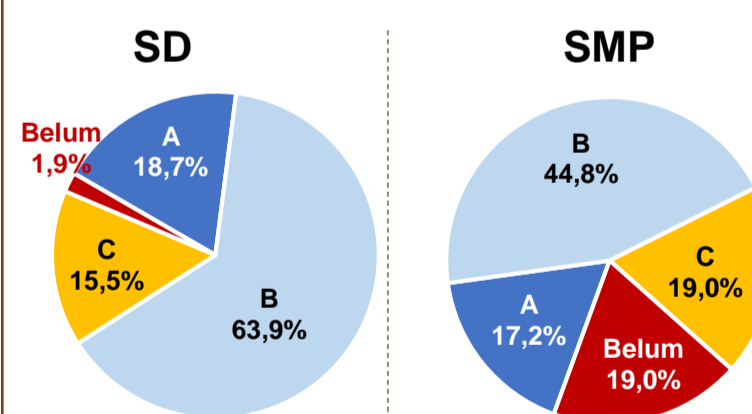
Sumber: PDSPK, November 2017

### PRESTASI SISWA

OLIMPIADE NASIONAL	0
OLIMPIADE INTERNASIONAL	0

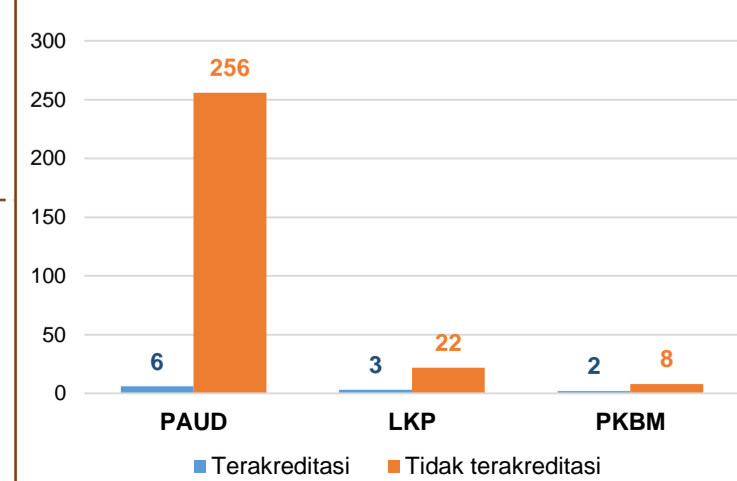
Sumber: Ditjen Dikdasmen, November 2017

### AKREDITASI S/M



Sumber: BAN-S/M, Desember 2017

### AKREDITASI PNF



Sumber: BAN-PNF, November 2017