

**LOMBA MOTIVASI BELAJAR MANDIRI  
(LOMOJARI KETERAMPILAN )  
SISWA SMP TERBUKA TAHUN 2010**



**KREATIF DAN MANDIRI**



**SAH MENENGAH PERTAMA TERBUKA**

**Direktorat  
Budayaan**

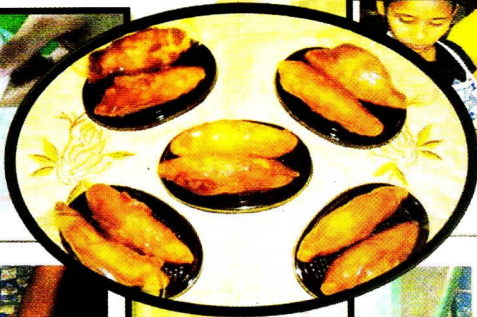
**KEMENTERIAN PENDIDIKAN NASIONAL  
DIREKTORAT JENDERAL PENDIDIKAN DASAR DAN MENENGAH  
DIREKTORAT PEMBINAAN SEKOLAH MENENGAH PERTAMA**



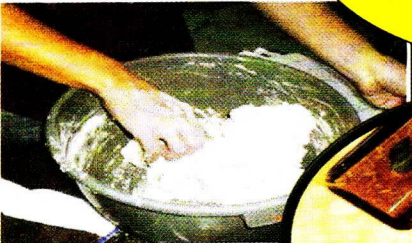




KEMENTERIAN PENDIDIKAN NASIONAL  
DIREKTORAT JENDERAL PENDIDIKAN DASAR DAN MENENGAH  
DIREKTORAT PEMBINAAN SEKOLAH MENENGAH PERTAMA



SMP T  
PASAR MINGGU  
JAKARTA



KREATIF DAN MANDIRI



# SMP TERBUKA PASAR MINGGU

## **Sekilas tentang SMP Terbuka Pasar Minggu**

SMP Terbuka Pasar Minggu didirikan pada tahun pelajaran 1996 menginduk pada SMP Negeri 41 Jakarta. SMP Terbuka ini berlokasi di Jalan Harsono RM Ragunan, Kecamatan Pasar Minggu, Kotamadya Jakarta Selatan, Propinsi DKI Jakarta, Telepon 021-7814294/78833475.

SMP Terbuka Pasar Minggu dipimpin oleh Drs. Agus Mulyadi, M.Pd. Pendirian SMP Terbuka Pasar Minggu dimaksudkan untuk menampung anak-anak yang tidak berkesempatan bersekolah ke SMP Reguler karena kondisi sosial ekonomi maupun geografis. Kondisi ekonomi orang tua siswa kurang mampu, pekerjaan sehari-hari sebagai buruh bangunan, pedagang, tukang ojek dan kerja serabutan.

## **Sekilas tentang Program Keterampilan**

Pada tahun pelajaran 2001 sampai dengan 2009, SMP Terbuka Pasar Minggu menerima dana bantuan block grant untuk melaksanakan Program Pendidikan Keterampilan bagi siswa SMP Terbuka. TKB yang terpilih untuk melaksanakan Program Pendidikan Keterampilan adalah TKB SMPT Pasar Minggu dan telah menamatkan siswa sebanyak 11 angkatan.

Program tentang Program Keterampilan yang dikembangkan, pada tahun 2009 yakni Keterampilan Tata Boga. Hasil produksi dipasarkan melalui koperasi, kantin dan dilingkungan sekolah. Kompetensi siswa yang dikembangkan melalui keterampilan ini meliputi kemampuan memilih bahan baku, menyiapkan, mengelolah dan menghidangkan produk makanan khas betawi dengan berbagai jenis dan model serta kemampuan melaksanakan pembukuan/administrasi keuangan secara sederhana.



*TKB Mandiri Ancol  
SMPN 95 JAKARTA  
LOMOJARI TAHUN 2010  
SMP TERBUKA*



**K  
R  
E  
A  
T  
I  
F  
  
D  
A  
N  
  
M  
A  
N  
D  
I  
R  
I**



**KEENTERIAN PENDIDIKAN NASIONAL  
DIREKTORAT JENDERAL PENDIDIKAN DASAR DAN MENENGAH  
DIREKTORAT PEMBINAAN SEKOLAH MENENGAH PERTAMA**





# *TKB Mandiri Ancol*

## **Sekilas tentang SMP Terbuka TKB Mandiri Ancol**

SMP Terbuka TKB Mandiri Ancol didirikan pada tahun pelajaran 2006/2007 menginduk pada SMP Negeri 95 Jakarta SMP Terbuka ini berlokasi di Jalan Ganggeang III No. 3, Kecamatan Tanjung Priok, Kotamadya Jakarta Utara, Propinsi DKI Jakarta, Telepon 021-4353273

SMP Terbuka TKB Mandiri Ancol dipimpin oleh Khalifatullah, S.Si Pendirian SMP Terbuka TKB Mandiri Ancol dimaksudkan untuk menampung anak-anak yang tidak berkesempatan bersekolah ke SMP Reguler karena kondisi sosial ekonomi maupun geografis. Kondisi ekonomi orang tua siswa kurang mampu, pekerjaan sehari-hari sebagai buruh pabrik, ojek sepeda Sampai dengan tahun pelajaran 2009/2010 SMP Terbuka TKB Mandiri Ancol telah menamatkan 2 kali dengan jumlah siswa 35 orang.

## **Sekilas tentang Program Keterampilan**

Pada tahun pelajaran 2009/2010., SMP Terbuka TKB Mandiri Ancol menerima dana bantuan block grant sebesar Rp. 25.000.000 untuk melaksanakan Program Pendidikan Keterampilan bagi siswa SMP Terbuka. TKB yang terpilih untuk melaksanakan Program Pendidikan Keterampilan adalah TKB Mandiri Ancol dengan jumlah siswa sebanyak 60 orang.

Program tentang Program Keterampilan yang dikembangkan, yakni Keterampilan Tata Boga Hasil produksi dipasarkan melalui siswa. Kompetensi siswa yang dikembangkan melalui keterampilan ini meliputi kemampuan memilih bahan, mengoperasikan peralatan/ alat untuk membuat kreasi coklat, dengan berbagai jenis dan model, memasarkan hasil produksi serta kemampuan melaksanakan pembukuan/administrasi keuangan secara sederhana.



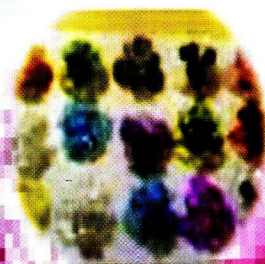


SMP  
TERBUKA  
KEMAYORAN



SEKOLAH MENENGAH PERTAMA TERBUKA

# KREATIF DAN MANDIRI



KEMENTERIAN PENDIDIKAN NASIONAL  
DIREKTORAT JENDERAL PENDIDIKAN DASAR DAN MENENGAH  
DIREKTORAT PEMBINAAN SEKOLAH MENENGAH PERTAMA



# *SMP KEMAYORAN*

## **Sekilas tentang SMP Terbuka Kemayoran**

SMP Terbuka Kemayoran didirikan pada tahun pelajaran .... menginduk pada SMP Negeri 79 Jakarta SMP Terbuka ini berlokasi di Jl. Dakota Raya, Kotamadya Jakarta Pusat Propinsi DKI Jakarta, Telepon 021-4208740

SMP Kemayoran dipimpin oleh Drs. Tua Sitanggung Pendirian SMP Terbuka ..... dimaksudkan untuk menampung anak-anak yang tidak berkesempatan bersekolah ke SMP Reguler karena kondisi sosial ekonomi maupun geografis. Kondisi ekonomi orang tua siswa kurang mampu, pekerjaan sehari-hari sebagai ..... Sampai dengan tahun pelajaran 2009/2010 SMP Terbuka ..... telah menamatkan .... kali dengan jumlah siswa ..... orang.

## **Sekilas tentang Program Keterampilan**

Pada tahun pelajaran ....., SMP Terbuka Kemayoran menerima dana bantuan block grant sebesar Rp..... untuk melaksanakan Program Pendidikan Keterampilan bagi siswa SMP Terbuka. TKB yang terpilih untuk melaksanakan Program Pendidikan Keterampilan adalah TKB ..... dengan jumlah siswa sebanyak .... orang.

Program tentang Program Keterampilan yang dikembangkan, yakni Keterampilan Kerajinan Hasil produksi dipasarkan melalui ..... Kompetensi siswa yang dikembangkan melalui keterampilan ini meliputi kemampuan memilih bahan, mengoperasikan peralatan/ alat untuk membuat kembang, bros, dengan berbagai jenis dan model, memasarkan hasil produksi serta kemampuan melaksanakan pembukuan/administrasi keuangan secara sederhana.

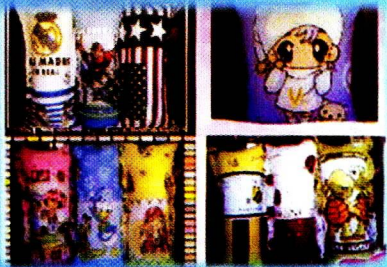




**KEMENTERIAN PENDIDIKAN NASIONAL  
DIREKTORAT JENDERAL PENDIDIKAN DASAR DAN MENENGAH  
DIREKTORAT PEMBINAAN SEKOLAH MENENGAH PERTAMA**



**SMP  
TERBUKA  
CILAKU**



**KREATIF DAN MANDIRI**

# SMPT CILAKU

## **Sekilas tentang SMP Terbuka Cilaku**

SMP Terbuka Cilaku didirikan pada tahun pelajaran .... menginduk pada SMP Negeri 3 Cilaku SMP Terbuka ini berlokasi di Jalan Perum Kopri Sindangsari, Kabupaten Cianjur, Propinsi Jawa Barat, Telepon .....

SMP Terbuka Cilaku dipimpin oleh ..... Pendirian SMP Terbuka Cilaku dimaksudkan untuk menampung anak-anak yang tidak berkesempatan bersekolah ke SMP Reguler karena kondisi sosial ekonomi maupun geografis. Kondisi ekonomi orang tua siswa kurang mampu, pekerjaan sehari-hari sebagai ..... Sampai dengan tahun pelajaran 2009/2010 SMP Terbuka Cilaku telah menamatkan .... kali dengan jumlah siswa ..... orang.

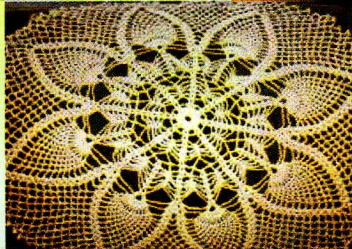
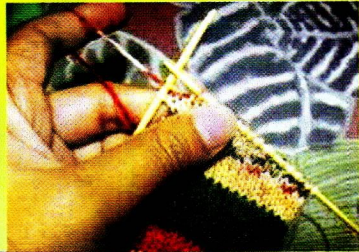
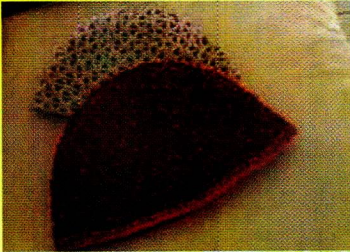
## **Sekilas tentang Program Keterampilan**

Pada tahun pelajaran ....., SMP Terbuka Cilaku menerima dana bantuan block grant sebesar Rp..... untuk melaksanakan Program Pendidikan Keterampilan bagi siswa SMP Terbuka. TKB yang terpilih untuk melaksanakan Program Pendidikan Keterampilan adalah TKB ..... dengan jumlah siswa sebanyak .... orang.

Program tentang Program Keterampilan yang dikembangkan, yakni Keterampilan Menjahit Hasil produksi dipasarkan melalui ..... Kompetensi siswa yang dikembangkan melalui keterampilan ini meliputi kemampuan memilih bahan, mengoperasikan peralatan/ alat untuk membuat cempal, , seprei, taplak meja, dll, dengan berbagai jenis dan model, memasarkan hasil produksi serta kemampuan melaksanakan pembukuan/administrasi keuangan secara sederhana.



**LOMBA MOTIVASI BELAJAR MANDIRI  
(LOMOJARI) KETERAMPILAN  
SISWA SMP TERBUKA TAHUN 2010  
KREATIF DAN MANDIRI**



**SMP TERBUKA  
WARUNGKONDANG**

**KEMENTERIAN PENDIDIKAN NASIONAL  
DIREKTORAT JENDERAL PENDIDIKAN DASAR DAN MENENGAH  
DIREKTORAT PEMBINAAN SEKOLAH MENENGAH PERTAMA**





# SMPT WARUNGKONDANG

## **Sekilas tentang SMP Terbuka Warungkondang**

SMP Terbuka Warungkondang didirikan pada tahun pelajaran .... menginduk pada SMP Negeri 1 Warungkondang. SMP Terbuka ini berlokasi di Jalan Raya Warungkondang, Kabupaten Cianjur, Propinsi Jawa Barat, Telepon .....

SMP Terbuka Warungkondang dipimpin oleh ..... Pendirian SMP Terbuka Warungkondang dimaksudkan untuk menampung anak-anak yang tidak berkesempatan bersekolah ke SMP Reguler karena kondisi sosial ekonomi maupun geografis. Kondisi ekonomi orang tua siswa kurang mampu, pekerjaan sehari-hari sebagai ..... Sampai dengan tahun pelajaran 2009/2010 SMP Terbuka Warungkondang telah menamatkan .... kali dengan jumlah siswa ..... orang.

## **Sekilas tentang Program Keterampilan**

Pada tahun pelajaran ....., SMP Terbuka Warungkondang menerima dana bantuan block grant sebesar Rp..... untuk melaksanakan Program Pendidikan Keterampilan bagi siswa SMP Terbuka. TKB yang terpilih untuk melaksanakan Program Pendidikan Keterampilan adalah TKB ..... dengan jumlah siswa sebanyak .... orang.

•Program tentang Program Keterampilan yang dikembangkan, yakni Keterampilan Rajutan Hasil produksi dipasarkan melalui .....l. Kompetensi siswa yang dikembangkan melalui keterampilan ini meliputi kemampuan memilih bahan, mengoperasikan peralatan/ alat untuk membuat taplak meja bundar, tas kecil, peci, dll, dengan berbagai jenis dan model, memasarkan hasil produksi serta kemampuan melaksanakan pembukuan/administrasi keuangan secara sederhana.



SMP  
RANCAKALONG



K  
R  
E  
A  
T  
I  
F  
I  
K  
A  
S  
I  
D  
A  
N  
M  
A  
D  
I  
R  
I

KEMENTERIAN PENDIDIKAN NASIONAL  
DIREKTORAT JENDERAL PENDIDIKAN DASAR DAN MENENGAH  
DIREKTORAT PEMBINAAN SEKOLAH MENENGAH PERTAMA





# SMP TERBUKA RANCAKALONG 1

## **Sekilas tentang SMP Terbuka Rancakalong -1**

SMP Terbuka Rancakalong -1 didirikan pada tahun pelajaran .... menginduk pada SMP Negeri 1 Rancakalong SMP Terbuka ini berlokasi di Jalan Raya Rancakalong, Kabupaten Sumedang, Propinsi Jawa Barat, Telepon .....

SMP Terbuka Rancakalong-1 dipimpin oleh ..... Pendirian SMP Terbuka Rancakalong-1 dimaksudkan untuk menampung anak-anak yang tidak berkesempatan bersekolah ke SMP Reguler karena kondisi sosial ekonomi maupun geografis. Kondisi ekonomi orang tua siswa kurang mampu, pekerjaan sehari-hari sebagai ..... Sampai dengan tahun pelajaran 2009/2010 SMP Terbuka Rancakalong 1 telah menamatkan .... kali dengan jumlah siswa ..... orang.

## **Sekilas tentang Program Keterampilan**

Pada tahun pelajaran ....., SMP Terbuka Rancakalong-1 menerima dana bantuan block grant sebesar Rp..... untuk melaksanakan Program Pendidikan Keterampilan bagi siswa SMP Terbuka. TKB yang terpilih untuk melaksanakan Program Pendidikan Keterampilan adalah TKB ..... dengan jumlah siswa sebanyak .... orang.

Program tentang Program Keterampilan yang dikembangkan, yakni Keterampilan Menjahit Hasil produksi dipasarkan melalui pameran dan pengepul. Kompetensi siswa yang dikembangkan melalui keterampilan ini meliputi kemampuan memilih bahan, mengoperasikan peralatan/ alat untuk membuat kaos, sarung bantal kursi, sarung bantal, seprei, dll, dengan berbagai jenis dan model, memasarkan hasil produksi serta kemampuan melaksanakan pembukuan/administrasi keuangan secara sederhana.

# SMPT PUSPAHIANG 1



SMP TERBUKA  
PUSPAHIANG 1



**KEMENTERIAN PENDIDIKAN NASIONAL  
DIREKTORAT JENDERAL PENDIDIKAN DASAR DAN MENENGAH  
DIREKTORAT PEMBINAAN SEKOLAH MENENGAH PERTAMA**



# **SMP PUSPAHIANG 1**

## **Sekilas tentang SMP Terbuka Puspahiang 1**

SMP Terbuka Puspahiang 1 didirikan pada tahun pelajaran .... menginduk pada SMP Negeri 1 Puspahiang SMP Terbuka ini berlokasi di Jalan Raya Puspahiang No.5, Kabupaten Tasikmalaya, Propinsi Jawa Barat, Telepon .....

SMP Terbuka Puspahiang 1 dipimpin oleh ..... Pendirian SMP Terbuka Puspahiang 1 dimaksudkan untuk menampung anak-anak yang tidak berkesempatan bersekolah ke SMP Reguler karena kondisi sosial ekonomi maupun geografis. Kondisi ekonomi orang tua siswa kurang mampu, pekerjaan sehari-hari sebagai ..... Sampai dengan tahun pelajaran 2009/2010 SMP Terbuka Puspahiang 1 telah menamatkan .... kali dengan jumlah siswa ..... orang.

## **Sekilas tentang Program Keterampilan**

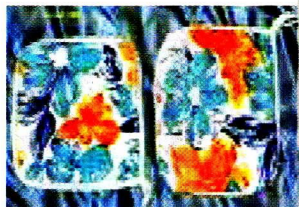
Pada tahun pelajaran ....., SMP Terbuka Puspahiang 1 menerima dana bantuan block grant sebesar Rp..... untuk melaksanakan Program Pendidikan Keterampilan bagi siswa SMP Terbuka. TKB yang terpilih untuk melaksanakan Program Pendidikan Keterampilan adalah TKB ..... dengan jumlah siswa sebanyak .... orang.

Program tentang Program Keterampilan yang dikembangkan, yakni Keterampilan Menjahit/bordir Hasil produksi dipasarkan melalui pameran dan pengepul. Kompetensi siswa yang dikembangkan melalui keterampilan ini meliputi kemampuan memilih bahan, mengoperasikan peralatan/ alat untuk membuat mukenah, dengan berbagai jenis dan model, memasarkan hasil produksi serta kemampuan melaksanakan pembukuan/administrasi keuangan secara sederhana.

# KREATIF DAN MANDIRI



SMP T  
25  
BEKASI



**KEMENTERIAN PENDIDIKAN NASIONAL  
DIREKTORAT JENDERAL PENDIDIKAN DASAR DAN MENENGAH  
DIREKTORAT PEMBINAAN SEKOLAH MENENGAH PERTAMA**





# SMP 25 BEKASI

## **Sekilas tentang SMP Terbuka 25 Bekasi**

SMP Terbuka 25 Bekasi didirikan pada tahun pelajaran .... menginduk pada SMP Negeri 25 Bekasi SMP Terbuka ini berlokasi di Jalan Raya Jaya Wijaya Perum Harapan Jaya, Bekasi Utara, Kota Bekasi, Propinsi Jawa Barat, Telepon 021-88960671

SMP 25 Bekasi dipimpin oleh Drs. Beben Subendi. Pendirian SMP Terbuka 25 Bekasi dimaksudkan untuk menampung anak-anak yang tidak berkesempatan bersekolah ke SMP Reguler karena kondisi sosial ekonomi maupun geografis. Kondisi ekonomi orang tua siswa kurang mampu, pekerjaan sehari-hari sebagai ..... Sampai dengan tahun pelajaran 2009/2010 SMP Terbuka 25 Bekasi telah menamatkan .... kali dengan jumlah siswa ..... orang.

## **Sekilas tentang Program Keterampilan**

Pada tahun pelajaran ....., SMP Terbuka 25 Bekasi menerima dana bantuan block grant sebesar Rp..... untuk melaksanakan Program Pendidikan Keterampilan bagi siswa SMP Terbuka. TKB yang terpilih untuk melaksanakan Program Pendidikan Keterampilan adalah TKB ..... dengan jumlah siswa sebanyak .... orang.

Program tentang Program Keterampilan yang dikembangkan, yakni Keterampilan Menjahit Hasil produksi dipasarkan melalui ..... Kompetensi siswa yang dikembangkan melalui keterampilan ini meliputi kemampuan memilih bahan, mengoperasikan peralatan/ alat untuk membuat taplak meja, seprei, sarung bantal kursi, dll, dengan berbagai jenis dan model, memasarkan hasil produksi serta kemampuan melaksanakan pembukuan/administrasi keuangan secara sederhana.



**LOMBA MOTIVASI BELAJAR MANDIRI  
(LOMOJARI) KETERAMPILAN  
SISWA SMP TERBUKA TAHUN 2010  
KREATIF DAN MANDIRI**



**SMPT  
PANDAK  
YOGYAKARTA**



**KEMENTERIAN PENDIDIKAN NASIONAL  
DIREKTORAT JENDERAL PENDIDIKAN DASAR DAN MENENGAH  
DIREKTORAT PEMBINAAN SEKOLAH MENENGAH PERTAMA**





# SMPT PANDAK

## Sekilas tentang SMP Terbuka Pandak

SMP Terbuka Pandak didirikan pada tahun pelajaran .... menginduk pada SMP Negeri 4 Pandak SMP Terbuka ini berlokasi di Jalan Gilangharjo, Pandak, Kabupaten Bantul, Propinsi D.I.Yogyakarta, Telepon 081227757020

SMP Terbuka Pandak. dipimpin oleh Dra. Maryam Pendirian SMP Terbuka Pandak dimaksudkan untuk menampung anak-anak yang tidak berkesempatan bersekolah ke SMP Reguler karena kondisi sosial ekonomi maupun geografis. Kondisi ekonomi orang tua siswa kurang mampu, pekerjaan sehari-hari sebagai ..... Sampai dengan tahun pelajaran 2009/2010 SMP Terbuka Pandak telah menamatkan .... kali dengan jumlah siswa ..... orang.

## Sekilas tentang Program Keterampilan

Pada tahun pelajaran 2009/2010, SMP Terbuka Pandak menerima dana bantuan block grant sebesar Rp..... untuk melaksanakan Program Pendidikan Keterampilan bagi siswa SMP Terbuka. TKB yang terpilih untuk melaksanakan Program Pendidikan Keterampilan adalah TKB ..... dengan jumlah siswa sebanyak .... orang.

Program tentang Program Keterampilan yang dikembangkan, yakni Keterampilan Tata Busana Hasil produksi dipasarkan melalui pameran dan pengepul. Kompetensi siswa yang dikembangkan melalui keterampilan ini meliputi kemampuan memilih bahan, mengoperasikan peralatan/ alat untuk membuat pakaian dari bahan batik, dengan berbagai jenis dan model, memasarkan hasil produksi serta kemampuan melaksanakan pembukuan/administrasi keuangan secara sederhana.



**KEMENTERIAN PENDIDIKAN NASIONAL  
DIREKTORAT JENDERAL PENDIDIKAN DASAR DAN MENENGAH  
DIREKTORAT PEMBINAAN SEKOLAH MENENGAH PERTAMA**



*KREATIF DAN MANDIRI*



**SMP TERBUKA  
2 WIROSARI**



# **SMPT 2 WIROSARI**

## **Sekilas tentang SMP Terbuka 2 WIROSARI**

SMP Terbuka 2 Wirosari didirikan pada tahun pelajaran .... menginduk pada SMP Negeri 2 Wirosari SMP Terbuka ini berlokasi di Jalan ....., Kabupaten Grobogan, Propinsi Jawa Tengah, Telepon .....

SMP Terbuka 2 wirosari pimpin oleh ..... Pendirian SMP Terbuka 2 Wirosari dimaksudkan untuk menampung anak-anak yang tidak berkesempatan bersekolah ke SMP Reguler karena kondisi sosial ekonomi maupun geografis. Kondisi ekonomi orang tua siswa kurang mampu, pekerjaan sehari-hari sebagai ..... Sampai dengan tahun pelajaran 2009/2010 SMP Terbuka 2 Wirosari telah menamatkan .... kali dengan jumlah siswa ..... orang.

## **Sekilas tentang Program Keterampilan**

Pada tahun pelajaran ....., SMP Terbuka 2 Wirosari menerima dana bantuan block grant sebesar Rp..... untuk melaksanakan Program Pendidikan Keterampilan bagi siswa SMP Terbuka. TKB yang terpilih untuk melaksanakan Program Pendidikan Keterampilan adalah TKB ..... dengan jumlah siswa sebanyak .... orang.

Program tentang Program Keterampilan yang dikembangkan, yakni Keterampilan Tata Boga Hasil produksi dipasarkan melalui pameran dan pengepul. Kompetensi siswa yang dikembangkan melalui keterampilan ini meliputi kemampuan memilih bahan, mengoperasikan peralatan/ alat untuk membuat bronies, nastar, kacang atom, dll, dengan berbagai jenis dan model, memasarkan hasil produksi serta kemampuan melaksanakan pembukuan/administrasi keuangan secara sederhana.



**KEMENTERIAN PENDIDIKAN NASIONAL  
DIREKTORAT JENDERAL PENDIDIKAN DASAR DAN MENENGAH  
DIREKTORAT PEMBINAAN SEKOLAH MENENGAH PERTAMA  
TAHUN 2010**

**L  
O  
M  
O  
J  
A  
R  
I  
  
K  
E  
T  
E  
R  
A  
M  
P  
I  
L  
A  
N**

**Kreatif dan mandiri**



**SMP Terbuka Mejobo  
Keterampilan  
Kerajinan Ary Glass**





## **Sekilas tentang SMP Terbuka Mejobo -1**

SMP Terbuka Mejobo -1 didirikan pada tahun pelajaran ..... menginduk pada SMP Negeri 1 Mejobo. SMP Terbuka ini berlokasi di Desa Jepang, kecamatan Mejobo, Kabupaten Kudus, Propinsi Jawa Tengah, Telepon 0291-435155

SMP Terbuka Mejobo -1 dipimpin oleh Drs. Suryadi Pendirian SMP Terbuka Mejobo -1 dimaksudkan untuk menampung anak-anak yang tidak berkesempatan bersekolah ke SMP Reguler karena kondisi sosial ekonomi maupun geografis. Kondisi ekonomi orang tua siswa kurang mampu, pekerjaan sehari-hari sebagai ..... Sampai dengan tahun pelajaran ..... SMP Terbuka Mejobo -1 telah menamatkan ..... kali dengan jumlah siswa .... orang.

## **Sekilas tentang Program Keterampilan**

Pada tahun pelajaran ..... SMP Terbuka Mejobo -1 menerima dana bantuan block grant sebesar ..... untuk melaksanakan Program Pendidikan Keterampilan bagi siswa SMP Terbuka. TKB yang terpilih untuk melaksanakan Program Pendidikan Keterampilan adalah TKB ..... dengan jumlah siswa sebanyak .... orang.

Program tentang Program Keterampilan yang dikembangkan, yakni Keterampilan Kerajinan Ary Glass. Hasil produksi dipasarkan melalui ..... Kompetensi siswa yang dikembangkan melalui keterampilan ini meliputi kemampuan memilih bahan, mengoperasikan peralatan/alat untuk membuat tempat kacang painting, kaca grafir, kaca seni ukir, dengan berbagai jenis dan model, memasarkan hasil produksi, serta kemampuan melaksanakan pembukuan/administrasi keuangan sederhana.

# Kreatif dan mandiri



antikarundhati

SMP  
TERBUKA  
TEMPURAN



KEMENTERIAN PENDIDIKAN NASIONAL  
DIREKTORAT JENDERAL PENDIDIKAN DASAR DAN MENENGAH  
DIREKTORAT PEMBINAAN SEKOLAH MENENGAH PERTAMA  
TAHUN 2010





# **SMPT TEMPURAN**

## **Sekilas tentang SMP Terbuka TEMPURAN**

SMP Terbuka Tempuran didirikan pada tahun pelajaran .... menginduk pada SMP Negeri 1 Tempuran SMP Terbuka ini berlokasi di Jalan Magelang, Purworejo Km. 11, Kabupaten Magelang, Propinsi Jawa Tengah, Telp. 0293-3215018

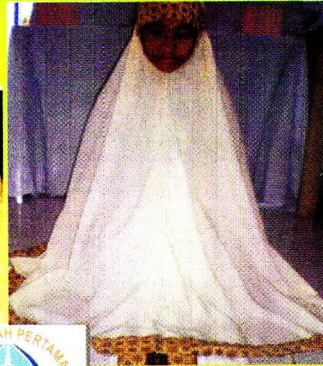
SMP Terbuka Tempuran. dipimpin oleh ..... Pendirian SMP Terbuka Tempuran dimaksudkan untuk menampung anak-anak yang tidak berkesempatan bersekolah ke SMP Reguler karena kondisi sosial ekonomi maupun geografis. Kondisi ekonomi orang tua siswa kurang mampu, pekerjaan sehari-hari sebagai ..... Sampai dengan tahun pelajaran 2009/2010 SMP Terbuka Tempuran telah menamatkan .... kali dengan jumlah siswa ..... orang.

## **Sekilas tentang Program Keterampilan**

Pada tahun pelajaran ....., SMP Terbuka Tempuran menerima dana bantuan block grant sebesar Rp..... untuk melaksanakan Program Pendidikan Keterampilan bagi siswa SMP Terbuka. TKB yang terpilih untuk melaksanakan Program Pendidikan Keterampilan adalah TKB ..... dengan jumlah siswa sebanyak .... orang.

Program tentang Program Keterampilan yang dikembangkan, yakni Keterampilan Kriya Tekstil Hasil produksi dipasarkan melalui .....dll Kompetensi siswa yang dikembangkan melalui keterampilan ini meliputi kemampuan memilih bahan, mengoperasikan peralatan/ alat untuk membuat aneka taplak meja, sarung bantal kursi, tas, dompet, dll, dengan berbagai jenis dan model, memasarkan hasil produksi serta kemampuan melaksanakan pembukuan/administrasi keuangan secara sederhana.

# KREATIF DAN MANDIRI



SMP TERBUKA  
4 PEMALANG



**KEMENTERIAN PENDIDIKAN NASIONAL  
DIREKTORAT JENDERAL PENDIDIKAN DASAR DAN MENENGAH  
DIREKTORAT PEMBINAAN SEKOLAH MENENGAH PERTAMA  
TAHUN 2010**



# SMPT 4 PEMALANG

## **Sekilas tentang SMP Terbuka 4 Pemalang**

SMP Terbuka 4 Pemalang didirikan pada tahun pelajaran 1995 menginduk pada SMP Negeri 7 Pemalang SMP Terbuka ini berlokasi di Jalan Pemuda No. 32 Kabupaten Pemalang, Propinsi Jawa Tengah, Telepon .....

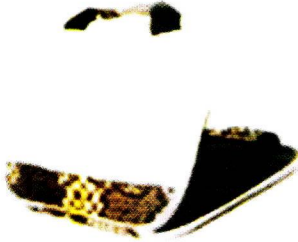
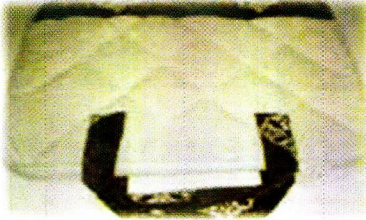
SMP Terbuka 4 Pemalang dipimpin oleh ..... Pendirian SMP Terbuka 4 Pemalang dimaksudkan untuk menampung anak-anak yang tidak berkesempatan bersekolah ke SMP Reguler karena kondisi sosial ekonomi maupun geografis. Kondisi ekonomi orang tua siswa kurang mampu, pekerjaan sehari-hari sebagai ..... Sampai dengan tahun pelajaran 2009/2010 SMP Terbuka 4 Pemalang telah menamatkan 13 kali dengan jumlah siswa ..... orang.

## **Sekilas tentang Program Keterampilan**

Pada tahun pelajaran 2009, SMP Terbuka 4 Pemalang menerima dana bantuan block grant sebesar Rp. 25.000.000 untuk melaksanakan Program Pendidikan Keterampilan bagi siswa SMP Terbuka. TKB yang terpilih untuk melaksanakan Program Pendidikan Keterampilan adalah TKB Mulyoharjo dengan jumlah siswa sebanyak .... orang.

Program tentang Program Keterampilan yang dikembangkan, yakni Keterampilan Menjahit Hasil produksi dipasarkan melalui ..... Kompetensi siswa yang dikembangkan melalui keterampilan ini meliputi kemampuan memilih bahan, mengoperasikan peralatan/ alat untuk membuat mukenah dan spreng, dengan berbagai jenis dan model, memasarkan hasil produksi serta kemampuan melaksanakan pembukuan/administrasi keuangan secara sederhana.

# LOMOJARI KETERAMPILAN TAHUN 2010



K  
R  
E  
A  
T  
I  
F  
  
D  
I  
R  
  
N  
A  
D  
I  
R  
I

S  
M  
P  
  
T  
E  
R  
B  
U  
K  
A  
  
T  
E  
N  
G  
R  
A  
N

**KEMENTERIAN PENDIDIKAN NASIONAL  
DIREKTORAT JENDERAL PENDIDIKAN DASAR DAN MENENGAH  
DIREKTORAT PEMBINAAN SEKOLAH MENENGAH PERTAMA**



# **SMP TERBUKA TENGARAN**

## **Sekilas tentang SMP Terbuka Tengaran.**

SMP Terbuka Tengaran didirikan pada tahun pelajaran .... menginduk pada SMP Negeri 1 Tengaran SMP Terbuka ini berlokasi di Jalan Raya Salatiga-Solo Km.07 Ds. Karangduren, Kabupaten Semarang, Propinsi Jawa Tengah, Telepon .....

SMP Terbuka Tengaran dipimpin oleh ..... Pendirian SMP Terbuka Tengaran dimaksudkan untuk menampung anak-anak yang tidak berkesempatan bersekolah ke SMP Reguler karena kondisi sosial ekonomi maupun geografis. Kondisi ekonomi orang tua siswa kurang mampu, pekerjaan sehari-hari sebagai ..... Sampai dengan tahun pelajaran 2009/2010 SMP Terbuka Tengaran telah menamatkan .... kali dengan jumlah siswa ..... orang.

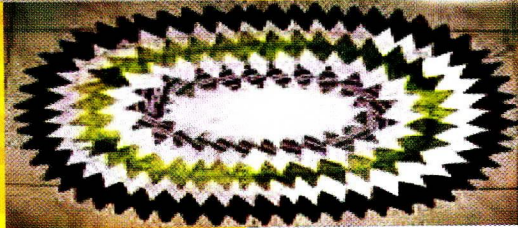
## **Sekilas tentang Program Keterampilan**

Pada tahun pelajaran ....., SMP Terbuka Tengaran menerima dana bantuan block grant sebesar Rp..... untuk melaksanakan Program Pendidikan Keterampilan bagi siswa SMP Terbuka. TKB yang terpilih untuk melaksanakan Program Pendidikan Keterampilan adalah TKB ..... dengan jumlah siswa sebanyak .... orang.

Program tentang Program Keterampilan yang dikembangkan, yakni Keterampilan Kriya Tekstil Hasil produksi dipasarkan melalui ..... Kompetensi siswa yang dikembangkan melalui keterampilan ini meliputi kemampuan memilih bahan, mengoperasikan peralatan/ alat untuk membuat aneka tas laptop, dengan berbagai jenis dan model, memasarkan hasil produksi serta kemampuan melaksanakan pembukuan/administrasi keuangan secara sederhana.



**KEMENTERIAN PENDIDIKAN NASIONAL  
DIREKTORAT JENDERAL PENDIDIKAN DASAR DAN MENENGAH  
DIREKTORAT PEMBINAAN SEKOLAH MENENGAH PERTAMA**



**KREATIF DAN MANDIRI**





# SMPT KLEPU

## **Sekilas tentang SMP Terbuka Klepu**

SMP Terbuka Klepu didirikan pada tahun pelajaran .... menginduk pada SMP Negeri 1 Klepu. SMP Terbuka ini berlokasi di ....., Kabupaten Semarang, Propinsi Jawa Tengah, Telepon .....

SMP Terbuka Klepu dipimpin oleh ..... Pendirian SMP Terbuka Klepu dimaksudkan untuk menampung anak-anak yang tidak berkesempatan bersekolah ke SMP Reguler karena kondisi sosial ekonomi maupun geografis. Kondisi ekonomi orang tua siswa kurang mampu, pekerjaan sehari-hari sebagai ..... Sampai dengan tahun pelajaran 2009/2010 SMP Terbuka Klepu telah menamatkan .... kali dengan jumlah siswa ..... orang.

## **Sekilas tentang Program Keterampilan**

Pada tahun pelajaran ....., SMP Terbuka Klepu menerima dana bantuan block grant sebesar Rp..... untuk melaksanakan Program Pendidikan Keterampilan bagi siswa SMP Terbuka. TKB yang terpilih untuk melaksanakan Program Pendidikan Keterampilan adalah TKB ..... dengan jumlah siswa sebanyak .... orang.

Program tentang Program Keterampilan yang dikembangkan, yakni Keterampilan Kriya Tekstil Hasil produksi dipasarkan melalui ..... Kompetensi siswa yang dikembangkan melalui keterampilan ini meliputi kemampuan memilih bahan, mengoperasikan peralatan/ alat untuk membuat aneka kain perca, dengan berbagai jenis dan model, memasarkan hasil produksi serta kemampuan melaksanakan pembukuan/administrasi keuangan secara sederhana.



# LOMBA MOTIVASI BELAJAR MANDIRI (LOMOJARI) KETERAMPILAN SISWA SMP TERBUKA TAHUN 2010 KREATIF DAN MANDIRI

**SMP Terbuka Tarub**



**DIREKTORAT PEMBINAAN SEKOLAH MENENGAH PERTAMA  
DIREKTORAT JENDERAL PENDIDIKAN DASAR DAN MENENGAH  
KEMENTERIAN PENDIDIKAN NASIONAL**



## **Sekilas tentang SMP Terbuka 1 Tarub**

SMP Terbuka 1 Tarub didirikan pada tahun pelajaran 1995/1996 menginduk pada SMP Negeri 1 Tarub. SMP Terbuka ini berlokasi di Jalan Projosumarto 2 - Mindaka, kecamatan Tarub, Kabupaten Tegal, Propinsi Jawa Tengah, Telepon 0283-3447790.

SMP Terbuka 1 Tarub dipimpin oleh Supoyo, S.Pd. Pendirian SMP Terbuka 1 Tarub dimaksudkan untuk menampung anak-anak yang tidak berkesempatan bersekolah ke SMP Reguler karena kondisi sosial ekonomi maupun geografis. Kondisi ekonomi orang tua siswa kurang mampu, pekerjaan sehari-hari sebagai petani dan buruh. Sampai dengan tahun pelajaran 2007/2008 SMP Terbuka 1 Tarub telah menamatkan 11 kali dengan jumlah siswa 283 orang.

## **Sekilas tentang Program Keterampilan**

Pada tahun pelajaran 2008/2009, SMP Terbuka 1 Tarub menerima dana bantuan block grant sebesar Rp 30.000.000.- untuk melaksanakan Program Pendidikan Keterampilan bagi siswa SMP Terbuka. TKB yang terpilih untuk melaksanakan Program Pendidikan Keterampilan adalah TKB Mindaka dengan jumlah siswa sebanyak 68 orang.

Program tentang Program Keterampilan yang dikembangkan, yakni Keterampilan Membuat dan setak sablon digital. Hasil produksi dipasarkan melalui Koperasi dan penjualan langsung. Kompetensi siswa yang dikembangkan melalui keterampilan ini meliputi kemampuan memilih bahan, mengoperasikan peralatan/alat untuk membuat spre, taplak meja, bahan baju, dll, dengan berbagai jenis dan model, memasarkan hasil produksi, serta kemampuan melaksanakan pembukuan/administrasi keuangan sederhana.



SMP TERBUKA  
PURWANTORO



**KREATIF DAN MANDIRI**



KEMENTERIAN PENDIDIKAN NASIONAL  
DIREKTORAT JENDERAL PENDIDIKAN DASAR DAN MENENGAH  
DIREKTORAT PEMBINAAN SEKOLAH MENENGAH PERTAMA





# SMP PURWANTORO

## **Sekilas tentang SMP Terbuka Purwantoro**

SMP Terbuka Purwantoro didirikan pada tahun pelajaran .... menginduk pada SMP Negeri 1 Purwantoro SMP Terbuka ini berlokasi di Jalan Cendana No. 3 Bangsri, Purwantoro Kabupaten Wonogiri, Propinsi Jawa Tengah, Telepon

SMP Terbuka . dipimpin oleh ..... Pendirian SMP Terbuka Purwantoro dimaksudkan untuk menampung anak-anak yang tidak berkesempatan bersekolah ke SMP Reguler karena kondisi sosial ekonomi maupun geografis. Kondisi ekonomi orang tua siswa kurang mampu, pekerjaan sehari-hari sebagai ..... Sampai dengan tahun pelajaran 2009/2010 SMP Terbuka Purwantoro telah menamatkan .... kali dengan jumlah siswa ..... orang.

## **Sekilas tentang Program Keterampilan**

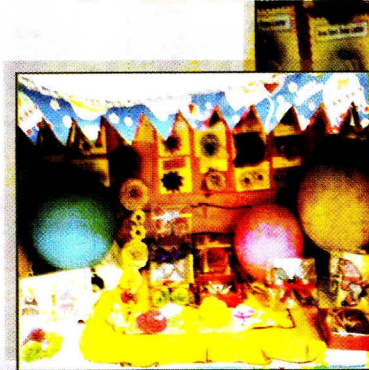
Pada tahun pelajaran ....., SMP Terbuka Purwantoro menerima dana bantuan block grant sebesar Rp..... untuk melaksanakan Program Pendidikan Keterampilan bagi siswa SMP Terbuka. TKB yang terpilih untuk melaksanakan Program Pendidikan Keterampilan adalah TKB ..... dengan jumlah siswa sebanyak .... orang.

•Program tentang Program Keterampilan yang dikembangkan, yakni Keterampilan Kerajinan akar wangi Hasil produksi dipasarkan melalui pameran dan pengepul. Kompetensi siswa yang dikembangkan melalui keterampilan ini meliputi kemampuan memilih bahan, mengoperasikan peralatan/ alat untuk membuat aneka boneka, binatang, kendi, dll, dengan berbagai jenis dan model, memasarkan hasil produksi serta kemampuan melaksanakan pembukuan/administrasi keuangan secara sederhana.

# LOMBANG MOTIVASI BELAJAR MANDIRI LOMOMARDI KETERAMPILAN SISWA SMP TERBUKA TAHUN 2010 KREATIF DAN MANDIRI



**SMP Terbuka 2 Kalipuro**



**Keterampilan Kriya Tekstil**



**KEMENTERIAN PENDIDIKAN NASIONAL  
DIREKTORAT JENDERAL PENDIDIKAN DASAR DAN MENENGAH  
DIREKTORAT PEMBINAAN SEKOLAH MENENGAH PERTAMA**





## **Sekilas tentang SMP Terbuka Kalipuro**

SMP Terbuka Kalipuro didirikan pada tahun pelajaran ..... menginduk pada SMP Negeri 2 Kalipuro. SMP Terbuka ini berlokasi di Jalan Johar No. 30, kecamatan Kalipuro, Kabupaten Banyuwangi, Propinsi Jawa Timur, Telepon 0333-425504.

SMP Terbuka Kalipuro dipimpin oleh Mariyat, S.Pd. Pendirian SMP Terbuka Kalipuro dimaksudkan untuk menampung anak-anak yang tidak berkesempatan bersekolah ke SMP Reguler karena kondisi sosial ekonomi maupun geografis. Kondisi ekonomi orang tua siswa kurang mampu, pekerjaan sehari-hari sebagai buruh. Sampai dengan tahun pelajaran 2008 SMP Terbuka Kalipuro telah menamatkan 7 kali dengan jumlah siswa 92 orang.

## **Sekilas tentang Program Keterampilan**

Pada tahun pelajaran 2001 s.d 2004, SMP Terbuka Kalipuro menerima dana bantuan block grant sebesar Rp 30.000.000.- untuk melaksanakan Program Pendidikan Keterampilan bagi siswa SMP Terbuka. TKB yang terpilih untuk melaksanakan Program Pendidikan Keterampilan adalah TKB Pekarangan dengan jumlah siswa sebanyak 37 orang.

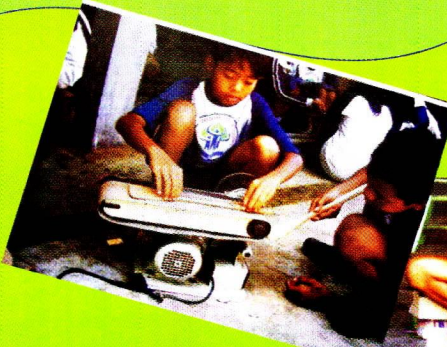
Program tentang Program Keterampilan yang dikembangkan, yakni Keterampilan Kerajinan Seni Kriya. Hasil produksi dipasarkan melalui Toko. Kompetensi siswa yang dikembangkan melalui keterampilan ini meliputi kemampuan memilih bahan, mengoperasikan peralatan/alat untuk membuat souvenir, dengan berbagai jenis dan model, memasarkan hasil produksi, serta kemampuan melaksanakan pembukuan/administrasi keuangan sederhana.



**LOMBA MOTIVASI BELAJAR MANDIRI  
(LOMOJARI) KETERAMPILAN  
SISWA SMP TERBUKA TAHUN 2010  
SISWA SMP TERBUKA WAJAK  
KREATIF DAN MANDIRI 2010**



**SMP Terbuka Wajak  
Keterampilan Kriya Kayu**



**KEMENTERIAN PENDIDIKAN NASIONAL  
DIREKTORAT JENDERAL PENDIDIKAN DASAR DAN MENENGAH  
DIREKTORAT PEMBINAAN SEKOLAH MENENGAH PERTAMA**



## *Sekilas tentang SMP Terbuka Wajak*

SMP Terbuka Wajak didirikan pada tahun pelajaran 1996/1997 menginduk pada SMP Negeri Wajak. SMP Terbuka ini berlokasi di Jalan Raya Sukoanyar, kecamatan Wajak, Kabupaten Malang, Propinsi Jawa Timur, Telepon 0341-825210.

SMP Terbuka Wajak dipimpin oleh Drs. Mulyani Pendirian SMP Terbuka Kalipuro dimaksudkan untuk menampung anak-anak yang tidak berkesempatan bersekolah ke SMP Reguler karena kondisi sosial ekonomi maupun geografis. Kondisi ekonomi orang tua siswa kurang mampu, pekerjaan sehari-hari sebagai buruh tani. Sampai dengan tahun pelajaran 2008/2009 SMP Terbuka Kalipuro telah menamatkan 10 kali dengan jumlah siswa 320 orang.

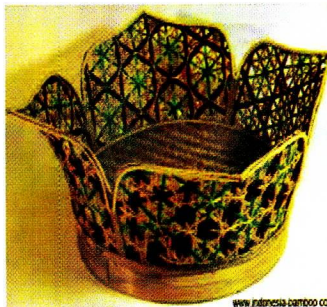
### **Sekilas tentang Program Keterampilan**

Pada tahun pelajaran 2008/2009, SMP Terbuka Wajak menerima dana bantuan block grant sebesar Rp 15.000.000.- untuk melaksanakan Program Pendidikan Keterampilan bagi siswa SMP Terbuka. TKB yang terpilih untuk melaksanakan Program Pendidikan Keterampilan adalah TKB Sukoanyar dengan jumlah siswa sebanyak 35 orang.

Program tentang Program Keterampilan yang dikembangkan, yakni Keterampilan Kriya kayu. Hasil produksi dipasarkan melalui Toko swalayan, koperasi sekolah dan pasar umum. Kompetensi siswa yang dikembangkan melalui keterampilan ini meliputi kemampuan memilih bahan, mengoperasikan peralatan/alat untuk membuat tempat tissue, tempat pensil, dll, dengan berbagai jenis dan model, memasarkan hasil produksi, serta kemampuan melaksanakan pembukuan/administrasi keuangan sederhana.

**LOMBA MOTIVASI BELAJAR MANDIRI  
(LOMOJARI) KETERAMPILAN  
SISWA SMP TERBUKA TAHUN 2010  
SISWA SMP TERBUKA TAHUN 2010  
KREATIF DAN MANDIRI**

**SMP Terbuka Tiris  
Keterampilan  
Kerajinan Anyaman Bambu**



[www.pintresia.com](http://www.pintresia.com)



**KEMENTERIAN PENDIDIKAN NASIONAL  
DIREKTORAT JENDERAL PENDIDIKAN DASAR DAN MENENGAH  
DIREKTORAT PEMBINAAN SEKOLAH MENENGAH PERTAMA**







## **Sekilas tentang SMP Terbuka Tiris**

SMP Terbuka Tiris didirikan pada tahun pelajaran .... menginduk pada SMP Negeri 1 Tiris SMP Terbuka ini berlokasi di Jalan Desa Andungsari, Kecamatan Tiris, Kabupaten Probolinggo, Propinsi Jawa Timur, Telepon 08283524518

SMP Terbuka Tiris dipimpin oleh Drs. Imam Masduki Pendirian SMP Terbuka Tiris dimaksudkan untuk menampung anak-anak yang tidak berkesempatan bersekolah ke SMP Reguler karena kondisi sosial ekonomi maupun geografis. Kondisi ekonomi orang tua siswa kurang mampu, pekerjaan sehari-hari sebagai petani Sampai dengan tahun pelajaran 2009/2010 SMP Terbuka Tiris telah menamatkan .... kali dengan jumlah siswa ..... orang.

## **Sekilas tentang Program Keterampilan**

Pada tahun pelajaran 2008 SMP Terbuka Tiris menerima dana bantuan block grant sebesar Rp 15.000.000 untuk melaksanakan Program Pendidikan Keterampilan bagi siswa SMP Terbuka. TKB yang terpilih untuk melaksanakan Program Pendidikan Keterampilan adalah TKB Andungsari dengan jumlah siswa sebanyak 35 orang.

Program tentang Program Keterampilan yang dikembangkan, yakni Keterampilan Anyaman Bambu Hasil produksi dipasarkan melalui restoran. Kompetensi siswa yang dikembangkan melalui keterampilan ini meliputi kemampuan memilih bahan, mengoperasikan peralatan/ alat untuk membuat tempat tisu, topi, cup lampu, dll, dengan berbagai jenis dan model, memasarkan hasil produksi serta kemampuan melaksanakan pembukuan/administrasi keuangan secara sederhana.



**KEMENTERIAN PENDIDIKAN NASIONAL**  
**DIREKTORAT JENDERAL PENDIDIKAN DASAR DAN MENENGAH**  
**DIREKTORAT PEMBINAAN SEKOLAH MENENGAH PERTAMA**



**K  
R  
E  
A  
T  
I  
F  
  
D  
A  
N  
  
M  
A  
N  
D  
I  
R  
I**



**SMP T  
05  
LOWOKWARU**



# *SMPJ 05 Lowokwaru*

## **Sekilas tentang SMP Terbuka 05 Lowokwaru**

SMP Terbuka 05 Lowokwaru didirikan pada tahun pelajaran 1996/1997 menginduk pada SMP Negeri 18 Malang. SMP Terbuka ini berlokasi di Jalan Soekarno Hatta A-394, kecamatan Lowok Waru, Kota Malang, Propinsi Jawa Timur, Telepon (0341) 472418.

SMP Terbuka 05 Lowokwaru dipimpin oleh Drs. Edi Sugiharto. Pendirian SMP Terbuka Selebar dimaksudkan untuk menampung anak-anak yang tidak berkesempatan bersekolah ke SMP Reguler karena kondisi sosial ekonomi maupun geografis. Kondisi ekonomi orang tua siswa kurang mampu, pekerjaan sehari-hari sebagai kuli batu. Sampai dengan tahun pelajaran 2009/2010 SMP Terbuka 05

lowokwaru telah menamatkan 13 kali dengan jumlah siswa 268 orang.

## **Sekilas tentang Program Keterampilan**

Pada tahun pelajaran 2008/2009, SMP Terbuka 05 Lowokwaru menerima dana bantuan block grant sebesar Rp. 25.000.000,- untuk melaksanakan Program Pendidikan Keterampilan bagi siswa SMP Terbuka. TKB yang terpilih untuk melaksanakan Program Pendidikan Keterampilan adalah TKB SMP Negeri 18 Malang dengan jumlah siswa sebanyak 112 orang.

Program tentang Program Keterampilan yang dikembangkan, yakni Keterampilan Souvenir Kaligrafi. Hasil produksi dipasarkan melalui toko-toko souvenir dan koperasi sekolah. Kompetensi siswa yang dikembangkan melalui keterampilan ini meliputi kemampuan memilih bahan, mengoperasikan peralatan/ alat untuk membuat aneka souvenir dengan berbagai jenis dan model, memasarkan hasil produksi serta kemampuan melaksanakan pembukuan/administrasi keuangan secara sederhana.

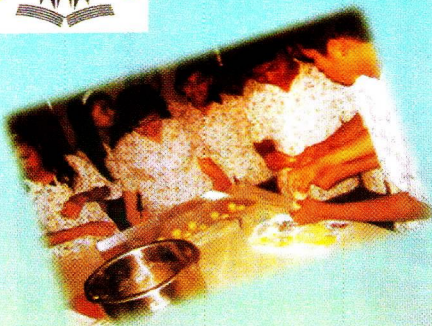




**KEMENTERIAN PENDIDIKAN NASIONAL  
DIREKTORAT JENDERAL PENDIDIKAN DASAR DAN MENENGAH  
DIREKTORAT PEMBINAAN SEKOLAH MENENGAH PERTAMA**



**SMP  
TERBUKA  
01 MALANG**



**L  
O  
M  
O  
J  
A  
R  
I  
  
T  
A  
H  
U  
N  
  
2  
0  
1  
0**

**KREATIF DAN MANDIRI**



# *SMP'T MALANG 01*

## **Sekilas tentang SMP Terbuka Malang -1**

SMP Terbuka Malang 01 didirikan pada tahun pelajaran 1989-1990 menginduk pada SMP Negeri 02 Malang SMP Terbuka ini berlokasi di Jalan Prof. Moh. Yamin 60 Malang, Kota Malang, Propinsi Jawa Timur, Telepon 0341-325508.

SMP 01 Malang dipimpin oleh Dra. Hj. Aniek Suryatiningsih Pendirian SMP Terbuka 01 Malang, dimaksudkan untuk menampung anak-anak yang tidak berkesempatan bersekolah ke SMP Reguler karena kondisi sosial ekonomi maupun geografis. Kondisi ekonomi orang tua siswa kurang mampu, pekerjaan sehari-hari sebagai pedagang kaki lima, kuli bangunan, kerja serabutan, dll. Sampai dengan tahun pelajaran 2009/2010 SMP Terbuka 01 Malang telah menamatkan 19 kali dengan jumlah siswa 1080 orang.

## **Sekilas tentang Program Keterampilan**

Pada tahun pelajaran 2009-2010., SMP Terbuka 01 Malang menerima dana bantuan block grant sebesar Rp25.000.000 untuk melaksanakan Program Pendidikan Keterampilan bagi siswa SMP Terbuka. TKB yang terpilih untuk melaksanakan Program Pendidikan Keterampilan adalah TKB Pelita dengan jumlah siswa sebanyak 20 orang.

Program tentang Program Keterampilan yang dikembangkan, yakni Keterampilan Tata Boga. Hasil produksi dipasarkan melalui pameran dan pengepul. Kompetensi siswa yang dikembangkan melalui keterampilan ini meliputi kemampuan memilih bahan, mengoperasikan peralatan/ alat untuk membuat kue bakery, dengan berbagai jenis dan model, memasarkan hasil produksi melalui dinas pendidikan kota malang, dharma wanita, arisan PKK serta kemampuan melaksanakan pembukuan/administrasi keuangan secara sederhana.

KEMENTERIAN PENDIDIKAN NASIONAL  
DIREKTORAT JENDERAL PENDIDIKAN DASAR DAN MENENGAH  
DIREKTORAT PEMBINAAN SEKOLAH MENENGAH PERTAMA



L O M B A  
M O T I V A S I  
B E L A J A R  
M A N D I R I  
K E T E R A M P I L A N

**KREATIF DAN MANDIRI**





# *SMP Terbuka Percut Sei Tuan*

SMP Terbuka Percut Sei Tuan didirikan pada tahun pelajaran 1994/1995 menginduk pada SMP Negeri Percut Sei Tuan. SMP Terbuka ini berlokasi di Jalan Resar Tembung, kecamatan Percut Sei Tuan, Kabupaten Deli Serdang, Propinsi Sumatera Utara, Telepon 061-7380178.

SMP Terbuka Percut Sei Tuan dipimpin oleh Hj. Arwidah Parinduri, S.Pd. Pendirian SMP Terbuka Percut Sei Tuan dimaksudkan untuk menampung anak-anak yang tidak berkesempatan bersekolah ke SMP Reguler karena kondisi sosial ekonomi maupun geografis. Kondisi ekonomi orang tua siswa kurang mampu, pekerjaan sehari-hari sebagai pembantu. Sampai dengan tahun pelajaran 2008/2009 SMP Terbuka Percut Sei Tuan telah menamatkan 15 kali dengan jumlah siswa 150 orang.

## **Sekilas tentang Program Keterampilan**

Pada tahun pelajaran 2007/2008, SMP Terbuka Percut Sei Tuan menerima dana bantuan block grant sebesar Rp 15.000.000.- untuk melaksanakan Program Pendidikan Keterampilan bagi siswa SMP Terbuka. TKB yang terpilih untuk melaksanakan Program Pendidikan Keterampilan adalah TKB Tembung dengan jumlah siswa sebanyak 30 orang.

Program tentang Program Keterampilan yang dikembangkan, yakni Keterampilan Kriya Tekstil dan Bordir. Hasil produksi dipasarkan melalui toko dan pameran. Kompetensi siswa yang dikembangkan melalui keterampilan ini meliputi kemampuan memilih bahan, mengoperasikan peralatan/alat untuk membuat t mukenah, alas meja, kerudung/ jilbab, dll, dengan berbagai jenis dan model, memasarkan hasil produksi, serta kemampuan melaksanakan pembukuan/administrasi keuangan sederhana.



**KEMENTERIAN PENDIDIKAN NASIONAL  
DIREKTORAT JENDERAL PENDIDIKAN DASAR DAN MENENGAH  
DIREKTORAT PEMBINAAN SEKOLAH MENENGAH PERTAMA  
TAHUN 2010**

**L  
O  
M  
O  
J  
A  
R  
I**



**Kreatif dan mandiri**



**K  
E  
T  
E  
R  
A  
M  
P  
I  
L  
A  
N**



**SMP Terbuka Sukarami  
Keterampilan  
Tata Boga**





# **SMP Terbuka Sukarami 40**

SMP Terbuka Sukarami 40 didirikan pada tahun pelajaran 1988/1989 menginduk pada SMP Negeri 40 Palembang. SMP Terbuka ini berlokasi di Jalan Kol. H. Burlian Km. 7, kecamatan Sukarami, Kota Palembang, Propinsi Sumatera Selatan, Telepon 0711-410484

SMP Terbuka Sukarami dipimpin oleh Dra. Yulia Nuryana, MM. Pendirian SMP Terbuka Sukarami dimaksudkan untuk menampung anak-anak yang tidak berkesempatan bersekolah ke SMP Reguler karena kondisi sosial ekonomi maupun geografis. Kondisi ekonomi orang tua siswa kurang mampu, pekerjaan sehari-hari sebagai buruh. Sampai dengan tahun pelajaran 2009/2010 SMP Terbuka Percut Sei Tuan telah menamatkan 12 kali dengan jumlah siswa 79 orang.

## **Sekilas tentang Program Keterampilan**

Pada tahun pelajaran 2008/2009, SMP Terbuka Sukarami menerima dana bantuan block grant sebesar Rp 15.000.000.- untuk melaksanakan Program Pendidikan Keterampilan bagi siswa SMP Terbuka. TKB yang terpilih untuk melaksanakan Program Pendidikan Keterampilan adalah TKB 40 Palembang dengan jumlah siswa sebanyak 35 orang.

Program tentang Program Keterampilan yang dikembangkan, yakni Keterampilan Tata Boga. Hasil produksi dipasarkan melalui masyarakat sekitar. Kompetensi siswa yang dikembangkan melalui keterampilan ini meliputi kemampuan memilih bahan, mengoperasikan peralatan/alat untuk membuat jajan olahan ikan, dengan berbagai jenis dan model, memasarkan hasil produksi, serta kemampuan melaksanakan pembukuan/administrasi keuangan sederhana.

**KREATIF  
DAN MANDIRI**

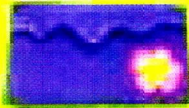


**S  
M  
P**

**T**

**3  
6**

**P  
A  
L  
E  
M  
B  
A  
N  
G**



**KEMENTERIAN PENDIDIKAN NASIONAL  
DIREKTORAT JENDERAL PENDIDIKAN DASAR DAN MENENGAH  
DIREKTORAT PEMBINAAN SEKOLAH MENENGAH PERTAMA  
TAHUN 2010**



# SMPT PALEMBANG 36

## **Sekilas tentang SMP Terbuka 36 Palembang**

SMP Terbuka 36 Palembang didirikan pada tahun pelajaran 1998/1999 menginduk pada SMP Negeri 36 Palembang SMP Terbuka ini berlokasi di Jalan Ki Kemas Rindo, Kecamatan Kota Pati Kota Palembang, Propinsi Sumatera Selatan, Telepon 0711-511238.

SMP Terbuka 36 Palembang dipimpin oleh Mohammad Ali Pendirian SMP Terbuka 36 Palembang dimaksudkan untuk menampung anak-anak yang tidak berkesempatan bersekolah ke SMP Reguler karena kondisi sosial ekonomi maupun geografis. Kondisi ekonomi orang tua siswa kurang mampu, pekerjaan sehari-hari sebagai tukang becak/ buruh Sampai dengan tahun pelajaran 2009/2010 SMP Terbuka 36 Palembang telah menamatkan 8 kali dengan jumlah siswa 35 orang.

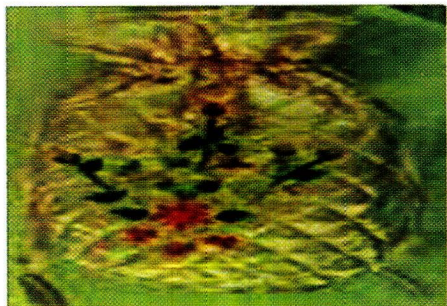
## **Sekilas tentang Program Keterampilan**

Pada tahun pelajaran 2008/2009, SMP Terbuka 36 Palembang menerima dana bantuan block grant sebesar Rp 15.000.000 untuk melaksanakan Program Pendidikan Keterampilan bagi siswa SMP Terbuka. TKB yang terpilih untuk melaksanakan Program Pendidikan Keterampilan adalah TKB semua dengan jumlah siswa sebanyak 20 orang.

Program tentang Program Keterampilan yang dikembangkan, yakni Keterampilan aksesories panel. Hasil produksi dipasarkan melalui pameran dan pengepul. Kompetensi siswa yang dikembangkan melalui keterampilan ini meliputi kemampuan memilih bahan, mengoperasikan peralatan/ alat untuk membuat jepit ramput, sandal, bando, tas, dll, dengan berbagai jenis dan model, memasarkan hasil produksi serta kemampuan melaksanakan pembukuan/administrasi keuangan secara sederhana.



**KEMENTERIAN PENDIDIKAN NASIONAL  
DIREKTORAT JENDERAL PENDIDIKAN DASAR DAN MENENGAH  
DIREKTORAT PEMBINAAN SEKOLAH MENENGAH PERTAMA**



**KREATIF DAN MANDIRI**



# *SMP TERBUKA PEKANBARU*

## **Sekilas tentang SMP Terbuka Pekanbaru**

SMP Terbuka Pekanbaru didirikan pada tahun pelajaran 1996 menginduk pada SMP Negeri 9 Pekanbaru. SMP Terbuka ini berlokasi di Jalan H. Imam Munandar, Kecamatan Tenayan Raya Kota Pekanbaru, Propinsi Riau, Telepon 0761-27332.

SMP Pekanbaru dipimpin oleh H. Naharuddin. M.Pd. Pendirian SMP Terbuka Pekanbaru dimaksudkan untuk menampung anak-anak yang tidak berkesempatan bersekolah ke SMP Reguler karena kondisi sosial ekonomi maupun geografis. Kondisi ekonomi orang tua siswa kurang mampu, pekerjaan sehari-hari sebagai buruh dan petani. Sampai dengan tahun pelajaran 2009/2010 SMP Terbuka Pekanbaru telah menamatkan 13 kali dengan jumlah siswa 125 orang.

## **Sekilas tentang Program Keterampilan**

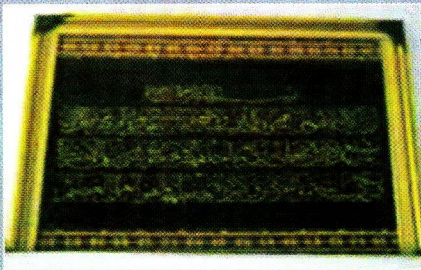
Pada tahun pelajaran 2006, SMP Terbuka Pekanbaru menerima dana bantuan block grant sebesar Rp. 20.000.000 untuk melaksanakan Program Pendidikan Keterampilan bagi siswa SMP Terbuka. TKB yang terpilih untuk melaksanakan Program Pendidikan Keterampilan adalah TKB Harapan Indah dengan jumlah siswa sebanyak 40 orang.

Program tentang Program Keterampilan yang dikembangkan, yakni Keterampilan Bordir/Sulam Hasil produksi dipasarkan melalui ..... Kompetensi siswa yang dikembangkan melalui keterampilan ini meliputi kemampuan memilih bahan, mengoperasikan peralatan/ alat untuk membuat sulaman, dengan berbagai jenis dan model, memasarkan hasil produksi serta kemampuan melaksanakan pembukuan/administrasi keuangan secara sederhana.

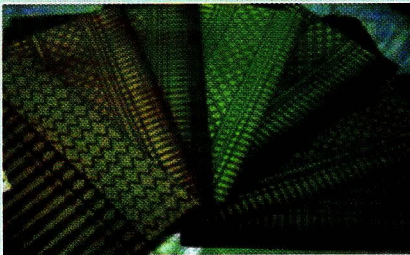
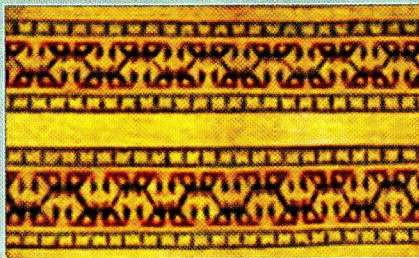




# LOMOJARI SMP TERBUKA TINGKAT NASIONAL TAHUN 2010 KREATIF DAN MANDIRI



SMP TERBUKA  
11 BANDAR  
LAMPUNG



**KE-ENTERIAN PENDIDIKAN NASIONAL  
DIREKTORAT JENDERAL PENDIDIKAN DASAR DAN MENENGAH  
DIREKTORAT PEMBINAAN SEKOLAH MENENGAH PERTAMA**





# *SMP 11 BANDAR LAMPUNG*

## **Sekilas tentang SMP Terbuka 11 Bandar Lampung**

SMP Terbuka 11 Bandar Lampung didirikan pada tahun pelajaran .... menginduk pada SMP Negeri 11 Bandar Lampung SMP Terbuka ini berlokasi di ....., Kota Bandar Lampung, Propinsi Lampung, Telepon .....

SMP 11 Bandar Lampung dipimpin oleh ..... Pendirian SMP Terbuka 11 Bandar Lampung dimaksudkan untuk menampung anak-anak yang tidak berkesempatan bersekolah ke SMP Reguler karena kondisi sosial ekonomi maupun geografis. Kondisi ekonomi orang tua siswa kurang mampu, pekerjaan sehari-hari sebagai ..... Sampai dengan tahun pelajaran 2009/2010 SMP Terbuka 11 Bandar Lampung telah menamatkan .... kali dengan jumlah siswa ..... orang.

## **Sekilas tentang Program Keterampilan**

Pada tahun pelajaran ....., SMP Terbuka 11 Bandar Lampung menerima dana bantuan block grant sebesar Rp..... untuk melaksanakan Program Pendidikan Keterampilan bagi siswa SMP Terbuka. TKB yang terpilih untuk melaksanakan Program Pendidikan Keterampilan adalah TKB ..... dengan jumlah siswa sebanyak .... orang.

Program tentang Program Keterampilan yang dikembangkan, yakni Keterampilan Kerajinan Hasil produksi dipasarkan melalui pameran dan pengepul. Kompetensi siswa yang dikembangkan melalui keterampilan ini meliputi kemampuan memilih bahan, mengoperasikan peralatan/ alat untuk membuat aneka pajangan sulaman pita emas, dengan berbagai jenis dan model, memasarkan hasil produksi serta kemampuan melaksanakan pembukuan/administrasi keuangan secara sederhana.





# KREATIF DAN MANDIRI



KEMENTERIAN PENDIDIKAN NASIONAL  
DIREKTORAT JENDERAL PENDIDIKAN DASAR DAN MENENGAH  
DIREKTORAT PEMBINAAN SEKOLAH MENENGAH PERTAMA





# SMPT SELEBAR

## **Sekilas tentang SMP Terbuka Selebar**

SMP Terbuka Selebar didirikan pada tahun pelajaran 1994/1995 menginduk pada SMP Negeri 5 Kota Bengkulu. SMP Terbuka ini berlokasi di Jalan RE. Martadinata II, kecamatan Selebar, Kota Bengkulu, Propinsi Bengkulu, Telepon 0736-51018.

SMP Terbuka Selebar dipimpin oleh Drs. Zuhar Suganda. Pendirian SMP Terbuka Selebar dimaksudkan untuk menampung anak-anak yang tidak berkesempatan bersekolah ke SMP Reguler karena kondisi sosial ekonomi maupun geografis. Kondisi ekonomi orang tua siswa kurang mampu, pekerjaan sehari-hari sebagai petani, buruh dan nelayan. Sampai dengan tahun pelajaran 2009/2010 SMP Terbuka Selebar telah menamatkan 12 kali dengan jumlah siswa 250 orang.

## **Sekilas tentang Program Keterampilan**

Pada tahun pelajaran 2008, SMP Terbuka Selebar menerima dana bantuan block grant untuk melaksanakan Program Pendidikan Keterampilan bagi siswa SMP Terbuka. TKB yang terpilih untuk melaksanakan Program Pendidikan Keterampilan adalah TKB Pekan Sabtu dengan jumlah siswa sebanyak 26 orang.

Program tentang Program Keterampilan yang dikembangkan, yakni Keterampilan Kriya Kayu. Hasil produksi dipasarkan melalui penawaran langsung dengan konsumen dan pameran. Kompetensi siswa yang dikembangkan melalui keterampilan ini meliputi kemampuan memilih bahan, mengoperasikan peralatan/ alat untuk membuat aneka souvenir dengan berbagai jenis dan model, memasarkan hasil produksi serta kemampuan melaksanakan pembukuan/administrasi keuangan secara sederhana.

# KREATIF DAN MANDIRI



**SMP  
TERBUKA  
TELUK  
KRAMAT**



**KEMENTERIAN PENDIDIKAN NASIONAL  
DIREKTORAT JENDERAL PENDIDIKAN DASAR DAN MENENGAH  
DIREKTORAT PEMBINAAN SEKOLAH MENENGAH PERTAMA**





# SMP TERBUKA 1 TELUK KERAMAT

## **Sekilas tentang SMP Terbuka 1 Teluk Keramat**

SMP Terbuka 1 Teluk Keramat didirikan pada tahun pelajaran 1997/1998 menginduk pada SMP Negeri 3 Teluk Keramat. SMP Terbuka ini berlokasi di Jalan Raya Pempinan Desa Pipit Teja, kecamatan Teluk Keramat, Kabupaten Sambas, Propinsi Kalimantan Barat.

SMP Terbuka 1 Teluk Keramat dipimpin oleh Erlianto, S.Pd. Pendirian SMP Terbuka 1 Teluk Keramat dimaksudkan untuk menampung anak-anak yang tidak berkesempatan bersekolah ke SMP Reguler karena kondisi sosial ekonomi maupun geografis. Kondisi ekonomi orang tua siswa kurang mampu, pekerjaan sehari-hari sebagai petani, buruh. Sampai dengan tahun pelajaran 2009/2010 SMP Terbuka Selear telah menamatkan 8 kali dengan jumlah siswa 178 orang.

## **Sekilas tentang Program Keterampilan**

Pada tahun pelajaran 2006/2007, SMP Terbuka Selear menerima dana bantuan block grant untuk melaksanakan Program Pendidikan Keterampilan bagi siswa SMP Terbuka. TKB yang terpilih untuk melaksanakan Program Pendidikan Keterampilan adalah TKB Sayang Sedayu dan TKB Sange Kaliampuk dengan jumlah siswa sebanyak 35 orang.

Program tentang Program Keterampilan yang dikembangkan, yakni Keterampilan Kerajinan tangan dari bambu. Hasil produksi dipasarkan melalui mitra usaha, pesanan langsung, bengkel kerja SMP Terbuka dan sistem penjualan dari pintu ke pintu. Kompetensi siswa yang dikembangkan melalui keterampilan ini meliputi kemampuan memilih bahan, mengoperasikan peralatan/ alat untuk membuat kerajinan dari bambu dengan berbagai jenis dan model, memasarkan hasil produksi serta kemampuan melaksanakan pembukuan/administrasi keuangan secara sederhana.



# DAYA CITA KETERAMPILAN SISWA SMP TERBUKA ZONE KREATIF DAN MANDIRI

SMP Terbuka  
Martapura  
Keterampilan  
Kerajinan



K  
R  
E  
A  
T  
I  
F  
  
D  
A  
N  
  
M  
A  
N  
D  
I  
R  
I

**KEMENTERIAN PENDIDIKAN NASIONAL**  
**DIREKTORAT JENDERAL PENDIDIKAN DASAR DAN MENENGAH**  
**DIREKTORAT PEMBINAAN SEKOLAH MENENGAH PERTAMA**





# **SMP MARTAPURA**

## **Sekilas tentang SMP Terbuka Martapura**

SMP Terbuka Martapura didirikan pada tahun pelajaran .... mengindik pada SMP Negeri 2 Martapura SMP Terbuka ini berlokasi di Jalan Kertak Baru No.66, Kabupaten Banjar, Propinsi Kalimantan Selatan, Telepon 0511-7489103

SMP Terbuka Martapura dipimpin oleh Drs. HM. Taufikurrahman, S.Pd. M.Pd. Pendirian SMP Terbuka Martapura dimaksudkan untuk menampung anak-anak yang tidak berkesempatan bersekolah ke SMP Reguler karena kondisi sosial ekonomi maupun geografis. Kondisi ekonomi orang tua siswa kurang mampu, pekerjaan sehari-hari sebagai ..... Sampai dengan tahun pelajaran 2009/2010 SMP Terbuka Martapura telah menamatkan .... kali dengan jumlah siswa ..... orang.

## **Sekilas tentang Program Keterampilan**

Pada tahun pelajaran 2008 SMP Terbuka Martapura menerima dana bantuan block grant sebesar Rp..... untuk melaksanakan Program Pendidikan Keterampilan bagi siswa SMP Terbuka. TKB yang terpilih untuk melaksanakan Program Pendidikan Keterampilan adalah TKB Pekauman -B dengan jumlah siswa sebanyak 52 orang.

Program tentang Program Keterampilan yang dikembangkan, yakni Keterampilan Kaligrafi Sungkit/Sulam. Hasil produksi dipasarkan melalui pameran dan pengepul. Kompetensi siswa yang dikembangkan melalui keterampilan ini meliputi kemampuan memilih bahan, mengoperasikan peralatan/ alat untuk membuat kaligrafi Sungkit/ulam, dengan berbagai jenis dan model, memasarkan hasil produksi serta kemampuan melaksanakan pembukuan/administrasi keuangan secara sederhana.



**KEMENTERIAN PENDIDIKAN NASIONAL  
DIREKTORAT JENDERAL PENDIDIKAN DASAR DAN MENENGAH  
DIREKTORAT PEMBINAAN SEKOLAH MENENGAH PERTAMA**

# **LOMOJARI KETERAMPILAN SISWA SMP TERBUKA 2010 KREATIF DAN MANDIRI**



**SMP Terbuka  
04 Banjarmasin Timur  
Keterampilan  
Kerajinan**





## *SMP Terbuka 04 Banjarmasin Timur*

SMP Terbuka 04 Banjarmasin Timur didirikan pada tahun pelajaran 1997 menginduk pada SMP Negeri 14 Banjarmasin. SMP Terbuka ini berlokasi di Jalan Benua Anyar, kecamatan Banjarmasin Timur, Kota Banjarmasin, Propinsi Kalimantan Selatan, Telepon 0511-3254345.

SMP Terbuka 04 Banjarmasin Timur dipimpin oleh Hairani Nasri, M.Pd Pendirian SMP Terbuka 04 Banjarmasin Timur dimaksudkan untuk menampung anak-anak yang tidak berkesempatan bersekolah ke SMP Reguler karena kondisi sosial ekonomi maupun geografis. Kondisi ekonomi orang tua siswa kurang mampu, pekerjaan sehari-hari sebagai tani, buruh dan tukang becak. Sampai dengan tahun pelajaran 2008/2009 SMP Terbuka 04 Banjarmasin Timur telah menamatkan 10 kali dengan jumlah siswa 50 orang.

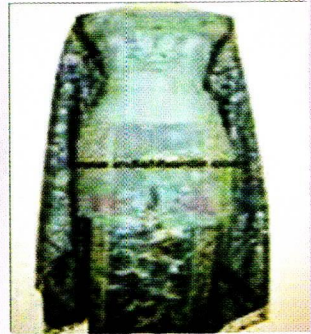
### **Sekilas tentang Program Keterampilan**

Pada tahun pelajaran 2008/2009, SMP Terbuka 04 Banjarmasin Timur menerima dana bantuan block grant sebesar Rp 30.000.000.- untuk melaksanakan Program Pendidikan Keterampilan bagi siswa SMP Terbuka. TKB yang terpilih untuk melaksanakan Program Pendidikan Keterampilan adalah TKB Mandiri dengan jumlah siswa sebanyak 17 orang.

Program tentang Program Keterampilan yang dikembangkan, yakni Keterampilan Batik Sasirangan. Hasil produksi dipasarkan melalui SMP Negeri 14 Banjarmasin. Kompetensi siswa yang dikembangkan melalui keterampilan ini meliputi kemampuan memilih bahan, mengoperasikan peralatan/alat untuk membuat kain batik, dengan berbagai jenis dan model, memasarkan hasil produksi, serta kemampuan melaksanakan pembukuan/administrasi keuangan sederhana.



# LOMOJARI SMP TERBUKA TAHUN 2010 KREATIF DAN MANDIRI



**KEMENTERIAN PENDIDIKAN NASIONAL  
DIREKTORAT JENDERAL PENDIDIKAN DASAR DAN MENENGAH  
DIREKTORAT PEMBINAAN SEKOLAH MENENGAH PERTAMA**





# *SMP TERBUKA TERNATE RIAJA - 1*

## **Sekilas tentang SMP Terbuka Ternate Riaja 1**

SMP Terbuka Ternate Riaja 1 didirikan pada tahun pelajaran .... menginduk pada SMP Negeri 1 Pujananting SMP Terbuka ini berlokasi di Jalan Doi-doi Ds. Pattapa, Kabupaten Barru, Propinsi Sulawesi Selatan, Telepon .....

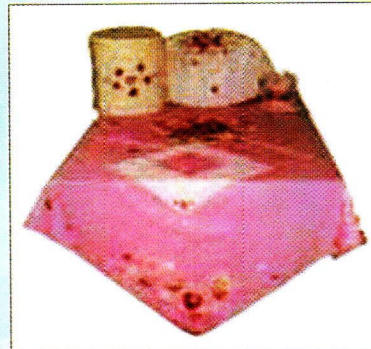
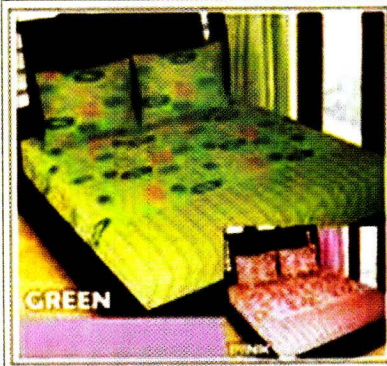
SMP Terbuka Ternate Riaja 1 dipimpin oleh ..... Pendirian SMP Terbuka Ternate Riaja 1 dimaksudkan untuk menampung anak-anak yang tidak berkesempatan bersekolah ke SMP Reguler karena kondisi sosial ekonomi maupun geografis. Kondisi ekonomi orang tua siswa kurang mampu, pekerjaan sehari-hari sebagai ..... Sampai dengan tahun pelajaran 2009/2010 SMP Terbuka Ternate Riaja 1 telah menamatkan .... kali dengan jumlah siswa ..... orang.

## **Sekilas tentang Program Keterampilan**

Pada tahun pelajaran ....., SMP Terbuka Ternate Riaja 1 menerima dana bantuan block grant sebesar Rp..... untuk melaksanakan Program Pendidikan Keterampilan bagi siswa SMP Terbuka. TKB yang terpilih untuk melaksanakan Program Pendidikan Keterampilan adalah TKB ..... dengan jumlah siswa sebanyak .... orang.

Program tentang Program Keterampilan yang dikembangkan, yakni Keterampilan Kriya Tekstil Hasil produksi dipasarkan melalui ..... Kompetensi siswa yang dikembangkan melalui keterampilan ini meliputi kemampuan memilih bahan, mengoperasikan peralatan/ alat untuk membuat busana pesta, dengan berbagai jenis dan model, memasarkan hasil produksi serta kemampuan melaksanakan pembukuan/administrasi keuangan secara sederhana.

**KREATIF  
DAN  
MANDIRI**



**S  
M  
P  
T  
E  
R  
B  
U  
K  
A  
2  
K  
E  
N  
D  
A  
R  
I**



**KEMENTERIAN PENDIDIKAN NASIONAL  
DIREKTORAT JENDERAL PENDIDIKAN DASAR DAN MENENGAH  
DIREKTORAT PEMBINAAN SEKOLAH MENENGAH PERTAMA**



# ***SMP 2 KENDARI***

## **Sekilas tentang SMP Terbuka 2 Kendari**

SMP Terbuka 2 Kendari didirikan pada tahun pelajaran .... menginduk pada SMP Negeri 2 Kendari SMP Terbuka ini berlokasi di ....., Kota Kendari, Propinsi Sulawesi Tenggara, Telepon .....

SMP 2 Kendari dipimpin oleh ..... Pendirian SMP Terbuka 2 Kendari dimaksudkan untuk menampung anak-anak yang tidak berkesempatan bersekolah ke SMP Reguler karena kondisi sosial ekonomi maupun geografis. Kondisi ekonomi orang tua siswa kurang mampu, pekerjaan sehari-hari sebagai ..... Sampai dengan tahun pelajaran 2009/2010 SMP Terbuka 2 Kendari telah menamatkan .... kali dengan jumlah siswa ..... orang.

## **Sekilas tentang Program Keterampilan**

Pada tahun pelajaran ....., SMP Terbuka 2 Kendari menerima dana bantuan block grant sebesar Rp..... untuk melaksanakan Program Pendidikan Keterampilan bagi siswa SMP Terbuka. TKB yang terpilih untuk melaksanakan Program Pendidikan Keterampilan adalah TKB ..... dengan jumlah siswa sebanyak .... orang.

Program tentang Program Keterampilan yang dikembangkan, yakni Keterampilan Kriya Tekstil Hasil produksi dipasarkan melalui pameran dan pengepul. Kompetensi siswa yang dikembangkan melalui keterampilan ini meliputi kemampuan memilih bahan, mengoperasikan peralatan/ alat untuk membuat ....., dengan berbagai jenis dan model, memasarkan hasil produksi serta kemampuan melaksanakan pembukuan/administrasi keuangan secara sederhana.





**KEMENTERIAN PENDIDIKAN NASIONAL  
DIREKTORAT JENDERAL PENDIDIKAN DASAR DAN MENENGAH  
DIREKTORAT PEMBINAAN SEKOLAH MENENGAH PERTAMA**



**SMP TERBUKA  
WONOMULYO**

**1**



**LOMOJARI KETERAMPILAN  
KREATIF DAN MANDIRI**



# *SMP WONOMULYO 1*

## **Sekilas tentang SMP Terbuka Wonomulyo 1**

SMP Terbuka Wonomulyo 1 didirikan pada tahun pelajaran 1996/1997 menginduk pada SMP Negeri 1 Wonomulyo SMP Terbuka ini berlokasi di Jalan Majene, Kecamatan wonomulyo, Kabupaten Polaweli Mandar, Propinsi Sulawesi Barat, Telepon 0811425090

SMP Terbuka Wonomulyo 1 dipimpin oleh Muhammad Asse, S.Sos. Pendirian SMP Terbuka Wonomulyo 1 dimaksudkan untuk menampung anak-anak yang tidak berkesempatan bersekolah ke SMP Reguler karena kondisi sosial ekonomi maupun geografis. Kondisi ekonomi orang tua siswa kurang mampu, pekerjaan sehari-hari sebagaiburuh tambang pasir. Sampai dengan tahun pelajaran 2009/2010 SMP Terbuka Wonomulyo 1 telah menamatkan 14 kali dengan jumlah siswa 40 orang pertahun.

## **Sekilas tentang Program Keterampilan**

Pada tahun pelajaran 2008 SMP Terbuka Wonomulyo 1 menerima dana bantuan block grant sebesar Rp. 20.000.000. untuk melaksanakan Program Pendidikan Keterampilan bagi siswa SMP Terbuka. TKB yang terpilih untuk melaksanakan Program Pendidikan Keterampilan adalah TKB Lampak dengan jumlah siswa sebanyak 30 orang.

Program tentang Program Keterampilan yang dikembangkan, yakni Keterampilan Menjahit. Hasil produksi dipasarkan melalui ..... Kompetensi siswa yang dikembangkan melalui keterampilan ini meliputi kemampuan memilih bahan, mengoperasikan peralatan/ alat untuk membuat sarung bantal kursi, tutup saji, alas gelas, dll dengan berbagai jenis dan model, memasarkan hasil produksi serta kemampuan melaksanakan pembukuan/administrasi keuangan secara sederhana.

# LOMOJARI KETERAMPILAN SISWA SMP TERBUKA 2010 KREATIF DAN MANDIRI

SMP Terbuka 1 Montong Gading  
Keterampilan Kerajinan Ketak



KEMENTERIAN PENDIDIKAN NASIONAL  
DIREKTORAT JENDERAL PENDIDIKAN DASAR DAN MENENGAH  
DIREKTORAT PEMBINAAN SEKOLAH MENENGAH PERTAMA



# SMP TERBUKA 01 MONTONG GADING

SMP Terbuka 01 Montong Gading didirikan pada tahun pelajaran 1996/1997 menginduk pada SMP Negeri 01 Montong Gading. SMP Terbuka ini berlokasi di Jalan desa derek lateng, kecamatan Montong Gading, Kabupaten Lombok Timur, Propinsi Nusa Tenggara Barat, Telepon 08175777417.

SMP Terbuka 01 Montong Gading dipimpin oleh Drs. H. Kedan, M.Pd. Pendirian SMP Terbuka 01 Montong Gading dimaksudkan untuk menampung anak-anak yang tidak berkesempatan bersekolah ke SMP Reguler karena kondisi sosial ekonomi maupun geografis. Kondisi ekonomi orang tua siswa kurang mampu, pekerjaan sehari-hari sebagai buruh tani. Sampai dengan tahun pelajaran 2008/2009 SMP Terbuka 01 Montong Gading telah menamatkan 13 kali dengan jumlah siswa 764 orang.

## **Sekilas tentang Program Keterampilan**

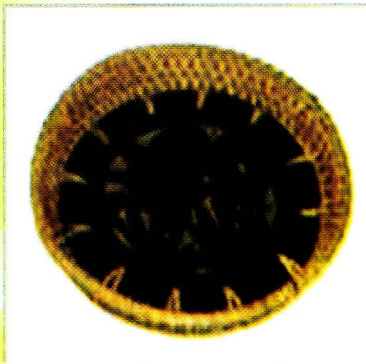
Pada tahun pelajaran 2009/2010 SMP Terbuka 01 Montong Gading menerima dana bantuan block grant sebesar Rp 25.000.000.- untuk melaksanakan Program Pendidikan Keterampilan bagi siswa SMP Terbuka. TKB yang terpilih untuk melaksanakan Program Pendidikan Keterampilan adalah TKB Peresak dengan jumlah siswa sebanyak 30 orang.

Program tentang Program Keterampilan yang dikembangkan, yakni Keterampilan Anyaman Ketak. Hasil produksi dipasarkan melalui orang perorang dan pedagang di lingkungan TKB. Kompetensi siswa yang dikembangkan melalui keterampilan ini meliputi kemampuan memilih bahan, mengoperasikan peralatan/alat untuk membuat lepean , dengan berbagai jenis dan model, memasarkan hasil produksi, serta kemampuan melaksanakan membukuan/ administrasi keuangan sederhana.

KEMENTERIAN PENDIDIKAN NASIONAL  
DIREKTORAT JENDERAL PENDIDIKAN DASAR DAN MENENGAH  
DIREKTORAT PEMBINAAN SEKOLAH MENENGAH PERTAMA



**KREATIF DAN MANDIRI**



**SMP TERBUKA KEDIRI**



# SMP TERBUKA KEDIRI

## **Sekilas tentang SMP Terbuka Kediri**

SMP Terbuka Kediri didirikan pada tahun pelajaran .... menginduk pada SMP Negeri 1 Kediri SMP Terbuka ini berlokasi di Jalan Tgh. Abdul Karim, Kediri, Kabupaten Lombok Barat, Propinsi NTB, Telepon .....

SMP Kediri dipimpin oleh ..... Pendirian SMP Terbuka Kediri dimaksudkan untuk menampung anak-anak yang tidak berkesempatan bersekolah ke SMP Reguler karena kondisi sosial ekonomi maupun geografis. Kondisi ekonomi orang tua siswa kurang mampu, pekerjaan sehari-hari sebagai ..... Sampai dengan tahun pelajaran 2009/2010 SMP Terbuka Kediri telah menamatkan .... kali dengan jumlah siswa ..... orang.

## **Sekilas tentang Program Keterampilan**

Pada tahun pelajaran ....., SMP Terbuka Kediri menerima dana bantuan block grant sebesar Rp..... untuk melaksanakan Program Pendidikan Keterampilan bagi siswa SMP Terbuka. TKB yang terpilih untuk melaksanakan Program Pendidikan Keterampilan adalah TKB ..... dengan jumlah siswa sebanyak .... orang.

Program tentang Program Keterampilan yang dikembangkan, yakni Keterampilan Kerajinan Grabah Hasil produksi dipasarkan melalui pameran dan pengepul. Kompetensi siswa yang dikembangkan melalui keterampilan ini meliputi kemampuan memilih bahan, mengoperasikan peralatan/ alat untuk membuat kendi, nampan, pajangan dinding, dll, dengan berbagai jenis dan model, memasarkan hasil produksi serta kemampuan melaksanakan pembukuan/administrasi keuangan secara sederhana.



**KEMENTERIAN PENDIDIKAN NASIONAL**  
**DIREKTORAT JENDERAL PENDIDIKAN DASAR DAN MENENGAH**  
**DIREKTORAT PEMBINAAN SEKOLAH MENENGAH PERTAMA**



**SMP  
TERBUKA  
NARMADA 1**



**K  
R  
E  
A  
T  
I  
F  
  
D  
A  
N  
  
M  
A  
N  
D  
I  
R  
I**



# SMPT NARMADA -1

## **Sekilas tentang SMP Terbuka Narmada -1**

SMP Terbuka 1 Narmada didirikan pada tahun pelajaran ..... menginduk pada SMP Negeri 3 Lingsar. SMP Terbuka ini berlokasi di Jalan Sonokeling No.2 Ds. Desan, kecamatan Narmada, Kabupaten Lombok Barat, Propinsi Nusa Tenggara Barat, Telepon .....

SMP Terbuka 1 Narmada dipimpin oleh Drs. H. Murtala Majic. Pendirian SMP Terbuka 1 Narmada dimaksudkan untuk menampung anak-anak yang tidak berkesempatan bersekolah ke SMP Reguler karena kondisi sosial ekonomi maupun geografis. Kondisi ekonomi orang tua siswa kurang mampu, pekerjaan sehari-hari sebagai ..... Sampai dengan tahun pelajaran ..... SMP Terbuka 1 Narmada telah menamatkan ... kali dengan jumlah siswa .... orang.

## **Sekilas tentang Program Keterampilan**

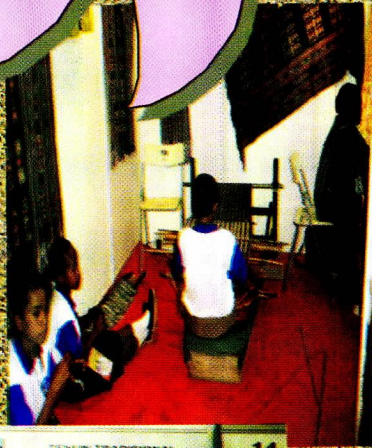
Pada tahun pelajaran ..... SMP Terbuka 1 Narmada menerima dana bantuan block grant sebesar ..... untuk melaksanakan Program Pendidikan Keterampilan bagi siswa SMP Terbuka. TKB yang terpilih untuk melaksanakan Program Pendidikan Keterampilan adalah TKB ..... dengan jumlah siswa sebanyak .... orang.

Program tentang Program Keterampilan yang dikembangkan, yakni Keterampilan Anyaman Lidi. Hasil produksi dipasarkan melalui orang perorang dan pedagang di lingkungan TKB. Kompetensi siswa yang dikembangkan melalui keterampilan ini meliputi kemampuan memilih bahan, mengoperasikan peralatan/alat untuk membuat lepean , dengan berbagai jenis dan model, memasarkan hasil produksi, serta kemampuan melaksanakan membukuan/ administrasi keuangan sederhana



# LOMOJARI KETERAMPILAN SISWA SMP TERBUKA 2010 KREATIF DAN MANDIRI

**SMPT  
Amanatun  
Selatan  
Keterampilan  
Tenun Lotis**



**KEMENTERIAN PENDIDIKAN NASIONAL  
DIREKTORAT JENDERAL PENDIDIKAN DASAR DAN MENENGAH  
DIREKTORAT PEMBINAAN SEKOLAH MENENGAH PERTAMA**





## **SMP Terbuka Amanatun Selatan**

SMP Terbuka Amanatun Selatan didirikan pada tahun pelajaran 1997 menginduk pada SMP Negeri Amanatun Selatan. SMP Terbuka ini berlokasi di Jalan Kusa nate no.8, kecamatan Amanatun Selatan, Kabupaten Timur Tengah Selatan, Propinsi Nusa Tenggara Timur, Telepon 081353013278.

SMP Terbuka Amanatun Selatan dipimpin oleh Regina H.P. Ninu, S.Pd Pendirian SMP Terbuka Amanatun Selatan dimaksudkan untuk menampung anak-anak yang tidak berkesempatan bersekolah ke SMP Reguler karena kondisi sosial ekonomi maupun geografis. Kondisi ekonomi orang tua siswa kurang mampu, pekerjaan sehari-hari sebagai petani lahan kering. Sampai dengan tahun pelajaran 2008/2009 SMP Terbuka 01 Montong Gading telah menamatkan 10 kali dengan jumlah siswa 108 orang.

### **Sekilas tentang Program Keterampilan**

Pada tahun pelajaran 2010 SMP Terbuka Amanatun Selatan menerima dana bantuan block grant sebesar Rp 30.000.000.- untuk melaksanakan Program Pendidikan Keterampilan bagi siswa SMP Terbuka. TKB yang terpilih untuk melaksanakan Program Pendidikan Keterampilan adalah TKB Oeleon dengan jumlah siswa sebanyak 108 orang.

Program tentang Program Keterampilan yang dikembangkan, yakni Keterampilan Tenun Lotis. Hasil produksi dipasarkan melalui pasar dan orang tua siswa. Kompetensi siswa yang dikembangkan melalui keterampilan ini meliputi kemampuan memilih bahan, mengoperasikan peralatan/alat untuk membuat kain tenun , dengan berbagai jenis dan model, memasarkan hasil produksi, serta kemampuan melaksanakan membukuan/ administrasi keuangan sederhana.

**SMP TERBUKA  
1 SERIRIT**

**LOMOJARI KETERAMPILAN  
SISWA SMP TERBUKA 2010  
KREATIF DAN MANDIRI**



**KEMENTERIAN PENDIDIKAN NASIONAL  
DIREKTORAT JENDERAL PENDIDIKAN DASAR DAN MENENGAH  
DIREKTORAT PEMBINAAN SEKOLAH MENENGAH PERTAMA**





# SMPT SERIRIT

## **Sekilas tentang SMP Terbuka 1 Seririt**

SMP Terbuka 1 Seririt didirikan pada tahun pelajaran .... menginduk pada SMP Negeri 2 Seririt SMP Terbuka ini berlokasi di Desa Banjarasem, Kecamatan Seririt, Kabupaten Buleleng, Propinsi Bali, Telepon 081936502721

SMP Terbuka 1 Seririt dipimpin oleh Drs. I Gede Duniawan, M.Pd. Pendirian SMP Terbuka 1 Seririt dimaksudkan untuk menampung anak-anak yang tidak berkesempatan bersekolah ke SMP Reguler karena kondisi sosial ekonomi maupun geografis. Kondisi ekonomi orang tua siswa kurang mampu, pekerjaan sehari-hari sebagai ..... Sampai dengan tahun pelajaran 2009/2010 SMP Terbuka 1 Seririt telah menamatkan .... kali dengan jumlah siswa ..... orang.

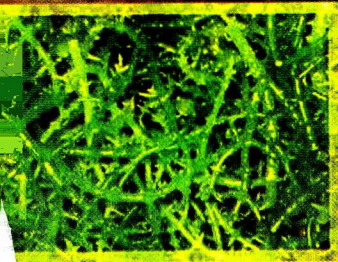
## **Sekilas tentang Program Keterampilan**

Pada tahun pelajaran ....., SMP Terbuka 1 Seririt menerima dana bantuan block grant sebesar Rp..... untuk melaksanakan Program Pendidikan Keterampilan bagi siswa SMP Terbuka. TKB yang terpilih untuk melaksanakan Program Pendidikan Keterampilan adalah TKB ..... dengan jumlah siswa sebanyak .... orang.

Program tentang Program Keterampilan yang dikembangkan, yakni Keterampilan Kerajinan Hasil produksi dipasarkan melalui pameran dan pengepul. Kompetensi siswa yang dikembangkan melalui keterampilan ini meliputi kemampuan memilih bahan, mengoperasikan peralatan/ alat untuk membuat aneka bunga, dengan berbagai jenis dan model, memasarkan hasil produksi serta kemampuan melaksanakan pembukuan/administrasi keuangan secara sederhana.

**SMP Terbuka  
Banjar -1  
Keterampilan  
Kerajinan**

**LOMOJARI KETERAMPILAN  
SISWA SMP TERBUKA 2010  
KREATIF DAN MANDIRI**



**KEMENTERIAN PENDIDIKAN NASIONAL  
DIREKTORAT JENDERAL PENDIDIKAN DASAR DAN MENENGAH**



**SEKOLAH MENENGAH PERTAMA**



# SMPT Banjar -1

## **Sekilas tentang SMP Terbuka Banjar -1**

SMP Terbuka I Banjar didirikan pada tahun pelajaran 1992 menginduk pada SMP Negeri 3 Banjar. SMP Terbuka ini berlokasi di Jalan Singing - Temukur, kecamatan Banjar, Kabupaten Buleleng, Propinsi Bali, Telepon 0362-33071.

SMP Terbuka 1 Banjar dipimpin oleh Nyoman Puranayasa, S.Pd, MM Pendirian SMP Terbuka 1 Banjar dimaksudkan untuk menampung anak-anak yang tidak berkesempatan bersekolah ke SMP Reguler karena kondisi sosial ekonomi maupun geografis. Kondisi ekonomi orang tua siswa kurang mampu, pekerjaan sehari-hari sebagai petani dan pengrajin. Sampai dengan tahun pelajaran 2008/2009 SMP Terbuka 1 Banjar telah menamatkan 14 kali dengan jumlah siswa 723 orang.

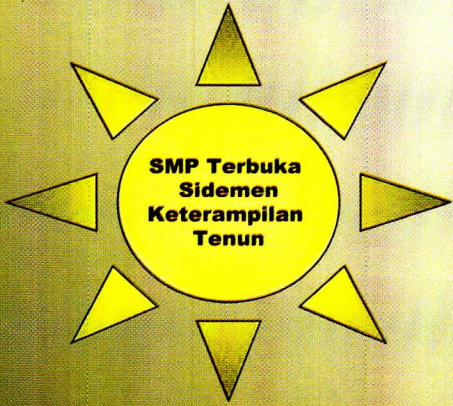
## **Sekilas tentang Program Keterampilan**

Pada tahun pelajaran 2008/2009 SMP Terbuka 1 Banjar menerima dana bantuan block grant sebesar Rp 30.000.000.- untuk melaksanakan Program Pendidikan Keterampilan bagi siswa SMP Terbuka. TKB yang terpilih untuk melaksanakan Program Pendidikan Keterampilan adalah TKB Sidatepa 1 dan 2 dengan jumlah siswa sebanyak 40 orang.

Program tentang Program Keterampilan yang dikembangkan, yakni Keterampilan Tata Boga. Hasil produksi dipasarkan melalui orang perorang dan pedagang di lingkungan TKB. Kompetensi siswa yang dikembangkan melalui keterampilan ini meliputi kemampuan memilih bahan, mengoperasikan peralatan/alat untuk membuat aneka pangan dari rumput laut, dengan berbagai jenis dan model, memasarkan hasil produksi, serta kemampuan melaksanakan membukuan/ administrasi keuangan sederhana.



# LOKOMOTIF KETERAMPILAN SISWA SMP TERBUKA 2010 KREATIF DAN MANDIRI



KEMENTERIAN PENDIDIKAN NASIONAL  
KEMENTERIAN PENDIDIKAN DASAR DAN MENENGAH  
KEMENTERIAN SEKOLAH MENENGAH PERTAMA



## SMP Terbuka 1 Sidemen

SMP Terbuka 1 Sidemen didirikan pada tahun pelajaran 1995/1996 menginduk pada SMP Negeri 1 Sidemen. SMP Terbuka ini berlokasi di Jalan Angsoka no. 1, kecamatan Sidemen, Kabupaten Karangasem, Propinsi Bali, Telepon 0366-5300597.

SMP Terbuka 1 Sidemen dipimpin oleh Ida Bagus Gede Jagra, S.Pd Pendirian SMP Terbuka 1 Sidemen dimaksudkan untuk menampung anak-anak yang tidak berkesempatan bersekolah ke SMP Reguler karena kondisi sosial ekonomi maupun geografis. Kondisi ekonomi orang tua siswa kurang mampu, pekerjaan sehari-hari sebagai petani Sampai dengan tahun pelajaran 2008/2009 SMP Terbuka 1 Sidemen telah menamatkan 11 kali dengan jumlah siswa 60 orang.

### **Sekilas tentang Program Keterampilan**

Pada tahun pelajaran 2006/2007 SMP Terbuka 1 Sidemen menerima dana bantuan block grant sebesar Rp 20.000.000.- untuk melaksanakan Program Pendidikan Keterampilan bagi siswa SMP Terbuka. TKB yang terpilih untuk melaksanakan Program Pendidikan Keterampilan adalah TKB Iseh dengan jumlah siswa sebanyak 35 orang.

Program tentang Program Keterampilan yang dikembangkan, yakni Keterampilan Tenun endek geringsing. Hasil produksi dipasarkan melalui kios. Kompetensi siswa yang dikembangkan melalui keterampilan ini meliputi kemampuan memilih bahan, mengoperasikan peralatan/alat untuk membuat kain tenun, dengan berbagai jenis dan model, memasarkan hasil produksi, serta kemampuan melaksanakan membukuan/ administrasi keuangan sederhana.



**KEMENTERIAN PENDIDIKAN NASIONAL  
DIREKTORAT JENDERAL PENDIDIKAN DASAR DAN MENENGAH  
DIREKTORAT PEMBINAAN SEKOLAH MENENGAH PERTAMA**



**KREATIF DAN  
MANDIRI**

*SMP SATAP  
2 MAFSAR  
PROVINSI BANTEN*



# SATAP 2 MAJASARI

## **Sekilas tentang SMP Satap 2 Majasari**

SMP Satap 2 Majasari didirikan pada tahun pelajaran ..... menginduk pada SMP Negeri 2 Majasari SMP Satap ini berlokasi di ....., Kabupaten Pandeglang, Propinsi Banten, Telepon .....

SMP Satap 2 Majasari dipimpin oleh ..... Pendirian SMP Satap 2 Majasari dimaksudkan untuk menampung anak-anak yang tidak berkesempatan bersekolah ke SMP Reguler karena kondisi sosial ekonomi maupun geografis. Kondisi ekonomi orang tua siswa kurang mampu, pekerjaan sehari-hari sebagai ..... Sampai dengan tahun pelajaran 2009/2010 SMP Satap 2 Majasari telah menamatkan .... kali dengan jumlah siswa ..... orang.

## **Sekilas tentang Program Keterampilan**

Pada tahun pelajaran ....., SMP Satap 2 Majasari menerima dana bantuan block grant sebesar Rp..... untuk melaksanakan Program Pendidikan Keterampilan bagi siswa SMP Terbuka. Satap yang terpilih untuk melaksanakan Program Pendidikan Keterampilan adalah Satap 2 Majasari dengan jumlah siswa sebanyak .... orang.

Program tentang Program Keterampilan yang dikembangkan, yakni Keterampilan ..... Hasil produksi dipasarkan melalui pameran dan pengepul. Kompetensi siswa yang dikembangkan melalui keterampilan ini meliputi kemampuan memilih bahan, mengoperasikan peralatan/ alat untuk membuat ....., dengan berbagai jenis dan model, memasarkan hasil produksi serta kemampuan melaksanakan pembukuan/administrasi keuangan secara sederhana.



# LOMBA KETERAMPILAN SISWA SMP TERBUKA 2010 KREATIF DAN MANDIRI



S  
M  
D  
T  
K  
E  
M  
T  
U  
K  
G  
D  
E  
S  
I



KEENTERIAN PENDIDIKAN NASIONAL  
DIREKTORAT JENDERAL PENDIDIKAN DASAR DAN MENENGAH  
DIREKTORAT PEINAN SEKOLAH MENENGAH PERTAMA



# **SMP kemtuk gresi**

## **Sekilas tentang SMP Terbuka Kemtuk Gresi**

SMP Terbuka Kemtuk Gresi didirikan pada tahun pelajaran 1993/1994 menginduk pada SMP Negeri 1 Kemtuk Gresi SMP Terbuka ini berlokasi di Jalan Pendidikan No.1 Kampung Ihub, Kecamatan Kemtuk Gresi, Kabupaten Jayapura, Propinsi Papua, Telepon 081344419938

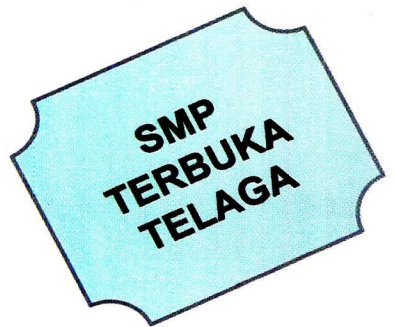
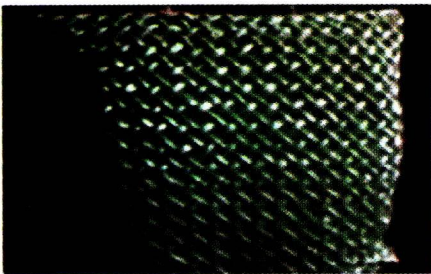
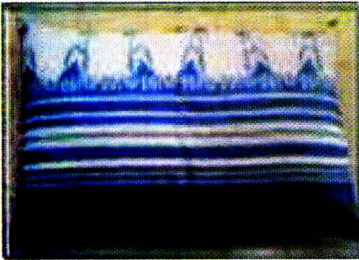
SMP Terbuka Kemtuk Gresi dipimpin oleh Harianto, S.Pd. Pendirian SMP Terbuka Kemtuk Gresi dimaksudkan untuk menampung anak-anak yang tidak berkesempatan bersekolah ke SMP Reguler karena kondisi sosial ekonomi maupun geografis. Kondisi ekonomi orang tua siswa kurang mampu, pekerjaan sehari-hari sebagai ladang, Sampai dengan tahun pelajaran 2009/2010 SMP Terbuka Kemtuk Gresi telah menamatkan 17 kali dengan jumlah siswa 220 orang.

## **Sekilas tentang Program Keterampilan**

Pada tahun pelajaran 2008/2009, SMP Terbuka Kemtuk Gresi menerima dana bantuan block grant sebesar Rp. 15.000.000 untuk melaksanakan Program Pendidikan Keterampilan bagi siswa SMP Terbuka. TKB yang terpilih untuk melaksanakan Program Pendidikan Keterampilan adalah TKB Suna dengan jumlah siswa sebanyak 40 orang.

Program tentang Program Keterampilan yang dikembangkan, yakni Keterampilan Menjahit Hasil produksi dipasarkan melalui pameran dan pengepul. Kompetensi siswa yang dikembangkan melalui keterampilan ini meliputi kemampuan memilih bahan, mengoperasikan peralatan/ alat untuk membuat aneka jahitan, dengan berbagai jenis dan model, memasarkan hasil produksi serta kemampuan melaksanakan pembukuan/administrasi keuangan secara sederhana.

# KREATIF DAN MANDIRI



**KE** MENTERIAN PENDIDIKAN NASIONAL  
**DIREKTORAT JENDERAL PENDIDIKAN DASAR DAN MENENGAH**  
**DIREKTORAT PEMBINAAN SEKOLAH MENENGAH PERTAMA**



# SMP TERBUKA 1 TELAGA

## **Sekilas tentang SMP Terbuka 1 Telaga**

SMP Terbuka 1 Telaga didirikan pada tahun pelajaran ..... menginduk pada SMP Negeri 1 Telaga SMP Terbuka ini berlokasi di Jalan Tehnik Telaga, Kabupaten Gorontalo, Propinsi Gorontalo, Telepon .....

SMP Terbuka 1 Telaga dipimpin oleh ..... Pendirian SMP Terbuka 1 Telaga dimaksudkan untuk menampung anak-anak yang tidak berkesempatan bersekolah ke SMP Reguler karena kondisi sosial ekonomi maupun geografis. Kondisi ekonomi orang tua siswa kurang mampu, pekerjaan sehari-hari sebagai ..... Sampai dengan tahun pelajaran 2009/2010 SMP Terbuka 1 Telaga telah menamatkan .... kali dengan jumlah siswa ..... orang.

## **Sekilas tentang Program Keterampilan**

Pada tahun pelajaran ....., SMP Terbuka 1 Telaga menerima dana bantuan block grant sebesar Rp..... untuk melaksanakan Program Pendidikan Keterampilan bagi siswa SMP Terbuka. TKB yang terpilih untuk melaksanakan Program Pendidikan Keterampilan adalah TKB ..... dengan jumlah siswa sebanyak .... orang.

Program tentang Program Keterampilan yang dikembangkan, yakni Keterampilan Kriya Tekstil Hasil produksi dipasarkan melalui pameran dan pengepul. Kompetensi siswa yang dikembangkan melalui keterampilan ini meliputi kemampuan memilih bahan, mengoperasikan peralatan/ alat untuk membuat ....., dengan berbagai jenis dan model, memasarkan hasil produksi serta kemampuan melaksanakan pembukuan/administrasi keuangan secara sederhana.

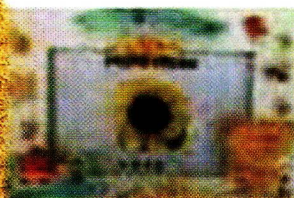


# LOMOJARI TAHUN 2010

SMP  
TERBUKA  
TKBM  
ANISSA  
MALEBER



KREATIF DAN MANDIRI



Gantungan baju warna



KEMENTERIAN PENDIDIKAN NASIONAL  
DIREKTORAT JENDERAL PENDIDIKAN DASAR DAN MENENGAH  
DIREKTORAT PEMBINAAN SEKOLAH MENENGAH PERTAMA



# TKBM ANNISA MALEBER

## **Sekilas tentang SMP Terbuka TKB Mandiri Annisa Maleber**

SMP Terbuka TKB Mandiri Annisa Maleber didirikan pada tahun pelajaran .... menginduk pada SMP Negeri 1 Pacet SMP Terbuka ini berlokasi di Jalan. Kusa Nope No. 08 Oinlasi, Kabupaten Cianjur, Propinsi JAwa Barat, Telepon .....

SMP Terbuka TKB Mandiri Annisa Maleber pimpin oleh ..... Pendirian SMP Terbuka TKB Mandiri Annisa Maleber dimaksudkan untuk menampung anak-anak yang tidak berkesempatan bersekolah ke SMP Reguler karena kondisi sosial ekonomi maupun geografis. Kondisi ekonomi orang tua siswa kurang mampu, pekerjaan sehari-hari sebagai ..... Sampai dengan tahun pelajaran 2009/2010 SMP Terbuka TKB Mandiri Annisa Maleber telah menamatkan .... kali dengan jumlah siswa ..... orang.

## **Sekilas tentang Program Keterampilan**

Pada tahun pelajaran ....., SMP Terbuka TKB Mandiri Annisa Maleber menerima dana bantuan block grant sebesar Rp..... untuk melaksanakan Program Pendidikan Keterampilan bagi siswa SMP Terbuka. TKB yang terpilih untuk melaksanakan Program Pendidikan Keterampilan adalah TKB Mandiri Annisa Maleber dengan jumlah siswa sebanyak .... Orang

Program tentang Program Keterampilan yang dikembangkan, yakni Keterampilan Kerajinan gypsum. Kompetensi siswa yang dikembangkan melalui keterampilan ini meliputi kemampuan memilih bahan, mengoperasikan peralatan/ alat untuk membuat gantungan baju, bingkai foto, dengan berbagai jenis dan model, memasarkan hasil produksi serta kemampuan melaksanakan pembukuan/ administrasi keuangan secara sederhana.

**Perpustakaan  
Jenderal Kes**

**370.**

**LO**