

KOLEKSI
DIREKTORAT JENDERAL KEBUDAYAAN
Persiapan Galeri Nasional
di bawah Direktorat Kesenian

DEPARTEMEN PENDIDIKAN DAN KEBUDAYAAN
DIREKTORAT JENDERAL KEBUDAYAAN
BAGIAN PROYEK WISMA SENI NASIONAL JAKARTA
TAHUN ANGGARAN 1997/1998



KOLEKSI
DIREKTORAT JENDERAL KEBUDAYAAN
Persiapan Galeri Nasional
asal
Direktorat Kesenian

DEPARTEMEN PENDIDIKAN DAN KEBUDAYAAN
DIREKTORAT JENDERAL KEBUDAYAAN
BAGIAN PROYEK WISMA SENI NASIONAL JAKARTA
TAHUN ANGGARAN 1997/1998

Penasehat : Djoko Subandono
Irsam
Suhartono H.

Penyusun : Watie Moerany
Pustanto
Made Wiraadikesuma
Gede Agus Rai

Fotografer : Pustanto

Desain : Watie Moerany
Pustanto

Keterangan sampul : "Badai" 1852, karya Raden Saleh

Diterbitkan oleh : **Bagian Proyek Wisma Seni Nasional Jakarta**
Direktorat Jenderal Kebudayaan
Departemen Pendidikan dan Kebudayaan
1997/1998

ISBN : 979-95421-0-3

KATA PENGANTAR

Penerbitan katalog koleksi seni rupa Direktorat Jenderal Kebudayaan asal Direktorat Kesenian ini merupakan salah satu kegiatan Bagian Proyek Wisma Seni Nasional Jakarta tahun 1997/1998.

Maksud penyusunan katalog adalah memberikan informasi kepada masyarakat luas tentang sebagian aset benda-benda budaya milik Direktorat Jenderal Kebudayaan sebagai koleksi calon Galeri Nasional yang akan datang.

Tujuan lain dari penyusunan katalog ini adalah sebagai salah satu upaya pengamanan terhadap penyalahgunaan, pencurian atau tindakan pemalsuan khususnya terhadap koleksi Negara.

Untuk sementara penyusunan katalog dikhususkan pada karya dua dimensi dari Direktorat Kesenian yang meliputi seni lukis, seni grafis, seni batik, seni lukis kaca dan seni lukis dengan media dasar kulit kayu, yang jumlahnya 308 buah dan dilengkapi dengan identitas karya pada setiap fotonya. Sedangkan untuk karya seni patung dan seni kriya akan diterbitkan kemudian. Daftar karya secara detail dapat dilihat dalam buku registrasi koleksi karya seni rupa Direktorat Jenderal Kebudayaan yang diterbitkan Bagian Proyek Wisma Seni Nasional Jakarta tahun anggaran 1997/1998.

Katalog ini tersusun atas kerja sama dari tim penyusun Direktorat Jenderal Kebudayaan. Penyusunan katalog ini sesuai dengan data asli yang diambil dari album koleksi seni rupa Direktorat Kesenian, dengan memperhatikan juga hasil pengecekan ulang pada setiap karya serta informasi dari masyarakat luas. Dalam kesempatan ini kami sampaikan terima kasih kepada semua pihak yang telah membantu dari awal hingga proses tersusunnya katalog ini.

Akhir kata, semoga penerbitan katalog ini bermanfaat bagi perupa, pelajar, mahasiswa maupun masyarakat umum, khususnya dalam bidang penelitian/pengkajian sejarah, maupun peningkatan apresiasi seni rupa Indonesia.

*Jakarta, Januari 1998
Pemimpin Bagian Proyek
Wisma Seni Nasional Jakarta,*



*S.B. Manullang
NIP. 130249910*

DAFTAR ISI

	<i>Halaman</i>
<i>KATA PENGANTAR</i>	<i>i</i>
<i>DAFTAR ISI</i>	<i>ii</i>
<i>SAMBUTAN DIREKTUR JENDERAL KEBUDAYAAN</i>	<i>iii</i>
<i>GARIS BESAR PENGADAAN KOLEKSI SENI RUPA DIREKTORAT KESENIAN</i>	<i>iv</i>
<i>FOTO-FOTO KOLEKSI</i>	<i>1</i>

SAMBUTAN DIREKTUR JENDERAL KEBUDAYAAN

Buku katalog koleksi seni rupa Direktorat Kesenian ini merupakan salah satu jawaban atas tuntutan khalayak peminat seni rupa Indonesia, yaitu agar koleksi-koleksi penting mengumumkan khasanahnya. Buku ini disertai reproduksi dari karya-karya seni rupa yang merupakan isi koleksi tersebut, sehingga dengan demikian tidak hanya informasi tertulis yang disajikan kepada pembaca, melainkan disertai juga dengan data visual. Informasi visual ini dapat digunakan sebagai sarana kontrol terhadap kemungkinan adanya pencurian dan pemalsuan, namun disamping itu juga dapat digunakan sebagai sarana pembantu untuk penikmatan karya seni.

Koleksi yang dikatalogkan ini merupakan salah satu di antara tiga koleksi besar dibawah koordinasi Direktorat Jenderal Kebudayaan, yang kesemuanya itu disiapkan untuk menjadi koleksi awal bagi Galeri Nasional yang dalam waktu dekat akan dimiliki oleh Republik Indonesia ini.

Pameran seni maupun penerbitan karya-karya seni pada hakikatnya adalah upaya-upaya untuk pemerataan penikmatan keindahan. Dengan menggelar pameran, karya-karya yang biasanya tersimpan di ruangan-ruangan khusus, baik dalam koleksi negara maupun koleksi swasta dan pribadi, untuk jangka waktu tertentu dijadikan 'milik publik'. Demikian pula halnya dengan penerbitan karya-karya seni maka jangkauan khalayak penikmatnya pun bertambah, karena terbitan itu dapat menembus ruang maupun waktu. Fungsi pembangunan dan pendidikan budaya itu lah yang diharap dapat diintensifkan melalui peran Galeri Nasional.



GARIS BESAR PENGADAAN KOLEKSI SENI RUPA

DIREKTORAT KESENIAN

*Irsam
Djoko Subandono*

Pada tahun 1950 ketika pusat Pemerintah RI berada di Yogyakarta, Kantor Bagian Kesenian saat itu sudah mulai menghimpun beberapa buah karya lukisan sebagai koleksi negara. Beberapa koleksi awal terdapat karya cat minyak Suromo, "Pemandangan" (1952), dan karya grafisnya, "Pasar" (1957), pastel dan cat minyak Gusti Sholikhin, "Rio de Janeiro" (1953), "Ibu dan Anak" (1954) serta cat airnya "Wanita" (1953). Pada waktu Pameran Dies Natalis ASRI tahun 1962/1963 Bapak Hendro Soegondo, Kepala Jawatan Kebudayaan membeli karya Berlian H. berjudul Ramayana ukuran 120 x 90 cm, karya tersebut sekarang menjadi koleksi Direktorat Kesenian.

Ketika pusat pemerintahan kembali berpusat di Jakarta, karya-karya tersebut diboyong ke Jakarta ke Kantor Direktorat Kesenian di Jalan Agus Salim No. 60. Pada saat itu Bapak Kusnadi sebagai Kasubdit Seni Rupa sangat berperan dalam menambah jumlah dan jenis koleksi seni rupa yang diteruskan oleh Bapak Nyoman Tusan sebagai Kasubdit Seni Rupa yang menggantikan Bapak Kusnadi.

Perkembangan selanjutnya pada tahun 1981 Kantor Direktorat Kesenian di gabung dengan Kantor Direktorat Pengembangan Kesenian yang berada di Jalan Kimia, menjadi Kantor Direktorat Kesenian yang beralamat di Jalan Kimia No. 12 dan 20. Semua perlengkapan diboyong ke Kantor yang baru termasuk seluruh koleksi karya seni rupa. Setelah penggabungan dua Direktorat upaya penambahan koleksi masih diteruskan sesuai dengan kemampuan yang ada oleh Kasubdit yang lain seperti Bapak Djoko Purwono dan Bapak Djoko Subandono.

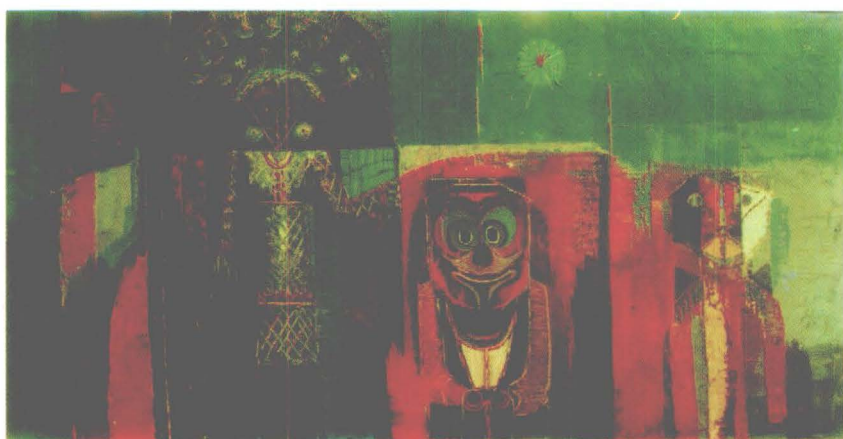
Pengadaan koleksi dilakukan dengan cara pembelian sesuai dengan harga yang diminta oleh senimannya maupun dengan keringanan. Koleksi dengan hibah dari Negeri Belanda antara lain karya Raden Saleh; karya berjudul Badai disimpan di Direktorat Kesenian, sedangkan karya berjudul Penangkapan Pangeran Diponegoro disimpan di Museum Istana Kepresidenan Jakarta.

Ada pula beberapa seniman maupun kolektor yang menyumbangkan karya untuk dijadikan koleksi negara antara lain kolektor Umar Sidik (alm) Surabaya, menyumbangkan karya Rudi Isbandi ukuran 135 x 90 cm dengan judul Abstrak tahun 1968 dan seniman Leo Yang Lay dari Semarang menyumbangkan sebuah karya lukisnnya dengan judul Relief Borobudur ukuran 60 x 45 cm tahun 1975.

Jumlah keseluruhan koleksi Direktorat Kesenian sampai saat sekarang adalah 609 buah karya terdiri dari 308 karya berupa lukisan, grafis dan batik seni murni; 40 buah karya patung dan 261 karya seni kriya.

Direktorat Kesenian telah memamerkan karya koleksi tersebut dalam bentuk reproduksi foto dalam Program Pameran Keliling ke 27 Provinsi. Namun sampai saat ini baru terlaksana di 25 Provinsi. Dua provinsi lainnya, yaitu Maluku dan Irian Jaya, belum sempat menjadi tempat pameran tersebut. Di tingkat Internasional beberapa karya asli diikutsertakan dalam Program Pameran Keliling ASEAN, KIAS di Amerika Serikat, PAKIB di negeri Belanda serta pameran-pameran di Bangladesh dan Jepang.

Penyusunan katalog kali ini difokuskan pada karya dua dimensi, khususnya seni lukis, grafis dan batik seni murni. Mudah-mudahan buku ini bisa sebagai salah satu bahan kajian yang bermanfaat bagi pembaca.



01

*TOPENG (1963), Abas Alibasyah
cat minyak di atas kanvas, 135 x 70 cm*



02 *TOPENG-TOPENG (1963), Abas Alibasyah
cat minyak di atas kanvas, 66 x 66 cm*

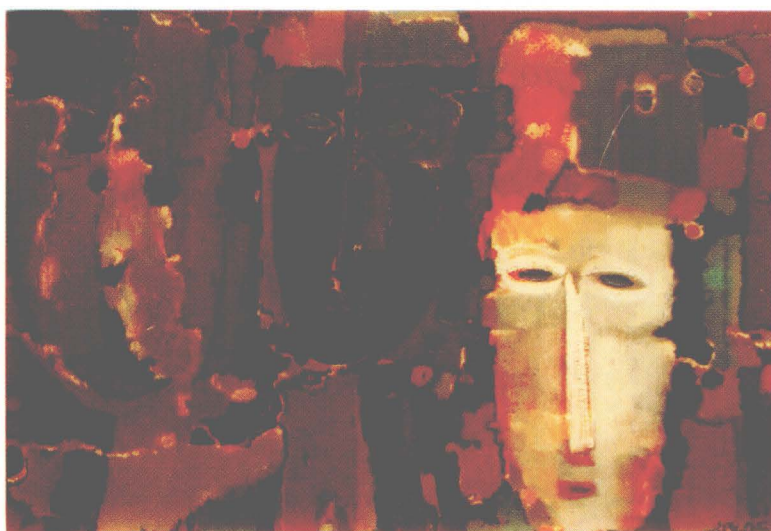


03 *GARUDA (1969), Abas Alibasyah
cat minyak di atas kanvas, 100 x 66 cm*



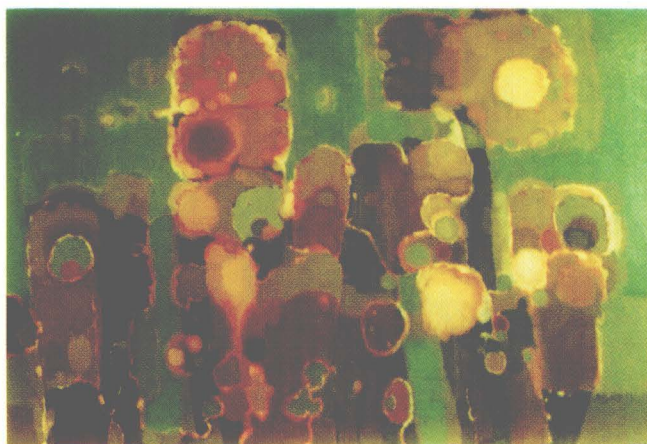
*KOMPOSISI (1971), Abas Alibasyah
batik, 83,4 x 93 cm*

04



*TOPENG (1981), Abas Alibasyah
cat minyak di atas kanvas, 80 x 60 cm*

05



*LINGKUNGAN HIDUP (1983), Abas Alibasyah
cat minyak di atas kanvas, 100 x 70 cm*

06



07 *MENUNGGU II* (1978), Abdul Rachman
cat minyak di atas kanvas, 57,5 x 55 cm



08 *KOMPOSISI* (1969), Aceng Arief
Cat minyak di atas triplek, 62 x 50 cm



09 *KUCING* (1960), A.D. Pirous
Cat minyak di atas kanvas, 69 x 42 cm



*SURAT IKHLAS (1970), A.D. Pirous
tinta cetak di atas kertas, 51,5 x 42,5 cm*

10



*WAJAH (1970), A.D. Pirous
tinta cetak di atas kertas, 22 x 30 cm*

11



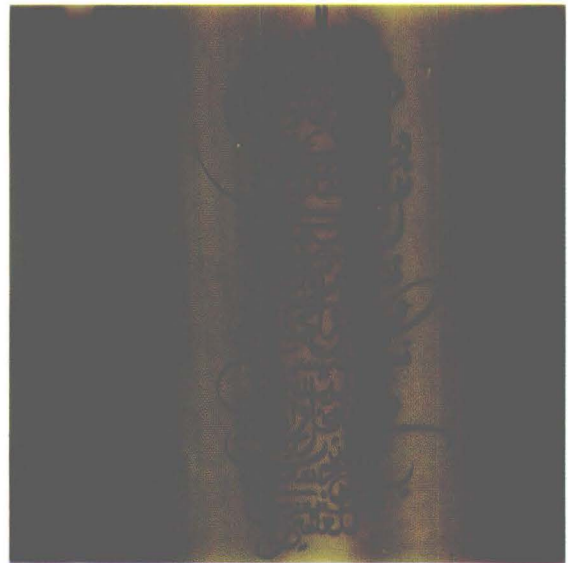
*KALIGRAFI BIRU V (1971), A.D. Pirous
cat minyak di atas kanvas, 100 x 80 cm*

12



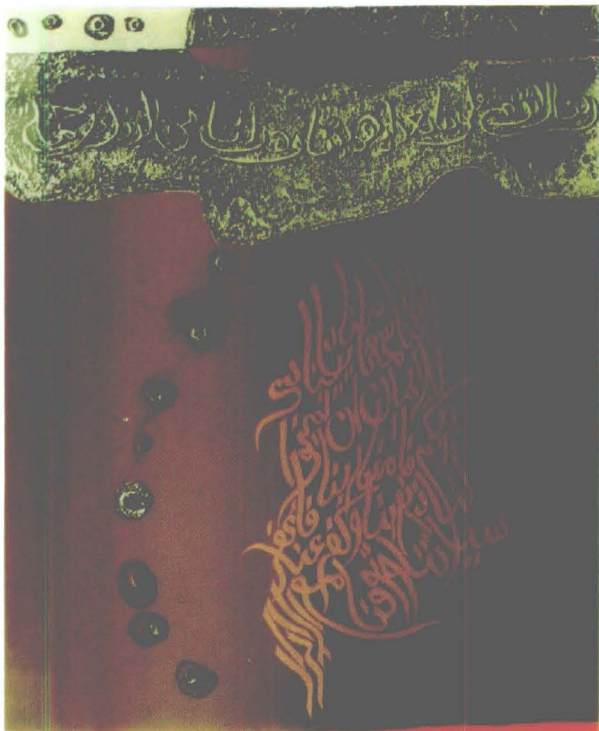
13

*MALAM BERPIJAR (1975), A.D. Pirous
tinta cetak di atas kertas, 64 x 52 cm*



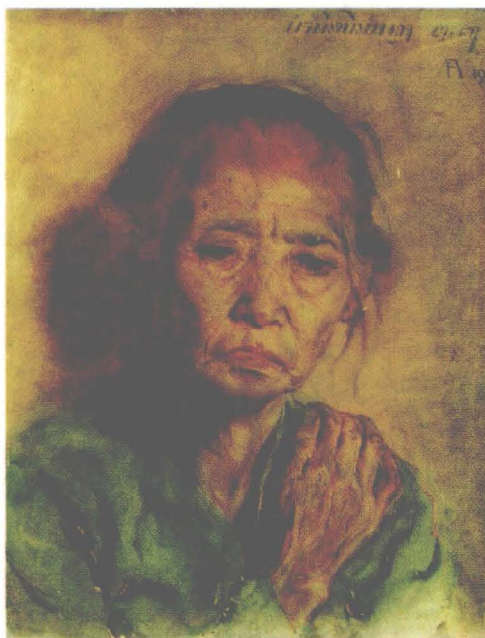
14

*MALAM (1975), A.D. Pirous
tinta cetak di atas kertas, 57 x 55,5 cm*



15

*D O A II (1977), A.D. Pirous
tinta cetak di atas kertas, 59 x 49 cm*



IBUKU (1941), Affandi 16
cat minyak di atas kanvas, 43 x 32 cm



PEMAKAMAN RAJA INGGRIS (1952), Affandi 17
cat minyak di atas kanvas, 107 x 66 cm

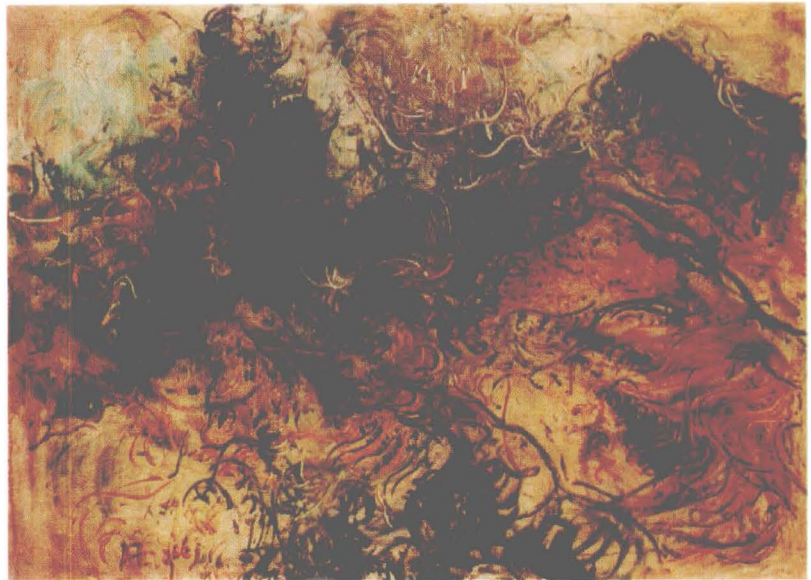


PERAHU-PERAHU (1955), Affandi 18
cat minyak di atas kanvas, 87,5 x 111 cm



19

*KUDA PUTIH (1968), Affandi
cat minyak di atas kanvas, 112 x 90 cm*



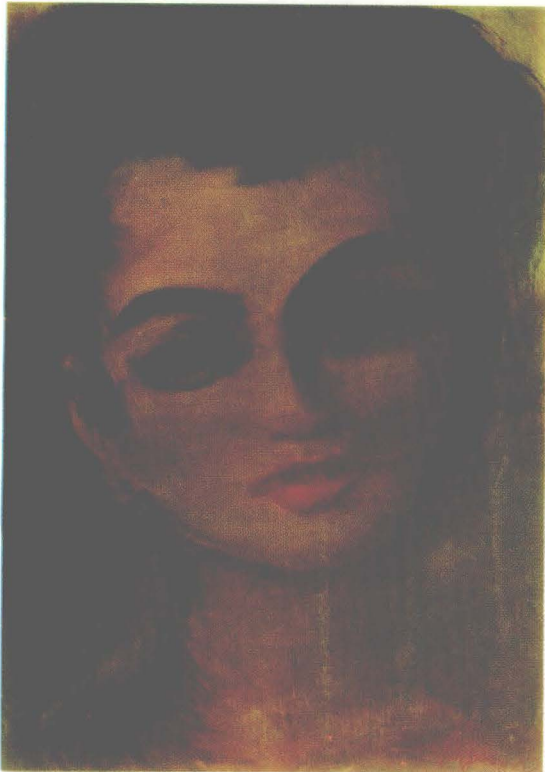
20

*PEMANDANGAN DI PEGUNUNGAN (1969), Affandi
cat minyak di atas kanvas, 130 x 98 cm*

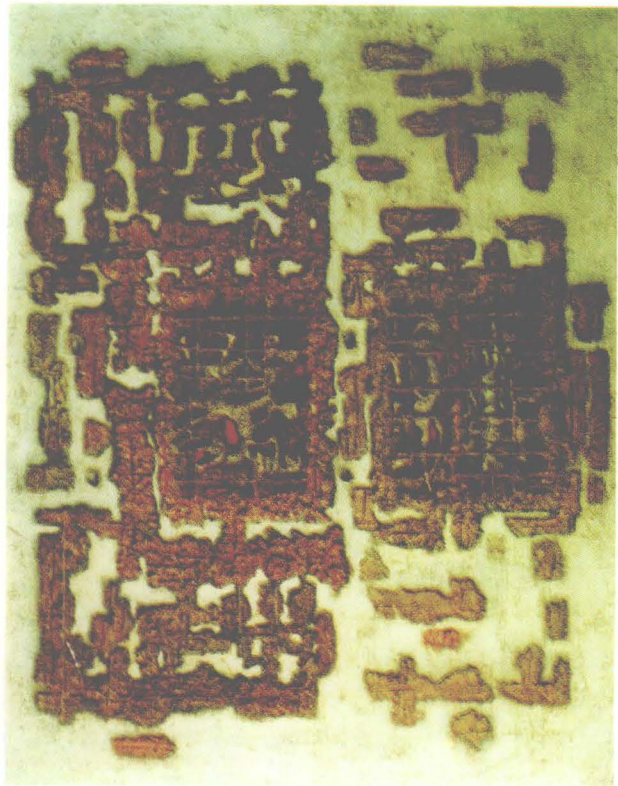


21

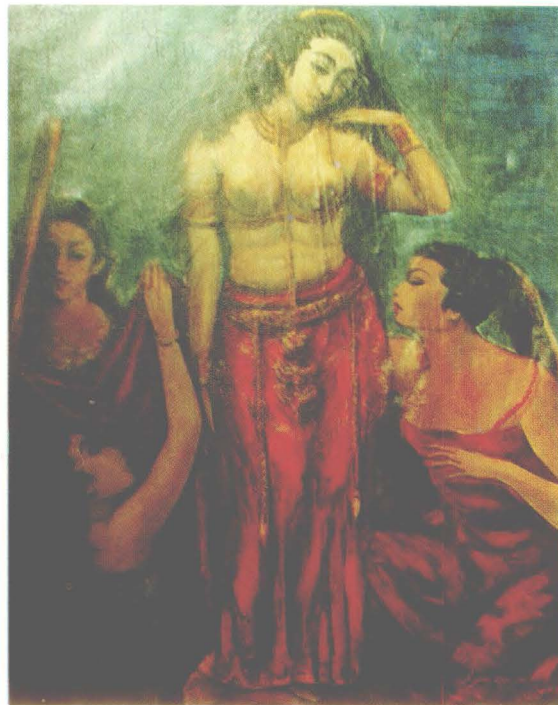
*GREUVE D'ARTISTE (1978), Affandi
tinta cetak di atas kertas, 47 x 33 cm*



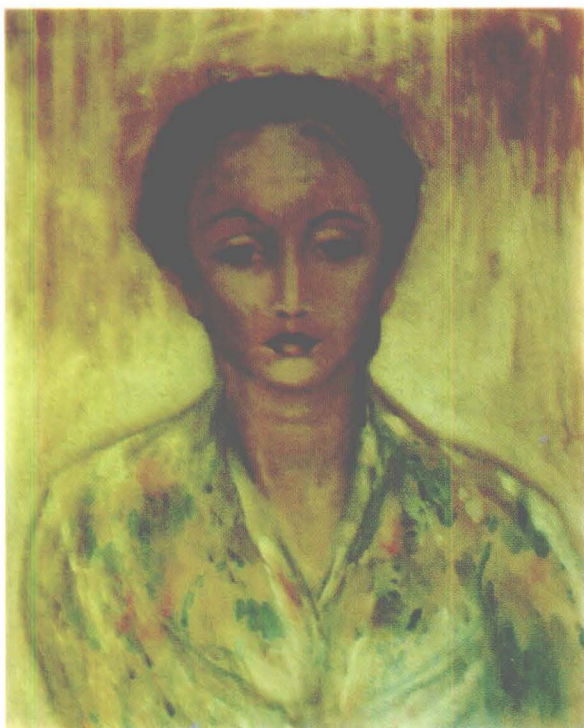
POTRET ANAK (1952), Agus Djaja 23
cat minyak di atas kanvas, 35 x 25 cm



FRAGMENTASI YANG PERTAMA (1982), Agus Burhan 22
media campuran di atas kanvas, 130 x 100 cm



BERHIAS (1953), Agus Djaja 24
cat minyak di atas kanvas, 100 x 125 cm



25

*W A N I T A (1954), Agus Djaja
cat minyak di atas kanvas, 98 x 51 cm*



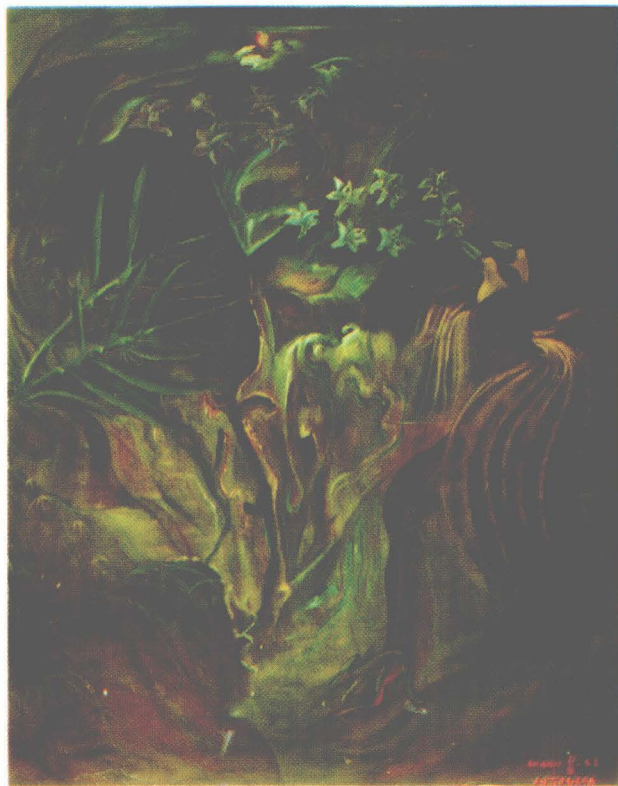
26

*PENUNGGANG KUDA (1963), Agus Djaja
cat minyak di atas kanvas, 44,5 x 64,5 cm*



27

*ANAK AYAM DAN PATUNG (1983), Agus Kamal
cat minyak di atas kanvas, 80 x 60 cm*



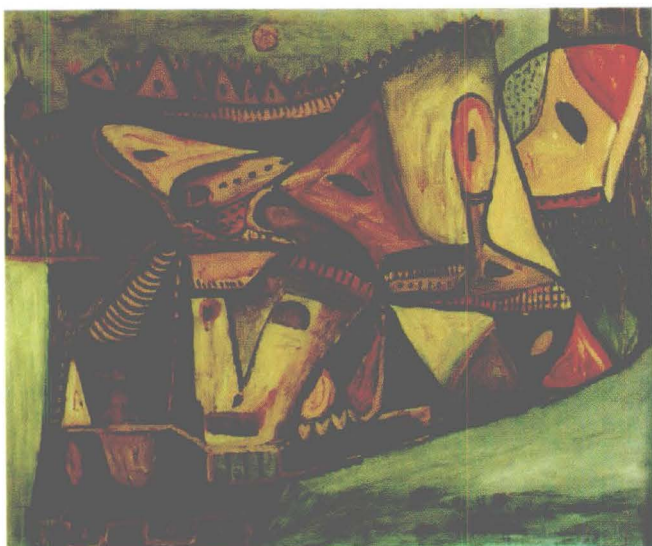
BUNGA DAN BINATANG (1963), AH Tjotjona 28
cat minyak di atas kanvas, 120 x 93 cm



29
SARANG UDANG (1981), Aming Prayitno
cat minyak di atas kanvas, 100 x 80 cm



POHON HAYAT (1968), Arief Sudarsono 30
cat minyak di atas kanvas, 135 x 93 cm



31 *MINANGKABAU* (1959), Arby Samah
cat minyak di atas kanvas, 61 x 52 cm



32

BANYUWANGI (1960), Ahmad Sadali
cat minyak di atas kanvas, 65 x 50 cm



33 *COMPOTITION WITH GOLD* (1967), Ahmad Sadali
cat minyak di atas kanvas, 116 x 96 cm



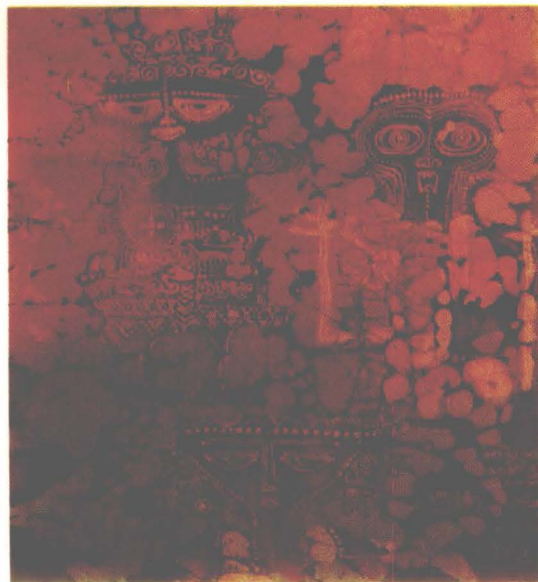
DELTA, Ahmad Sadali
cat minyak di atas kanvas, 107 x 66 cm

35



BONGKAH-BONGKAH EMAS DAN COKLAT (1978), Ahmad Sadali
cat acrylik di atas kertas, 44 x 32 cm

34



TOPENG-TOPENG (1971), A.N. Suyanto
Batik, 47 x 33 cm

36



37

*PENARI (1959), Bagong Kussudiardjo
cat minyak di atas kanvas, 75 x 45 cm*



38

*EXPRESI TARI (1960), Bagong Kussudiardjo
cat minyak di atas kanvas, 150 x 75 cm*



39

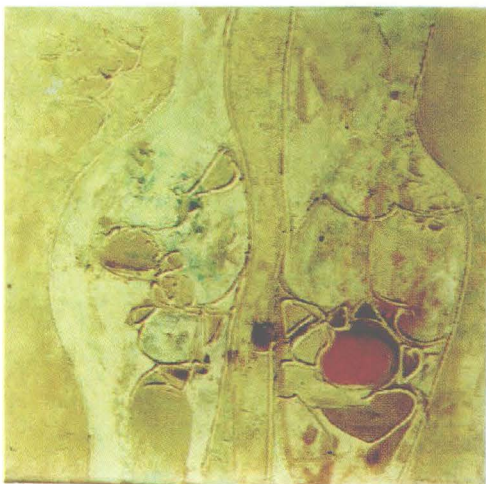
*ABSTRAK (1967), Bagong Kussudiardjo
cat minyak di atas kanvas, 100 x 80 cm*



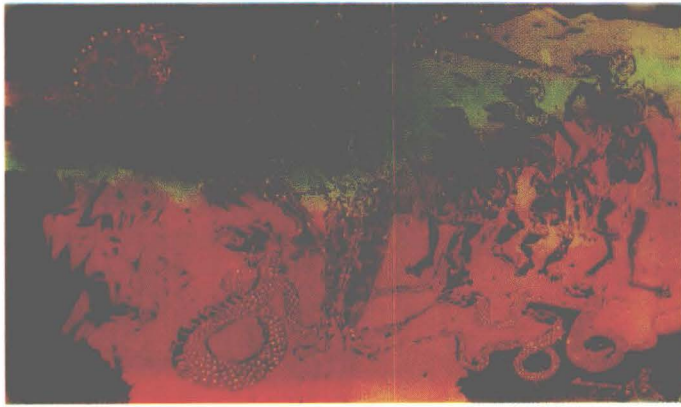
TOPENG (1971), Bagong Kussudiardjo 40
batik, 54 x 45 cm



KOMPOSISI (1971), Bagong Kussudiardjo 41
batik, 92 x 90 cm



DUA FIGUR (1972), Bagong Kussudiardjo 42
cat minyak di atas kanvas, 65 x 65 cm



43 *ROMO TAMBAK* (1977), Bagong Kussudiardjo
batik, 145 x 88 cm



44 *PEMANDANGAN* (1982), Bagong Kussudiardjo
cat minyak di atas kanvas, 73 x 73 cm



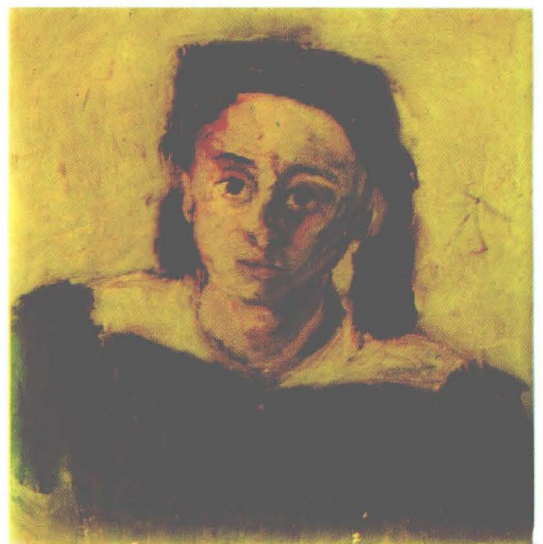
45 *KRESNA* (1984), Bagong Kussudiardjo
cat minyak di atas kanvas, 74 x 71 cm



ISTRIKU (1955), Bahri 46
cat minyak di atas kanvas, 70 x 50 cm



PEMANDANGAN (1955), Bahri 47
cat minyak di atas kanvas, 78,5 x 59,5 cm



GADIS, Basuki Resobowo 48
cat minyak di atas kanvas, 49 x 46 cm



49

*RAMAYANA (1962), Barlian H.
cat minyak di atas harboard, 120 x 90 cm*



50 *PASAR BURUNG (1975), Batara Lubis
cat minyak di atas kanvas, 160 x 60 cm*



51

*PASAR (1962), Batara Lubis
cat minyak di atas kanvas, 69 x 69 cm*



KE PASAR (1963), Batara Lubis
cat minyak di atas kanvas, 140 x 93 cm

52



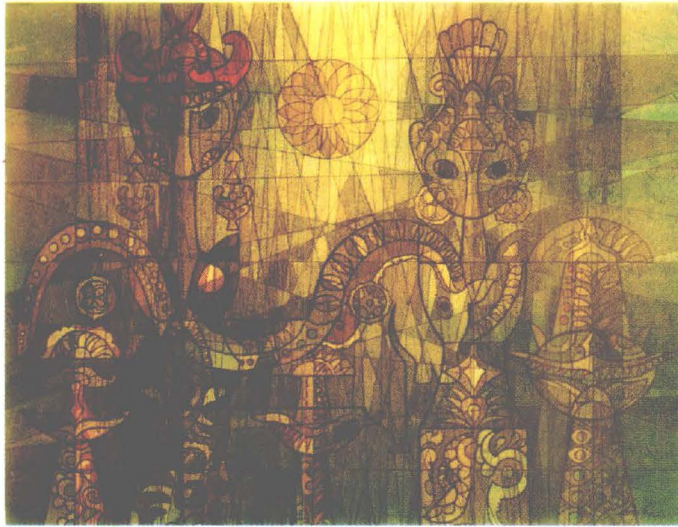
S A W I, Cho Pek Cho
cat air di atas kertas, 132 x 42 cm

53



KUCING (1963), Damas Mangku
cat minyak di atas kanvas, 90 x 90 cm

54



55

*MANTENAN (1980), Damas Mangku
cat minyak di atas kanvas, 110 x 87 cm*



56

*DARI PASAR (1962), Danarto
cat minyak di atas kanvas, 90 x 65 cm*



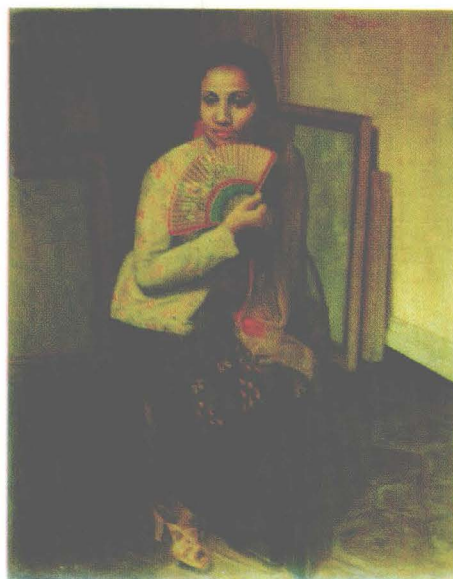
57

*SI HITAM DAN SI PUTIH (1963), Danarto
cat minyak di atas kanvas, 100 x 75 cm*



*TOPENG-TOPENG (1962), Dos Laksono
cat minyak di atas kanvas, 135 x 80 cm*

58



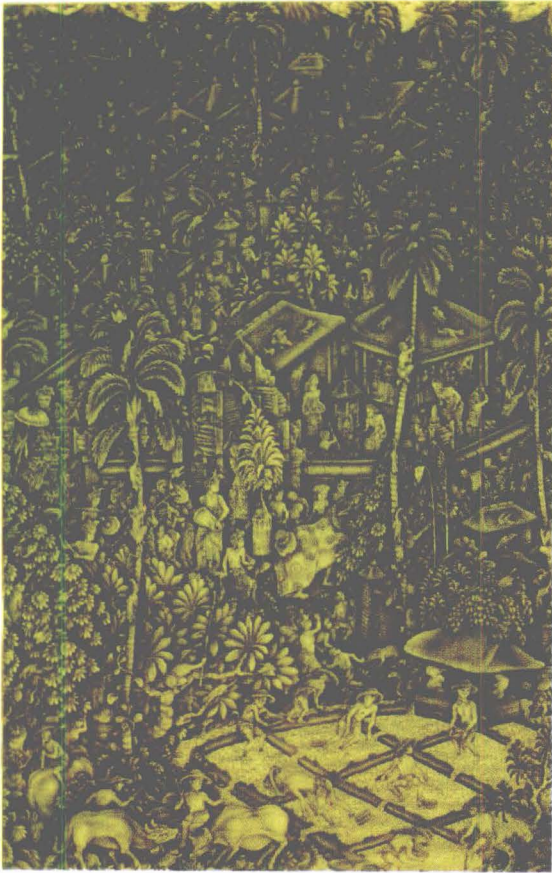
*ISTRIKU (1953), Dullah
cat minyak di atas kanvas, 102 x 83 cm*

59

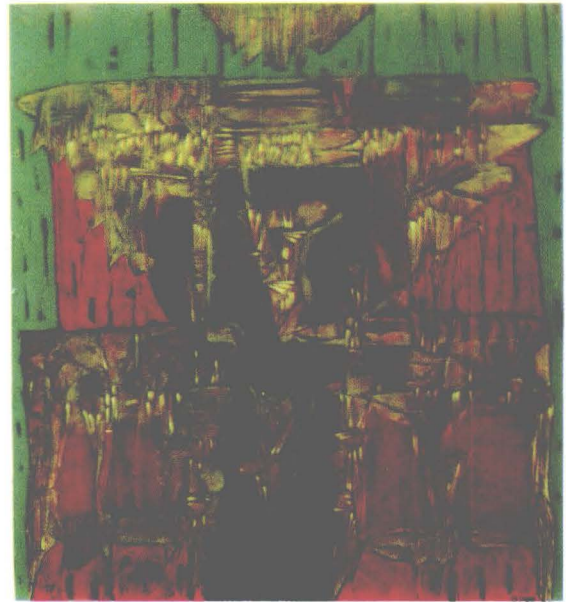


*MERAJAN, Dullah
cat minyak di atas kanvas, 116 x 85 cm*

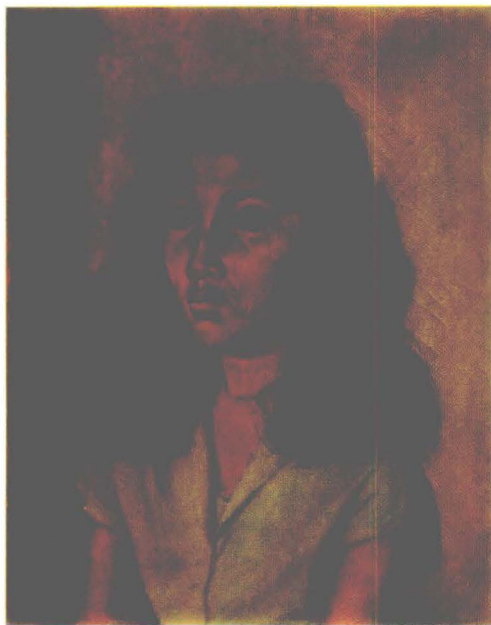
60



61 *GALUNGAN* (1960) Dewa Ketut Baru
cat tradisional di atas kanvas, 91 x 59 cm



62 *RITME 41* (1984), Edy Sunaryo
cat minyak di atas kanvas, 105 x 95 cm

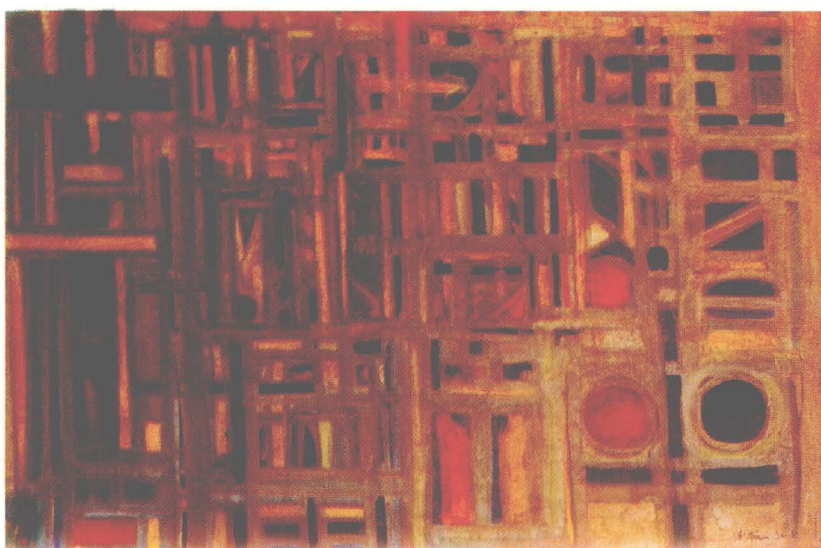


63 *WAJAH GADIS* (1960), Fadjar Sidik
cat minyak di atas kanvas, 47 x 38 cm



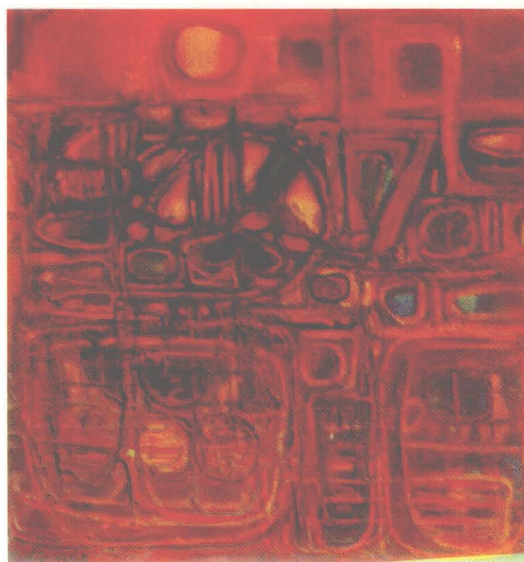
*MISTERI BINATANG (1960), Fadjar Sidik
cat minyak di atas kanvas, 90 x 61 cm*

64



*DINAMIKA KERUANGAN (1962), Fadjar Sidik
cat minyak di atas kanvas, 96 x 66 cm*

65



*DINAMIKA KERUANGAN (1965), Fadjar Sidik 66
cat minyak di atas kanvas, 70 x 65 cm*



67 *DINAMIKA KERUANGAN* (1966), Fadjar Sidik
cat minyak di atas kanvas, 65 x 65 cm



68 *DINAMIKA KERUANGAN* (1966), Fadjar Sidik
cat minyak di atas kanvas, 70 x 65 cm



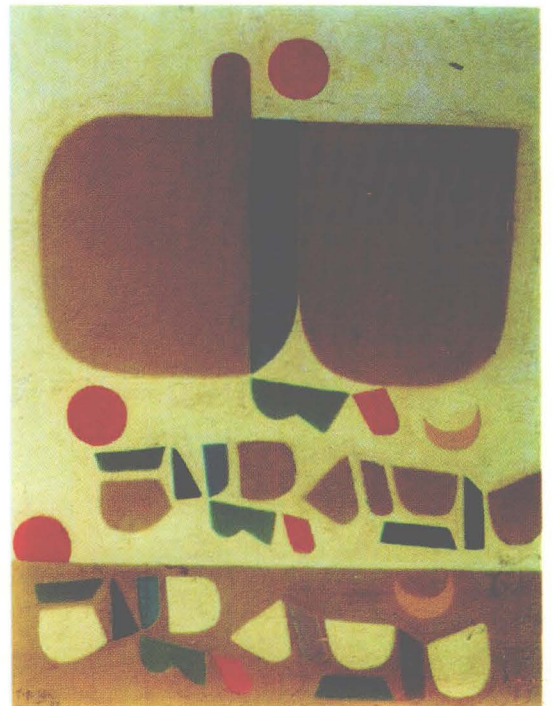
69 *DINAMIKA KERUANGAN* (1969), Fadjar Sidik
cat minyak di atas kanvas, 94 x 64 cm



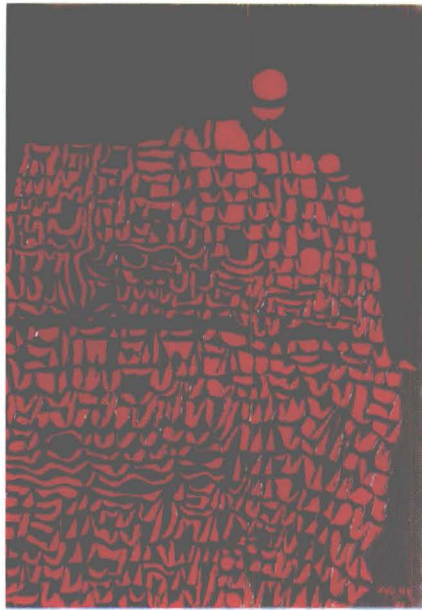
DINAMIKA KERUANGAN (1971), Fadjar Sidik 70
cat minyak di atas kanvas, 65 x 65 cm



DINAMIKA KERUANGAN (1971), Fadjar Sidik 71
cat minyak di atas kanvas, 64,5 x 64,5 cm



DINAMIKA KERUANGAN (1972), Fadjar Sidik 72
cat minyak di atas kanvas, 85 x 65 cm



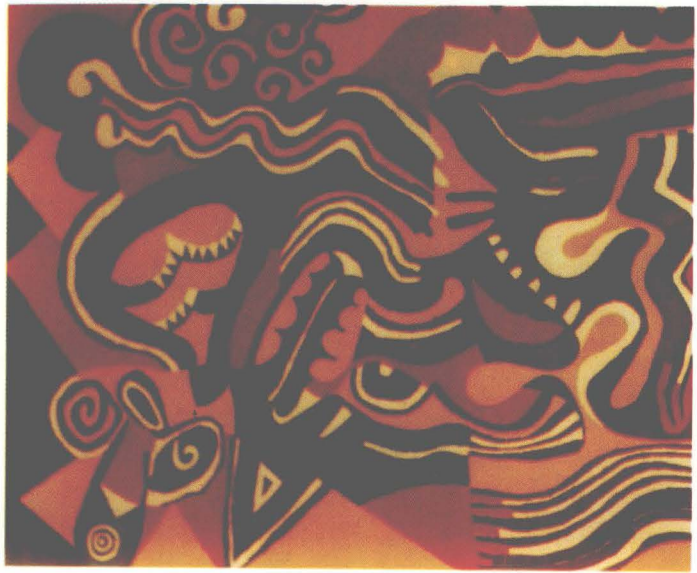
73 *DINAMIKA KERUANGAN* (1977), Fadjar Sidik
cat minyak di atas kanvas, 135 x 95 cm



74 *DINAMIKA KERUANGAN* (1978), Fadjar Sidik
cat minyak di atas kanvas, 95 x 65 cm



75 *DINAMIKA KERUANGAN* (1984), Fadjar Sidik
cat minyak di atas kanvas, 105 x 65 cm



*LAUT II (1974), G. Sidharta
tinta cetak di atas kertas, 52 x 60 cm*

76



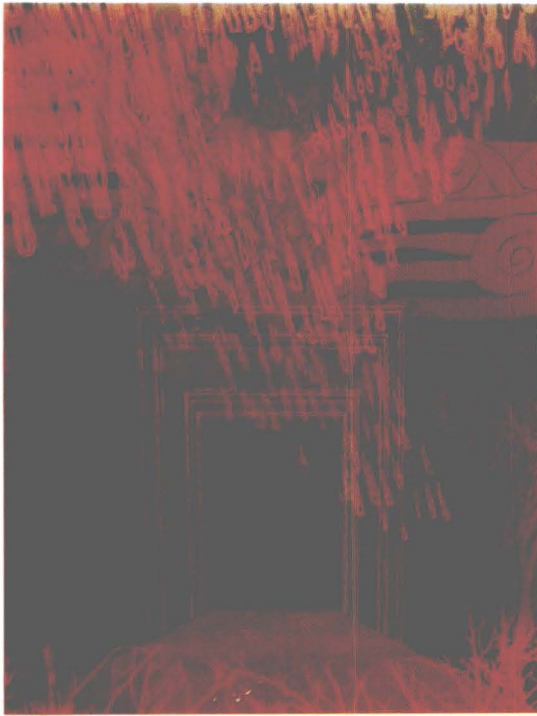
*TAMAN SARI III (1975), G. Sidharta
tinta cetak di atas kertas, 50 x 55 cm*

77

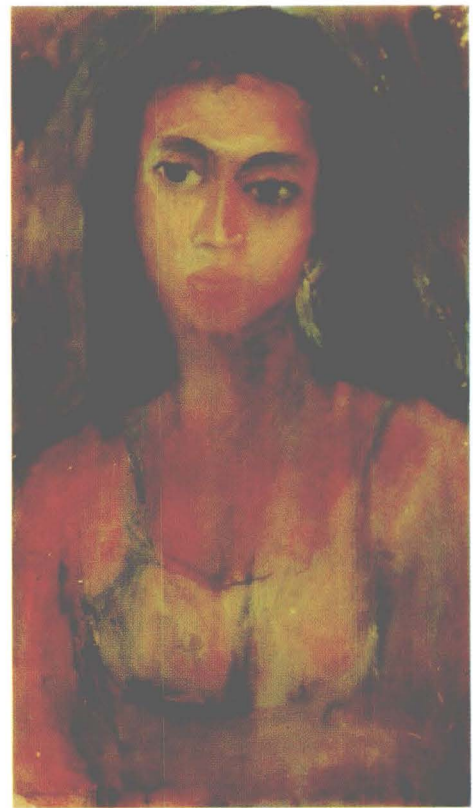


*BUMI VII (1975), G. Sidharta
tinta cetak di atas kertas, 54 x 46 cm*

78



79 *ALAM SEMESTA* (1978), G. Sidharta
tinta cetak di atas kertas, 41 x 52 cm



80 *WANITA* (1957), Gusti Sholihin
cat air di atas kertas, 79,5 x 60 cm



81 *GADIS* (1953) Gusti Sholihin
Cat plakat di atas kertas, 51,5 x 33,5 cm



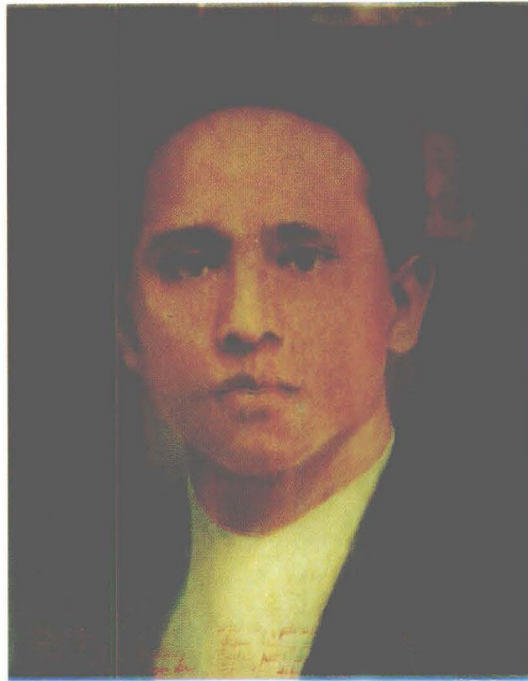
COPACABANA RIO DE JANAIRO (1953), Gusti Sholihin 82
pastel di atas karton, 48 x 34 cm



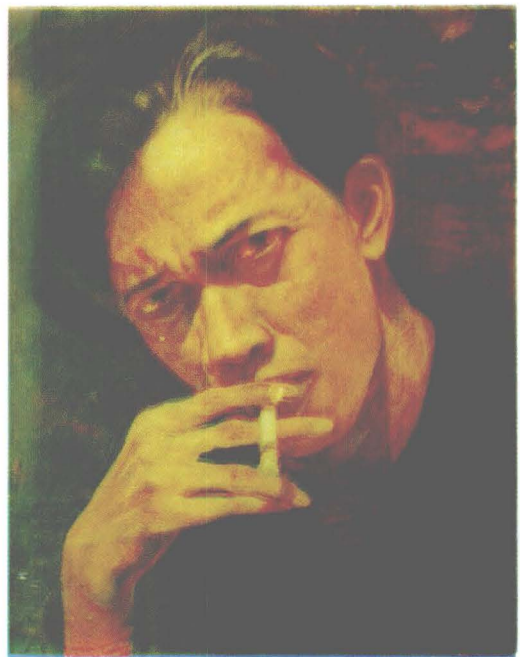
PEMANDANGAN (1953), Gusti Sholihin 83
pastel di atas karton, 48 x 34 cm



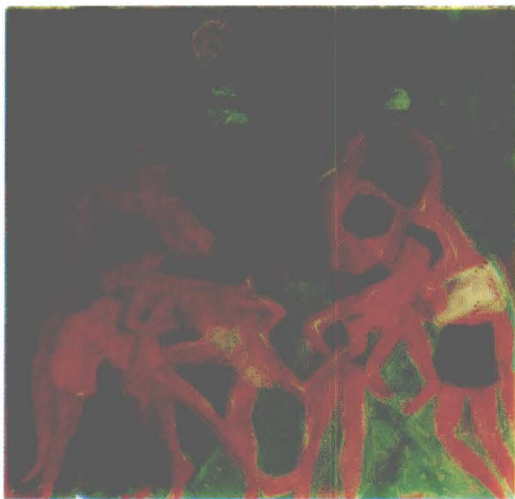
IBU DAN ANAK 1954, Gusti Sholihin 84
cat minyak di atas kanvas, 115 x 95 cm



85 *AMIR HAMZAH (1955), Gusti Sholihin*
cat minyak di atas kanvas, 95 x 77 cm



86 *CHAIRIL ANWAR (1955), Gusti Sholihin*
cat minyak di atas kanvas, 95 x 75 cm



87 *ANAK BERMAIN (1957), Gusti Sholihin*
cat minyak di atas kanvas, 81 x 79 cm



MITOS BALI (1978), Gurun Kadeg
cat minyak di balik kaca, 50 x 45 cm

88



DUA ANAK (1960), Handogo
cat air di atas kertas, 67 x 50 cm

89

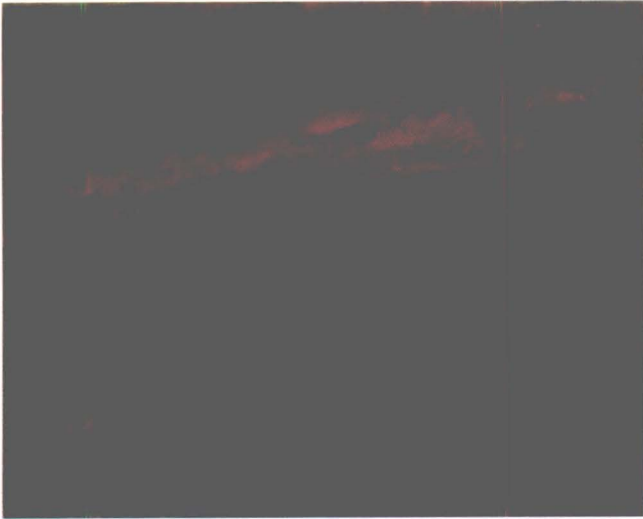


DEWI KWAN IND (1978), Haryadi Suadi
cat minyak di balik kaca, 67 x 52 cm

90



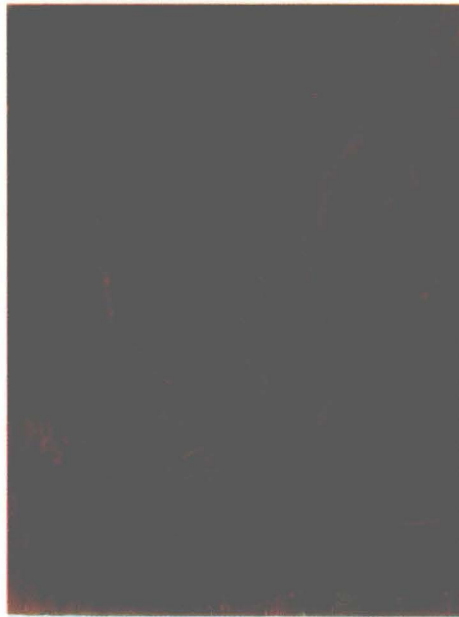
91 *POTERT DIRI* (1962), Haryadi Selobinangun
cat minyak di atas kanvas, 120 x 90 cm



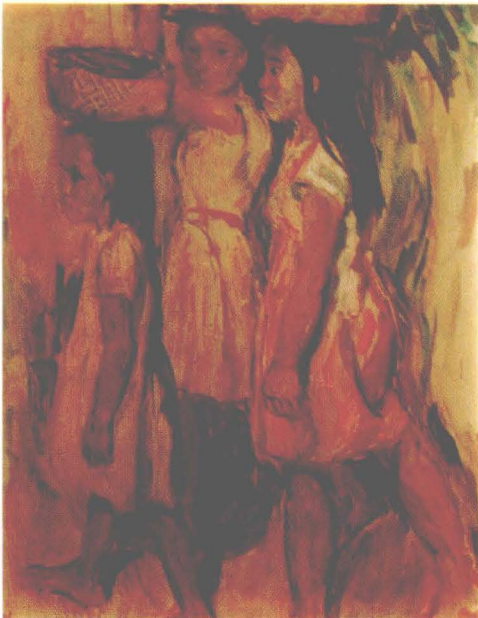
92 *BERSIMPANG JALAN* (1978), Haryadi Selobinangun
cat minyak di atas kanvas, 63 x 48 cm



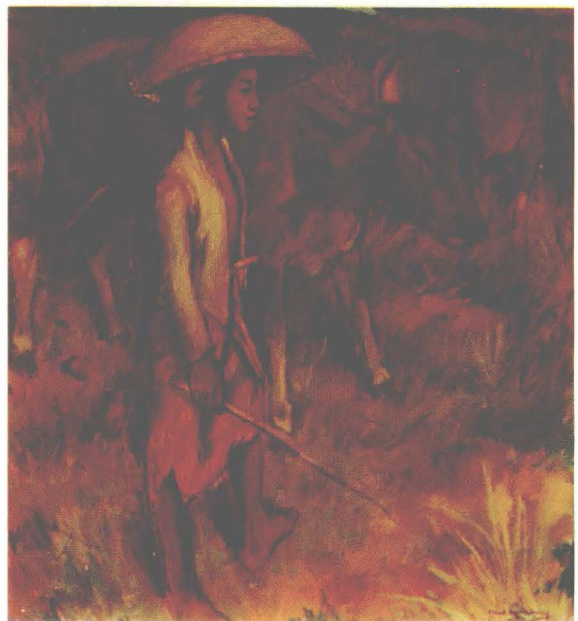
93 *ISTRIKU*, Haryadi Selobinangun
cat minyak di atas kanvas, 51,5 x 41 cm



GADIS (1947), Henk Ngantung 94
cat minyak di atas kanvas, 93 x 70 cm



TIGA GADIS MINAHASA (1949), Henk Ngantung 95
cat minyak di atas kanvas, 87 x 67 cm



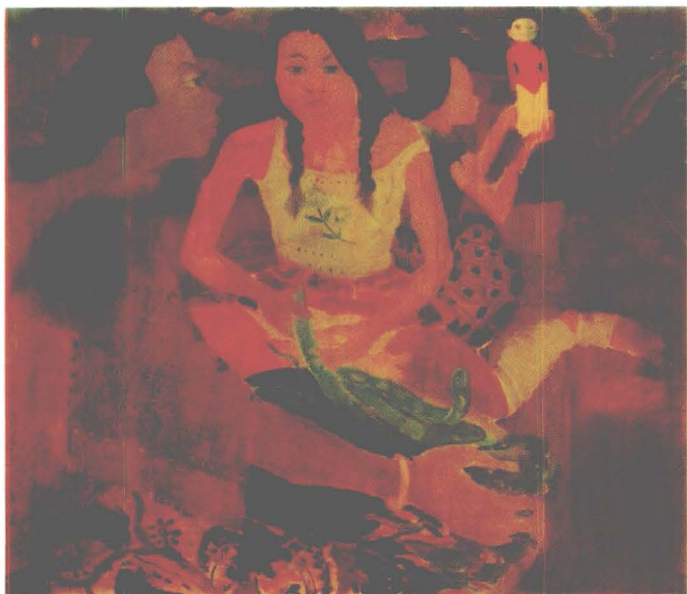
PENGEMBALA SAPI DI BALI (1960), Henk Ngantung 96
cat minyak di atas kanvas, 115 x 105 cm



97 *KEBUN BINATANG (1983), Harjiman*
cat minyak di atas kanvas, 118 x 150 cm



98 *PASAR (1960), Hendra Gunawan*
cat minyak di atas kanvas, 73,5 x 73 cm



99 *MENGULITI PETE, Hendra Gunawan*
cat minyak di atas kanvas, 96 x 85 cm



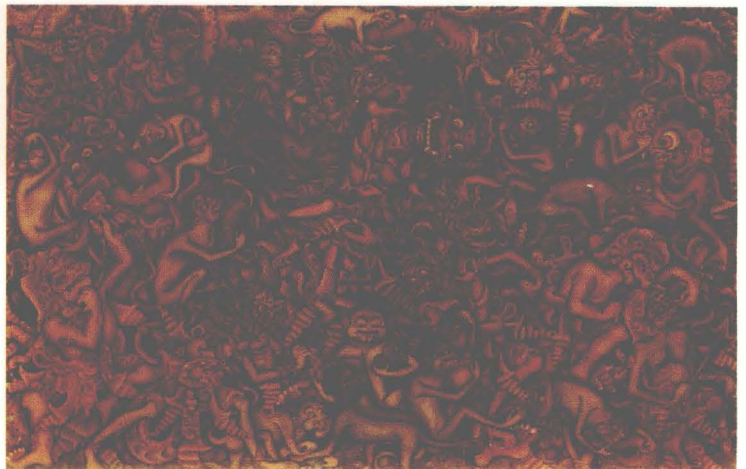
*GADIS (1953), Handriyo
cat minyak di atas kanvas, 72 x 91 cm*

100



*M A W A R (1971), Huriah Adam
cat minyak di atas kanvas, 96 x 67 cm*

101

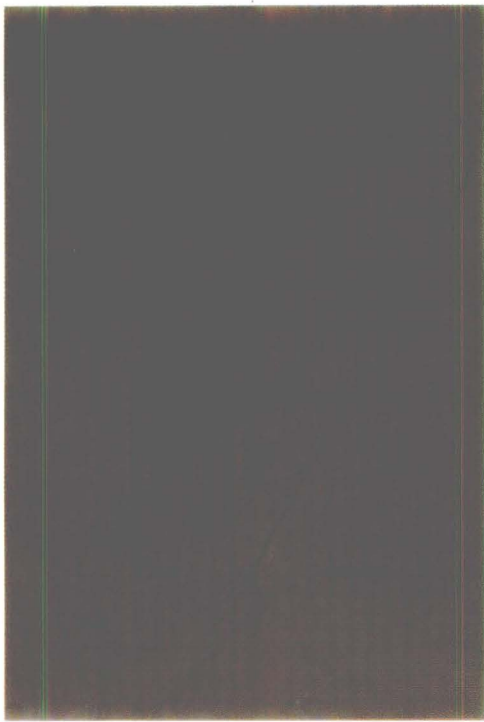


*KUMBOKARNO GUGUR (1960), I Gusti Molog
cat tradisional di atas kanvas, 137 x 87 cm*

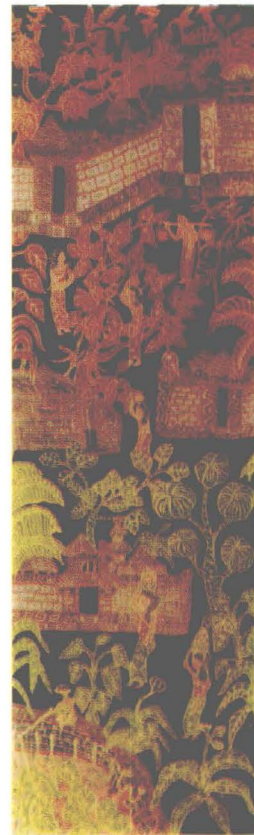
102



103 *KEHIDUPAN BALI, I Kinigian*
cat tradisional di atas kanvas, 45 x 140 cm



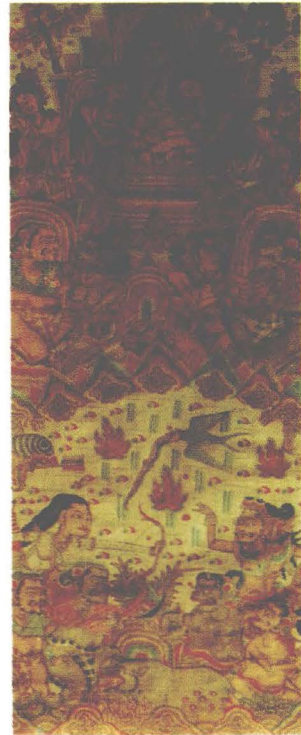
104 *SKETSA (1967), Indros*
tinta di atas kertas, 26 x 38 cm



105 *ALAM BALI, I Nyoman Recu*
cat tradisional di atas kanvas, 40 x 114 cm



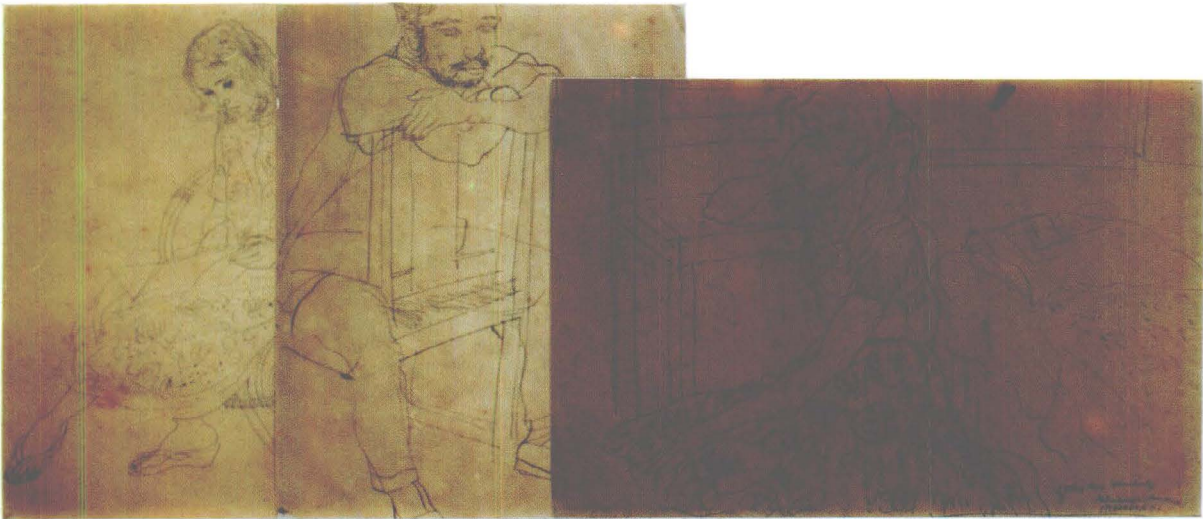
BALINESE OFFERING (1981), I Nyoman Gunarsa 106
cat minyak di atas kanvas, 65 x 65 cm



CERITRA TRADISIONAL BALI (1969), Nyoman Mandra 107
cat tradisional di atas kanvas, 35 x 85 cm



MITOLOGI BALI, I Nanta 108
cat tradisional di atas kanvas, 45 x 34 cm



109

*SKETSA (1963), Ipe Ma'ruf
tinta di atas kertas, 22 x 28 cm*



110

*PERMOHONAN (1972), Irsam
grafis/cukil kayu, 54 x 58 cm*



111

*PERMOHONAN (1974), Irsam
cat minyak di atas kanvas, 70 x 70 cm*



*ANAK GEMBALA (1981), Irsam
acrylik di atas kanvas, 100 x 150 cm*

112



*TIGA BERSAUDARA (1981), Irsam
cat acrylik di atas kanvas, 100 x 130 cm*

113



*DALAM TAMAN (1960), Issa Hasanda
cat minyak di atas kanvas, 76 x 58 cm*

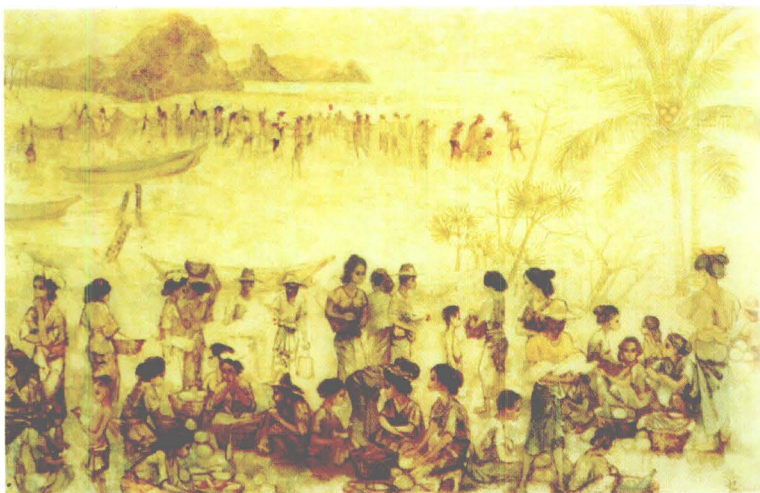
114



115 *PASAR MALAM* (1963), Issa Hasanda
cat minyak di atas kanvas, 81 x 60 cm



116 *BURUNG* (1978), Ishendri
tinta cetak di atas kertas, 50 x 50 cm



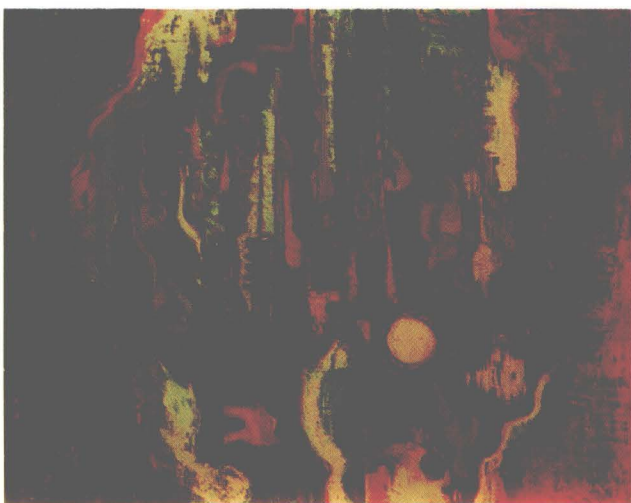
117 *PASAR DI TEPI PANTAI* (1983), I Wayan Pengsong
cat minyak di atas kanvas, 103 x 153 cm



WANITA DUDUK (1978), Jeihan 118
cat air di atas kertas, 75 x 55 cm



SUNGAI (1953), J. Prawitha 119
cat minyak di atas kanvas, 82 x 152 cm



KOMPOSISI (1963), J. Soediono 120
cat minyak di atas kanvas, 85 x 70 cm



121

ELEMEN TRADISIONAL, Johan Abadi
mixed media/kanvas, 150 x 70 cm



122

MELUKIS DI TAMAN (1952), Kartono Yudhokusumo
cat minyak di atas kanvas, 90 x 55 cm



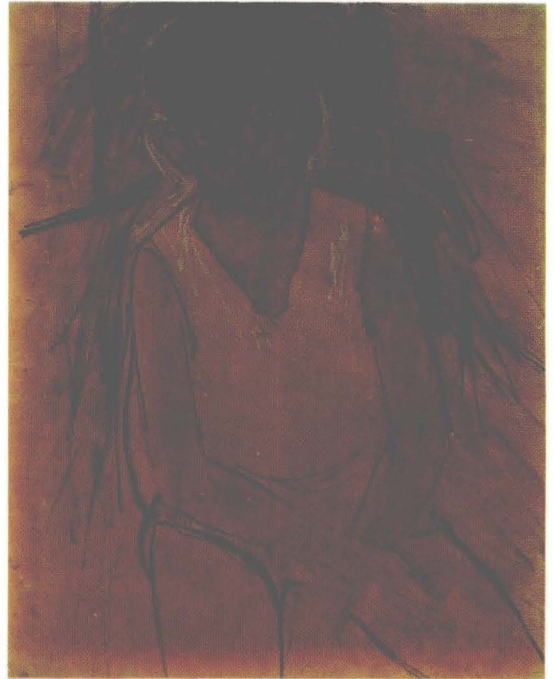
123

ANGGREK (1956) Kartono Yudhokusumo
cat minyak di atas kanvas, 91 x 72 cm



ARJUNA WIWAHA (1956), Ketut Manik Wiyarti
tinta di atas kain, 84 x 51 cm

124



ANAK DUDUK (1956), Kusnadi 125
cat air di atas kertas, 42 x 54 cm



ALAM BENDA (1974), Kusnadi
cat minyak di atas kanvas, 100 x 69 cm

126



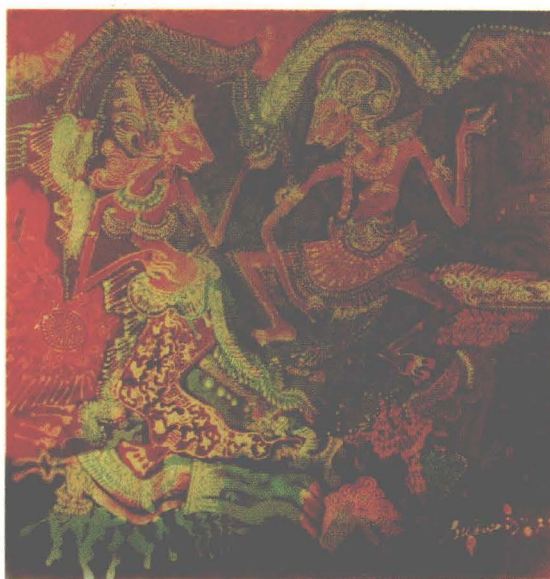
127 *DUA ANAK, Kusnadi*
cat plakat di atas kertas, 42 x 31 cm



128 *GADIS, Kusnadi*
pastel di atas karton, 65 x 51 cm



129 *ANAK-ANAK, Kusnadi*
cat minyak di atas kanvas, 83 x 58 cm



WAYANG (1972), Kuswadi
batik, 46 x 44,5 cm

130



RELIEF BOROBUDUR (1975), Leo Yang Lay
cat minyak di atas kanvas, 60 x 45 cm

131



PASAR (1961), Lian Sahar
cat air di atas kertas, 32 x 15 cm

132



133 *WAJAH* (1963), Lian Sahar
cat air di atas kertas, 77 x 57 cm



134 *AQUATIN* (1977), Made Subrata
grafis/teknik cukil, 40 x 40 cm



135 *METOLOGI BALI* (1978), Made Wianta
cat tradisional di atas kanvas, 100 x 89 cm



METODOLOGI BALI (1980), Made Wianta 136
cat tradisional di atas kanvas, 84 x 54 cm



TIWI KRAMA (1971), Mangkumura 137
cat tradisional di atas kanvas, 123 x 158 cm



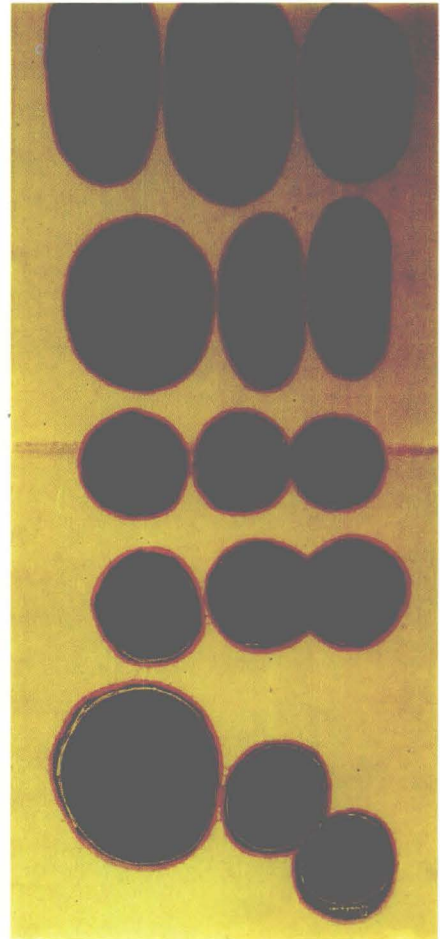
TIWI KRAMA (1974), Mangkumura 138
cat tradisional di atas kanvas, 123 x 158 cm



139 *KOMPOSISI* (1969), Mardiyanto
batik, 187,5 x 90 cm



141 *TARI TOPENG* (1957), Mardian
acrylik di atas kanvas, 105 x 75 cm



140 *KOMPOSISI* (1973), Mardiyanto
batik, 210 x 90 cm



*GADIS DUDUK (1962), M. Giat
cat minyak di atas kanvas, 65 x 115 cm*

142



*PEMANDANGAN (1952), M. Dean
cat minyak di atas kanvas, 50 x 40 cm*

143

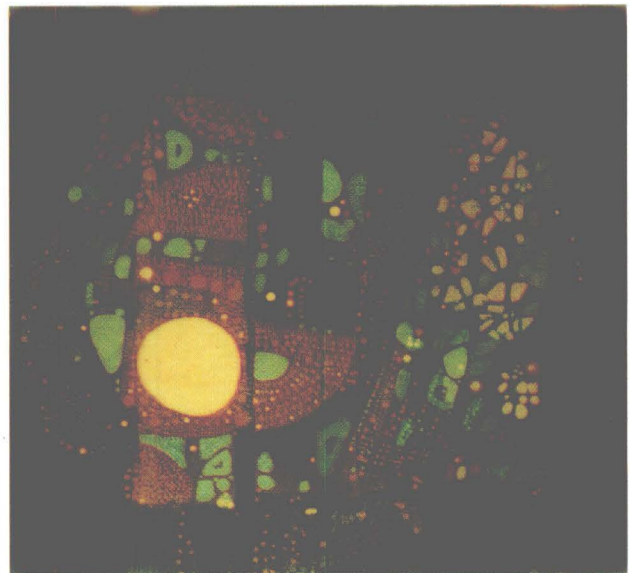


*DI BELAKANG PONDOK GONTOR (1982)
Montinggo Busye, cat minyak di atas kanvas, 95 x 60 cm*

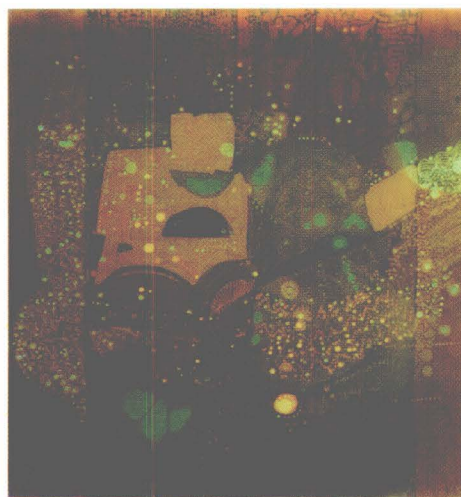
144



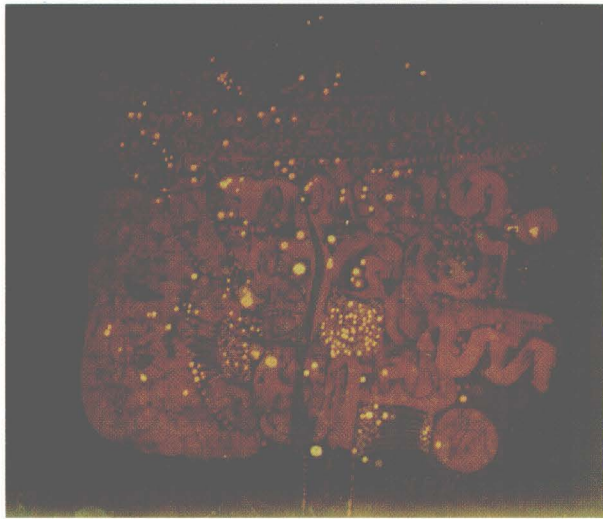
145 *KOMPOSISI BURUNG-BURUNG PUTIH (1983)*
Motinggo Busye, cat minyak di atas kanvas, 60 x 40 cm



146 *KEKAYON (1971), Mudjita*
batik, 45 x 42 cm

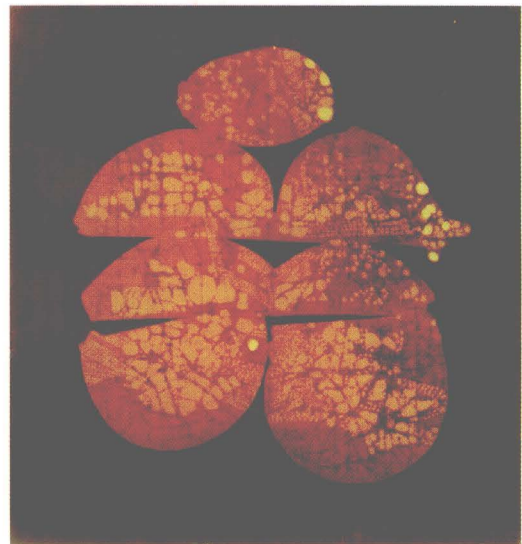


147 *KEKAYON (1971), Mudjita*
batik, 45 x 42 cm



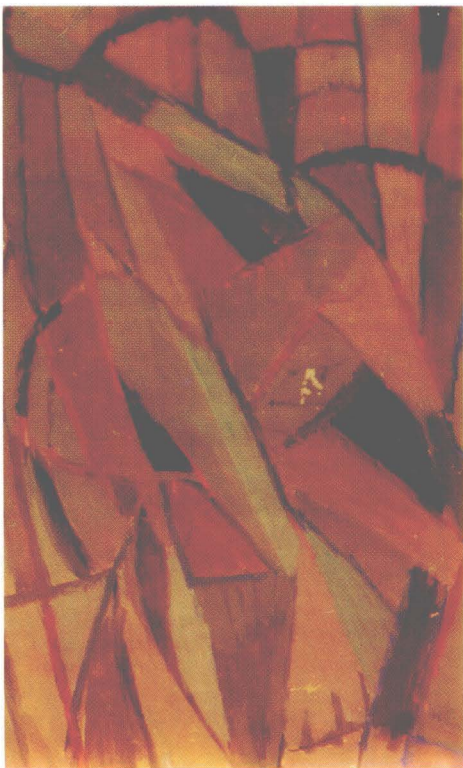
*KEKAYON (1971), Mudjita
batik, 42 x 42 cm*

148



*KEKAYON (1970), Mudjita
batik, 42 x 42 cm*

149



*STUDY KOMPOSISI (1957), Mulyadi W
cat plakat di atas kanvas, 31 x 48 cm*

150



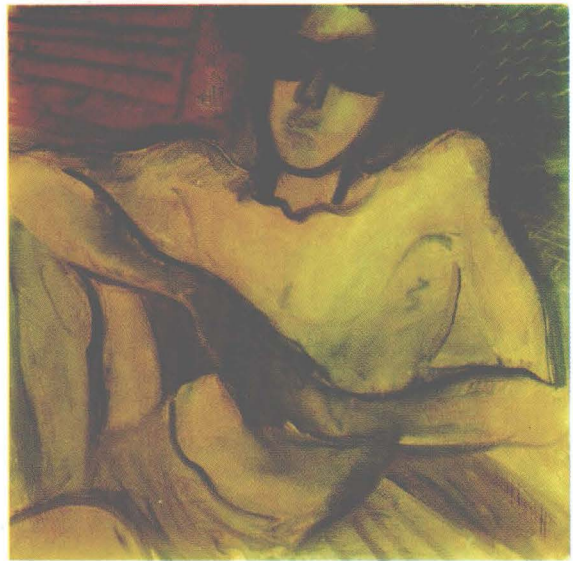
151 *FOTO ACTION* (1959), Mulyadi W
cat air di atas kertas, 50 x 32 cm



152 *GADIS* (1960), Mulyadi W
cat air di atas kertas, 45 x 39 cm

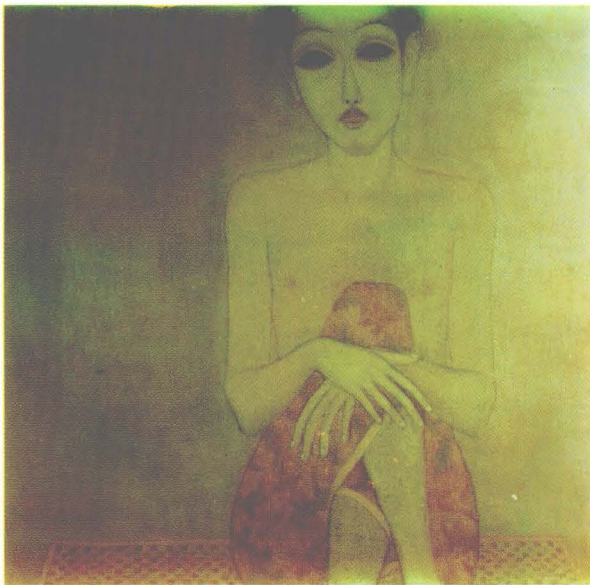


153 *PENARI BALI* (1967), Mulyadi W
cat minyak di atas kanvas, 83 x 83 cm



*LELAKI (1967), Mulyadi W
cat minyak di atas kanvas, 65 x 65 cm*

154



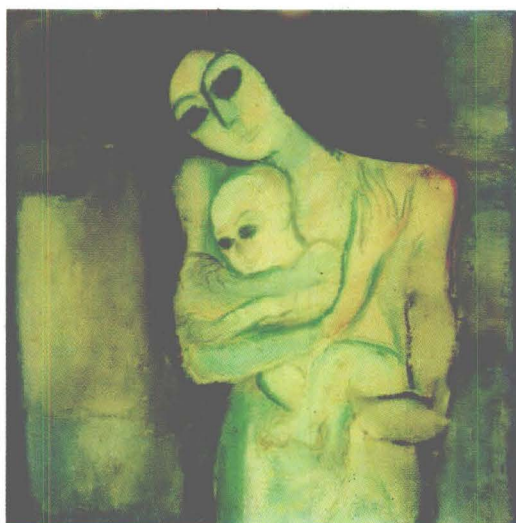
*POTRET DIRI, (1970), Mulyadi W
cat minyak di atas kanvas, 83 x 83 cm*

155

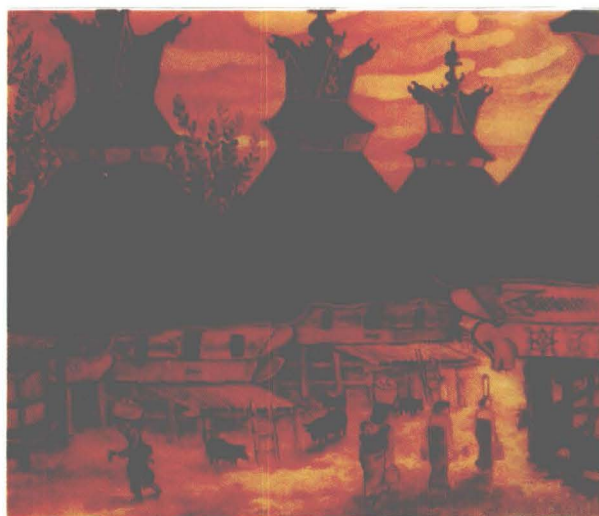


*KAKAK DAN ADIK (1972), Mulyadi W
cat minyak di atas kanvas, 65 x 65 cm*

156



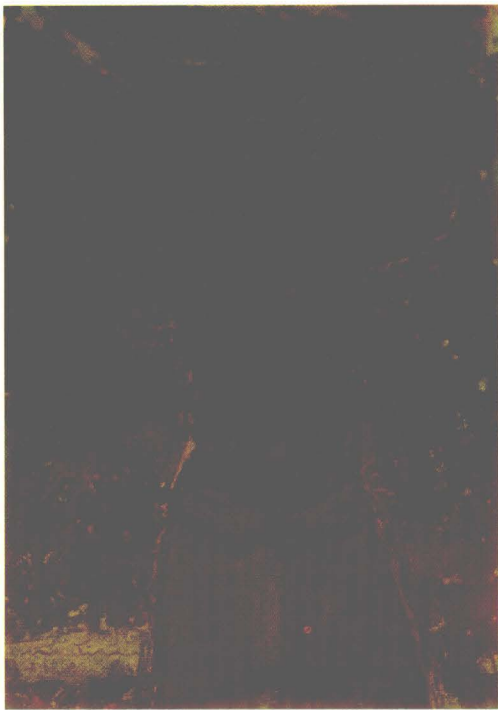
157 *IBU DAN ANAK (1977), Mulyadi W
cat minyak di atas kanvas, 65 x 64 cm*



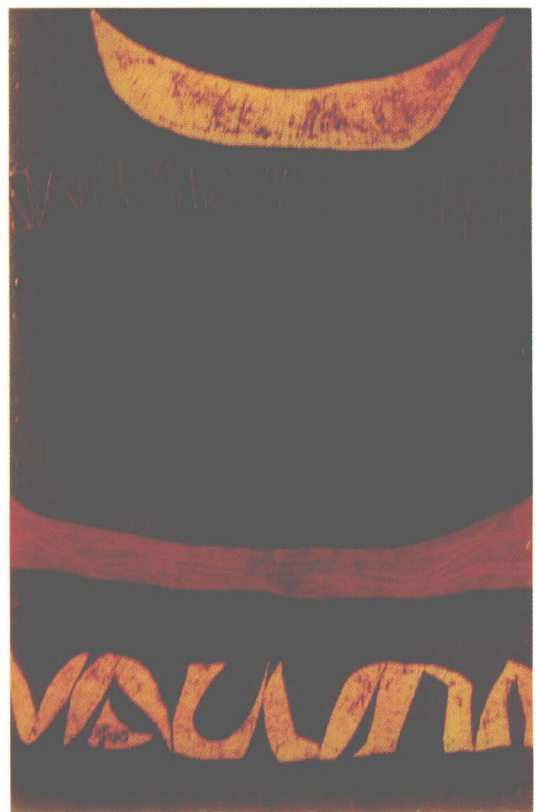
158 *KAMPUNG KARO (1983), M. Saleh
cat minyak di atas kanvas, 88 x 78,5 cm*



159 *TIGA FIGUR (1955), Mustika
cat minyak di atas kanvas, 50 x 50 cm*



WANITA (1955), Mustika 160
cat plakart di atas kertas, 48 x 35,5 cm



HORIZON DAN BULAN (1970), Mustika 161
batik, 110 x 90 cm



PERAHU (1970), Mustika 162
batik, 90 x 90 cm



163

*BURUNG (1972), Mustika
batik, 85 x 85 cm*



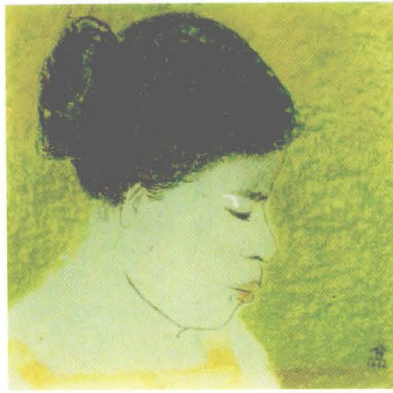
164

*MEMORI (1955), Nashar
pastel di atas kertas, 58 x 48,5 cm*



165

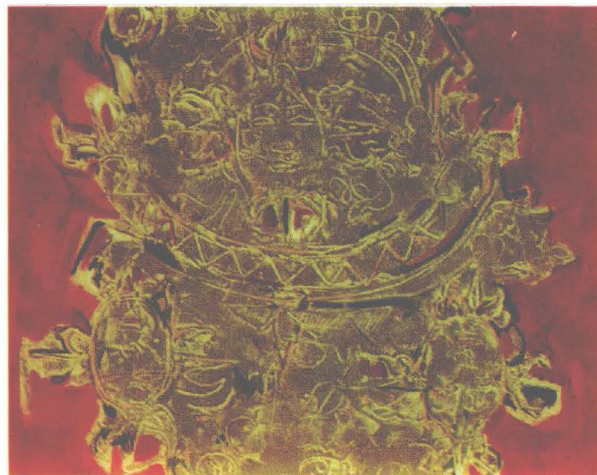
*HALAMAN RUMAH (1957), Nashar
pastel di atas kertas, 53,5 x 40 cm*



PEREMPUAN (1966), Nashar 166
pastel di atas kertas, 37 x 40 cm



RENUNGAN MALAM (1978), Nashar 167
cat acrylik di atas kanvas, 137 x 137 cm

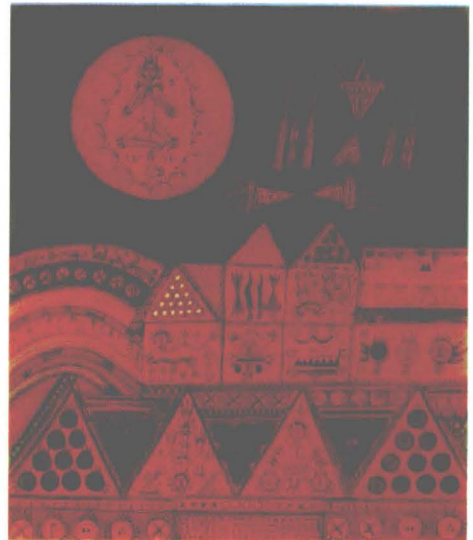


AKSARA BRAHMA (1970), N. Nirma 168
cat minyak di atas kanvas, 60 x 50 cm



169

PEMANDANGAN (1961), Ng. Sembiring
cat minyak di atas kanvas, 85 x 55 cm



170 *MITHOS* (1969) I Nyoman Arsana
cat minyak di atas kanvas, 64,5 x 76 cm



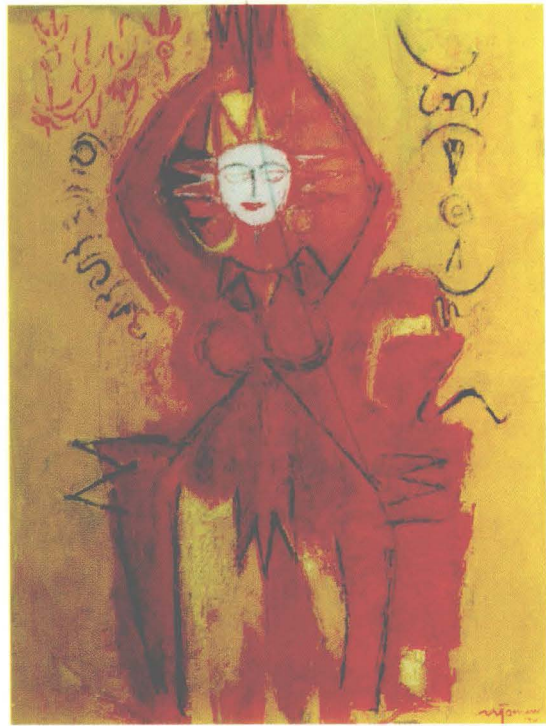
171

PENARI, Nyoman Lempad
tinta cina di atas kertas, 32 x 24 cm



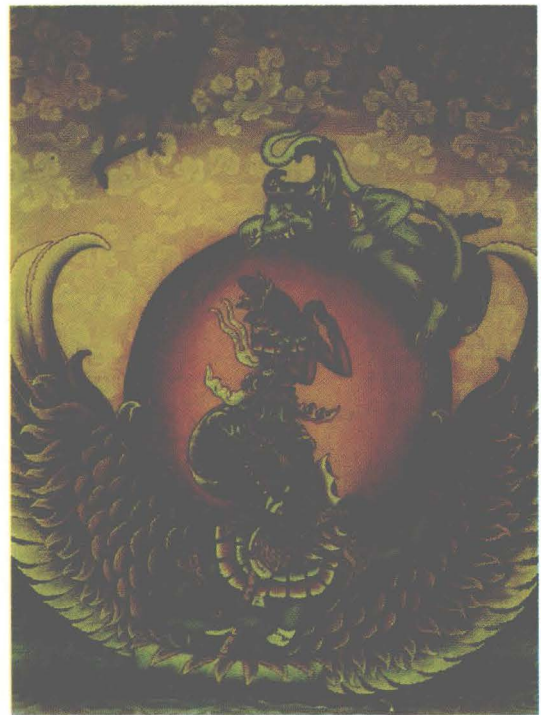
CHILI (1980), Nyoman Tusan
cat minyak di atas kanvas, 60 x 60

173



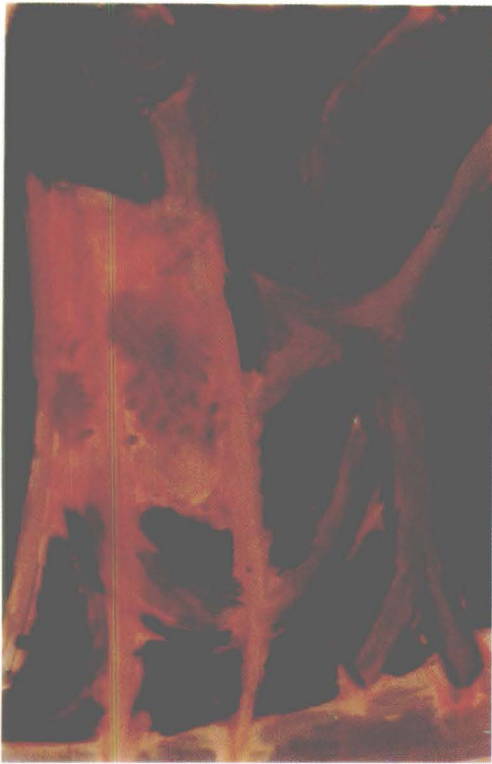
DEWI (1979), Nyoman Tusan
cat minyak di atas kanvas, 75 x 100

172



RAMA DAN HANOMAN, Nyoman Wenia
cat minyak di atas triplek, 90 x 65 cm

174



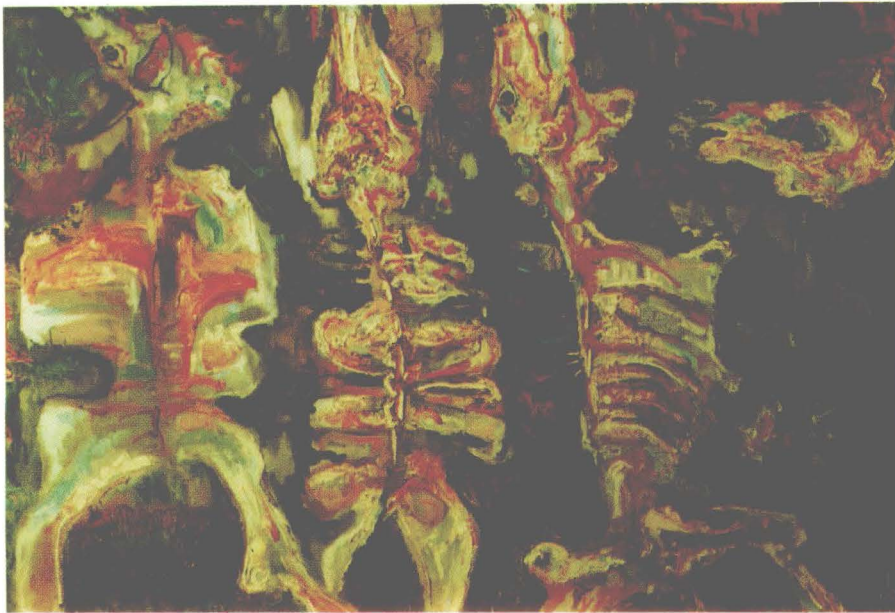
175 *BONKAH KAYU* (1950), Oesman Effendi
cat minyak di atas kanvas, 32 x 50 cm



176 *TANGKAI* (1958), Oesman Effendi
cat minyak di atas kanvas, 55 x 40 cm

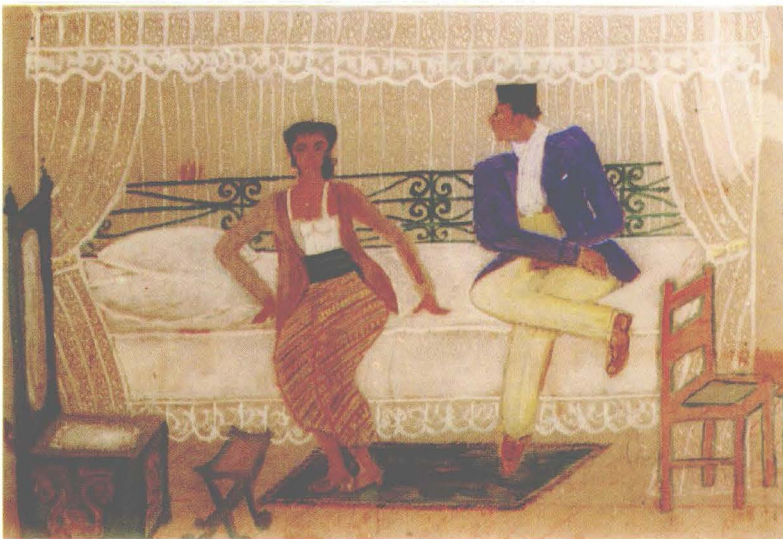


177 *KAMPUNG* (1967), Oesman Effendi
cat minyak di atas kanvas, 66 x 51 cm



*PEMOTONGAN HEWAN (1963), O. H. Supono
cat minyak di atas kanvas, 140 x 100 cm*

178



*PERTEMUAN (1947), Otto Djaja
cat plakat di atas kertas, 88 x 65 cm*

179



*WAYANG GOLEK (1954), Otto Djaja
cat minyak di atas kanvas, 98 x 51 cm*

180



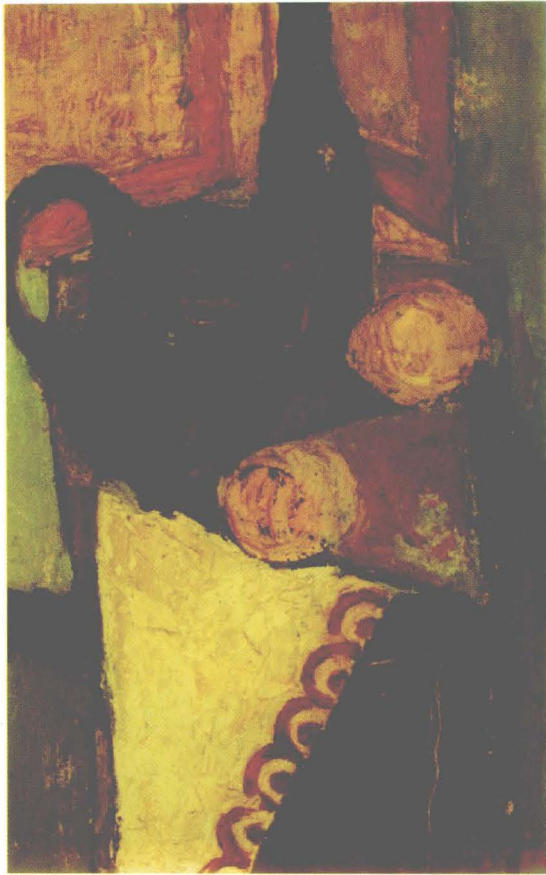
181 *MITOS BALI*, Pande Gede Supada
cat minyak di atas kanvas, 100 x 90 cm



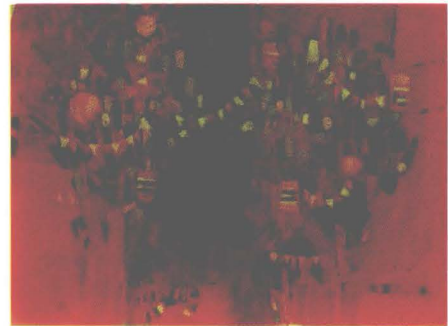
182 *MITOLOGI BALI*, Pande Gede Supada
cat minyak di atas kanvas, 80 x 90 cm



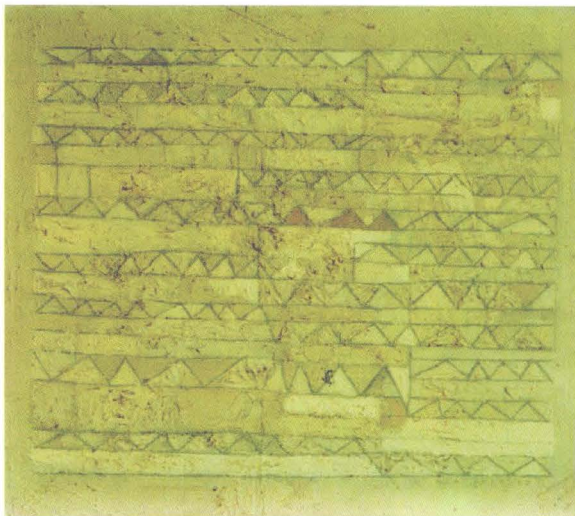
183 *BURUNG* (1955), Phermadi Liosta
cat minyak di atas kanvas, 57 x 31 cm



ALAM BENDA (1954), Popo Iskandar 184
cat minyak di atas harbort, 30 x 50 cm



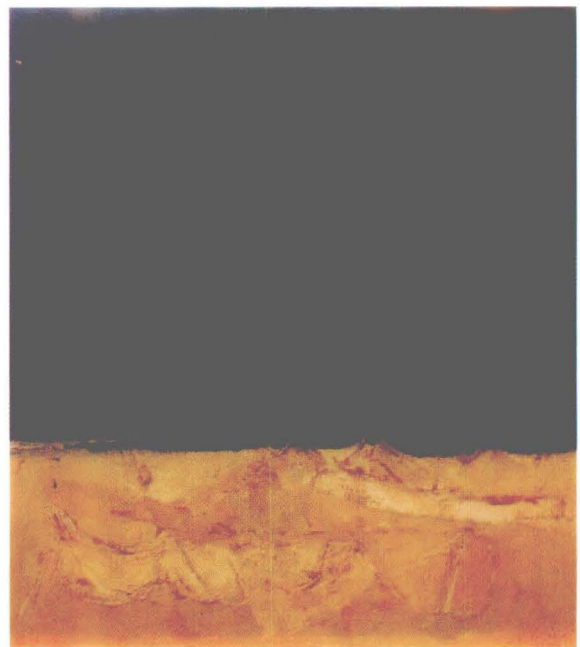
LAMPION (1960), Popo Iskandar 185
cat minyak di atas kanvas, 31 x 40 cm



OMBAK (1962), Popo Iskandar 186
cat minyak di atas triplek, 56 x 50 cm



187 *O M B A K* (1970), Popo Iskandar
cat acrylik di atas kanvas, 58 x 41 cm



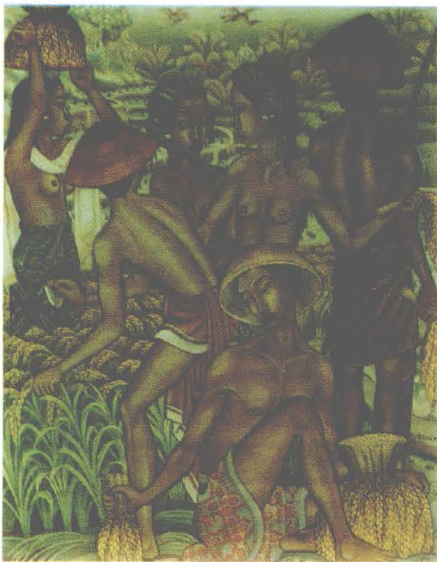
188 *JALA-JALA* (1970), Popo Iskandar
cat minyak di atas kanvas, 100 x 88 cm



189 *JALA-JALA* (1970), Popo Iskandar
cat minyak di atas kanvas, 100 x 92 cm



KUCING (1977), Popo Iskandar , 190
cat minyak di atas kanvas, 88 x 97 cm



PANEN (1960), Putu Bedil 191
cat tradisional di atas kanvas, 69 x 55 cm



WAYANG BEBER, RM. Suhatmanto 192
cat air di atas kanvas, 60 x 34 cm



193 *BADAI* (1852), Raden Saleh
cat minyak di atas kanvas, 97 x 74 cm



194 *BURAQ* (1979), Rastika
cat minyak di atas kaca, 60 x 46 cm



195 *SINGA* (1979), Rastika
cat minyak di atas kaca, 61 x 46 cm



*ABSTRAK (1968), Rudi Isbandi
cat minyak di atas kanvas, 135 x 90 cm*

196



*RITME (1973), Rudi Isbandi
cat minyak di atas kanvas, 90 x 90 cm*

197



*WAYANG (1979), Ruslan
cat minyak di atas kanvas, 65 x 60 cm*

198



199

HANOMAN DUTA, Rumi
tinta cina di atas kanvas, 70 x 50 cm



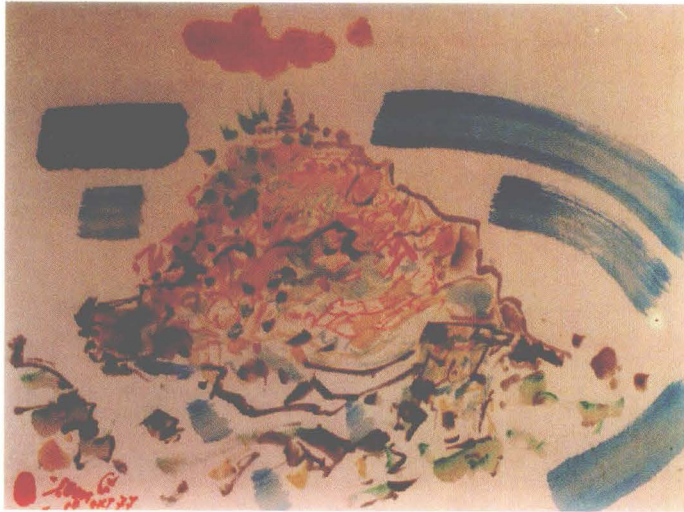
200

A N A K (1951), Rusli
cat minyak di atas kanvas, 50 x 66 cm



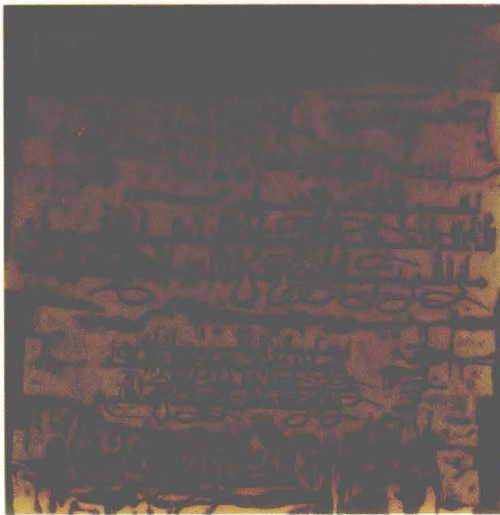
201

B U N G A (1956), Rusli
cat air di atas kertas, 45 x 35 cm



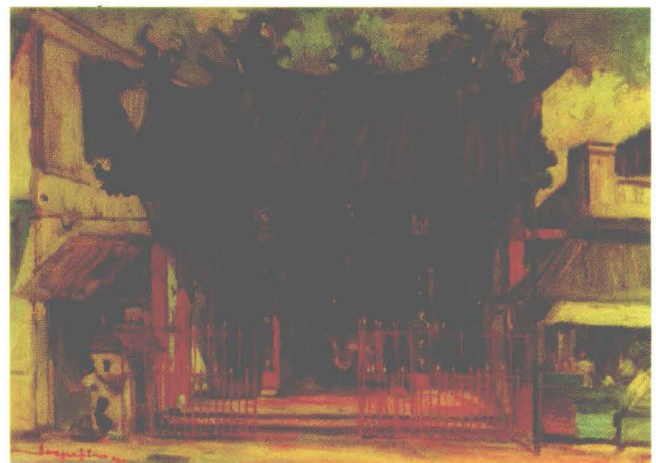
*TANAH LOT (1977), Rusli
cat minyak di atas kanvas, 65 x 50 cm*

202



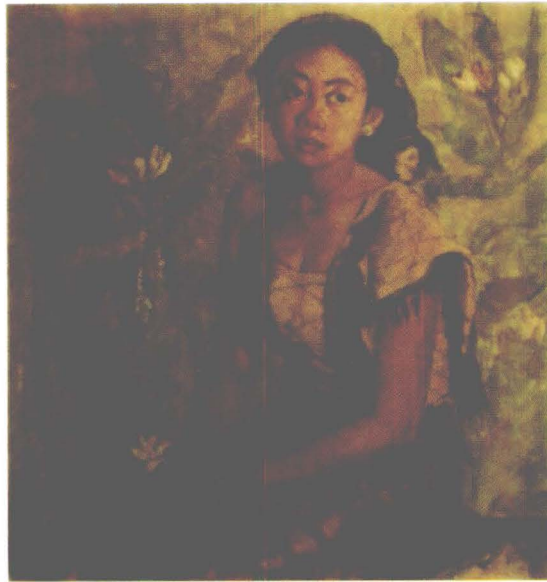
*AYAT KURSI, Syaiful Adnan
cat minyak di atas kanvas, 100 x 100 cm*

203

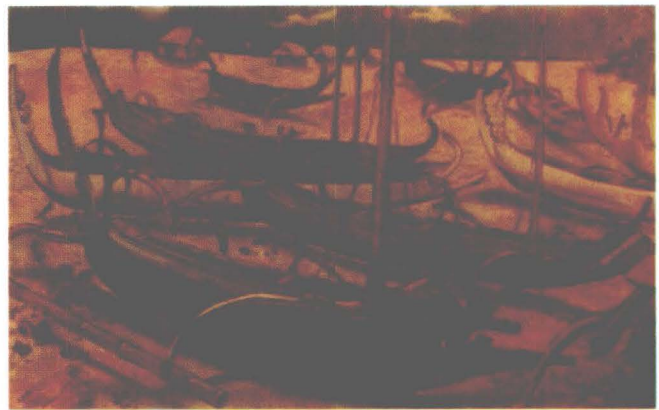


*KLENTENG (1952), Sapto Hudoyo
cat minyak di atas kanvas, 80 x 60 cm*

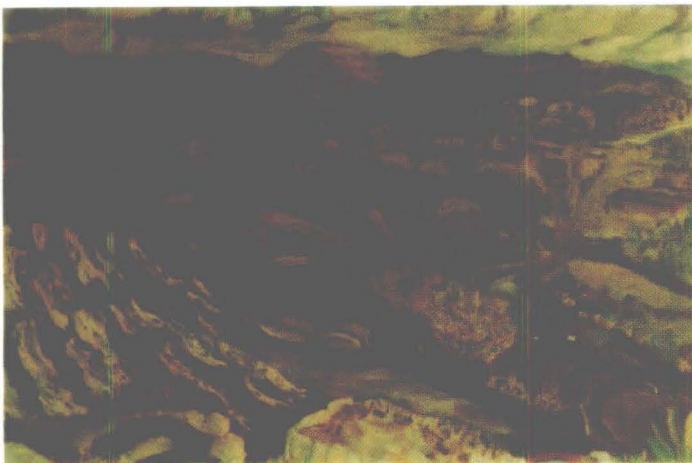
204



205 *GADIS BALI* (1954), Sapto Hudoyo
cat minyak di atas kanvas, 90 x 75 cm



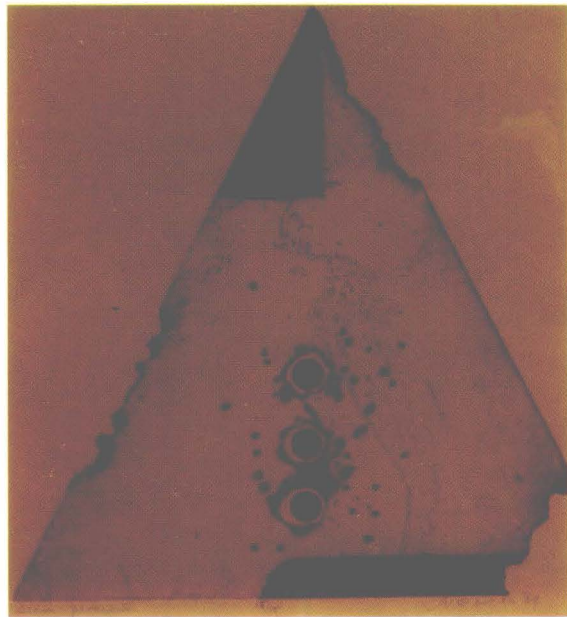
206 *JUKUNG BALI* (1955), Sapto Hudoyo
cat minyak di atas kanvas, 140 x 108 cm



207 *BUKIT* (1954), Sentot
cat minyak di atas kanvas, 75 x 58 cm



GADIS (1963), Sjahwil 209
cat minyak di atas kanvas, 70 x 70 cm



ALAM PROSES IV (1989), Setiawan Sabana 208
tinta cetak diatas kertas, 50 x 60 cm



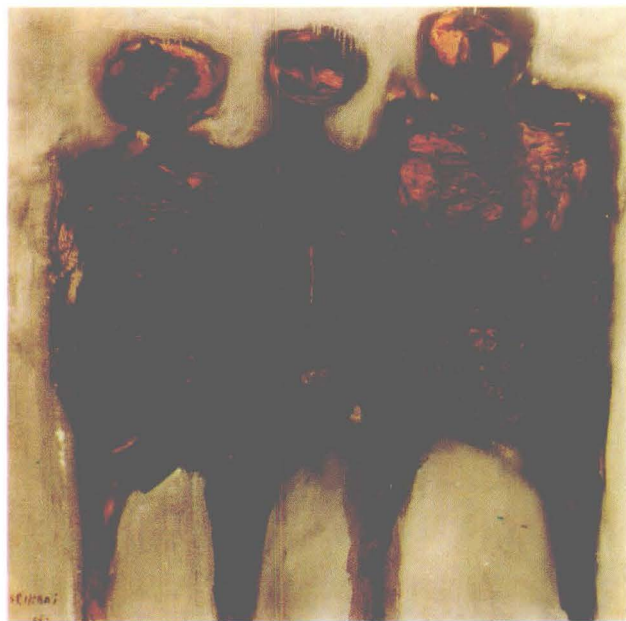
ADIK DAN KAKAK, Sjahwil 210
cat plakat di atas kanvas, 52 x 52 cm



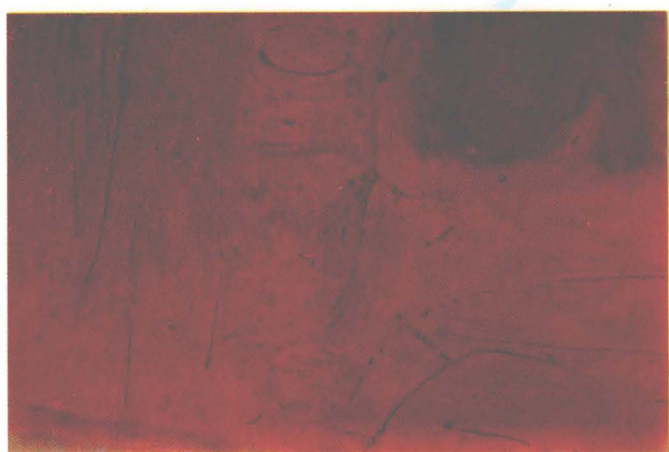
211 *POTRET LAKI-LAKI* (1949), Sindu Sisworo
cat minyak di atas kanvas, 33 x 40 cm



212 *KALIGRAFI* (1978), S. Prinka
tinta cetak di atas kertas, 70 x 80 cm



213 *TIGA KAWAN* (1962), Srihadi Sudarsono
cat minyak di atas kanvas, 131 x 131 cm



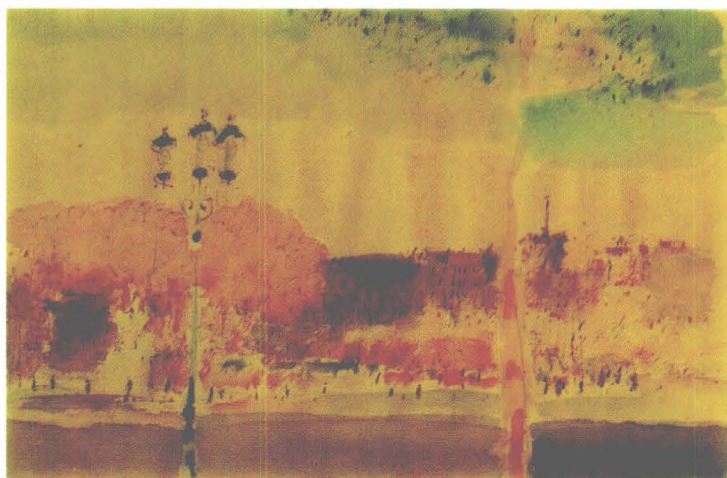
KOMPOSISI DENGAN WARNA MERAH (1967), Srihadi Sudarsono 215
cat minyak di atas kanvas, 60 x 72 cm



EMPAT FIGUR (1962), Srihadi Sudarsono 214
cat minyak di atas kanvas, 154 x 102 cm



PUTIH DAN WARNA EMAS (1967), Srihadi Sudarsono 216
cat minyak di atas kanvas, 60 x 72 cm



217

*KOTA PARIS (1977), Srihadi Sudarsono
cat air di atas kertas, 49 x 37 cm*



219

*CECAK (1963), Sriyani
tinta cetak di atas kain, 158 x 63 cm*



218 *KOTA, (1978), Srihadi Sudarsono
tinta cetak di atas kertas, 35 x 46 cm.*



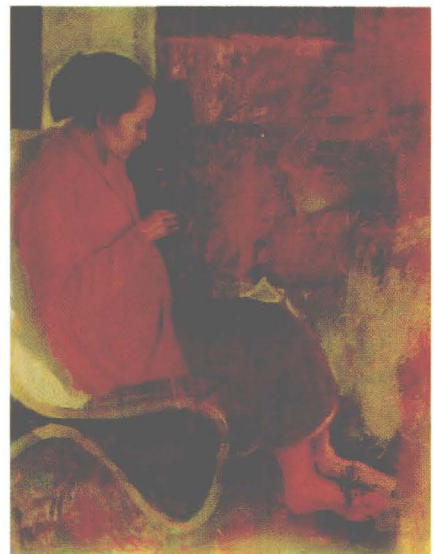
D U R I A N (1967), Srijani
tinta cetak diatas kertas, 49 x 41 cm

220



K A M B I N G (1973), Srijani
tinta cetak di atas kertas, 41 x 52 cm

221



IBU MENJAHIT (1935), S. Sudjojono
cat minyak di atas kanvas, 55,5 x 71 cm

222



223 *IBUKU* (1935), S. Sudjojono
pastel di atas kertas, 60 x 39 cm



224 *CAP GO MEH* (1940), S. Sudjojono
cat minyak di atas kanvas, 73 x 51 cm



225 *SETANGKAI KEMBANG KAMBOJA* (1954), S. Sudjojono
cat minyak di atas kanvas, 110 x 90 cm

*ROS PANDAN WANGI ISTRIKU (1959), S. Sudjojono
cat minyak di atas kanvas, 120 x 85 cm*



226



*PURA SATRIA (1960), S. Sudjojono
cat minyak di atas kanvas, 100 x 96 cm*

227



*A N G S A (1967), S. Sudjojono
cat minyak di atas kanvas, 100 x 86 cm*

228



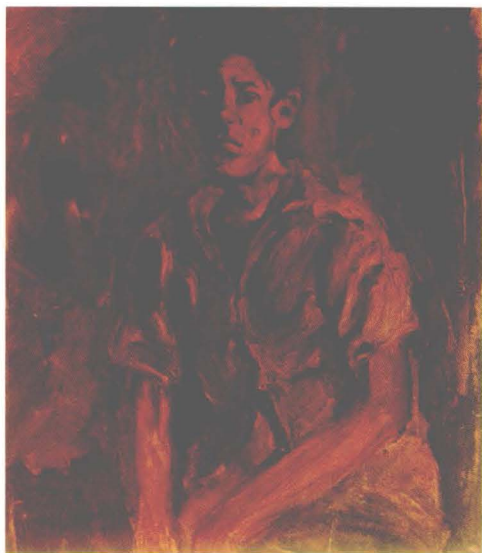
229 *LEMBAGA INDONESIA AMERIKA* (1970), S. Sudjojono
Sketsa (tinta di atas kertas), 78 x 58 cm



230 *GADIS* (1970), S. Sudjojono
Sketsa (tinta di atas kertas), 56 x 75 cm

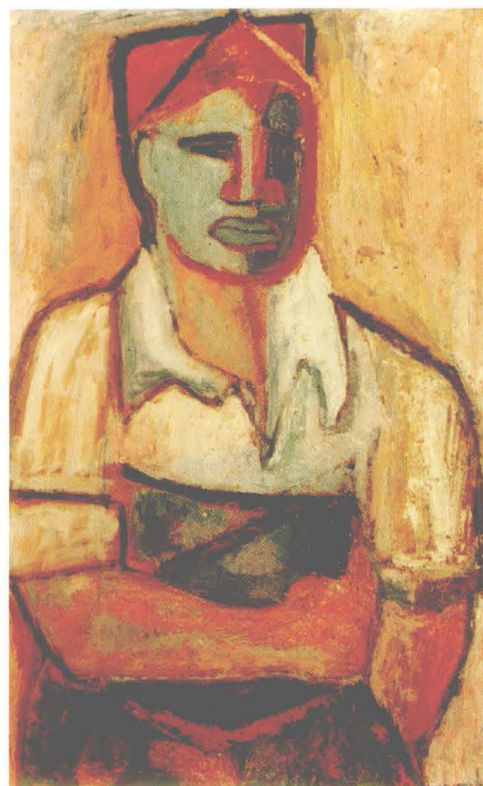


231 *IBU DAN ANAK* (1983), Subroto. SM
acrylik di atas kertas, 50 x 38 cm

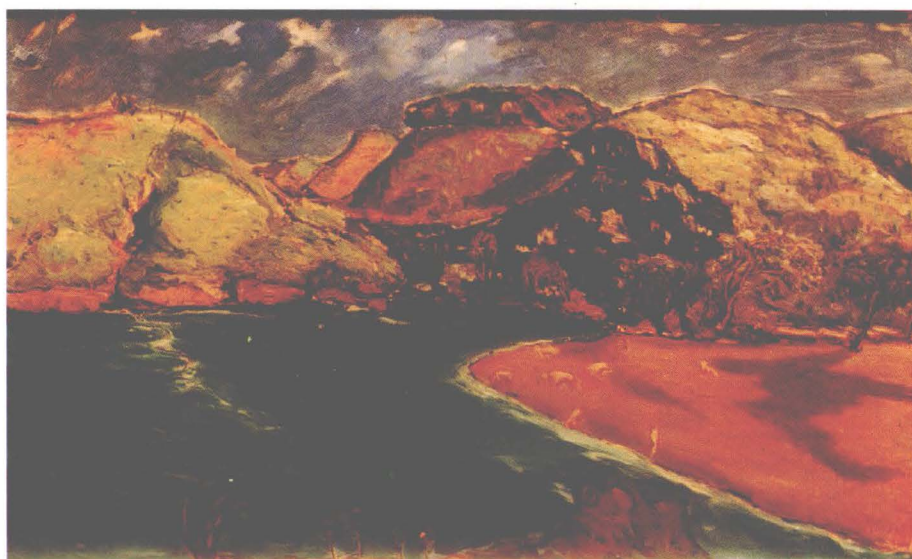


*M O D E L (1947), Sudarso
cat minyak di atas hardboart, 82 x 72 cm*

233



*MODEL LAKI-LAKI (1950), Sudjoko 232
cat di atas karton, 38 x 61 cm*



*PANTAI BARON (1962), Sudarso
cat minyak di atas kanvas, 135 x 85 cm*

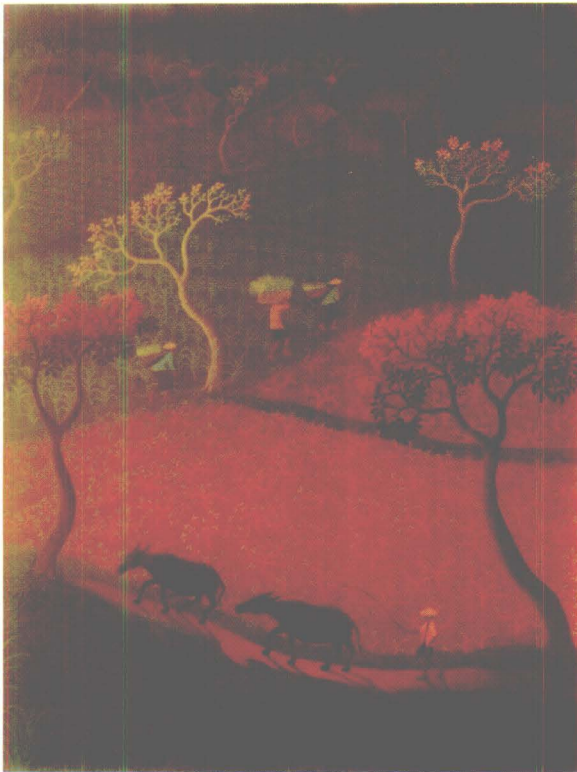
234



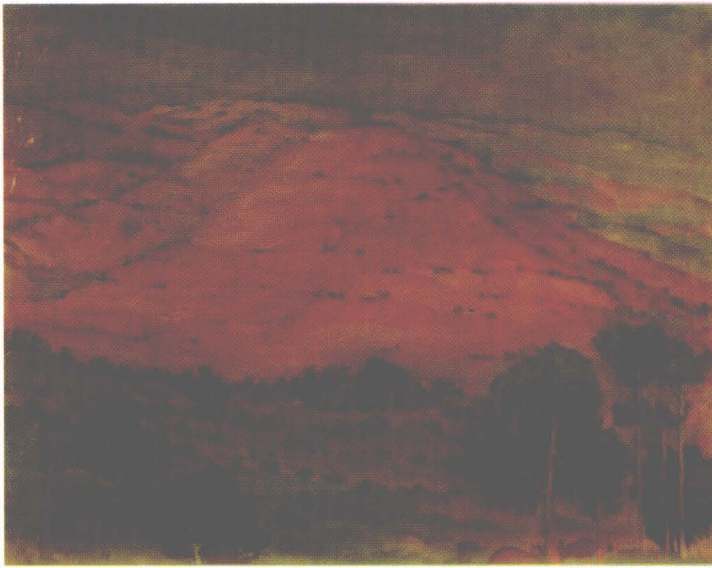
235 *WANITA MENANTI* (1982), Sudarso
cat minyak di atas kanvas, 120 x 80 cm



236 *PEMANDANGAN*, Sudarso
cat minyak di atas kanvas, 94 x 75 cm



237 *KAMPUNGKU* (1980), Suhadi
cat minyak di atas kanvas, 84 x 70 cm



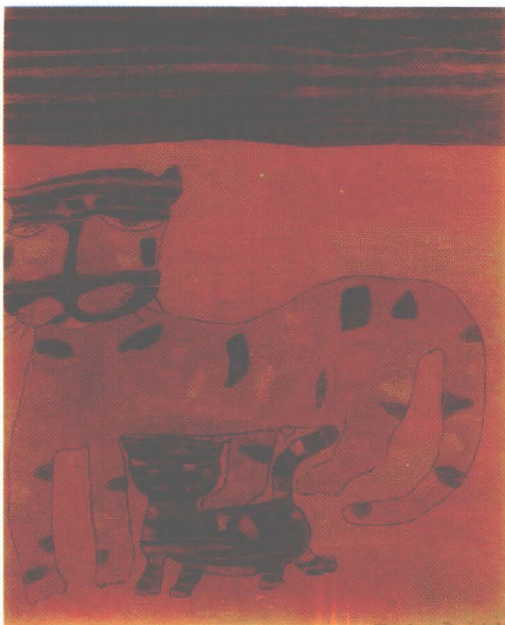
PEMANDANGAN (1952), Suromo
cat minyak di atas kanvas, 73 x 55 cm

238



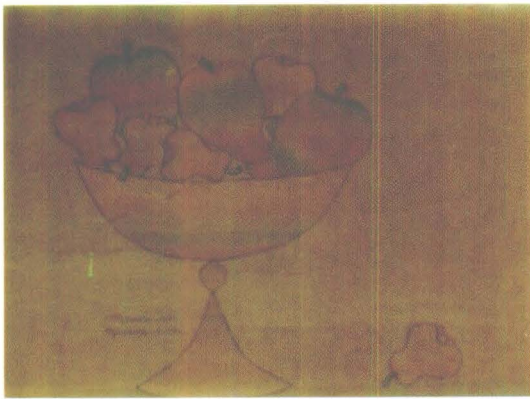
PASAR (1957), Suromo
tinta cetak di atas kertas, 33 x 38 cm

239



KUCING (1965), Suparto
cat minyak di atas kanvas, 48 x 58 cm

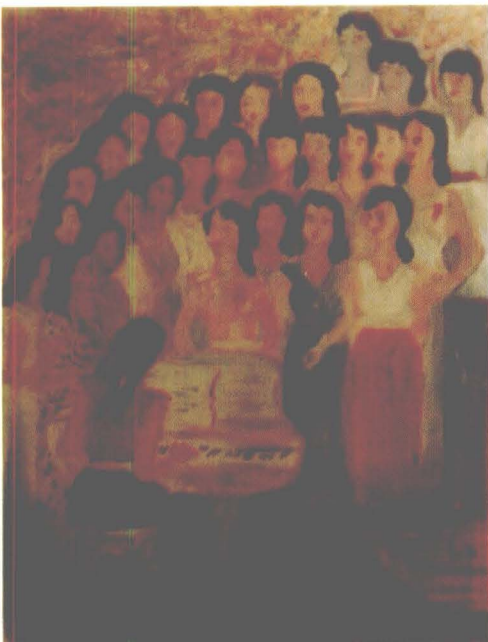
240



241 *B U A H* (1966), Suparto
cat minyak diatas kanvas, 55 x 47 cm



242 *IBU PERTIWI* (1977), Suparto
cat minyak diatas kanvas, 110 x 110 cm



243 *PADUAN SUARA* (1951), Sumaryo L.E
cat minyak di atas kanvas, 70 x 33 cm



WANITA DUDUK (1953), Sudibyo 244
cat minyak di atas kanvas, 100 X 80 cm



A S T I (1980), Sudibyo 245
cat minyak di atas kanvas, 100 x 80 cm



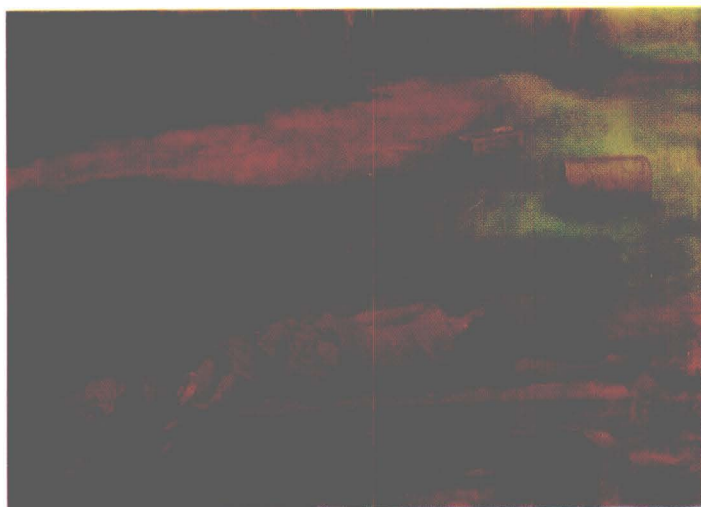
ANAK DUDUK (1952), S. Har 246
cat minyak di atas kanvas, 85 x 50 cm



247 *ALAM PURBA (1975), Suharno*
cat minyak di atas kanvas, 73 x 73 cm



248 *PEMANDANGAN, S. Har*
cat minyak di atas kanvas, 75 x 55 cm



249 *TIDURAN (1956), Surono*
cat minyak di atas kanvas, 67 x 50 cm



*PEMANDANGAN (1959), Surono
cat minyak di atas kanvas, 62 x 54 cm*

250



*SEPATU (1951), Sudiarjo
cat minyak di atas kanvas, 50 x 35 cm*

251



*KUPU MALAM DAN RAJA SINGA (1963), Sudiarjo
cat minyak di atas kanvas, 95 x 70 cm*

252



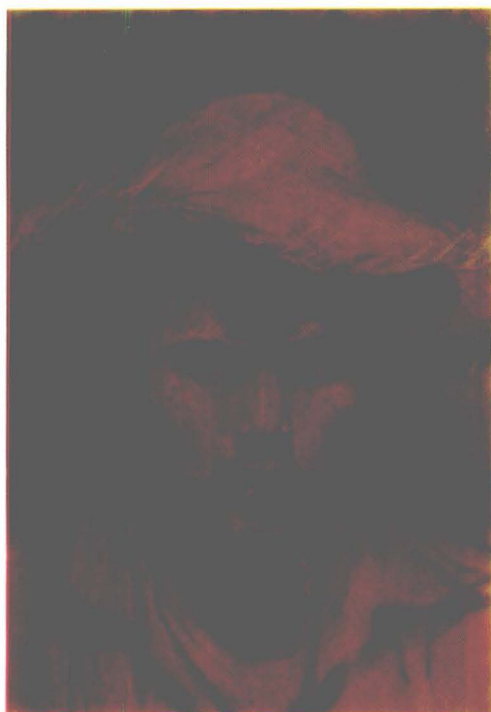
253

DUNIA SAPI, Sudiarjo
cat minyak diatas kanvas, 125 x 95 cm

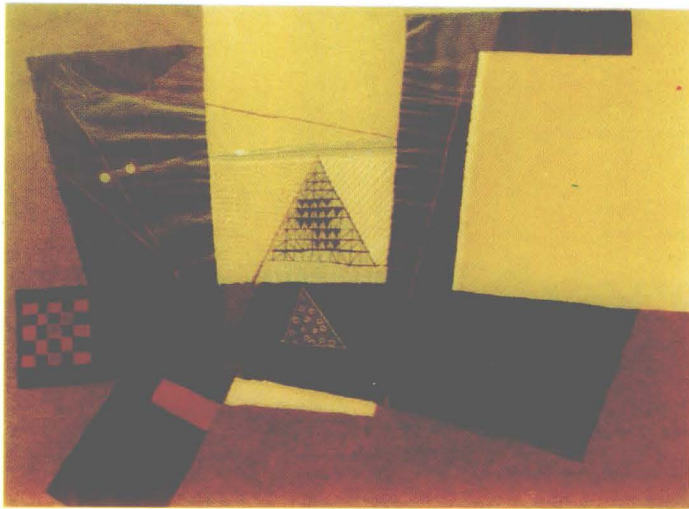


254

BERMAIN LAYANGAN (1963), S. Har
cat minyak diatas kanvas, 140 x 115 cm



255 *POTRET DIRI* (1957), Sunarto PR
pastel di atas kertas, 49 x 33,5 cm



*KUDA KEPANG (1976), Sunaryo
tinta cetak di atas kertas, 56 x 59 cm*

256



*P A S A R (1977), S. Naryo
batik, 50 x 50 cm*

257

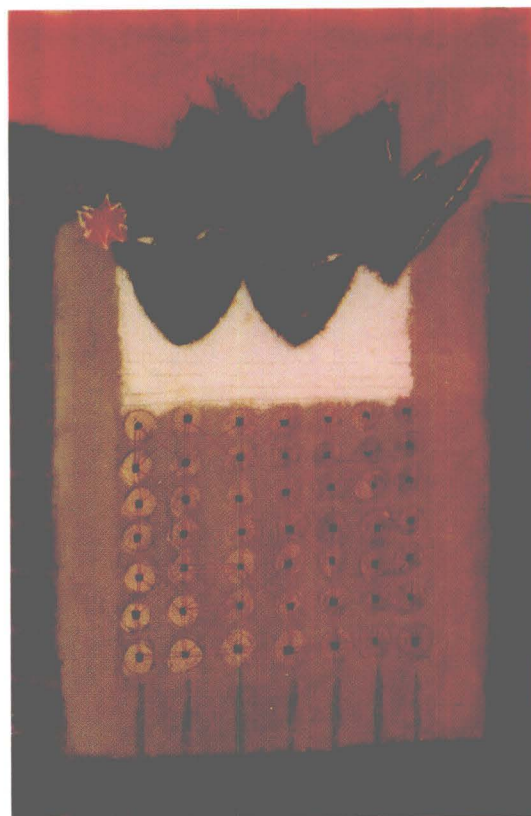


*RELUNG-RELUNG (1977), Sunaryo
tinta cetak di atas kertas, 49 x 49 cm*

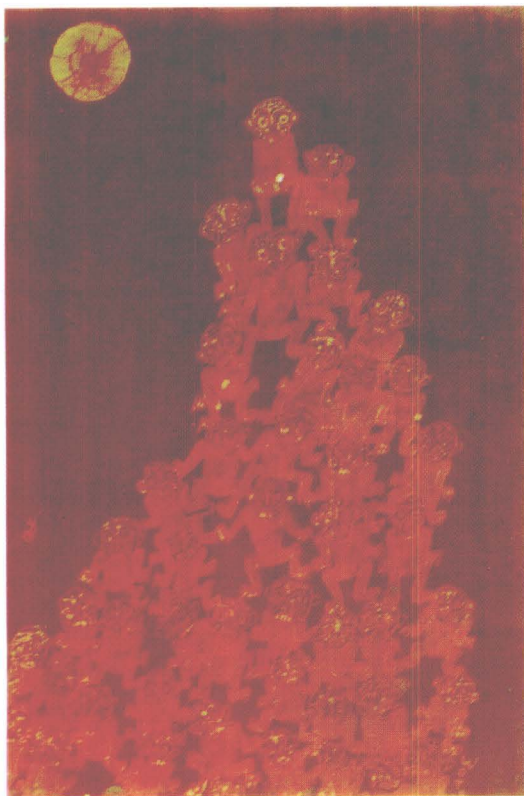
258



259 *CITRA IRIAN* (1977), Sunaryo
tinta cetak di atas kertas, 47 x 38 cm



260 *TOPENG* (1978) Sunaryo
pastel di atas kertas, 65 x 42 cm



261 *TOTEM* (1977), Sudarwoto
batik, 42 x 28 cm



*VAS BUNGA (1966), Supatmo R
cat minyak di atas kanvas, 79 x 50 cm*

262



*ANAK DAN BURUNG (1958), Tarmidzi 263
cat minyak di atas kanvas, 71 x 122 cm*



*PESTA PENGANTEN (1987), Tisna Sanjaya 264
tinta cetak diatas kertas, 49 x 49 cm*



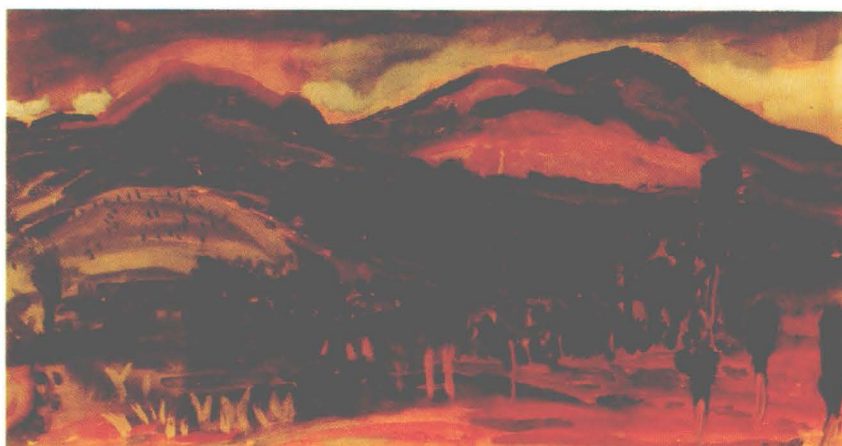
265 *M O D E L* (1954), Tjokrobandrijo
cat minyak diatas kanvas, 45 x 32 cm



266 *T I D U R* (1960), Tohny Yusuf
tinta di atas kertas, 25 x 17 cm



267 *UPACARA BALI* (1959), Trisno Sumardjo
cat minyak di atas kanvas, 59 x 48 cm



*KINTAMANI (1953), Trisno Sumardjo
cat air di atas kertas, 57 x 33 cm*

268

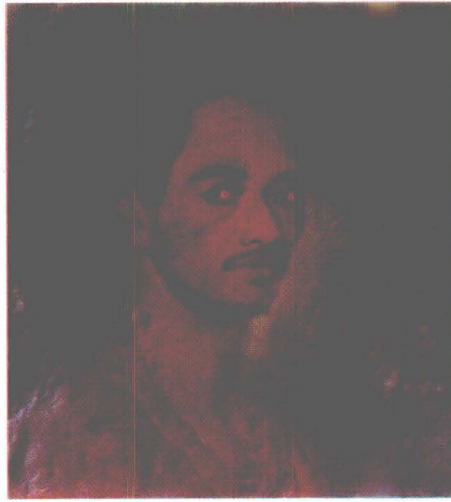


*PERAHU BALI (1960), T Lyasta
cat minyak di atas kanvas, 94 x 67 cm*

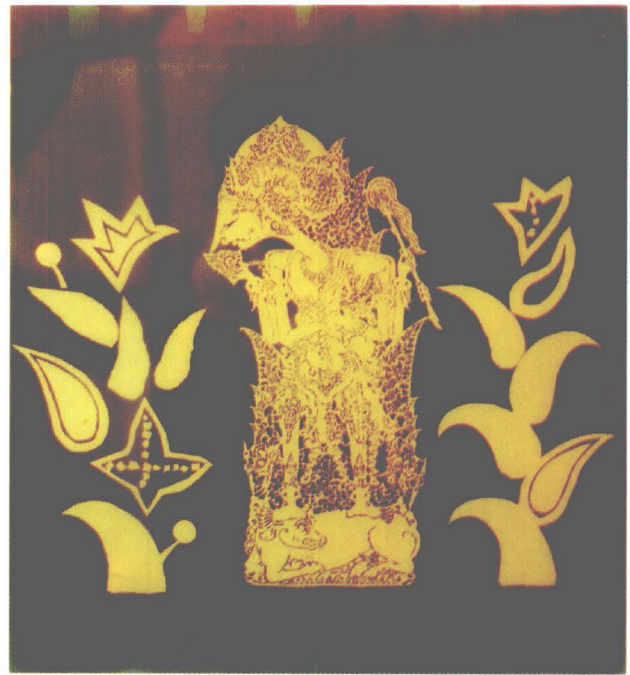
269



*DUA WANITA (1960), Trubus 270
cat minyak di atas kanvas, 81 x 74 cm*



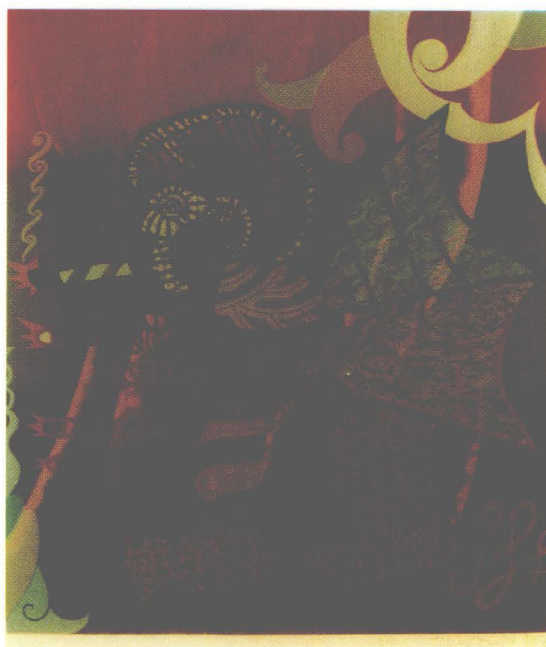
271 *POTRET DIRI*, Trubus
cat minyak di atas kanvas, 55 x 50 cm



272 *BATARA GURU* (1974), T. Sutanto
tinta cetak di atas kertas, 70 x 80 cm

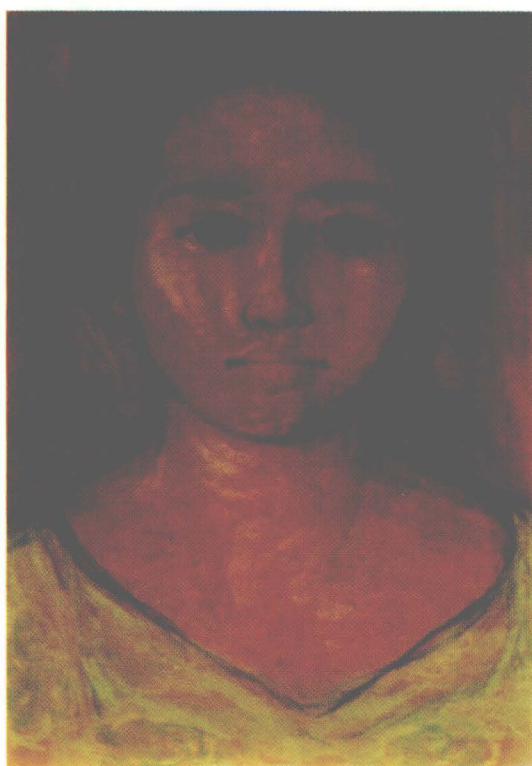


273 *MOTIF KALIMANTAN* (1974), T. Sutanto
tinta cetak di atas kertas, 52 x 60 cm



*PEROKOK (1975), T. Sutanto
tinta cetak di atas kertas, 47 x 55 cm*

274



*GADIS (1960), Wardoyo
pastel di atas kertas, 57 x 40 cm*

276



*PEMANDANGAN (1953), Wakidjan
cat minyak di atas kanvas, 51 x 40 cm*

275



277

*PASAR BUAH (1961), Wayan Kuplir
cat tradisional di atas kanvas, 45 x 61 cm*



278 *GUNUNG MERAPI DARI WONOLELO (1954), Widayat
cat minyak di atas kanvas, 115 x 60 cm*



279

*KEHIDUPAN DI ALAM PRIMITIF (1954), Widayat
cat minyak di atas kanvas, 160 x 90 cm*



*PERAHU NABI NUH (1962), Widayat
cat minyak di atas kanvas, 160 x 95 cm*

280



*FANTASI (1971), Widayat
cat minyak di atas kanvas, 84 x 68 cm*

281



*HUTAN (1973), Widayat
cat minyak di atas kanvas, 100 x 70 cm*

282



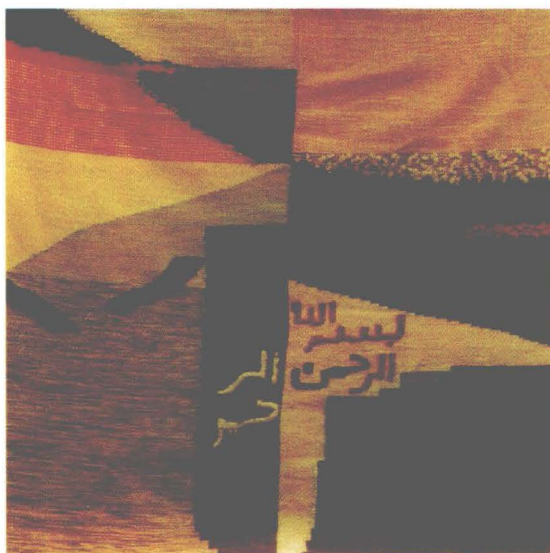
283 *MENGHALAU BURUNG* (1974), Wirata
cat air di atas kertas, 60 x 60 cm



284 *KUDA LUMPING* (1961), Yusuf Affendi
cat minyak di atas kanvas, 91 x 71 cm



285 *MAINAN* (1961), Yusuf Affendi
cat minyak di atas kanvas, 80 x 80 cm



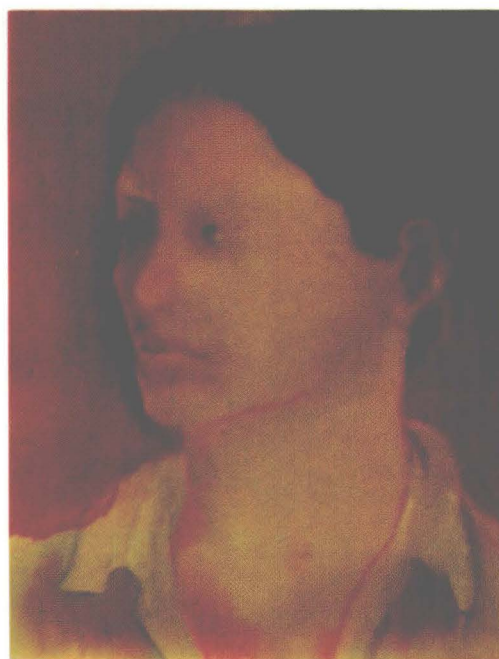
B A S M A L L A H, Yusuf Affendi
tenunan (serat-serat), 140 x 140 cm

286



PEREMPUAN DUDUK (1960), Yuswar
cat plakart di atas kertas, 50 x 36 cm

287



P O T R E T (1949), Zaini
pastel di atas kertas, 22 x 30 cm

288



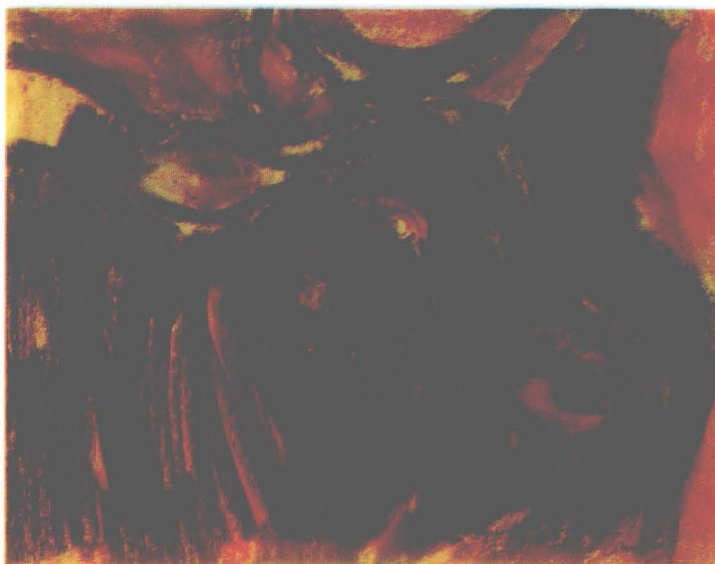
289 *POTRET IBU (1949), Zaini*
pastel di atas kertas, 30 x 24 cm



290 *ANAK (1960), Zaini*
pastel di atas kertas, 30 x 24 cm



291 *PEMANDANGAN (1960), Zaini*
pastel di atas kertas, 23 x 30 cm



*S A P I (1963), Zaini
pastel di atas kertas, 60 x 40 cm*

292



*B U R U N G, (1967), Zaini
tinta cetak di atas kertas, 47 x 46 cm*

293



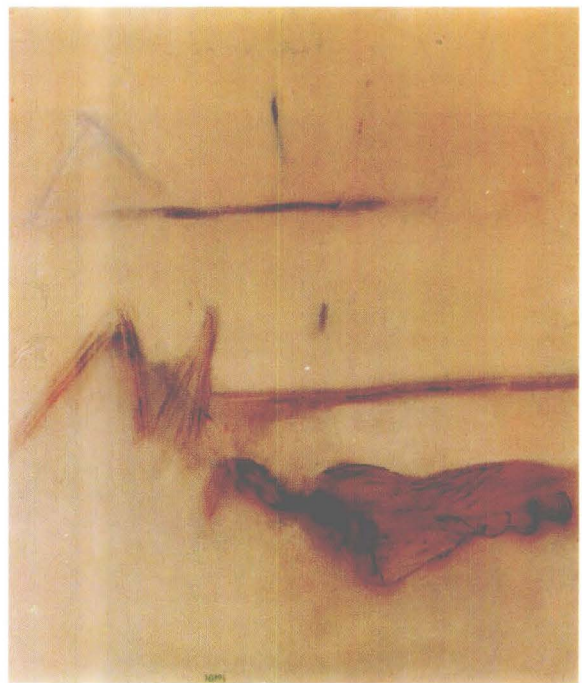
*TANAMAN (1971), Zaini
tinta cetak di atas kertas, 39 x 49 cm*

294



295

BUKIT HIJAU (1973), Zaini
tinta cetak di atas kertas, 52 x 42 cm



296

BURUNG MATI (1976), Zaini
cat minyak di atas kanvas, 120 x 100 cm



297

SETAN (1978), Zaini
pastel di atas kertas, 31 x 22 cm



*BUNGA DALAM VAS (1978), Zaini
tinta cetak di atas kertas, 50 x 40 cm*

298



*A P E L (1978), Zaini
Tinta cetak di atas kertas, 50 x 40 cm*

299



*PEMANDANGAN, Zaini
pastel di atas kertas, 31 x 23 cm*

300



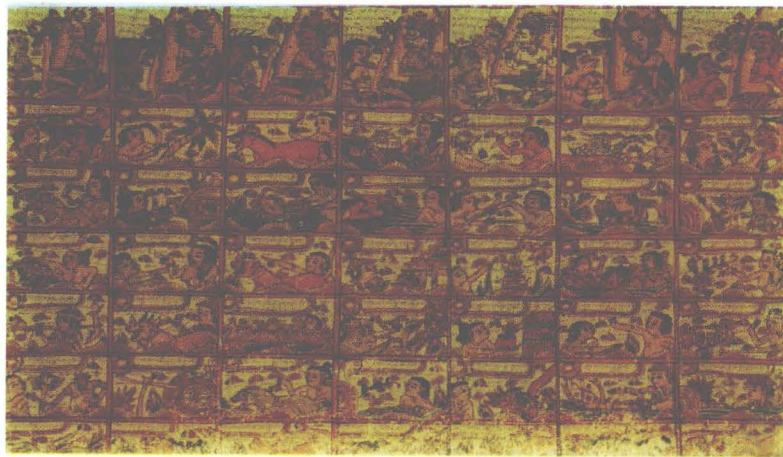
301 *GATOT KACA, Anonim*
cat minyak di atas kaca, 68 x 41 cm



303 *BALADEWA, Anonim*
cat minyak di atas kaca, 75 x 49 cm

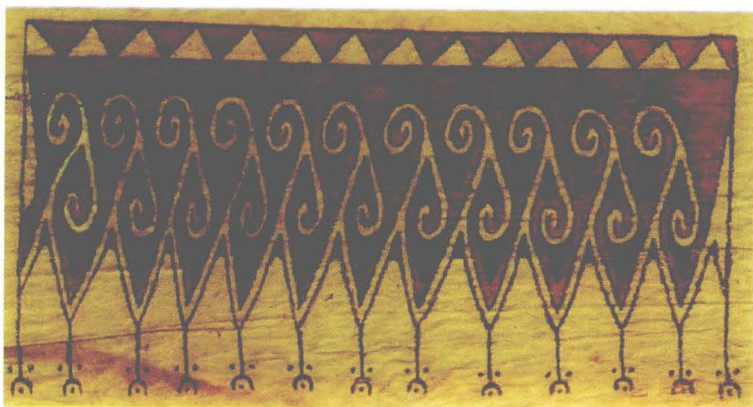


302 *GUNUNGAN, Anonim*
cat minyak di atas kaca, 80 x 50 cm



*KALENDER BALI (19--), Anonim
cat tradisional di atas kanvas, 85 x 51 cm*

304



*LUKISAN TRADISIONAL IRIAN (1952), Anonim
cat tempera di atas kulit kayu, 30 x 50 cm*

305



*KOMPOSISI (1972), Anonim
batik, 90 x 87 cm*

306



307

*BURUNG, Anonim
batik, 42 x 45 cm*



308

*LEMBAH NGARAI (1977), Wakidi
cat minyak di atas kanvas, 200 x 120 cm*

